

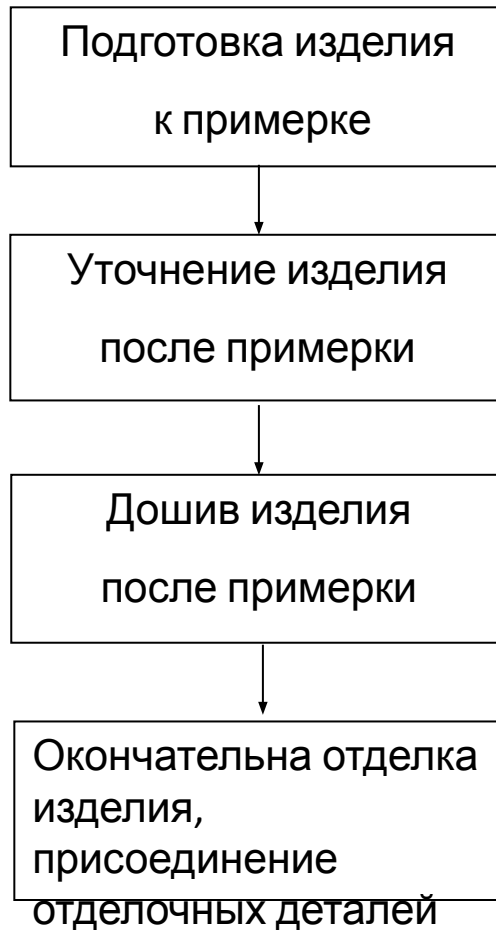
Тема: Процесс изготовления женских изделий платьево-блузочного ассортимента

1. Общая схема сборки изделий платьево-блузочного ассортимента.
2. Начальная обработка деталей.
3. Обработка карманов.
4. Обработка застежки.
5. Обработка воротников.
6. Обработка рукавов.
7. Обработка низа изделия.

1. Общая схема сборки изделий платьево-блузочного ассортимента



Схема процесса обработки изделий платьево-блузочного ассортимента с примеркой



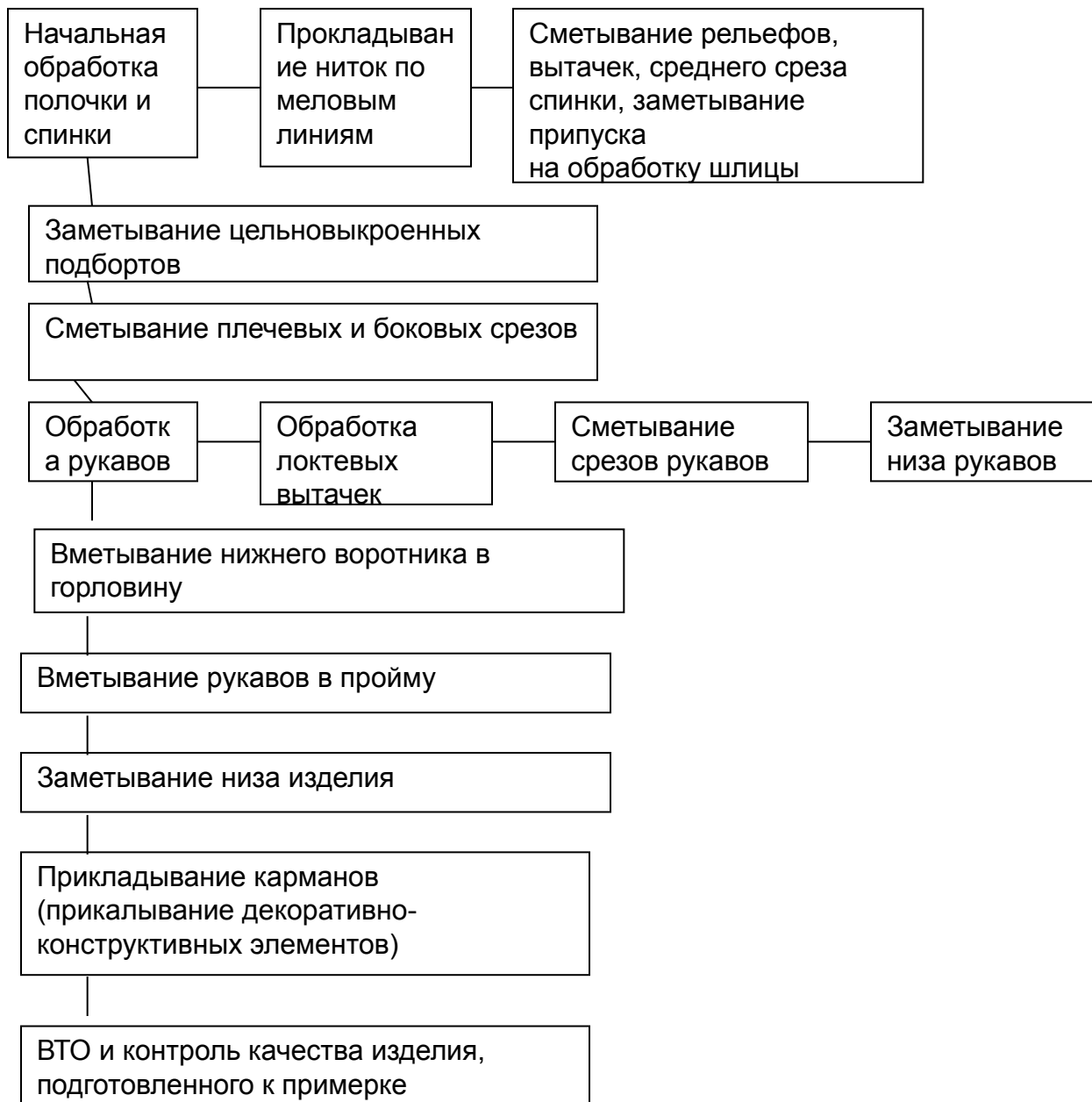
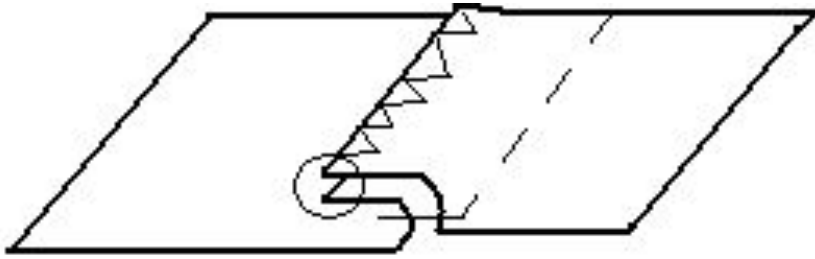


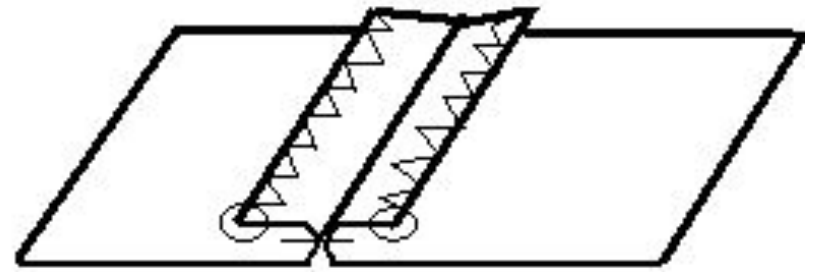
Схема минимально необходимой степени готовности к примерке женской одежды платьево-блузочного ассортимента

2. Начальная обработка деталей изделия

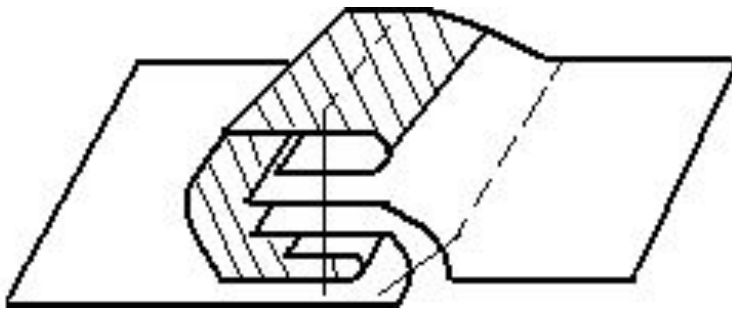
- обработка срезов, выточек,
- выполнение различных складок и отдельных швов,
- соединение частей основных деталей,
- обработка отделочных деталей и их соединение с основными деталями.



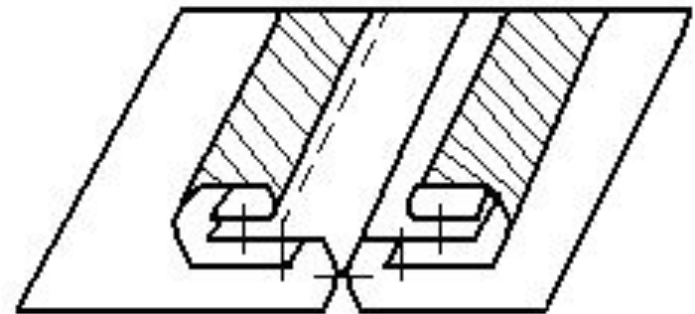
стачной шов взаутюжку
с обметанным срезом



стачной шов вразутюжку
с обметанным срезом

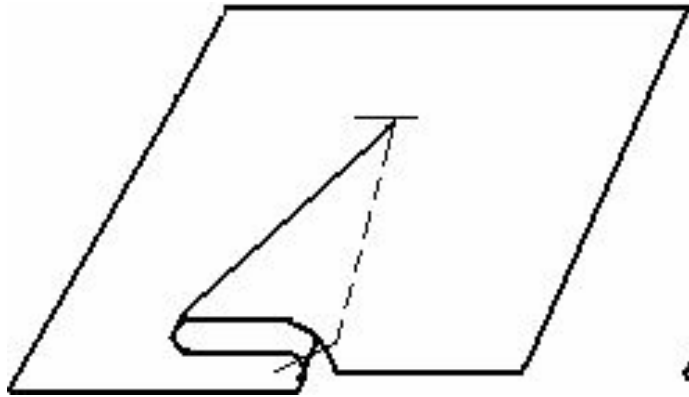


стачной шов взаутюжку
с окантованным срезом,
выполненный с приспособлением

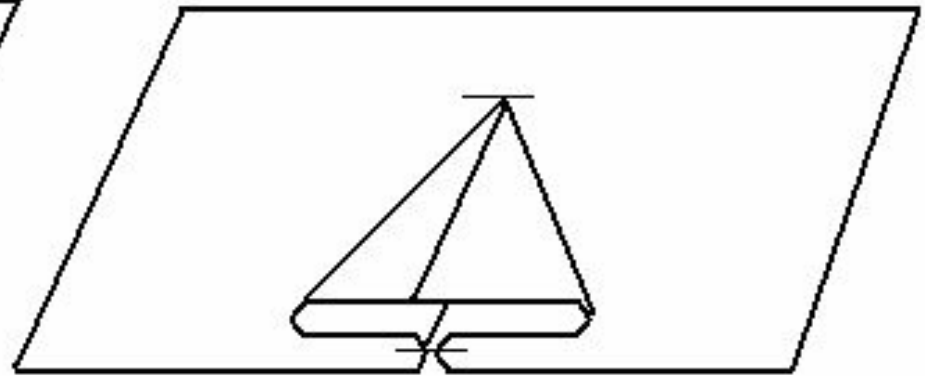


стачной шов вразутюжку
с окантованным срезом,
выполненный без приспособления

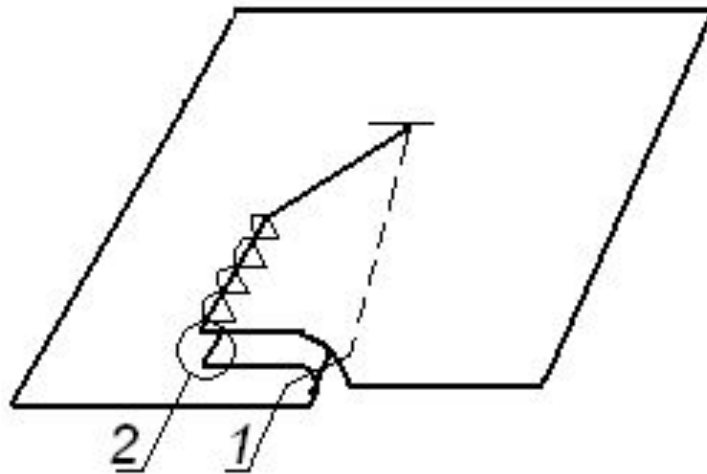
Обработка выточек



а – заутюженная

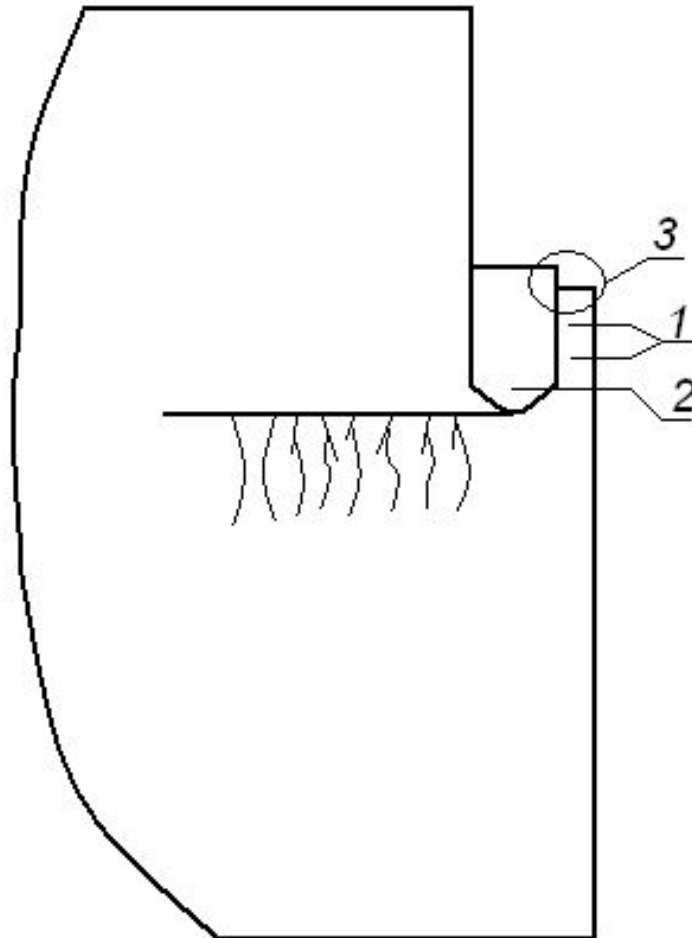


б - разутюженная

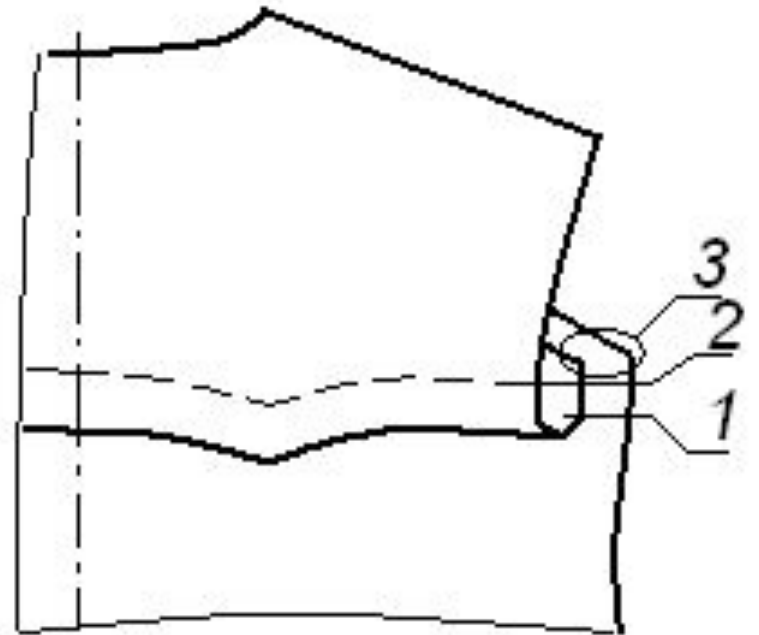
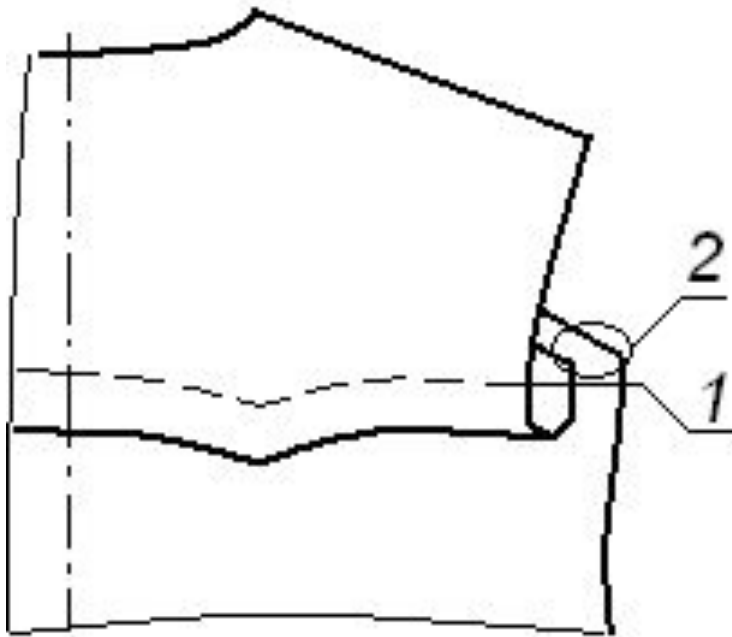


в - разрезная

Обработка подрезов

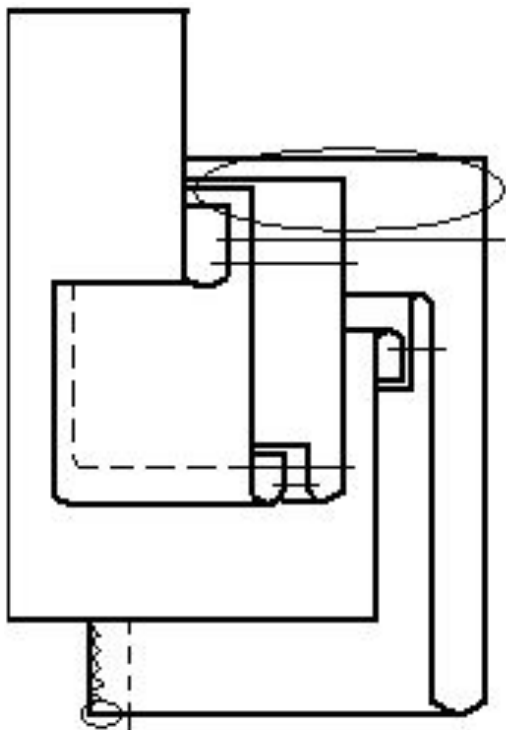


Обработка кокетки

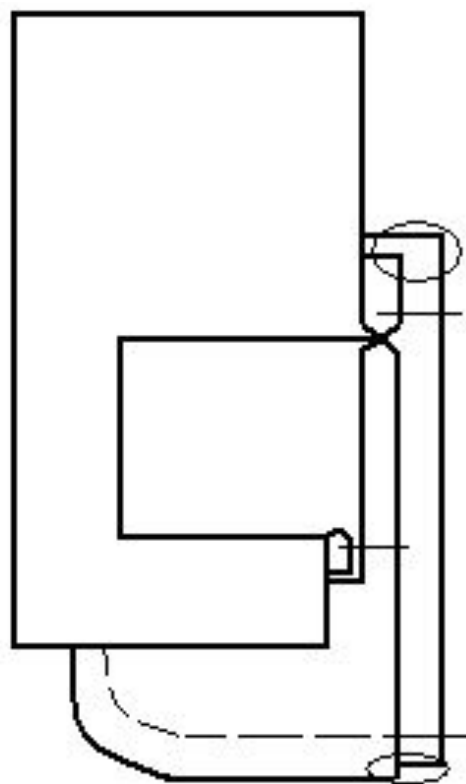


3. Обработка прорезных карманов

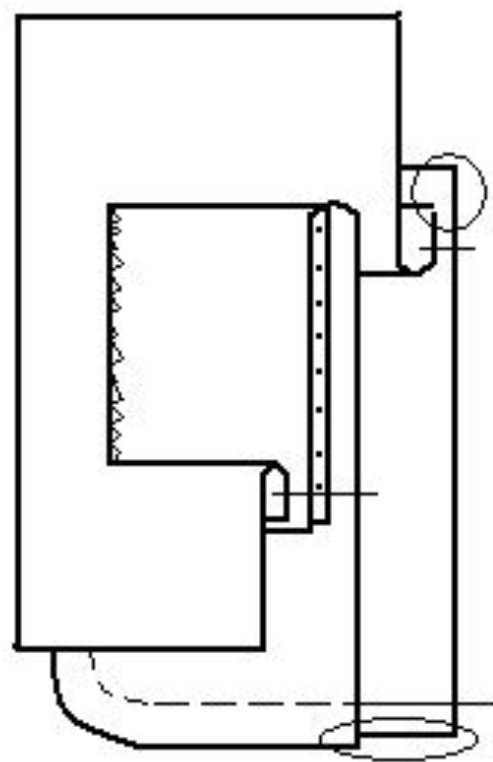
Обработка прорезных карманов



а – с клапаном,

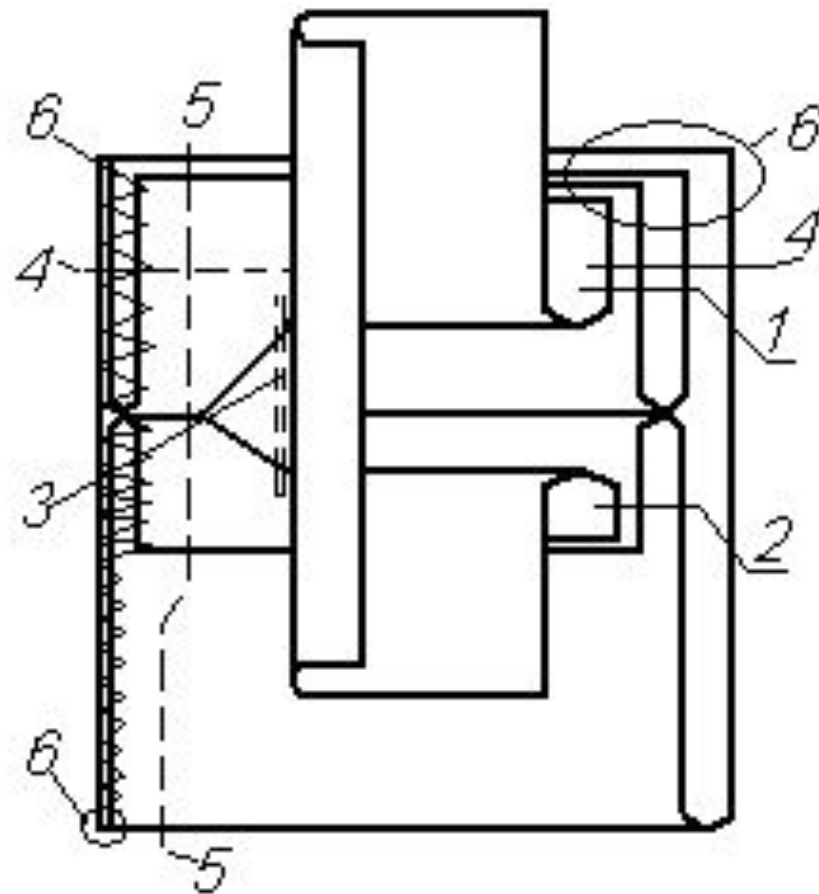
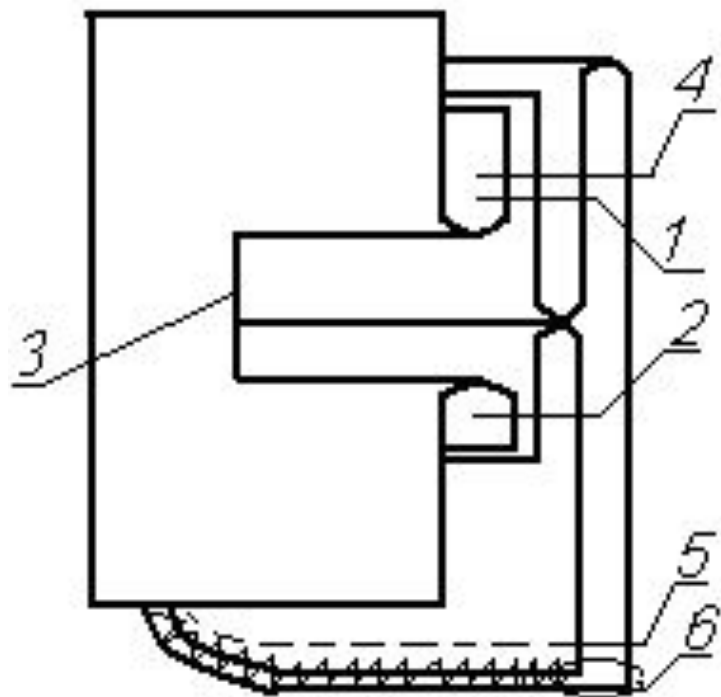


*б – с листочкой
с втачными концами*



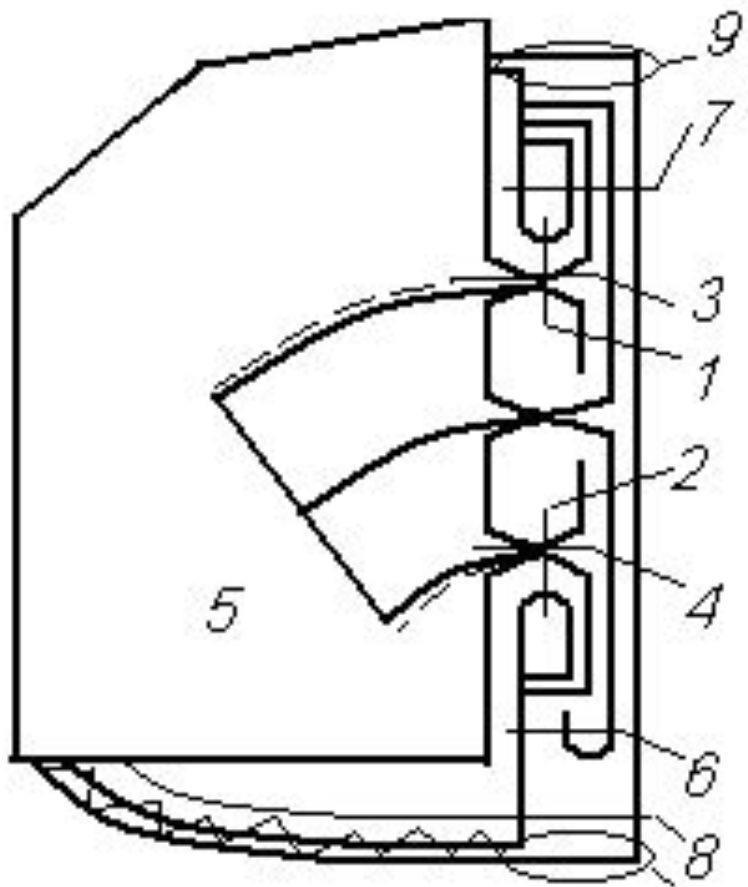
*в – с листочкой
с настрочными концами*

Обработка прорезного кармана с двумя обтачками

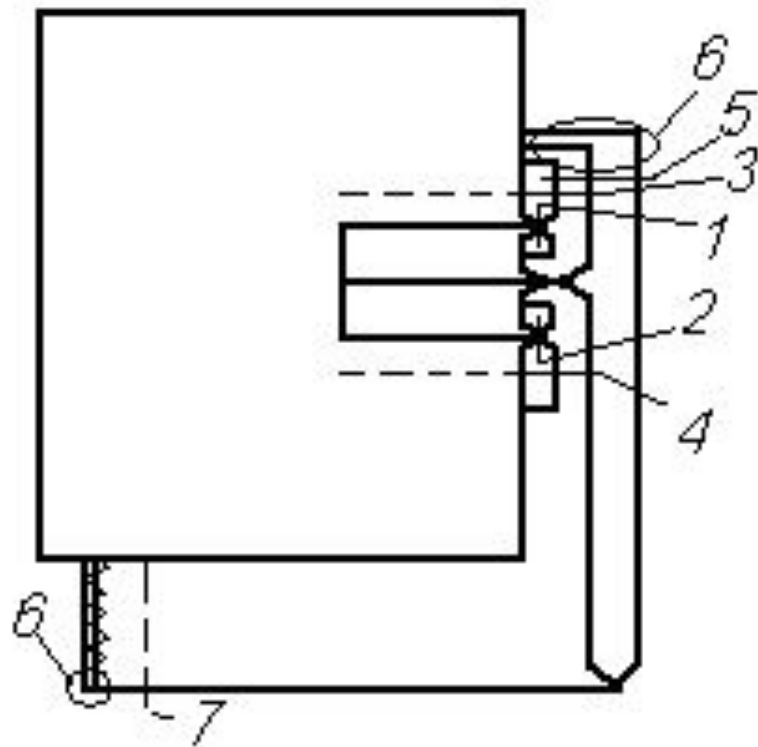


с прямым прорезом

Обработка прорезного кармана с двумя обтачками

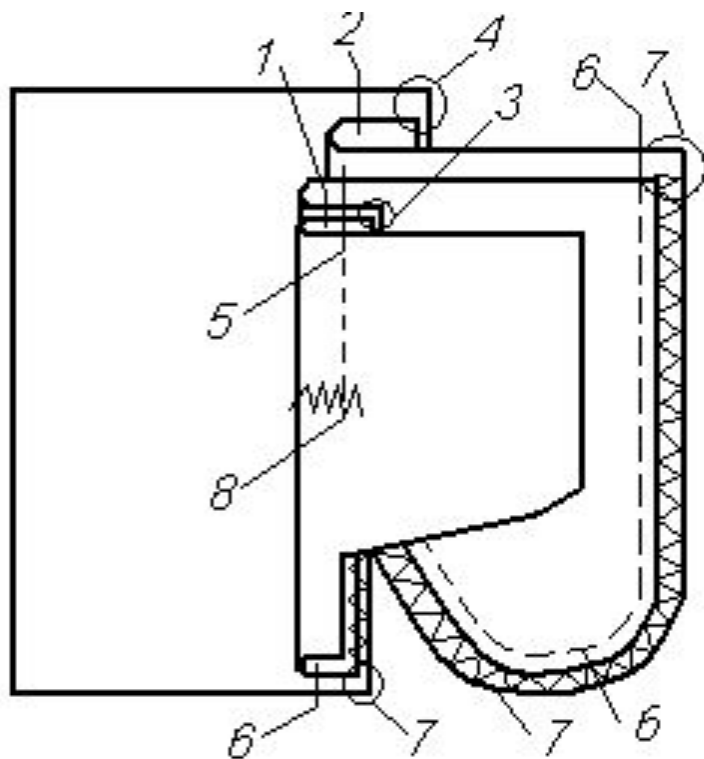


в – с фигурным прорезом

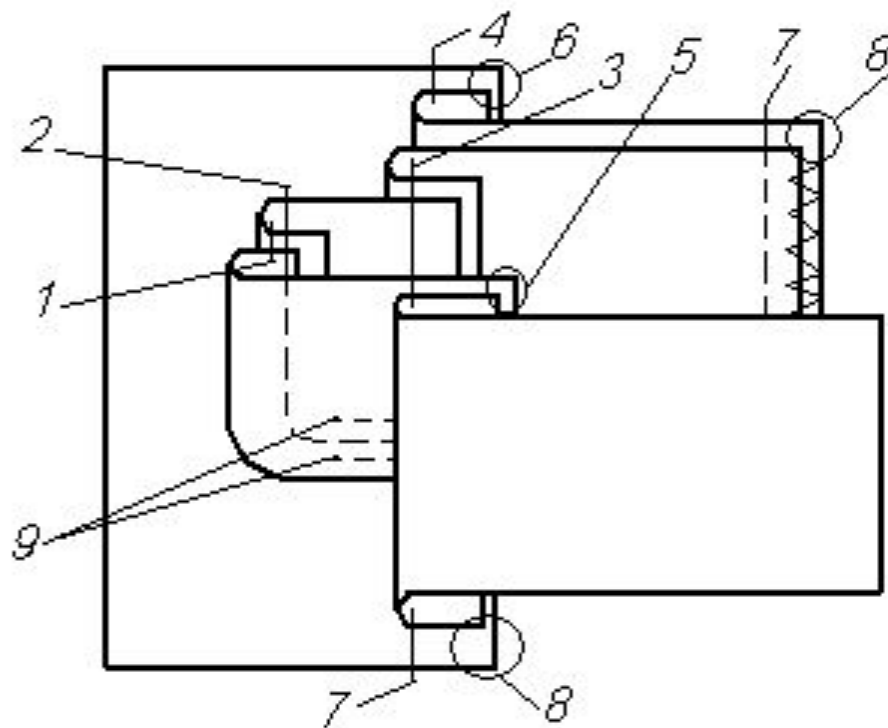


г – для материалов большой толщины

Обработка карманов в швах

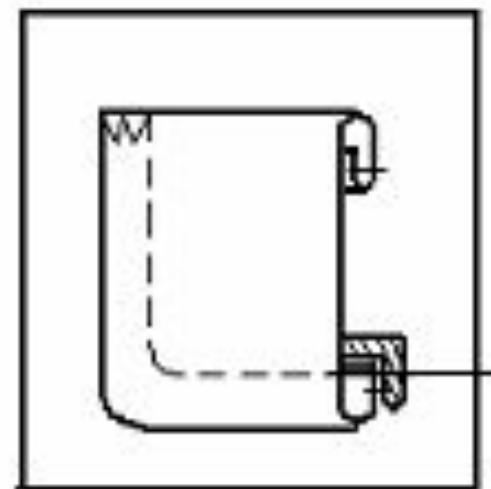
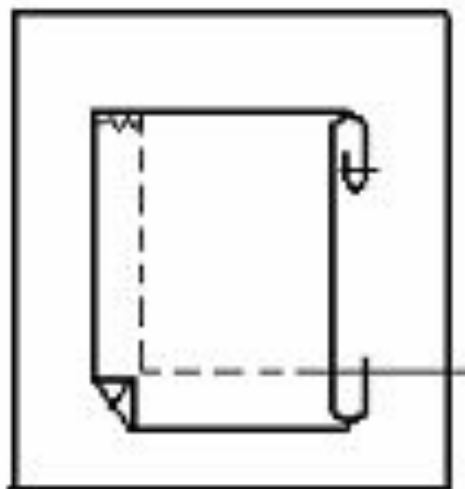
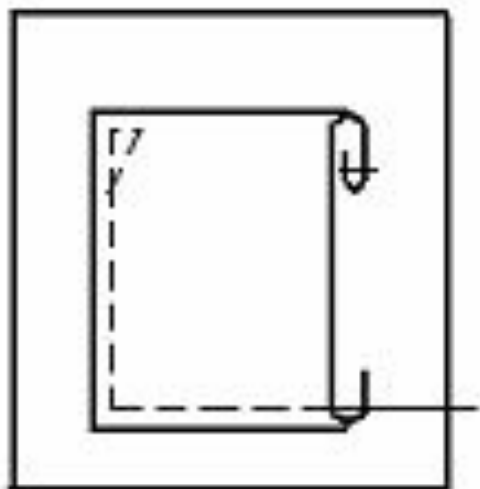


а - без отделочных
деталей

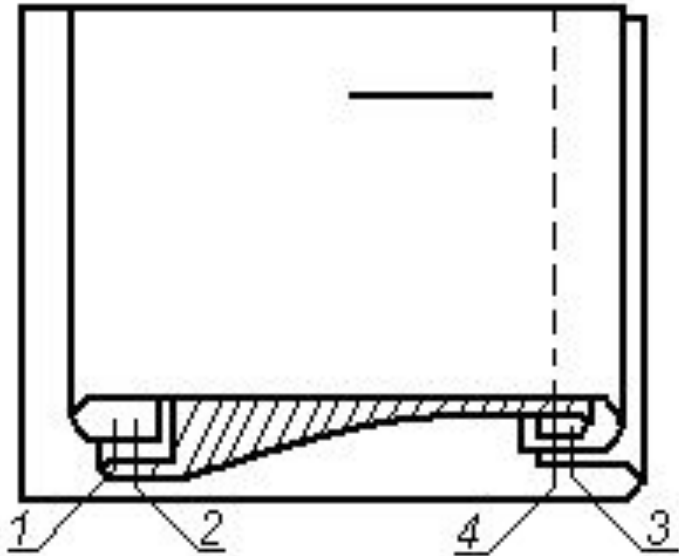


б – с листочкой

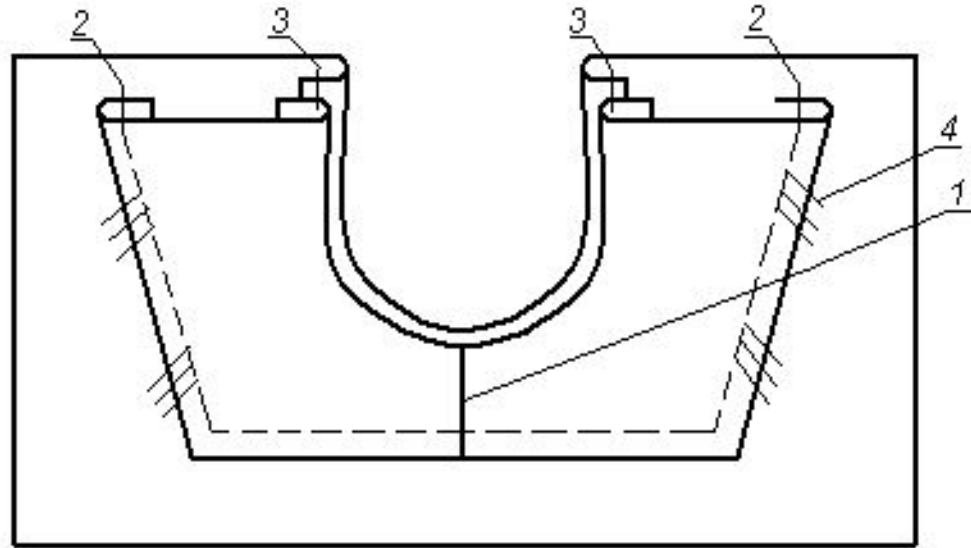
Обработка накладных карманов



4. Обработка застежки

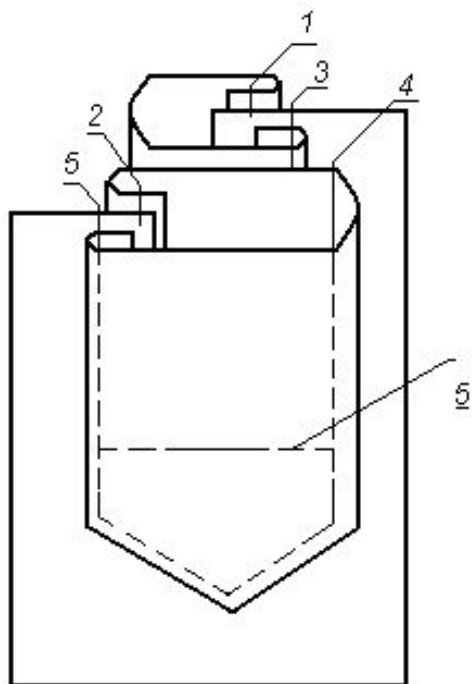


а – с помощью подборта

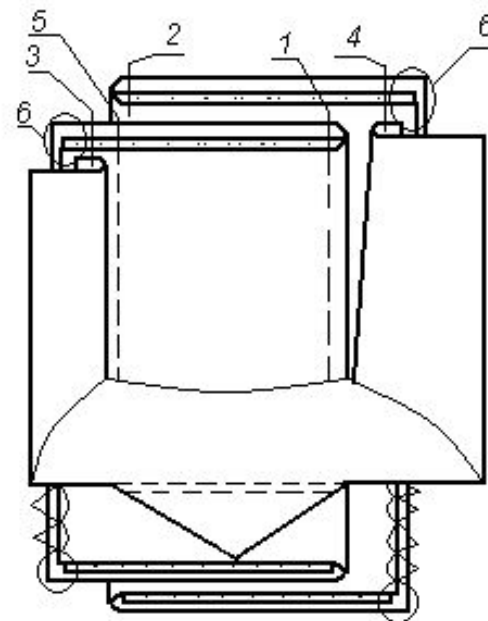
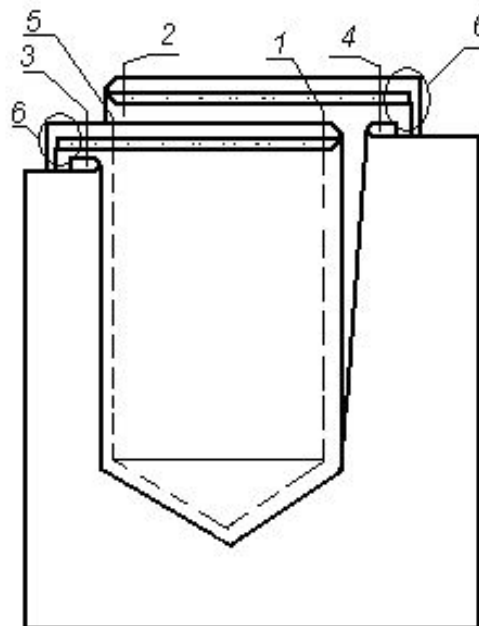


б – подкройной обтачкой

Обработка застежки в разрезе

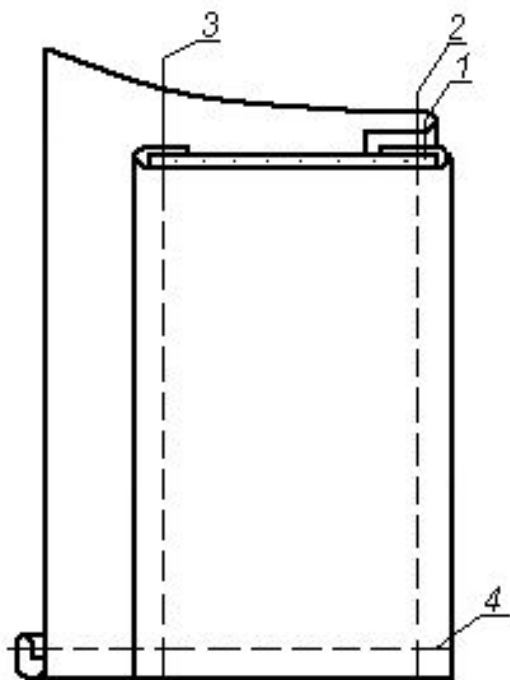


настрочными планками

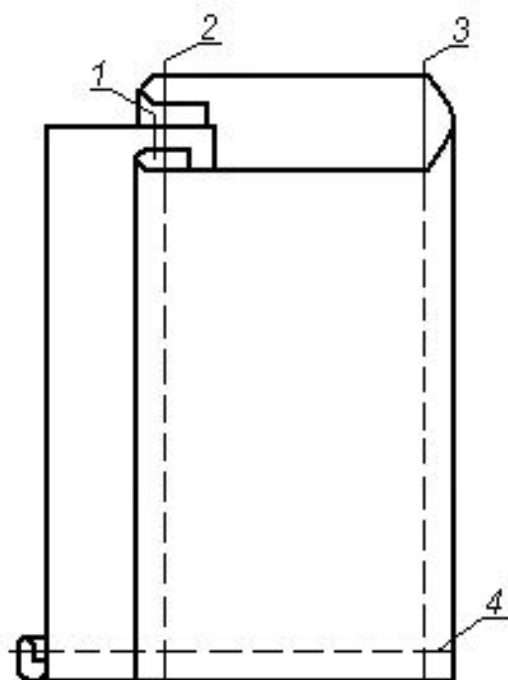


втачными планками

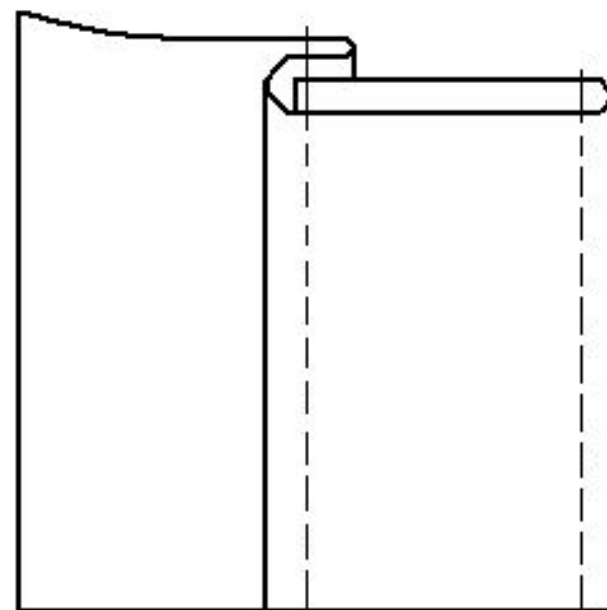
Обработка застежки планками



с настрочной планкой

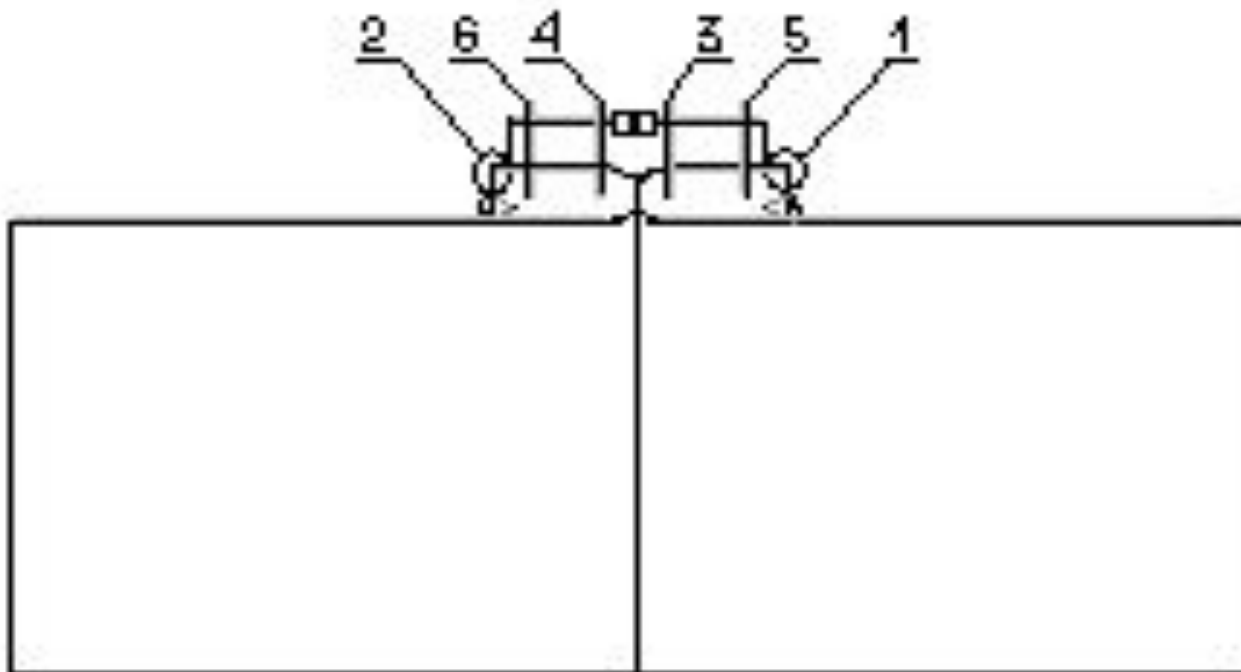


с притачной планкой

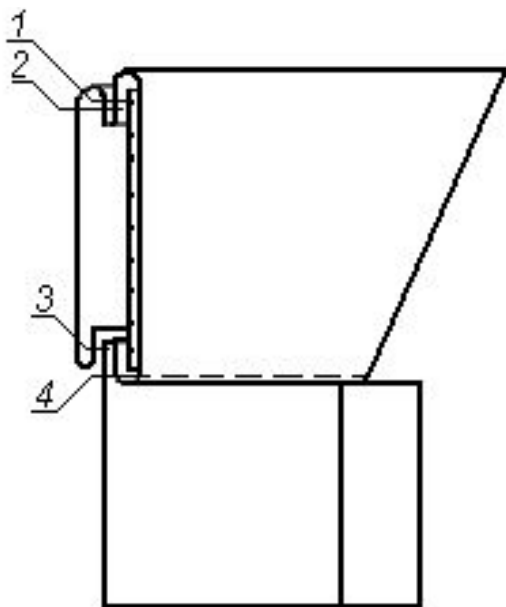


с цельнокроеной планкой

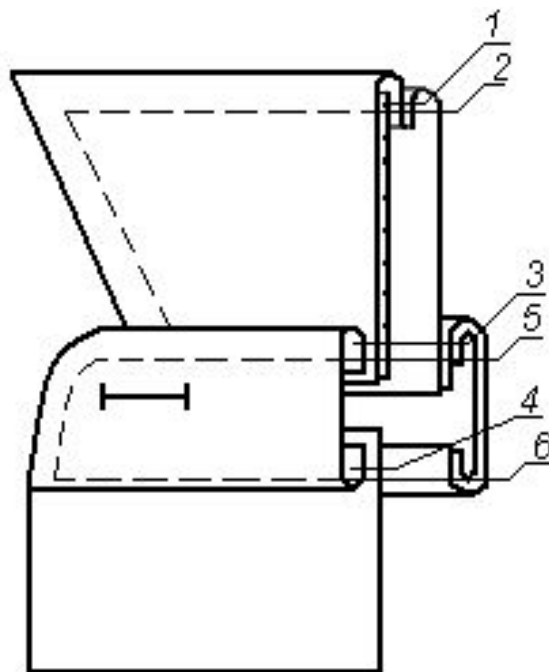
Обработка застежки тесьмой-молнией



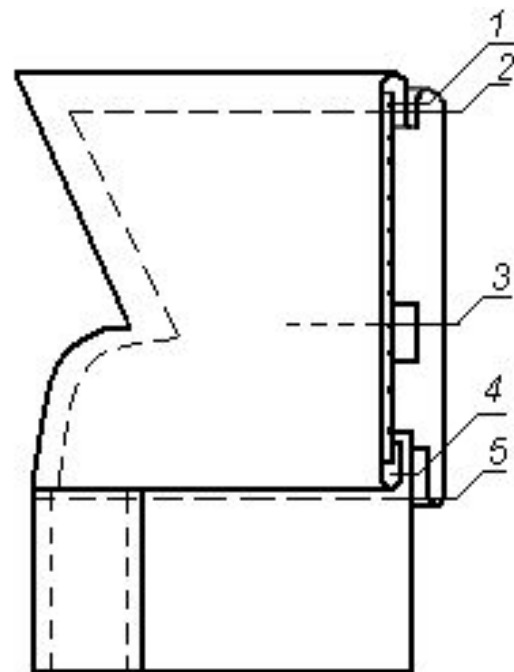
Обработка воротников



отложного

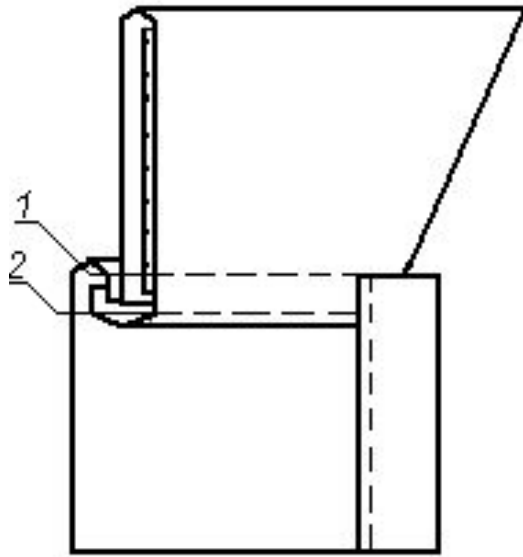


с отрезной стойкой

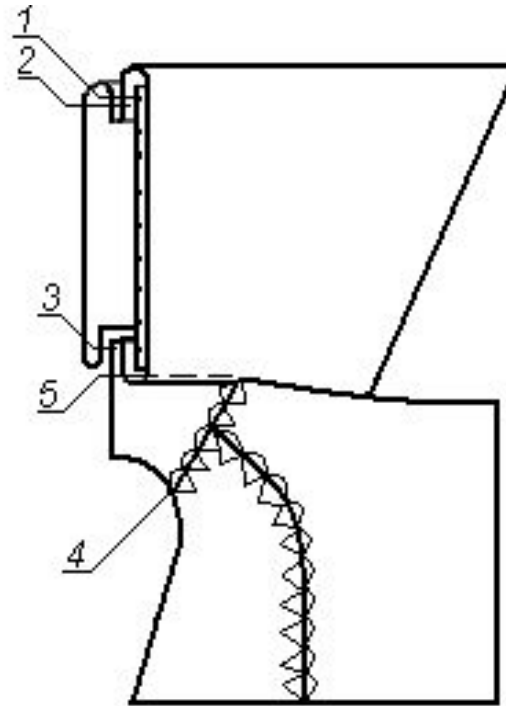


с цельновыкроенной стойкой;

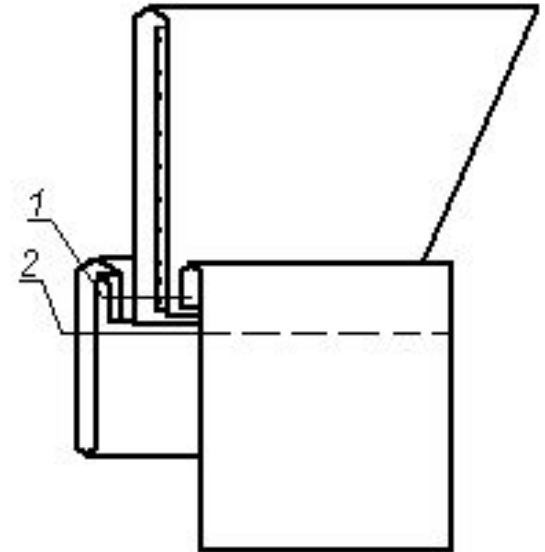
Обработка отложного воротника



*отложного в изделиях
с застежкой доверху*

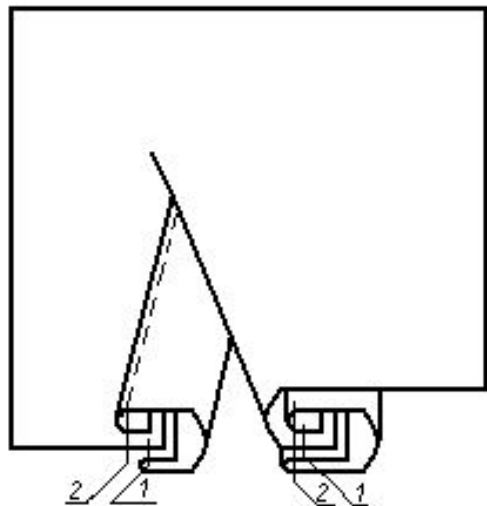


в изделиях с отверстиями

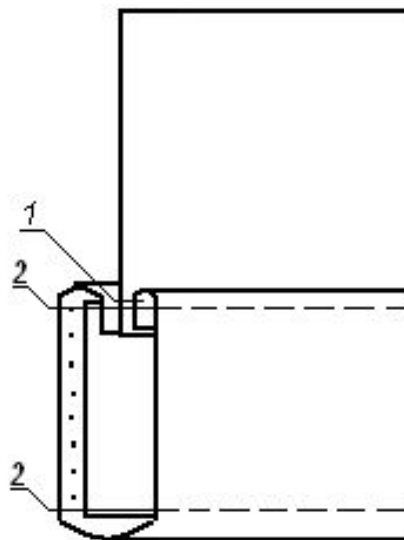


*соединенного с изделием
с помощью обтачки*

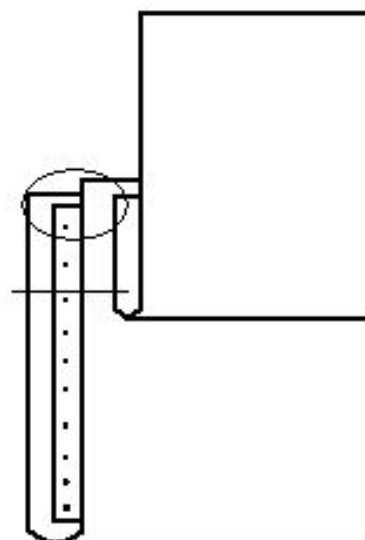
Обработка низа рукава



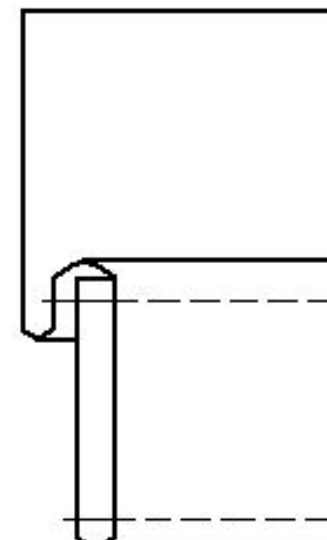
обработка разреза



*притачной
манжеты*



*замкнутой
манжеты*



*отложной
манжеты*

Обработка низа изделия

