

БОЛОТА





Мифология

В мифологии многих культур болото ассоциируется с плохим, гиблым, нечистым местом.

С древних пор людей пугало ночное свечение на болотах. Из-за характерного расположения огоньков — на высоте человеческой руки — их называют «свечами покойника». Считается, что увидевший их, Получил предупреждение о скорой смерти, а несут их пришельцы с того света.



ЛЕШИЙ



КИКИМОРА



Что такое болото?

□ Болота – это целостный природный комплекс, где три основных компонента:

1. переизбыток влаги

2. органические отложения в виде торфа

3. специфическая растительность

□ **Болото** (также топь, тряси́на) — участок суши, характеризующийся избыточным увлажнением, выходом на поверхность стоячих или проточных грунтовых вод, но без постоянного слоя воды на поверхности.

Образование болот

- Болота возникают двумя основными путями: из-за заболачивания почвы или же из-за зарастания водоёмов Болота возникают двумя основными путями: из-за заболачивания почвы или же из-за зарастания водоёмов. Заболачивание может происходить по во человека Болота возникают двумя основными путями: из-за заболачивания почвы или зарастания водоёмов. За





Заросший водоем

Виды болот

```
graph TD; A[Виды болот] --- B[НИЗИННЫЕ]; A --- C[ПЕРЕХОДНЫЕ]; A --- D[ВЕРХОВЫЕ];
```

НИЗИННЫЕ

ПЕРЕХОДНЫЕ

ВЕРХОВЫЕ

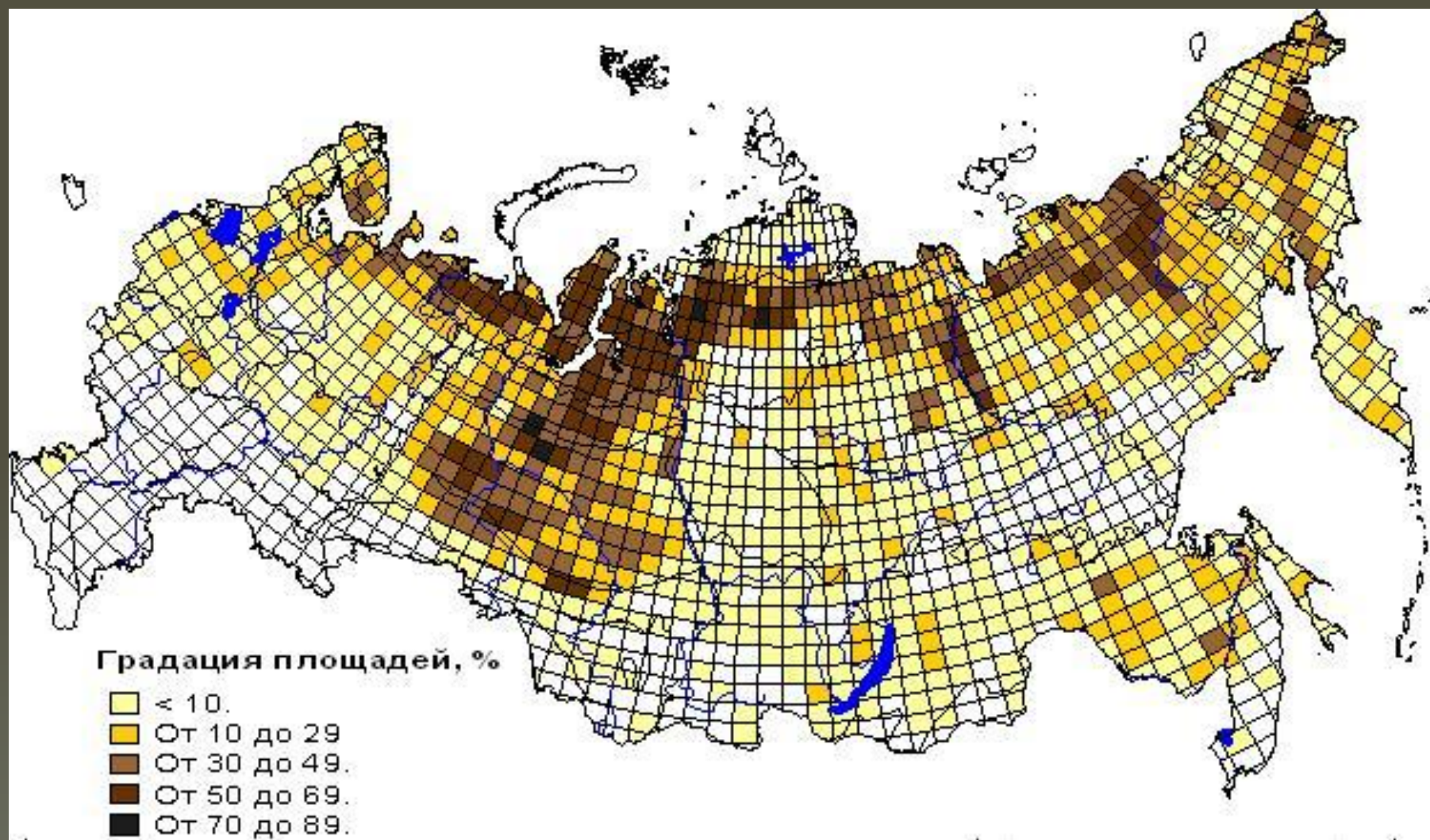


ВЕРХОВОЕ БОЛОТО



НИЗИННОЕ БОЛОТО

Распространение болот в России



Причины распространения болот

- Болота тундр и лесотундр связаны в своем происхождении с наличием вечной мерзлоты.
- Болота в зоне тайги из-за высоких значения годовых сумм осадков и низкой испаряемости
- Болота зоны лесостепей и степей (зарастание водоемов и деятельность человека)

В мире, расположены в междуречье Оби и Иртыша, на территории Васюганской равнины, находящейся в пределах Томской, Новосибирской и Омской областей.





РАСТЕНИЯ БОЛОТ

ЦВЕТУЩАЯ
БРУСНИКА



СФАГНУМ мох



OCOKA



ГОЛУБИКА



КЛЮКВА



МОРОШКА



РОСЯНКА

Роль болот

- Болота играют важную роль в образовании рек.
- Болота являются естественными фильтрами воды.
- На болотах произрастают ценные растения (голубика, клюква, морошка).
- Торф используют в медицине (грязелечение), как топливо, с.-х. удобрение, корм для с.-х. животных, сырьё для химической промышленности.



TOPΦ



ДОБЫЧА ТОРФА

Мумифицирующее действие болот



- **Человек из Толлунда** — так называли мужчину, жившего в эпоху доримского железного века и умершего примерно в IV веке до н.э. — так называли мужчину, жившего в эпоху доримского железного века и умершего примерно в IV веке до н.э., чье тело было обнаружено в одном из торфяных — так называли мужчину, жившего в эпоху доримского железного века и умершего примерно в IV веке до н.э., чье тело было обнаружено в одном из торфяных болот — так называли мужчину, жившего в эпоху доримского железного

