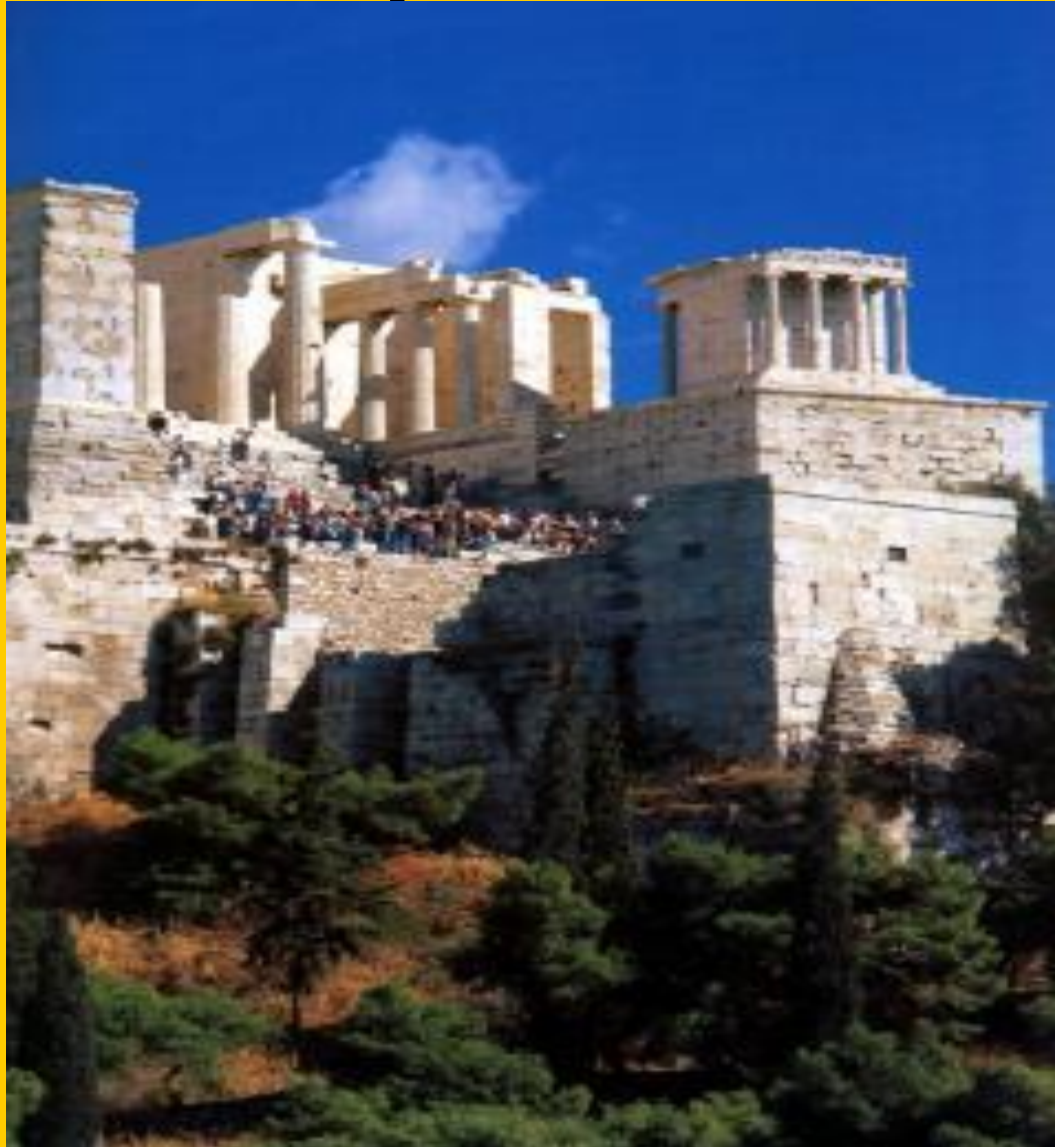


# Афины - центр греческой цивилизации.



# Ансамбль Акрополя.

## 1. Пропилеи



## 2. Храм Ники Аптерос (Бескрылой)

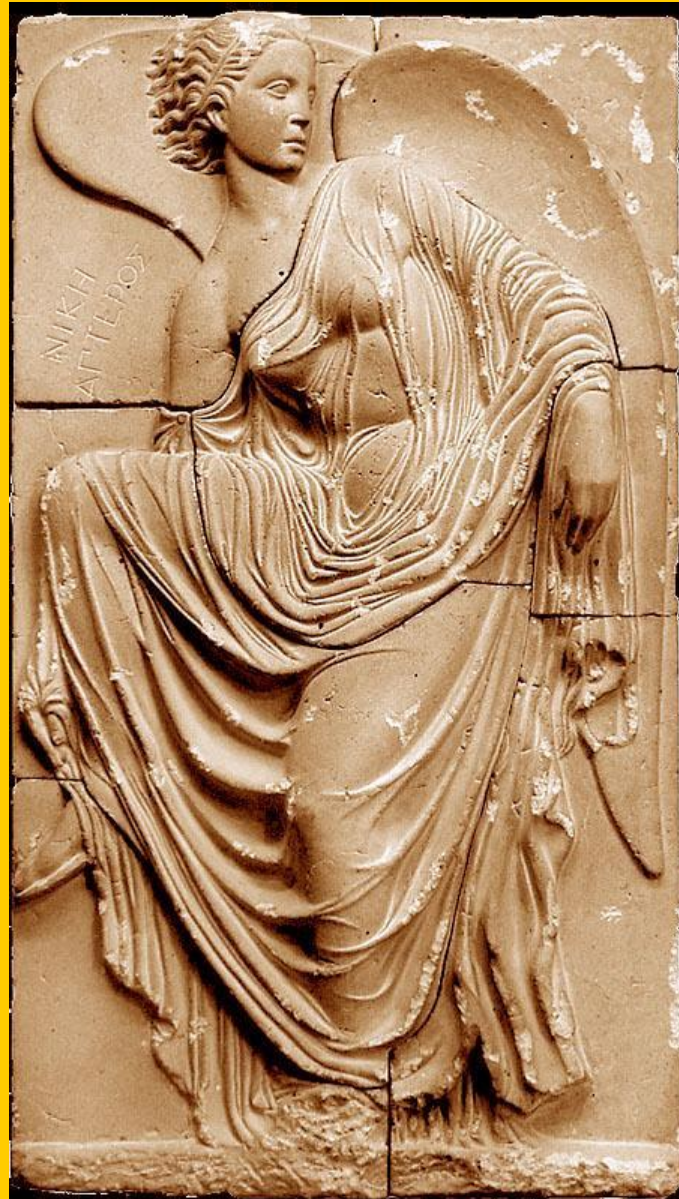


Древнегреческий храм, находящийся на юго-западе от Пропилей.

Построен Калликратом в 427—421 годах до н. э.

Храм посвящён Афине-Нике (др.-греч. Ἀθηνᾶ Νίκη — Афина-Победительница).

# 3. Ника Аптерос



# 4. Парфенон - главный храм Акрополя.



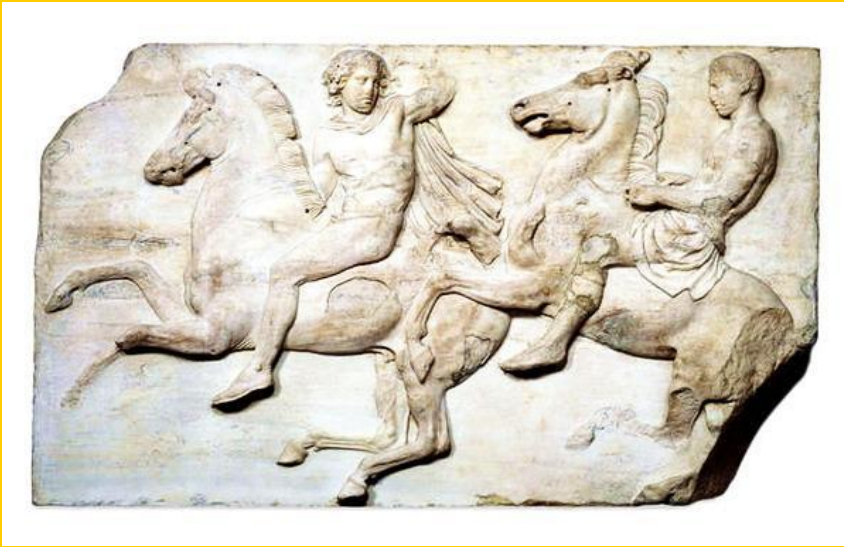
В Парфеноне хранилась государственная казна

# 5. Афина Парфенос (Дева)



- Высота статуи 12 метров
- Выполнена из слоновой кости и покрыта тонкими золотыми пластинами
- Богиня держит в правой руке статую Ники, левой рукой опирается на щит, под которым свернулся в кольцо змей Эрихтоний.

# 6. Фриз Парфенона



- Фриз – средняя часть антаблемента, горизонтального перекрытия колонн;
- Фриз выполнен Фидием;
- Изображены боги Греции и простые граждане: конные всадники, музыканты, благородные афинские старцы



# 7. Главное святилище Акрополя - храм Эрехтейон





# 8. Театр Диониса



# 9. Афинский Акрополь (реконструкция)

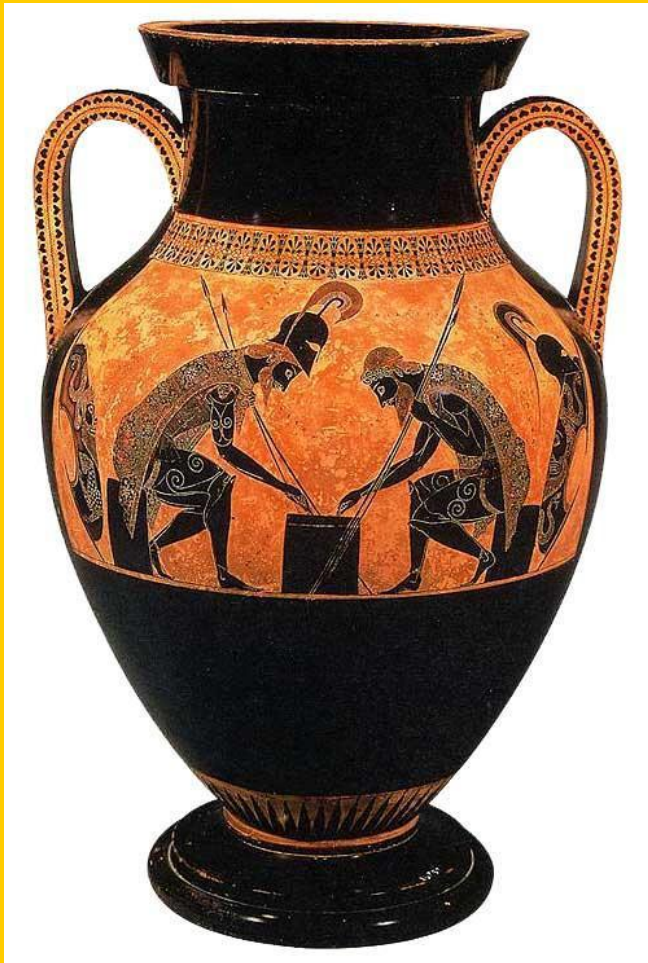


# 10. Искусство вазописи

## Амфора из Дипилона



# 11. Крупнейший мастер чернофигурной керамики - Эксекий



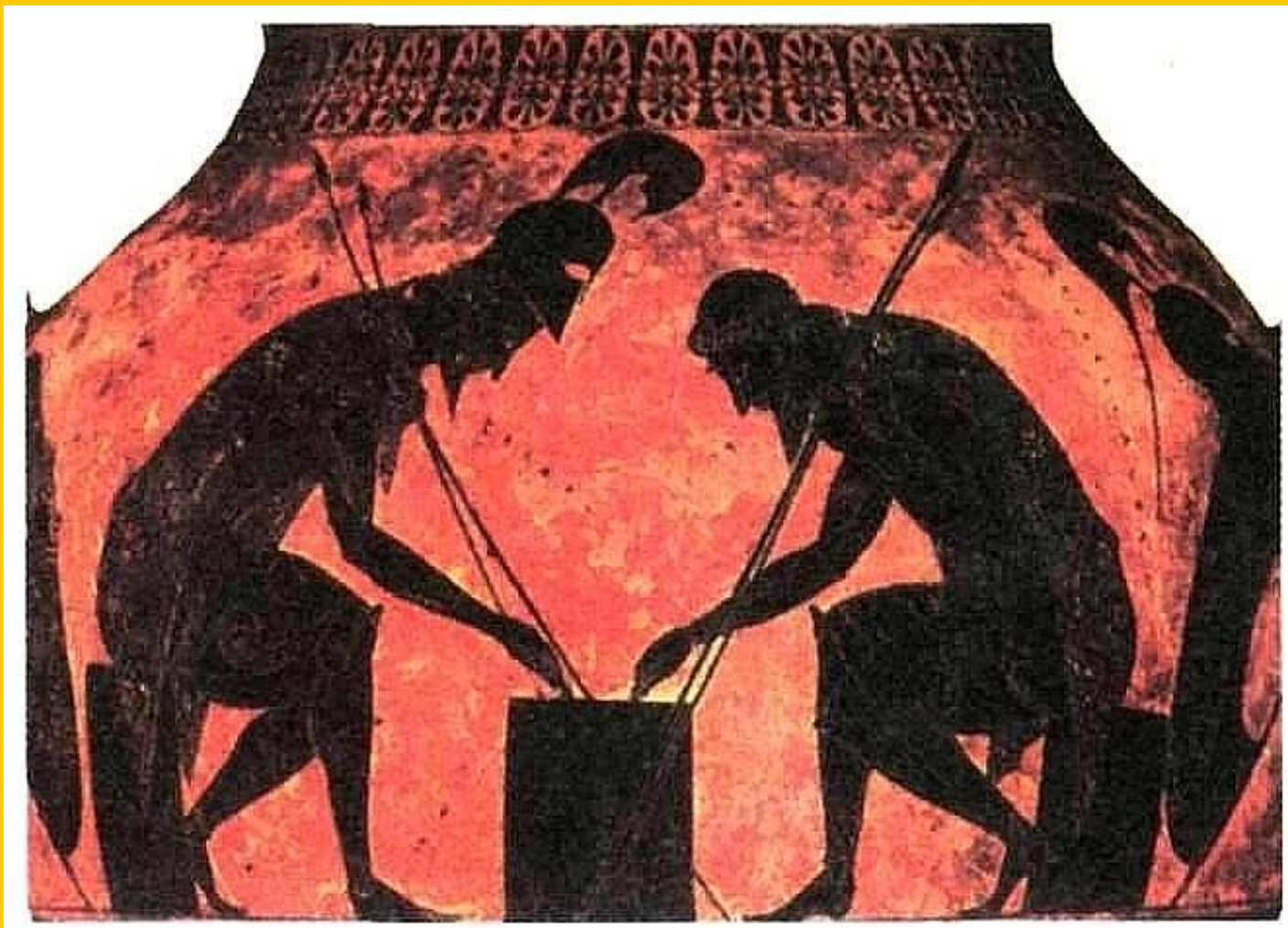
Греческое слово «керамос» означает «глиняная посуда».

С давних времен керамическую посуду делали из глины с добавлением песка, других минеральных субстанций.

Их обжигали, а затем расписывали красками.

В древней Греции производили десятки видов керамических ваз и сосудов, служивших для хранения вина, масла, молока, мяса, зерна, фруктов, овощей. Это амфоры, лекифы, гидрии, киафы, кратеры, килики.

# 12. Ахилл и Аякс, играющие в шашки

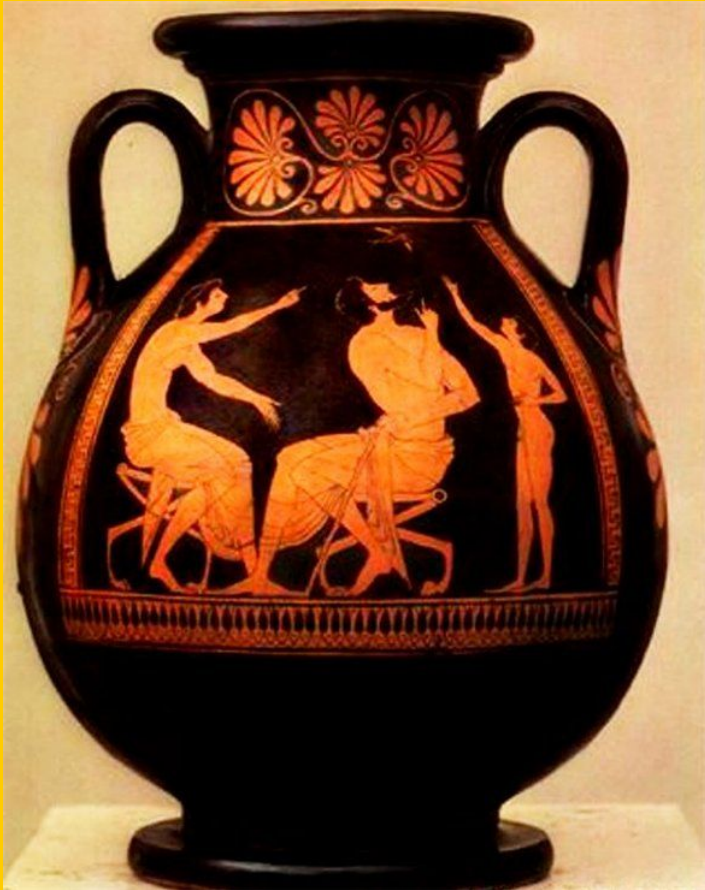


# 13. Чёрнофигурная амфора "Геракл борется с немейским львом" (V век до н. э.)



С VII века и до начала V века до н.э. появляется новый стиль раскраски, который сегодня называется чернотелой росписью. На слегка подсушенной, но необожженной глине художники прорисовывали силуэты фигур с помощью особой тонкой фарфоровой массы или подкрашенной глины, которая называется шликером. Мелкие детали прочерчивались штихелем. После обжига основа становилась красной, а глянцевая глина приобретала черный цвет. Наиболее ценные вазы с оригинальной росписью приносили в дар храмам или вкладывали в захоронения именитых людей.

# 14. Краснофигурная керамика



«Прилёт первой ласточки» Евфроний



«Аид с рогом изобилия и Персефона»

# 15. Выдающиеся скульпторы Др. Греции:

*Поликлет и Мирон*

*Пракситель и Скопас*

*Лисипп и Леохар*

*Фидий*