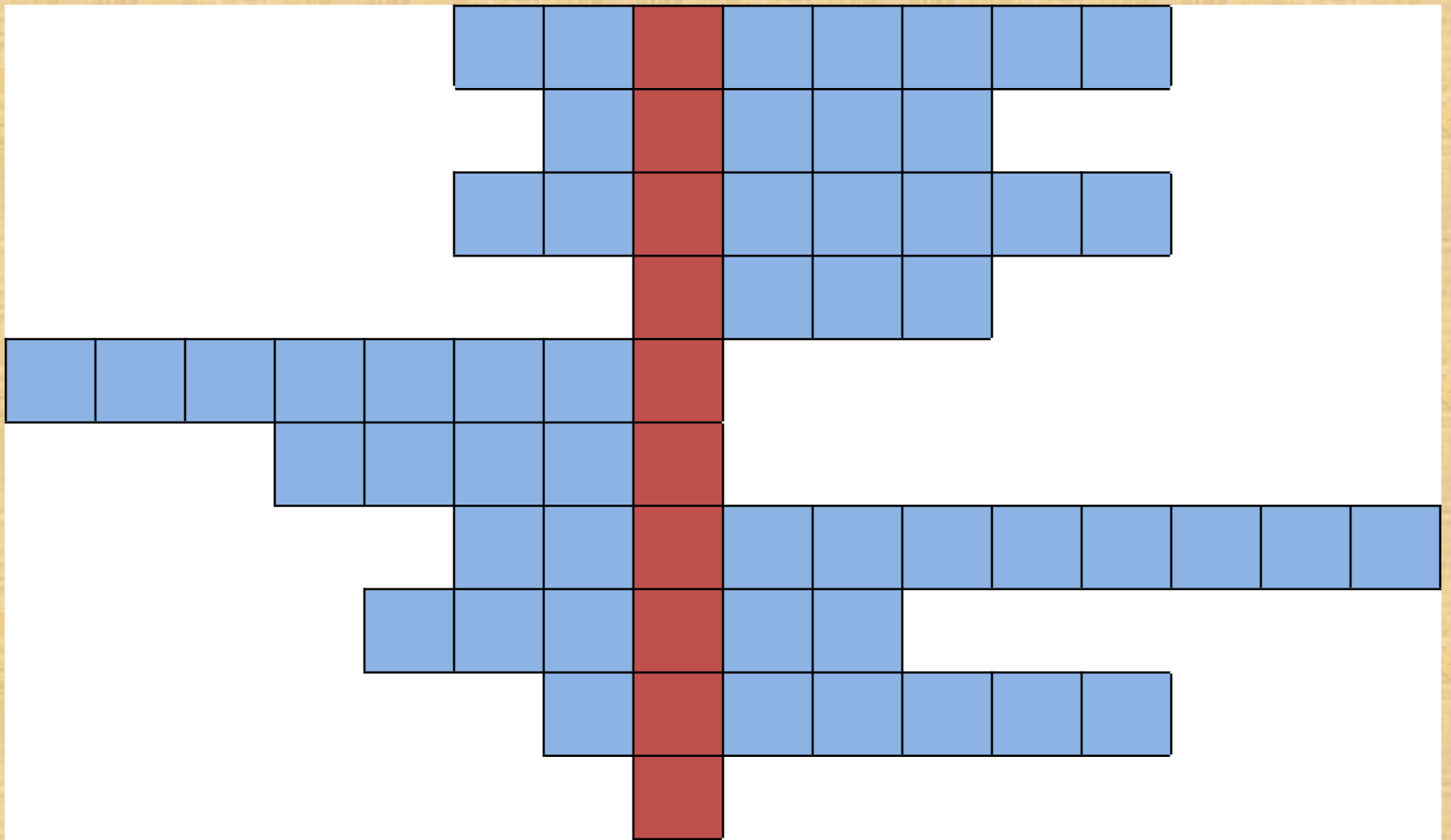


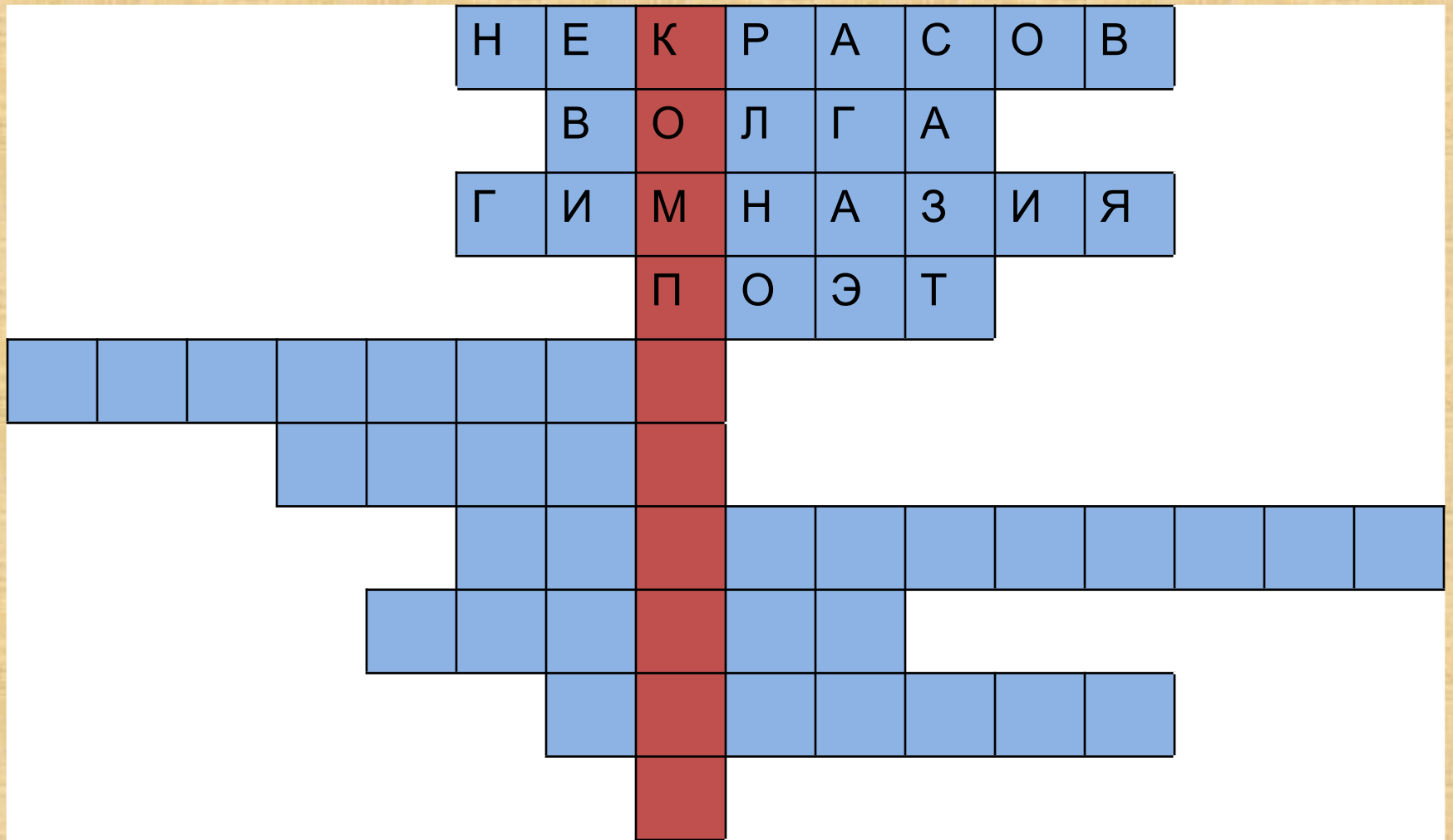
Путешествие по Николаевской железной дороге



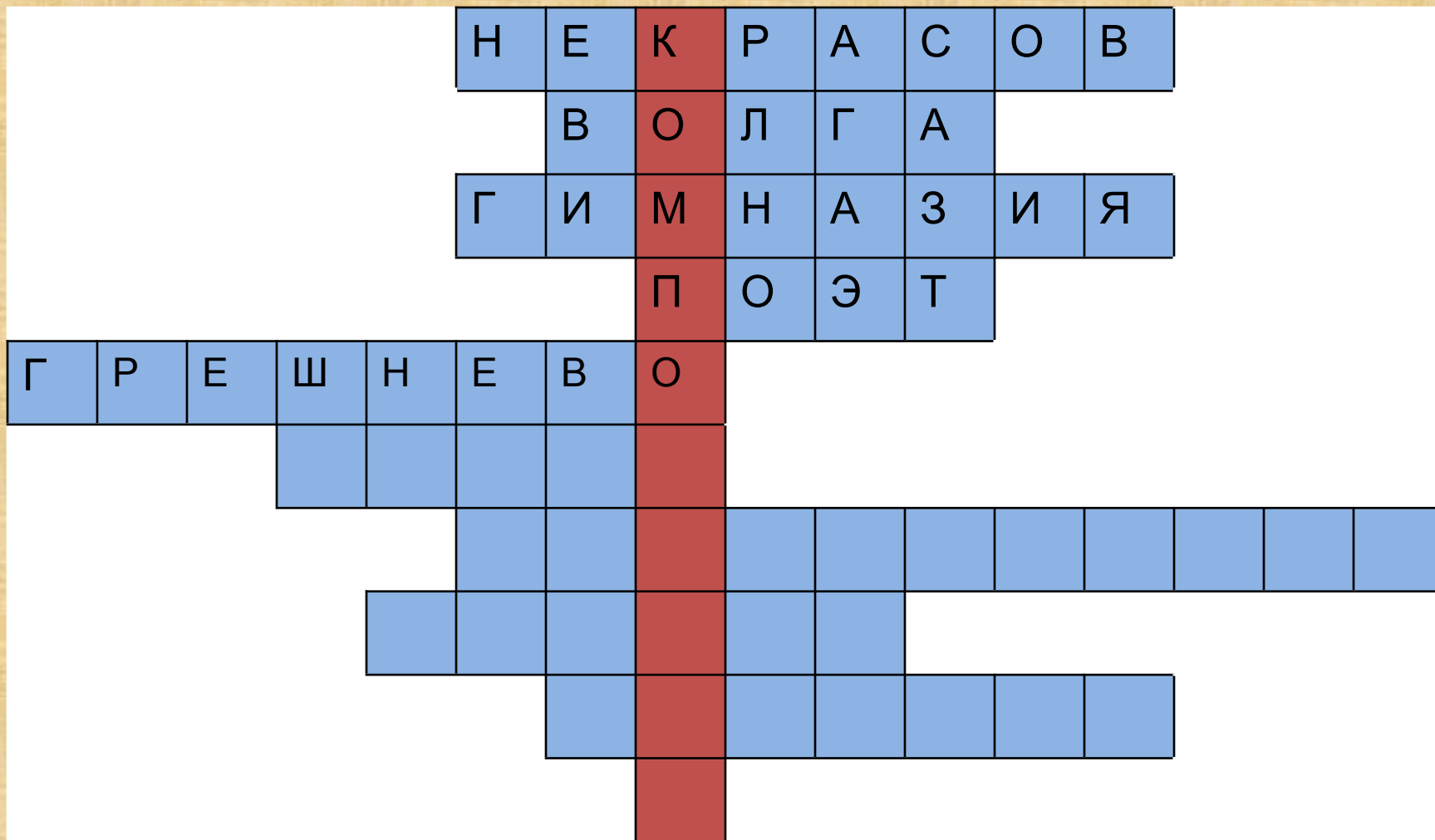
Кроссворд



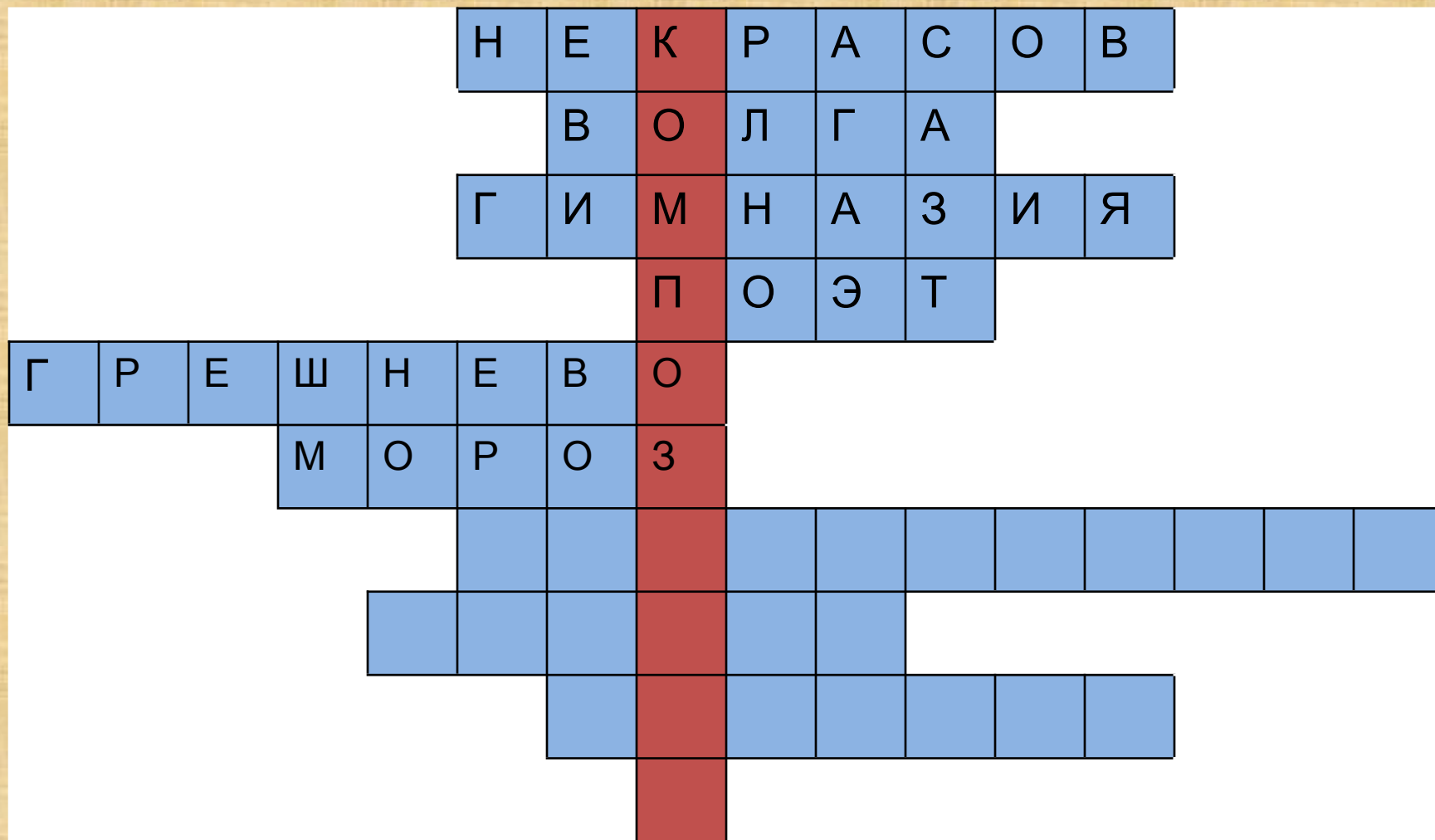
Кроссворд



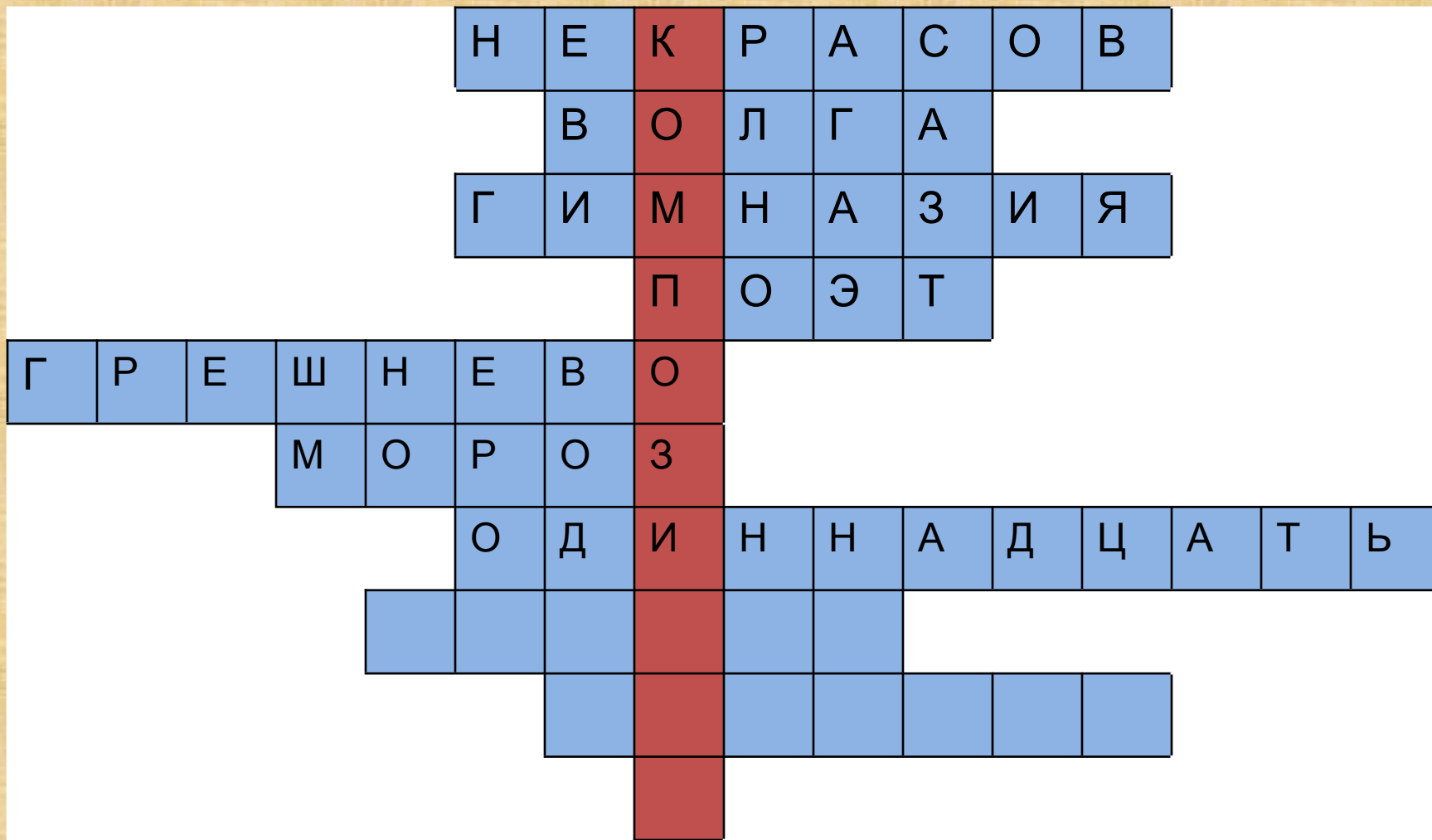
Кроссворд



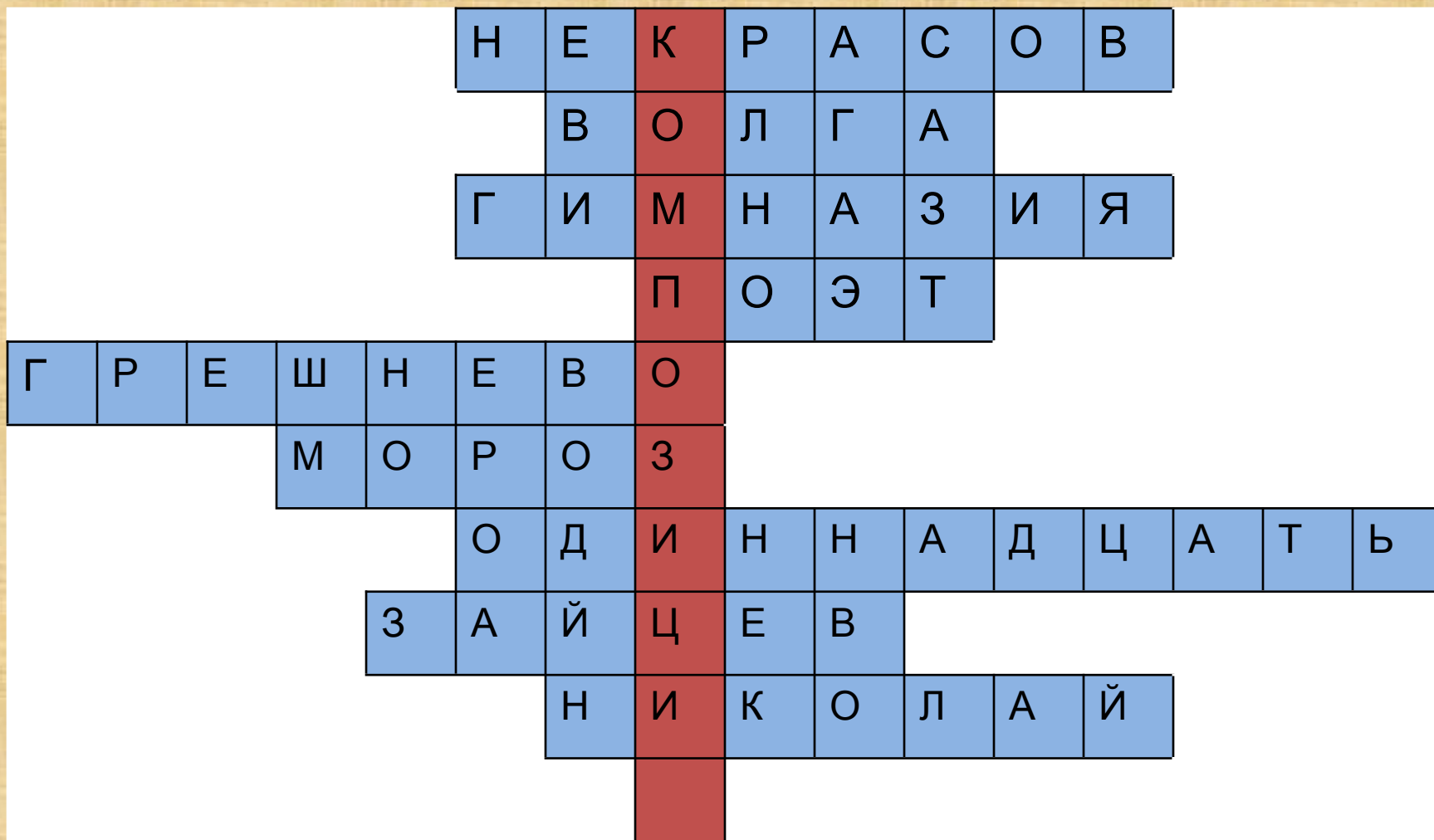
Кроссворд



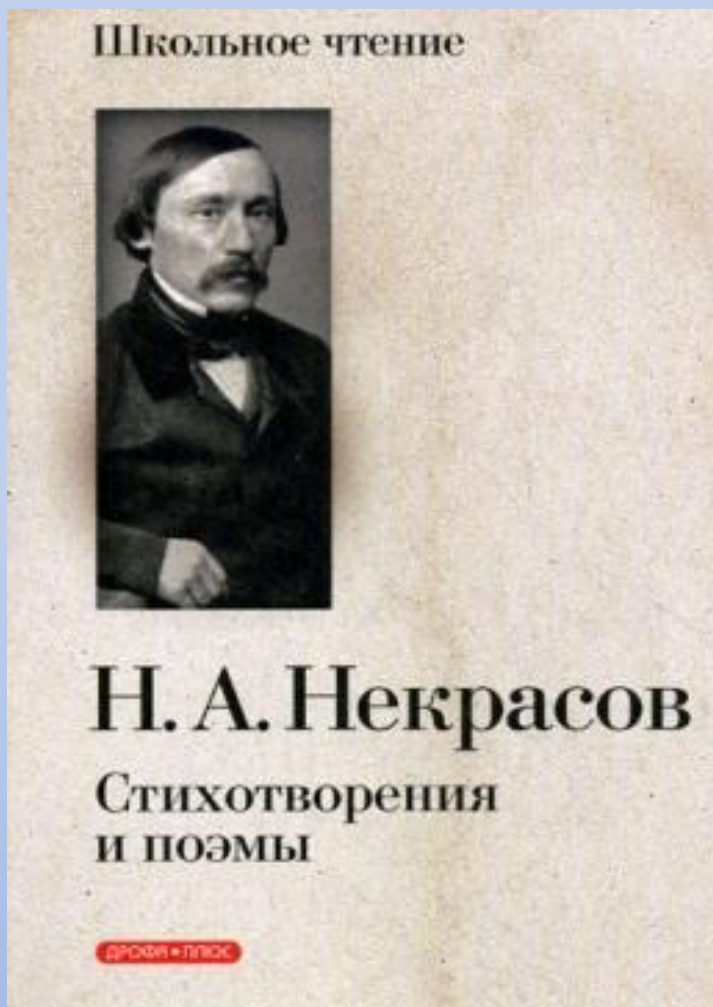
Кроссворд



Кроссворд

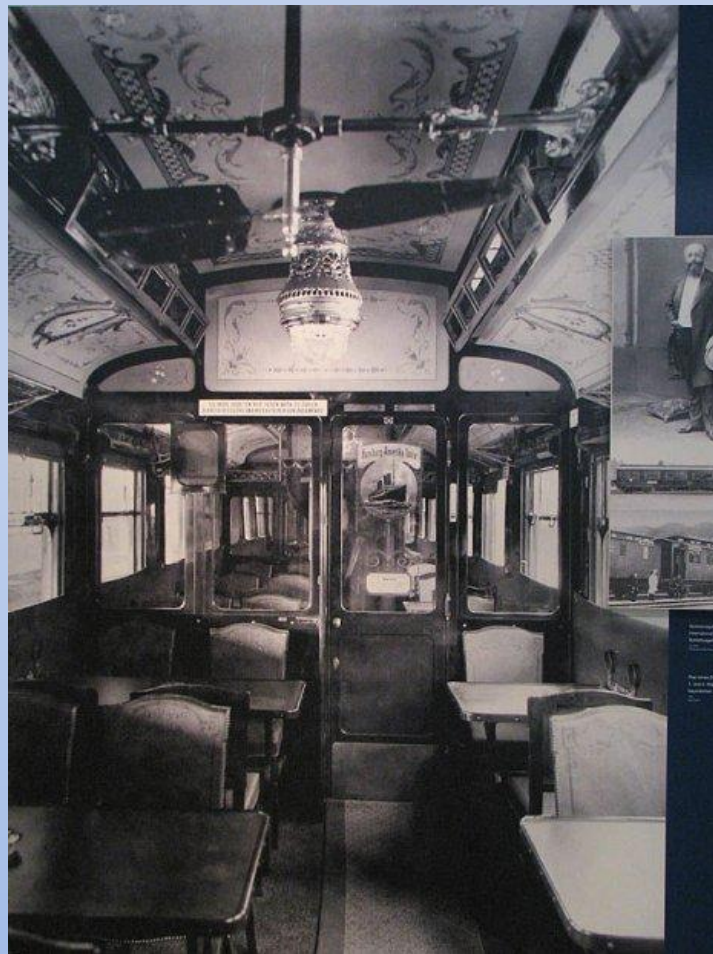


Тема урока



«Композиция
стихотворения
Н.А.Некрасова
«Железная
дорога»

Занимайте свои места!



В дорогу...



***Под стук колес приятно
думается...***



**Граф
Петр Андреевич
Клейнмихель**



Разговор отца и сына о строителях железной дороги

«Славная осень...»











Эпитеты

- **Славная, здоровый, ядреный, усталые, студеной, мягкой, желты, свежи, морозные, ясные, тихие, лунным и др.**

Сравнения

***Как тающий сахар,
как в мягкой постели,
как ковер***

Картины природы за ОКНОМ вагона

**«НЕТ безобразья в
природе!»**

**«В мире есть царь: этот царь
беспощаден, Голод названье
ему»**



«Он-то согнал сюда массы народные...»



**«...многие – в страшной борьбе, к
жизни воззвав эти дебри
бесплодные, Гроб обрели здесь
себе»**



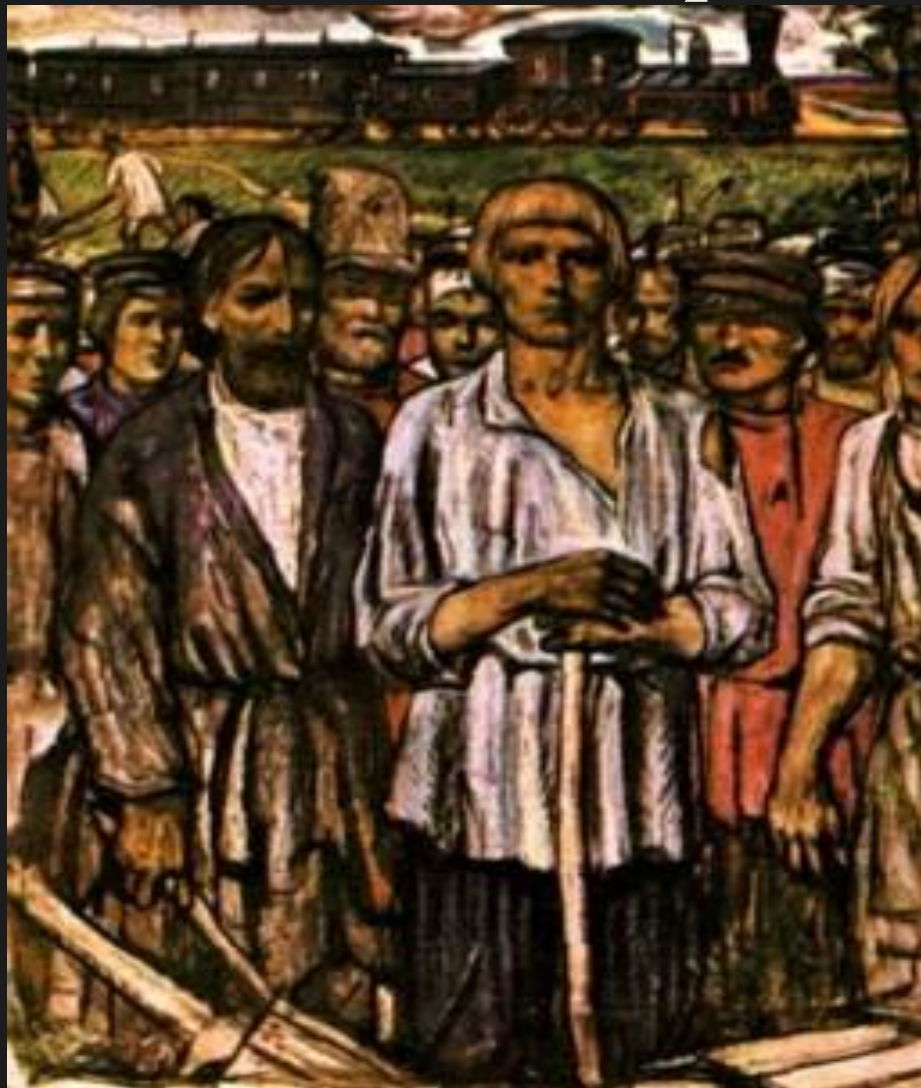
**К.А. Савицкий «Ремонтные работы на железной
дороге» 1874г.**



*Сон
заставляет
забыться...*



*«...Тень набежала на стекла морозные...
Что там? Толпа мертвецов!»*



*«...Видишь, стоит, изможден
лихорадкой, Высокослывый больной
белорус...»*



*«Благослови
же работу
народную
И научись
мужика
уважать»*

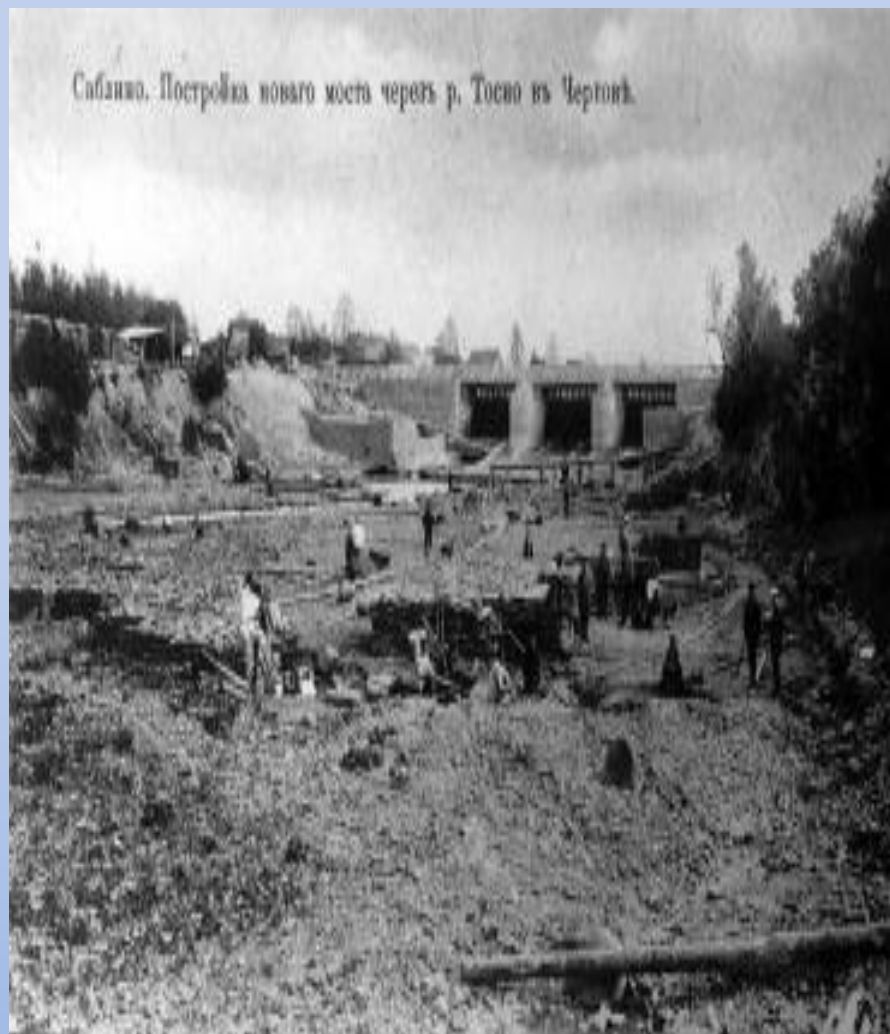


«Вынесет все – и широкую,
ясную
Грудью дорогу проложит
себе.
Жаль только жить в эту
пору прекрасную
Уж не придется – ни мне,
ни тебе»



Правда о строительстве железной дороги

***В эту минуту
свисток
оглушительн
ый Взвизгнул
– исчезла
толпа
мертвецов!***



**представители Вдруг
появились – и он мне сказал:
«Вот они – нашей дороги**



ЗаХоХоТал генерал!

**Правда
генерала:
народ - это
Варвары!
Дикое скопище
пьяниц!..**



Спор поэта и генерала

«Светлая сторона»

**«Каждый подрядчику должен
остался...»**

**«...Бочку рабочим вина
выставляю
И – недоимку дарю!..»**

«Выпряг народ лошадей – и

***Какое из этих слов более всего
подходит для определения
интонации?***

Презрение

Негодование

Ирония

Гнев

Ирония автора

Ирония – тонкая, затаенная
насмешка, употребление
слова в обратном,
противоположном его
значении

Бедные и богатые

Генерал Мужики-строители Лобазник



Авторская
МЫСЛЬ:
народу надо
помочь, если он
не в силах
сделать это
сам



Николаевский железнодорожный вокзал вчера и сегодня



1. Тема стихотворения:

А) любовь к Родине

Б) быт и нравы крестьян при крепостном праве

В) тяжелый труд крепостных

**2. Изображение осени в начале
стихотворения представляет
собой:**

А) повествование

Б) рассуждение

В) описание

3. Пейзаж увиден глазами:

А) Вани

Б) генерала

В) пассажира

4. Стихотворение посвящается детям, потому что:

А) они не были свидетелями
описанных событий и должны
знать правду

Б) они должны знать, как жили
простые люди при крепостном
праве

В) в стихотворении упоминается
мальчик Ваня

**4. Качество русского народа,
которым восхищается автор:**

А) терпение

Б) выносливость

В) немногословность

5. Дорога в стихотворении
является символом:

- А) прошлого
- Б) настоящего
- В) будущего

Д/з Выучить 1 часть
стихотворения

***СПАСИБО ЗА
ВНИМАНИЕ!***