

МАТЕМАТИКА

Деление и умножение многочисленных чисел на двухзначное число

4 класс

Тема урока■

Деление и умножение
многочисленных чисел на
двухзначное число.■

Математика и безопасность
дорожного движения.■

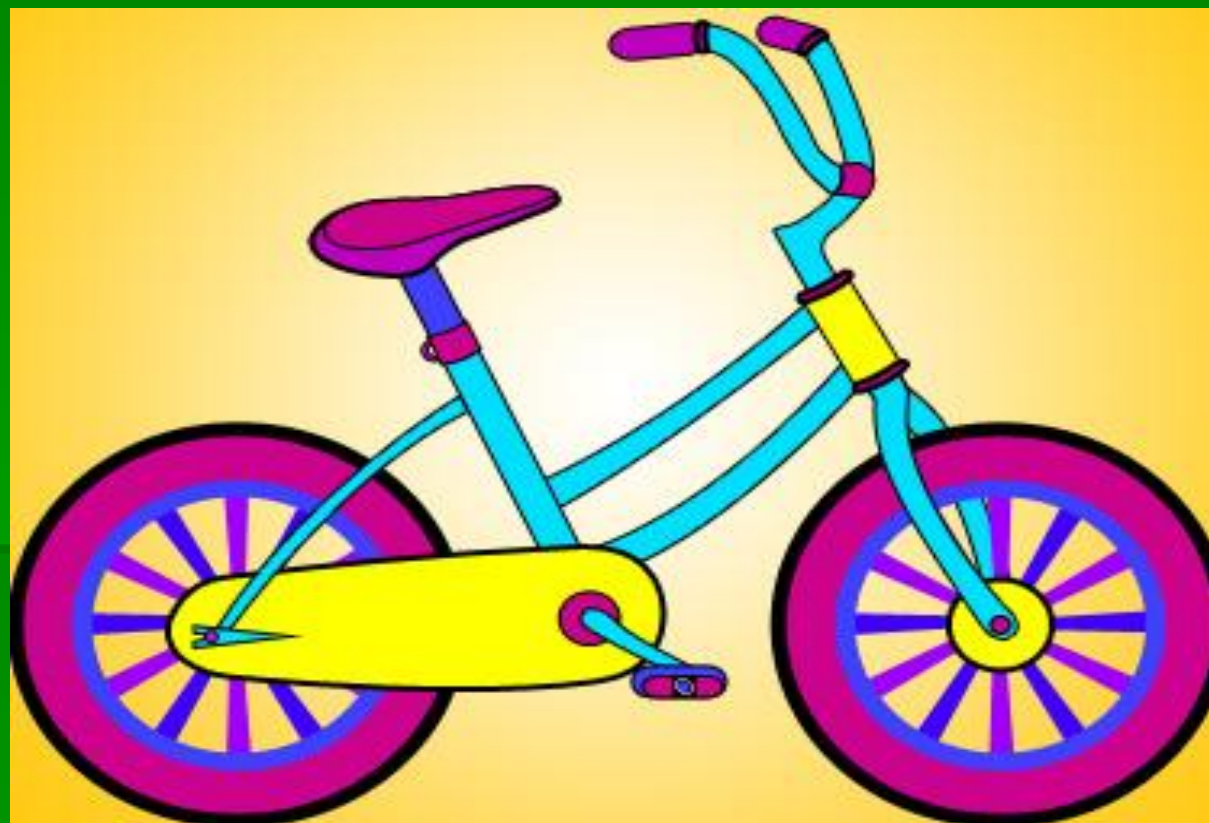
Цели урока

- -закрепить изученный материал;
- -совершенствовать вычислительные навыки, умение анализировать и решать задачи, находить корень уравнения;
- -развивать речь, логическое мышление, познавательные интересы, навыки самоконтроля и самоанализа;
- -формировать знания и представления о безопасном движении на велосипеде до 14 лет;
- -вспомнить некоторые Правила дорожного движения и дорожные знаки;

Загадка

На рояль я не похож,
Но педаль имею тоже.
Кто не трус и не трусиха,
Прокачу того я лихо.
У меня мотора нет.
Я зовусь ...

Велосипед



Происхождение слова велосипед

Велосипед изобрели в XIX веке, само название появилось вместе с ним. Это слово состоит из двух латинских корней: «вело» (**быстрый**) и «пед» (**нога**) – означает «быстроног». Так называли машину потому, что она предназначалась для быстрой езды при помощи силы ног человека.

Проверка технического состояния велосипеда

Нужно обратить особое внимание:

- *на исправность тормозов, руля, седла;*
- *на состояние колёс и шин.*

Нужно проверить:

- *звуковой сигнал,*
- *осветительные приборы.*

Где можно и где нельзя кататься на велосипеде?

- *Нельзя кататься:*
 - по дороге;
 - по тротуару;
- *Можно кататься:*
 - на закрытой площадке;
 - во дворе;
 - в парке, в сквере;

Устный счет

Четыре мальчика поехали кататься на велосипедах по проезжей части улицы Советской нашего села. Одному из них было 13 лет, остальным – по 15 лет. Сколько человек поступило правильно?

Решите задачи

- Велосипедист проехал 36 километров за 2 часа. С какой скоростью он двигался?
- Велосипедист проехал 60 километров со скоростью 15 километров в час. Сколько времени он был в пути?
- Велосипедист ехал 3 часа со скоростью 16 километров в час? Какое расстояние он проехал?

**Найдите ответ примера и букву,
соедините их и прочтете слово.**

$400 : 20 = 20 - \text{Н}$

$90 : 30 = 3 - \text{И}$

$800 : 10 = 80 - \text{А}$

$700 : 2 = 350 - \text{Д}$

$150 : 3 = 50 - \text{Т}$

$630 : 90 = 7 - \text{О}$

$1000 : 500 = 2 - \text{С}$

| | | | | | | |
|----------|----------|----------|----------|----------|----------|----------|
| С | Т | А | Д | И | О | Н |
|----------|----------|----------|----------|----------|----------|----------|

Как добраться до стадиона?

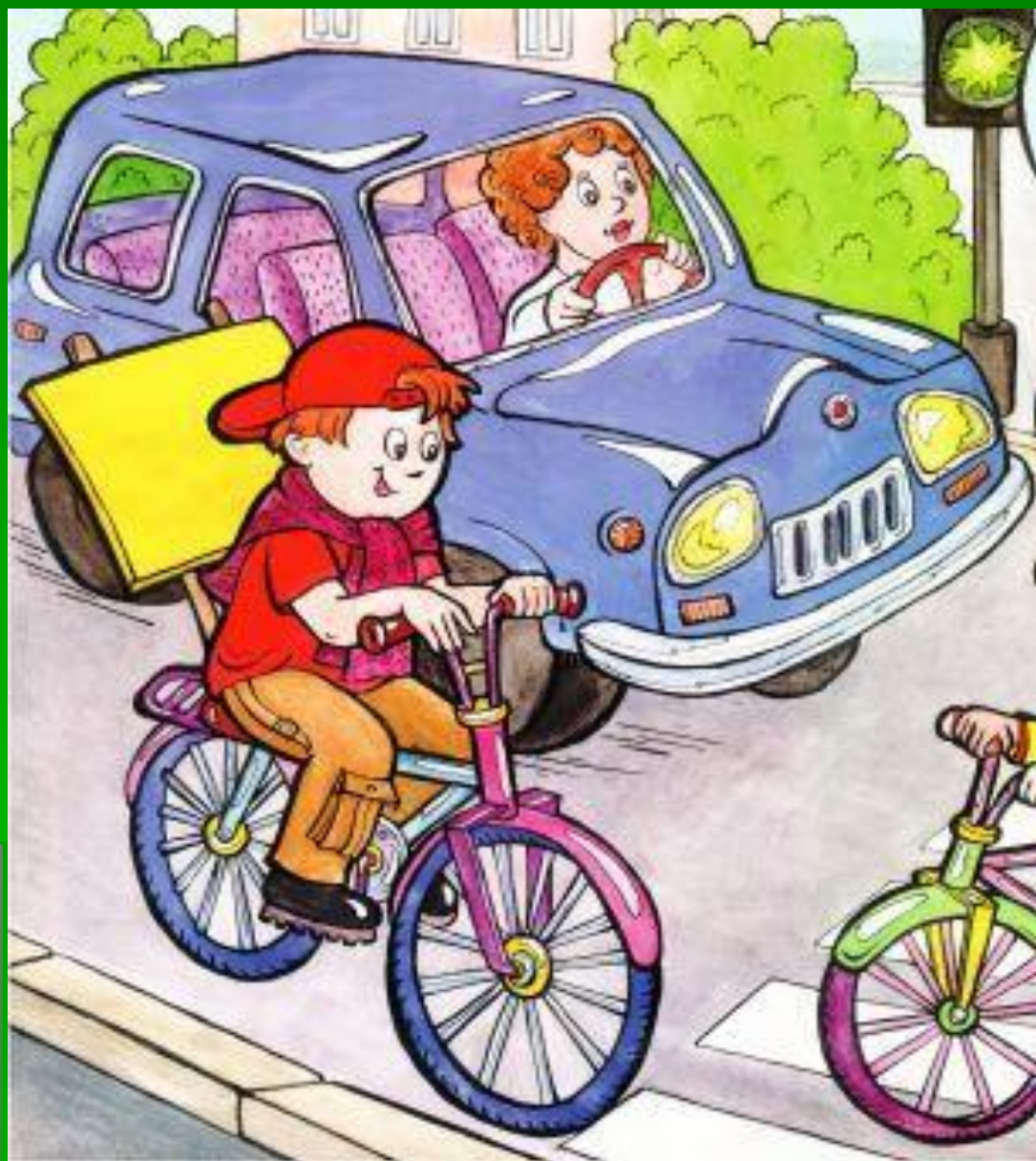
По дороге и тротуару нельзя ехать.
Нужно вести велосипед, самим
идти по тротуару по правой
стороне.

Кем из участников дорожного движения вы будете, идя с велосипедом?

■ Велосипедист - $725 : x = 29$

■ Пассажир - $x \cdot 35 = 1505$

■ Пешеход — $x : 18 = 30$



Есть у меня велосипед,
Но нет **ЧЕТЫРНАДЦАТИ ЛЕТ**.
Пока катаюсь во дворе,
Где безопасно детворе.

И даже в дом соседний к деду
Я через улицу не еду,
А на **ЗЕЛЕНЫЙ** свет иду,
ВЕЛОСИПЕД ЗА РУЛЬ ВЕДУ.

Загадка

Всем знакомые полоски-
Знают дети, знает взрослый,
На ту сторону ведёт
Пешеходный...

П Е Р Е Х О Д

Решение примеров

$$3\ 960 : 12 =$$

$$165 \cdot 35 =$$

$$27\ 315 : 45 =$$

$$241 \cdot 12 =$$

$$3\ 792 : 12 =$$

$$324 \cdot 250 =$$

Физкультминутка

А сейчас мы с вами, дети ,
Едем на велосипеде.

На носочки поднимитесь,
На сиденье опуститесь.
Ноги ставим на педали ,
Руки на руль опускаем,
Плечи дружно расправляем,
На педали нажимаем.

Правила мы соблюдаем!

Крутим правой ногой,
Крутим левой ногой.

Раз, два , три ,четыре , пять-
Мы приехали – слезать!

Дорожные знаки



Пешеходный переход

Предупреждающий знак

Этот знак предупреждает водителей, что на некотором расстоянии находится пешеходный переход, надо снизить скорость и быть очень внимательным.



Информационно-указательный знак

Этот знак информирует, что в этом месте пешеходный переход.



Задача на движение

Из двух сёл навстречу друг другу выехали два велосипедиста. Один велосипедист, двигаясь со скоростью 18 км/ч, до встречи проехал 54 км. Скорость второго велосипедиста была 15 км/ч. Чему равно расстояние между сёлами?

Запишем задачу кратко

| | Скорость | Время | Расстояние |
|-------|----------|-------------|------------|
| I в. | 18 км/ч | одинаковое? | 54 км |
| II в. | 15 км/ч | | Всего ? |

Вспомним формулы:

$$t = S : v$$

$$S = v \cdot t$$

Дорожные знаки



Дорожный знак запрещающий

**Велосипед
на круге красном,
значит, ехать
здесь опасно!
(Движение на
велосипедах
запрещено)**



Дорожный знак предписывающий

**Велосипед
на синем диске-
Катайтесь,
велосипедисты!
(Велосипедная
дорожка)**



<http://bscltd.com.ua/>

Занимательная математика

Средняя скорость самолета 500 км/ч, поезда в 10 раз меньше, а скорость велосипедиста на 35 км меньше скорости поезда. Чему равна скорость велосипедиста?

Спасибо за урок!

Домашнее задание:

№ 4, ; 6 (2)
на стр.67



Правила езды на велосипеде

- Не катайтесь «без рук».
- Не садитесь на велосипед вдвоем.
- Не катайтесь слишком быстро.

Использованные источники:

- <http://photoshopia.ru/forum77> - велосипед
- <http://izhevsk.ru/forummessage> - дорожный знак «Внимание – пешеходный переход»
- <http://roadcontrol.org.ua/foru...> - дорожный знак «Пешеходный переход»
- <http://kiev.prom.ua> - Дорожный знак «Движение на велосипедах запрещено»
- <http://vk.com/club39134059> - Дорожный знак «Велосипедная дорожка»
- <http://images.yandex.ru> – кот Леопольд