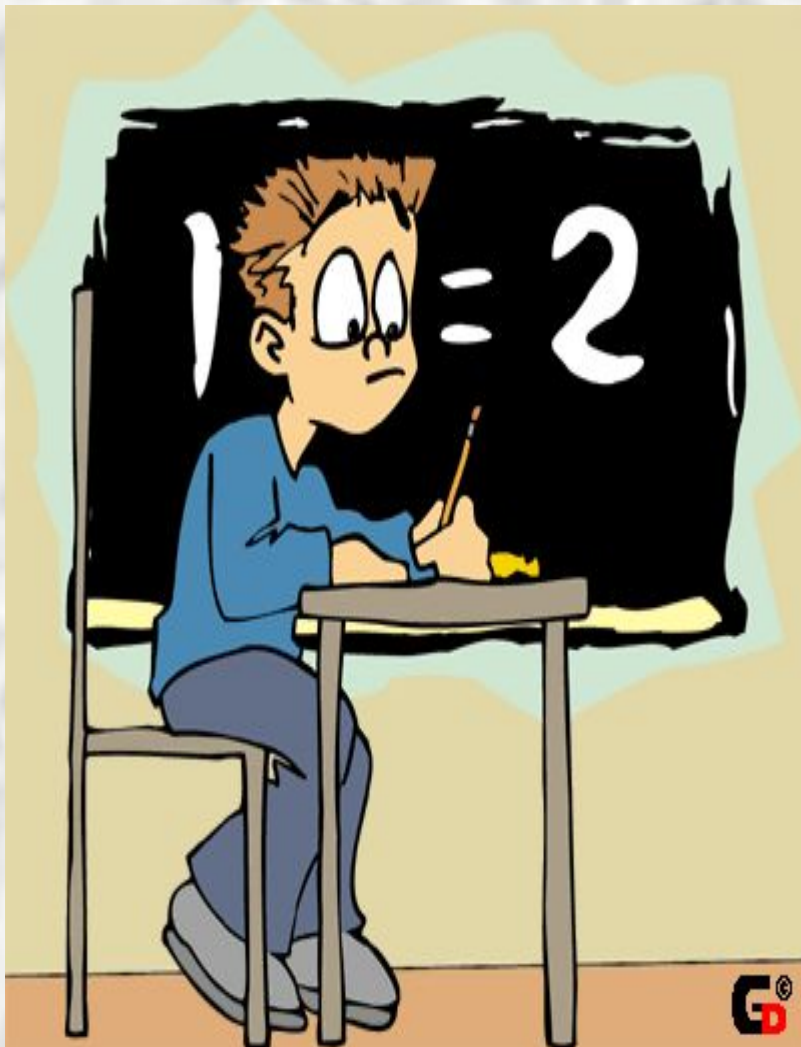


"ПЕРЕСТУПАЯ ПОРОГ ШКОЛЫ №6 - ШКОЛЫ ДЛЯ УЧЕНИКОВ"



В ПЕРВЫЙ КЛАСС, В ПЕРВЫЙ РАЗ

«Адаптация и психологические особенности развития первоклассников»



С 1 сентября в жизни первоклассников начался новый период – учебная деятельность. Наиболее сложным и ответственным моментом является начало обучения в школе.

Готовность ребенка к школьному обучению

Интеллектуальный компонент:

Сформированность предпосылок учебной деятельности

Структура готовности

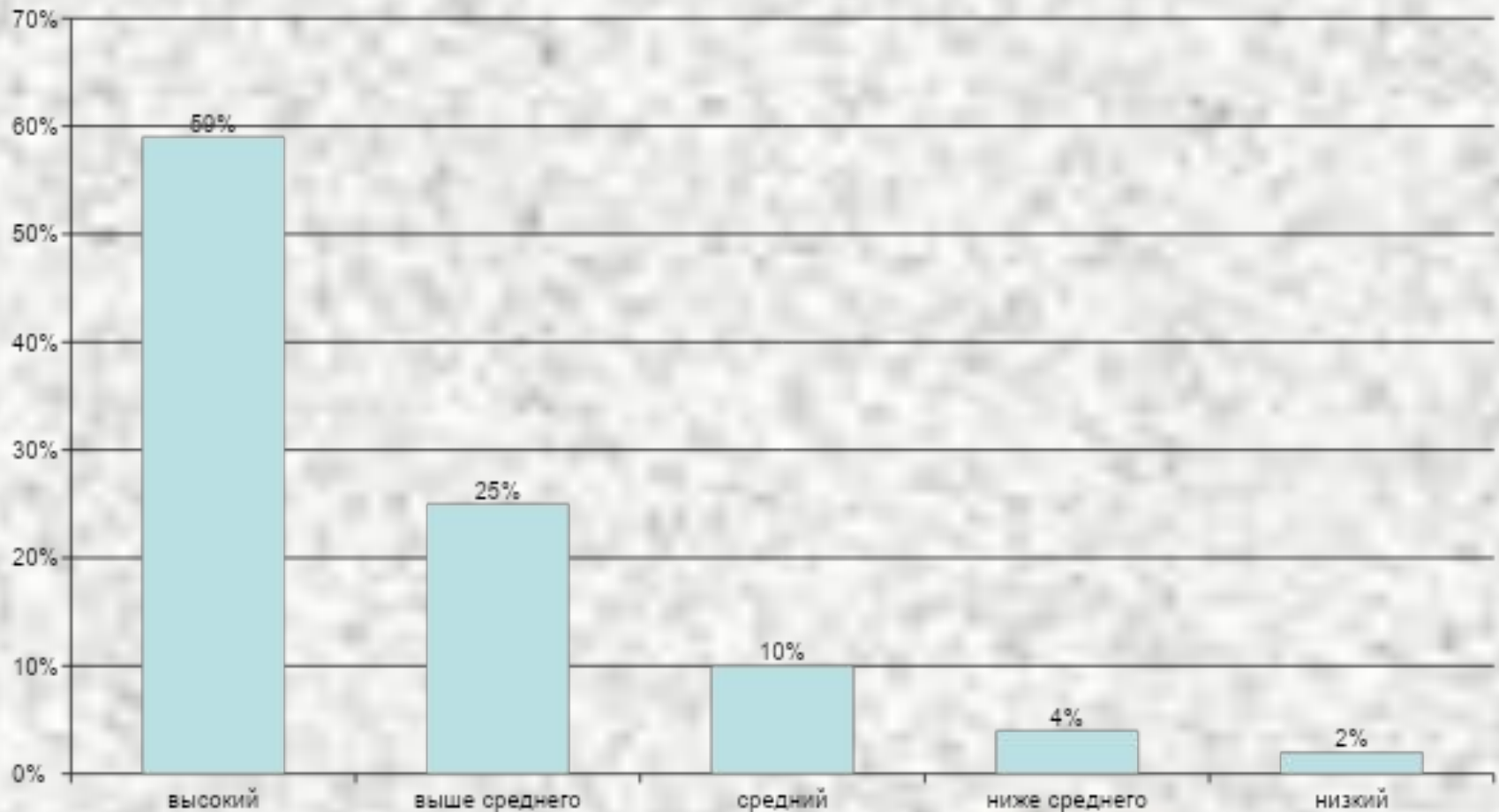
Социальный компонент:

Адаптивность, общительность, способность постоять за себя.

Физический компонент:

Рост, вес, основные параметры здоровья

Изучение социально – психологической адаптации к школе обучающихся 1-х классов 2014-15 уч.г.



На заметку!

Особое место в новой жизни ребенка занимает учитель. Учитель становится значимым взрослым. Старайтесь не высказывать вслух при своем ребенке сомнения на происходящее в школе. Если возникают вопросы, приходите в школу. Не подрывайте авторитет учителя и школы.

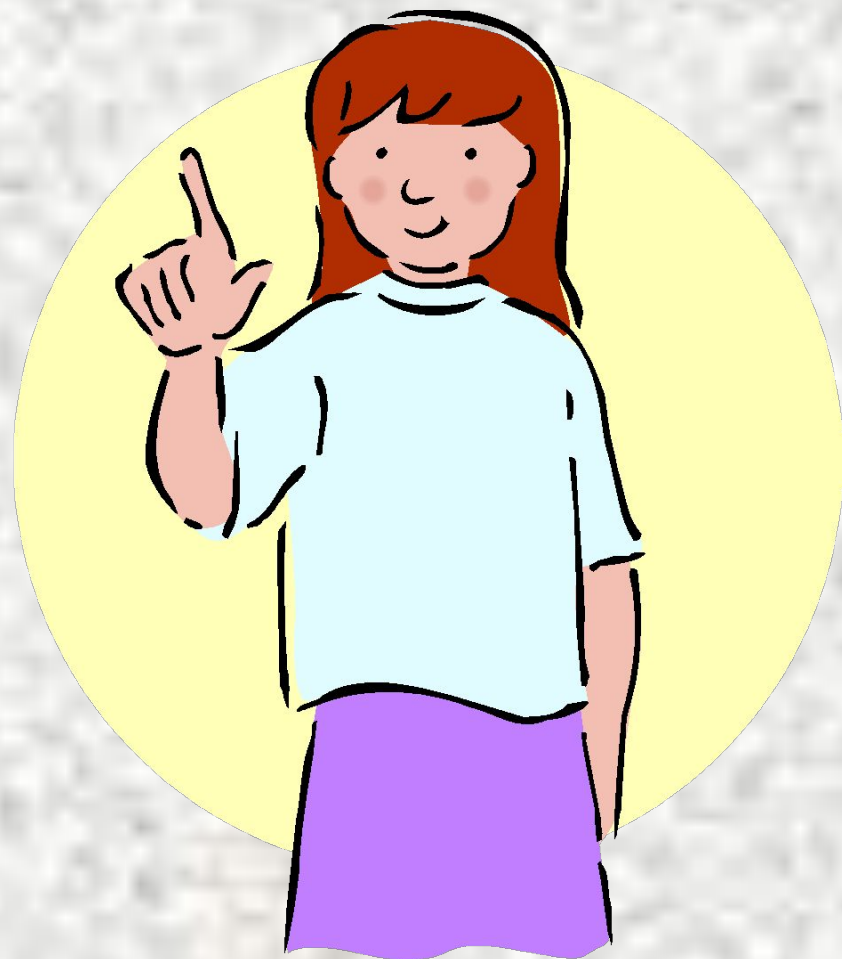


**Что же все-таки делать, если трудности появились?
Первое - не рассматривайте их как личную трагедию. Ваша главная задача – помочь ребенку. Второе – вам предстоит длительная совместная работа. Третье – ваша главная помощь: поддерживать ребенка в своих силах. Внимание и понимание – самая большая помощь. Для ребенка важна семья, это тыл, куда он приходит после школы не только для того, чтобы есть и спать. Он должен иметь возможность поделиться дома своими успехами, и своими неудачами, заботами.**

Уделяйте своему ребенку как можно больше внимания. Пусть ваш ребенок чувствует себя в безопасности с вами.



**Своевременность
принятых мер
увеличивает шансы на
успех!
Проконсультируйтесь с
педагогом, со
специалистами. Ваша
искреннее желание
помочь ребенку и
совместная работа
обязательно принесут
плоды.**



Желаем успехов!

МБОУ "СШ №6"