

Написание НЕ с разными частями речи

Повторение.

Цели урока:

1. систематизировать знания о написании – НЕ – с разными частями речи;
2. совершенствовать орфографические навыки написания –не- с разными частями речи;
3. развивать логическое мышление и внимание;
4. воспитывать интерес к русскому языку.

Нормы произношения

- Баловать, занята, звонит, красивее, цемент, столяр, свекла, партер, километр, повторишь.

**Самостоятельная часть речи.
Отвечает на вопросы кто? что?
Обозначает предмет.**

Стол, машина, красивый, бежать,
птица, летел, белый, человек,
хороший, заниматься.

(стол, машина, птица, человек)

**Самостоятельная часть речи.
Отвечает на вопросы какой?
какая? какое? какие? чей?
Обозначает признак предмета.**

Лисий, высокий, учебник, любишь,
пенал, аккуратный, жёлтый, космос,
делать, дикий.

(лисий, высокий, аккуратный, жёлтый, дикий)

Правописание слов с НЕ

- (не) настный
- вовсе (не) близкий
- (не)здоровье
- (не)забудка
- (не)правдивый
- (не)правда, а ложь



**Самостоятельная часть речи.
Отвечает на вопросы что делать?
что сделать? что будет делать?
Обозначает действие предмета.**

Ученик, читал, зимний, лес, вбежать,
полетел, тетрадь, добрый, фантазирует,
писать.

(читал, вбежать, полетел, фантазирует,
писать)

Правописание слов с НЕ

- (не)годовать
- (не)читал
- (не)думает
- (не)навидят

Пословицы

- **(Не)** сиди сложа руки, **(не)** здоровится.
- **(Не)** бравшись за топор, **(не)** суйся в воду.
плавать.
- Лодырю всегда так не будет и скуки.
- **(Не)** убив медведя, шкуры **(не)** пропадают.
- **(Не)** зная броду, избы **(не)** срубишь.
- **(Не)** учи рыбу

Не с разными частями речи. (обобщающая таблица)

Признаки	Имя существительное	Имя прилагательное
Слитно 1. Не употребляется без не . 2. Можно заменить синонимом без не или близким по значению выражением.	Ненастье Неправда (= ложь)	Неряшливый Недобрый (= злой)
Раздельно 1. Если есть противопоставление с союзом а . 2. Употребляется со словами: далеко не..., вовсе не..., ничуть не..., нисколько не..., совсем не...	Не друг, а враг —	Не серьёзный, а легкомысленный Совсем не убедительный

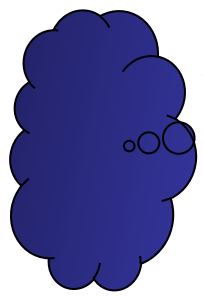
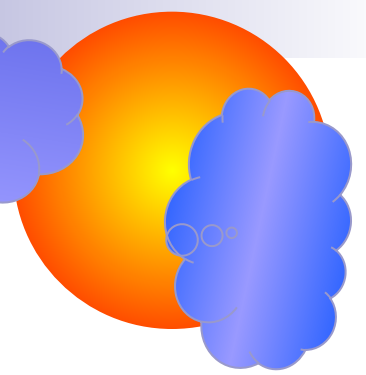
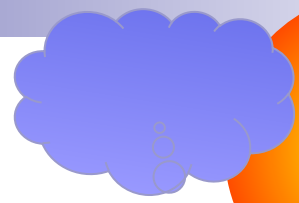
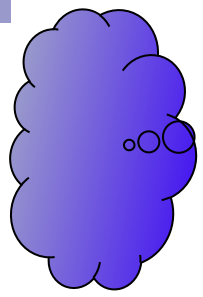
Не с глаголами пишется **раздельно** - **не** писать, **не** бежать (кроме слов, которые **не употребляются** без **не** – **ненавидеть, нездоровится**)

Не с существительными и прилагательными.

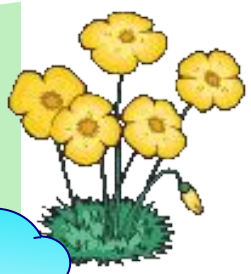
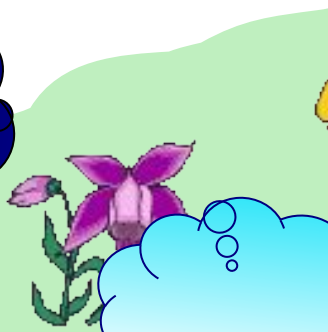
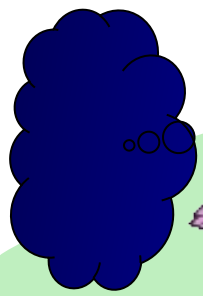
Запишите правильно словосочетания.

Говорил (не)правду, а ложь; (не)красивый поступок, (не)ряшливый вид, (не)глубокая речонка, (не) глубокий, но холодный пруд, (не)дорогой, но красивый платок, далеко (не)удачное решение, (не) интересный рассказ, (не)знайка, ничуть (не) трудная задача, (не)добросовестное отношение.

Говорил **не** правду, **а** ложь; **не**красивый поступок, **не**ряшливый вид, **не**глубокая речонка, **не** глубокий, **но** холодный пруд, **не**дорогой, **но** красивый платок, **далеко не** удачное решение, **не**интересный рассказ, **не**знайка, **ничуть не** трудная задача,



Ребята, берегите зрение!



Подобрать синонимы.

- Добрый - расположенный к людям, проникнутый участием, готовый прийти на помощь.
- Душевный, сердечный, отзывчивый, мягкосердечный, добродушный



Не с глаголами

Распределите слова на два столбика: **слитно** – **раздельно**.

(Не) чувствуешь, (не)опасаешься, (не)прячешься, (не)различаешь, (не)здоровится, (не)навидишь, (не)останавливаешься, (не)долюбливаешь, (не)хочешь, (не)годуешь, (не)расстилаешь, (не)борешься, (не)удивляешься, (не)растаять, (не)раздразниться.

Раздельно

Не чувствуешь

Не опасаешься

Не прячешься

Не различаешь

Не останавливаешься

Не хочешь

Не расстилаешь

Не борешься

Не удивляешься

Не растаять

Не раздразниться

Слитно

Нездоровится

Ненавидишь

Недолюбливаешь

Негодуешь



Замените словосочетание одним словом с НЕ

Грубый, невоспитанный человек

(**не**вежа)

Человек, которому не сидится на месте

(**не**поседа)

Сомнение

(**не**уверенность)

Возмущение

(**не**годование)

Рассеянный

(**не**внимательный)

Слякоть

(непогода)

Беда

(несчастье)

Глупый

(нелепый)

Ложь

(неправда)

Плохая погода

(ненастье)

Молчаливый

(неразговорчивый)

Тест.

Какие из перечисленных приемов используются при выборе написания **не** с разными частями речи.

Укажите номера правильных ответов.

- 1. Найти зависимое слово.*
- 2. Установить, есть ли предлог.*
- 3. Выяснить, употребляется ли слово без не.*
- 4. Поставить вопрос к слову.*
- 5. Определить падеж.*
- 6. Выяснить, есть ли противопоставление.*
- 7. Подобрать родственные слова.*
- 8. Убедиться в отсутствии слов далеко, вовсе, ничуть.*
- 9. Определить часть речи.*

3,6,8,9

Домашнее задание

№ 73

(придумайте небольшой рассказ по рисункам «Неуступчивые козлята»)

Слова для справок: не хотят, не уступают, неширокая, не договорились, неуступчивость.