

Многообразието Трематод и Цестод



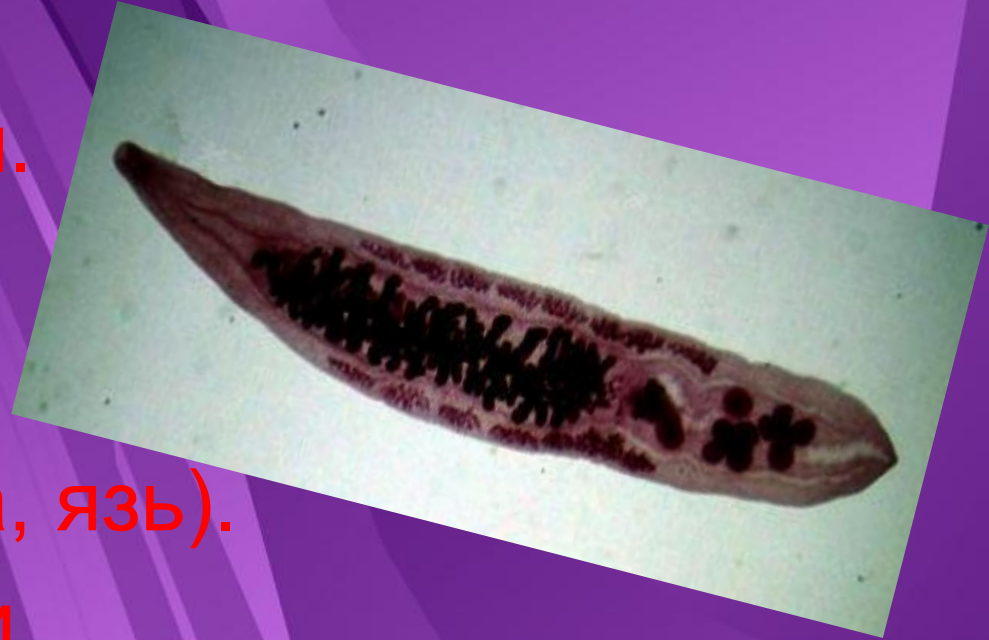
Печеночный сосальщик



- Основными симптомами описторхоза являются:
- На ранней стадии: повышение температуры, боли в мышцах, нарушения работы желудочно-кишечного тракта, аллергические реакции, увеличение и некоторая болезненность печени.
- В поздних стадиях: головокружения и головные боли, расстройств желудочно-кишечного тракта, бессонница, раздражительность.

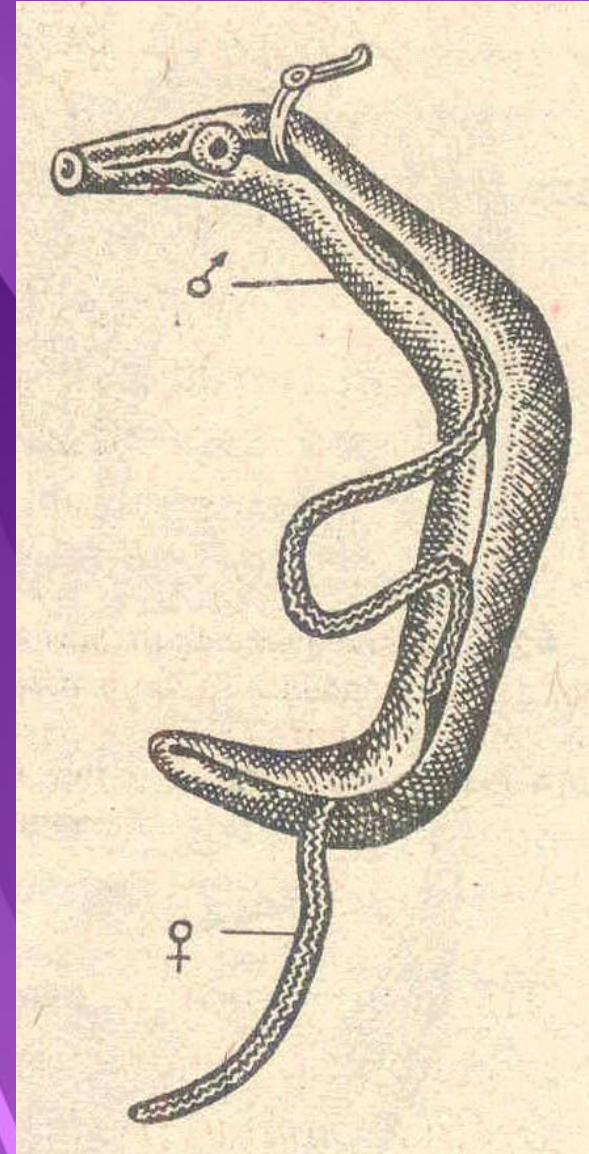
Кошачья двуустка

- От 8-13 мм длиной.
- Есть еще один дополнительный хозяин-рыба (плотва, язь).
- Поражает печень и пищеварительную систему, заболевание называется-**эписторхоз**.

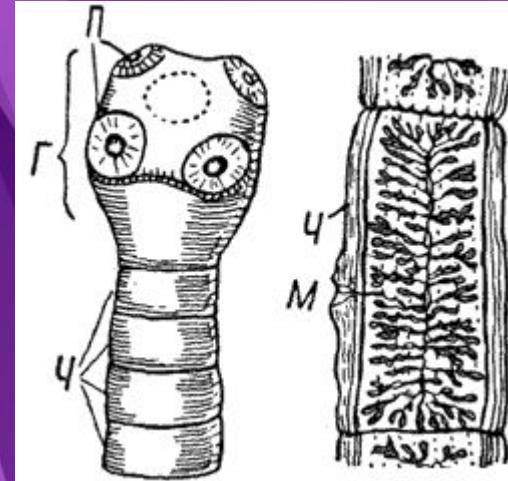


Кровяной сосальщик

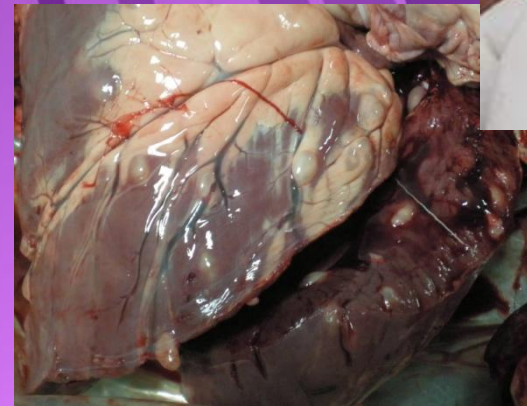
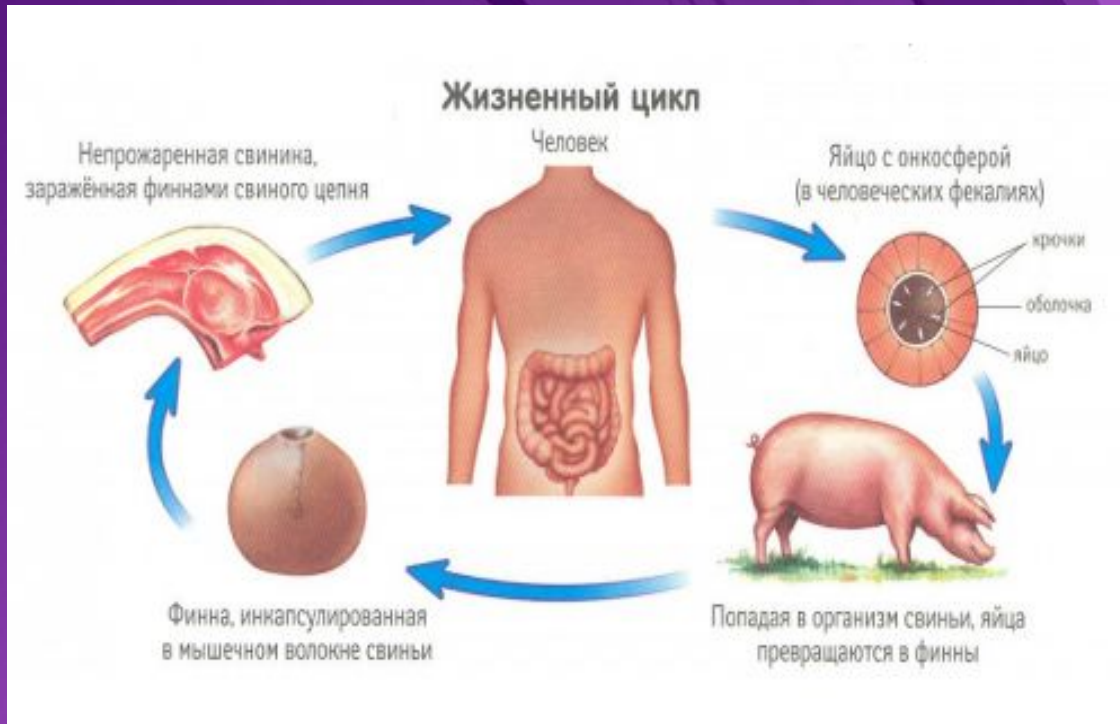
- Заболевание - шистосомоз.
- Раздельнополы.
- Не продуцируют большое количество яиц.
- Заражение происходит в воде, личинка вбуравливается в кожу и проникает в кровеносные сосуды. В крупных венах таза становятся половозрелыми.
- Разрушают стенки сосудов, вызывают воспаления мочевого пузыря, мочеточников, почек.
- Окаменевшие яйца обнаружены в египетских мумиях.



Бычий цепень

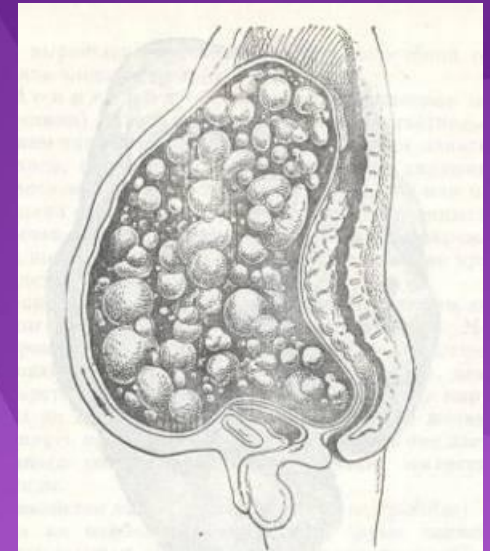
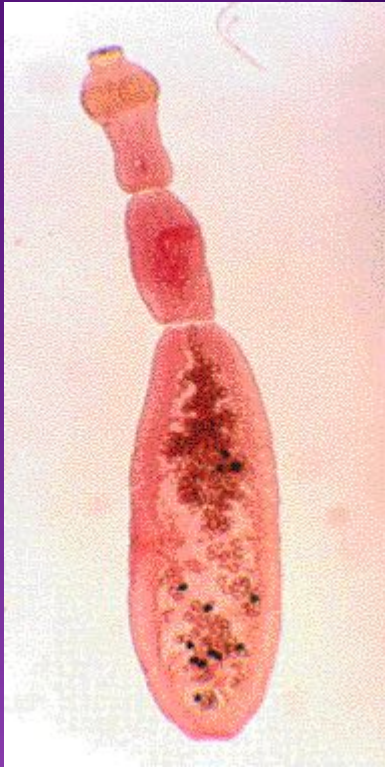


Свиной солитер



ЭХИНОКОКК

- Человек – промежуточный хозяин.
- Лечение эхинококкоза осуществляется только хирургическим путем. В период до, и после проведенной операции проводят сопутствующее лечение противогельминтным препаратом.



Лентец широкий



- Паразит лентец широкий имеет пути заражения в основном через промежуточных хозяев, то есть рыб. Личинки, которые обитают в водоеме, как правило, для человека не заразны. Для того чтобы заразиться человеку даже не обязательно употреблять в пищу рыбные продукты. Иногда бывает достаточно простого контакта с инфицированными органами. Поэтому очень важно после разделывания рыбы тщательно вымыть не только руки, но также доску и нож.
- *Паразитом нельзя заразиться от больного человека или животного, так как он выделяет неопасные личинки.*