

# ЧТО ИЗУЧАЕТ ЭКОЛОГИЯ ЧЕЛОВЕКА

- Экология человека – это научное направление, изучающее взаимодействие людей с окружающей их средой.
- Экологические факторы – это экологические факторы воздействующие на организмы.

# ЗАКОНЧИТЕ ПРЕДЛОЖЕНИЯ:

- Экология растений изучает ...
- Экология животных изучает ...
- Назовите среды обитания живых организмов.

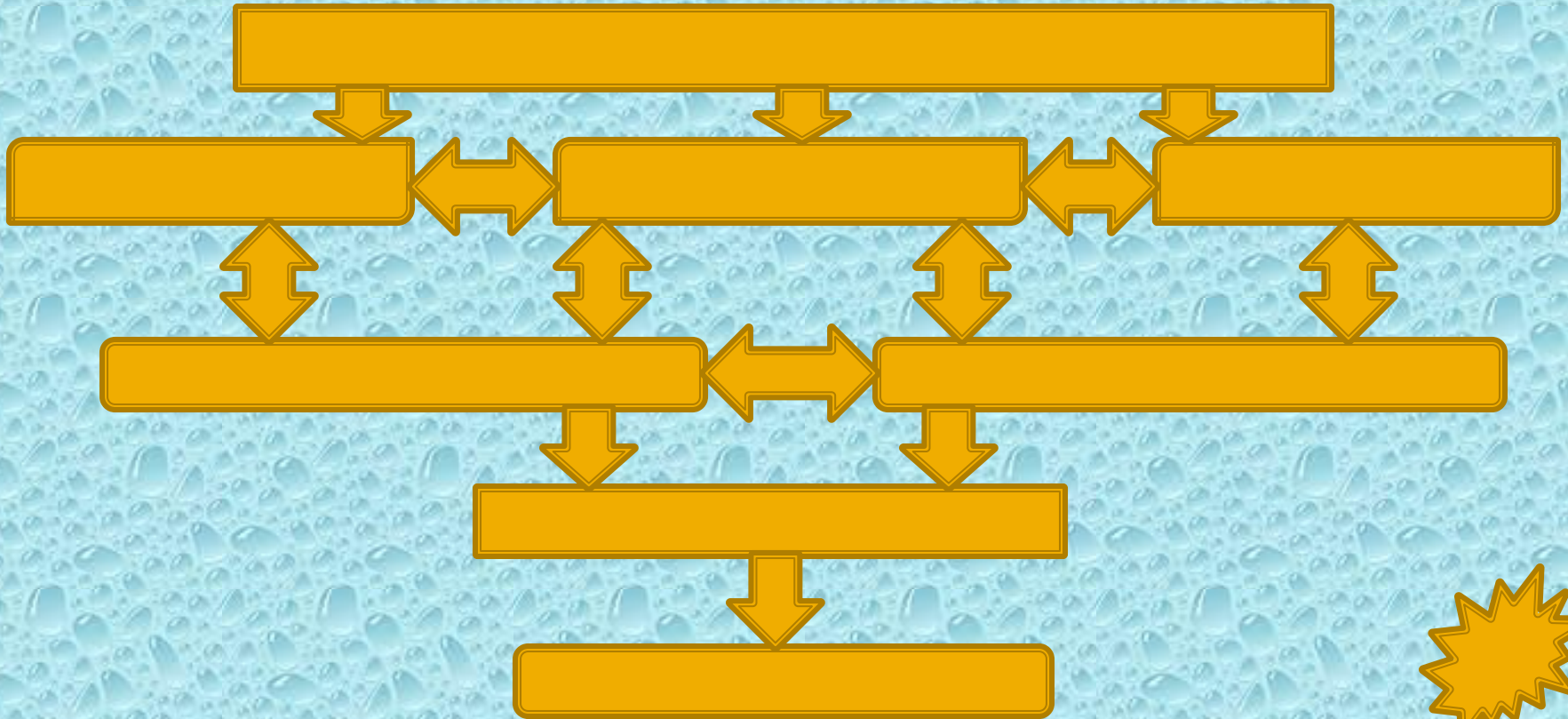
**Запишите в таблицу примеры экологических факторов, используя текст учебника.**

## **Экологические факторы**

<b>ГРУППА ФАКТОРОВ</b>	<b>ПРИРОДНЫЕ</b>	<b>АНТРОПОГЕННЫЕ</b>
<b>1.ФИЗИЧЕСКИЕ</b>		
<b>2.ХИМИЧЕСКИЕ</b>		
<b>3.БИОЛОГИЧЕСКИЕ</b>		



# ЗАПОЛНИТЕ ТАБЛИЦУ:



ПИЩЕВЫЕ ПРОДУКТЫ, ГИДРОСФЕРА, ЧЕЛОВЕК,  
ПОЧВА, ЖИВОТНЫЕ, АТМОСФЕРА,  
ЗАГРЯЗНЯЮЩИЕ ВЕЩЕСТВА, РАСТЕНИЯ.

Тема урока: **Здоровье и образ жизни.**

Режим дня – это жизнь по определенному расписанию.

**ВСПОМНИТЕ!**

**ОРГАН,  
СИСТЕМА ОРГАНОВ,  
ЖИЗНЕННЫЕ ФУНКЦИИ  
ОРГАНИЗМА.**

# Человек – биосоциальное существо.

С одной стороны, человек является неотъемлемой частью живой природы, а с другой – развитие и воспитание людей невозможно вне человеческого общества.

**Докажите, что человек -  
это часть природы.**

# ЗДОРОВЬЕ

ЭТО СОСТОЯНИЕ ПОЛНОГО ФИЗИЧЕСКОГО, ПСИХИЧЕСКОГО И СОЦИАЛЬНОГО БЛАГОПОЛУЧИЯ, А НЕ ТОЛЬКО ОТСУТСТВИЕ БОЛЕЗНЕЙ И ФИЗИЧЕСКИХ НЕДОСТАТКОВ.

РАЗЛИЧАЮТ ЗДОРОВЬЕ:  
ФИЗИЧЕСКОЕ  
ПСИХИЧЕСКОЕ  
СОЦИАЛЬНОЕ

# **ФИЗИЧЕСКОЕ ЗДОРОВЬЕ -**

**ЭТО СОСТОЯНИЕ  
ОРГАНОВ И СИСТЕМ  
ОРГАНОВ,  
ЖИЗНЕННЫХ  
ФУНКЦИЙ  
ОРГАНИЗМА.**



# ПСИХИЧЕСКОЕ ЗДОРОВЬЕ -

**ЭТО СОСТОЯНИЕ  
ПСИХИКИ,  
ХАРАКТЕРИЗУЮЩЕЕСЯ  
ОБЩИМ ДУШЕВНЫМ  
РАВНОВЕСИЕМ.**

# СОЦИАЛЬНОЕ ЗДОРОВЬЕ -

**ЭТО СИСТЕМА  
МОТИВОВ И  
ЦЕННОСТЕЙ,  
РЕГУЛИРУЮЩИХ  
ПОВЕДЕНИЕ.**

# ОБРАЗ ЖИЗНИ

НА ЗДОРОВЬЕ ОКАЗЫВАЕТ  
ВЛИЯНИЕ

**ОБРАЗ ЖИЗНИ ЧЕЛОВЕКА.**

ЭТО СПОСОБ  
ЖИЗНЕДЕЯТЕЛЬНОСТИ  
ЛЮДЕЙ В ОБЩЕСТВЕННЫХ  
УСЛОВИЯХ

# ЗДОРОВЫЙ ОБРАЗ ЖИЗНИ

**ЭТО ПОВЕДЕНИЕ,  
НАПРАВЛЕННОЕ НА  
УКРЕПЛЕНИЕ ЗДОРОВЬЯ  
И ОСНОВАННОЕ НА  
ГИГИЕНИЧЕСКИХ  
НОРМАХ**

# ГЛАВНЫЕ УСЛОВИЯ -

СПОСОБСТВУЮЩИЕ  
УКРЕПЛЕНИЮ **здоровья**,  
являются:

- **РЕЖИМ ДНЯ;**
- **ДВИГАТЕЛЬНАЯ АКТИВНОСТЬ;**
- **ПИТАНИЕ;**
- **ОБЩЕНИЕ С ПРИРОДОЙ.**