

Температура воздуха

*Загария Ирина Владимировна
СОШ № 34 г. Енакиево
Донецкая область Украина*

Андерс Цельсий

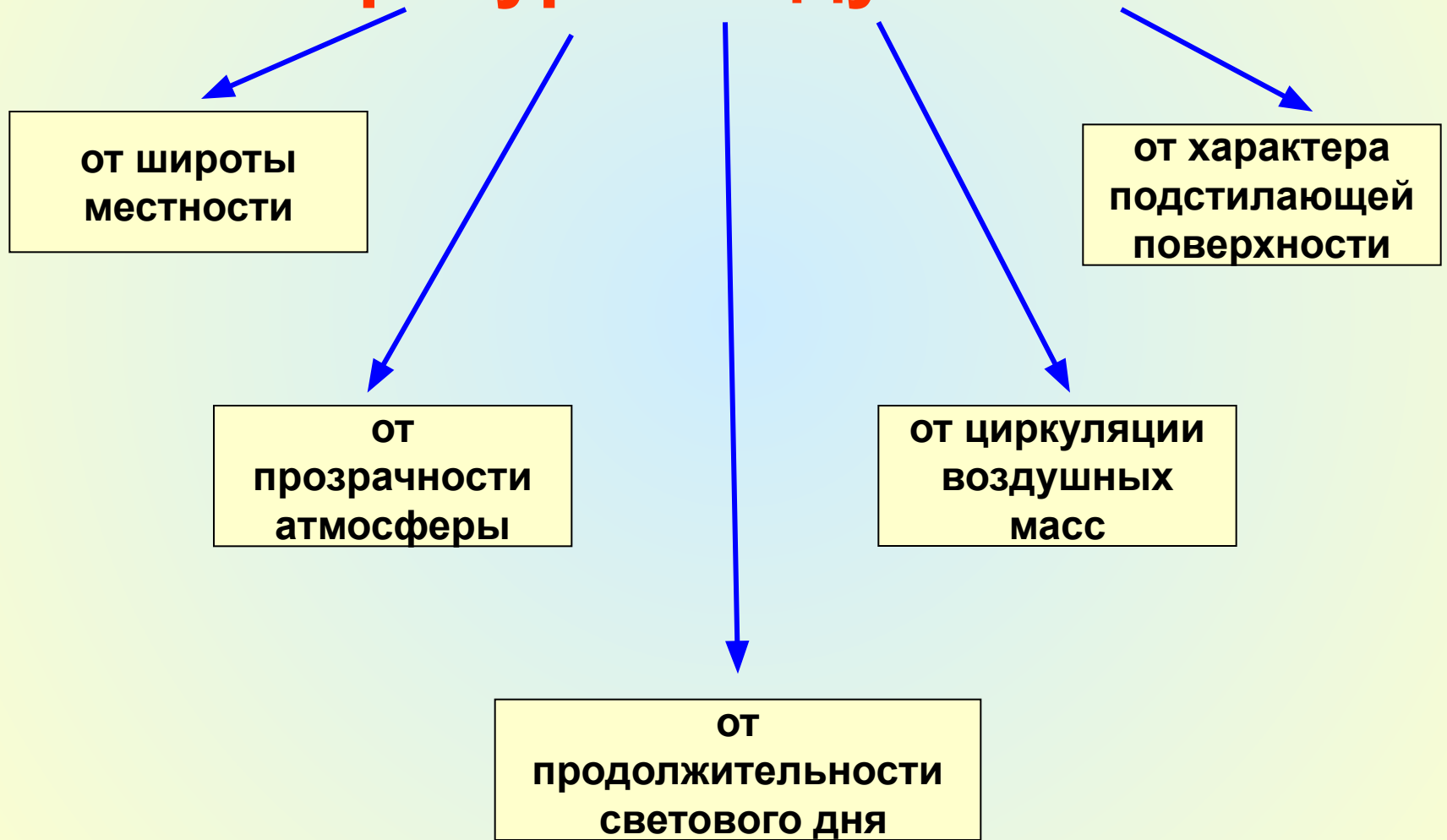


термометр



**С высотой температура воздуха
понижается
на каждый километр подъема на 6°C**

Температура воздуха зависит



СРЕДНЯЯ СУТОЧНАЯ ТЕМПЕРАТУРА

СРЕДНЕЕ АРИФМЕТИЧЕСКОЕ
из всех измерений в течении суток
значений температуры воздуха

АЛГОРИТМ ВЫЧИСЛЕНИЙ:

- 1.Сложить все числа с « + »
- 2.Сложить все числа с « - »
- 3.Из большей величины вычитают меньшую
- 4.Полученный результат делят на число измерений

6ч	12 ч	18 ч	24 ч
+7°C	+15°C	+12°C	+10°C

**Средняя температура за сутки равна
+11°C**

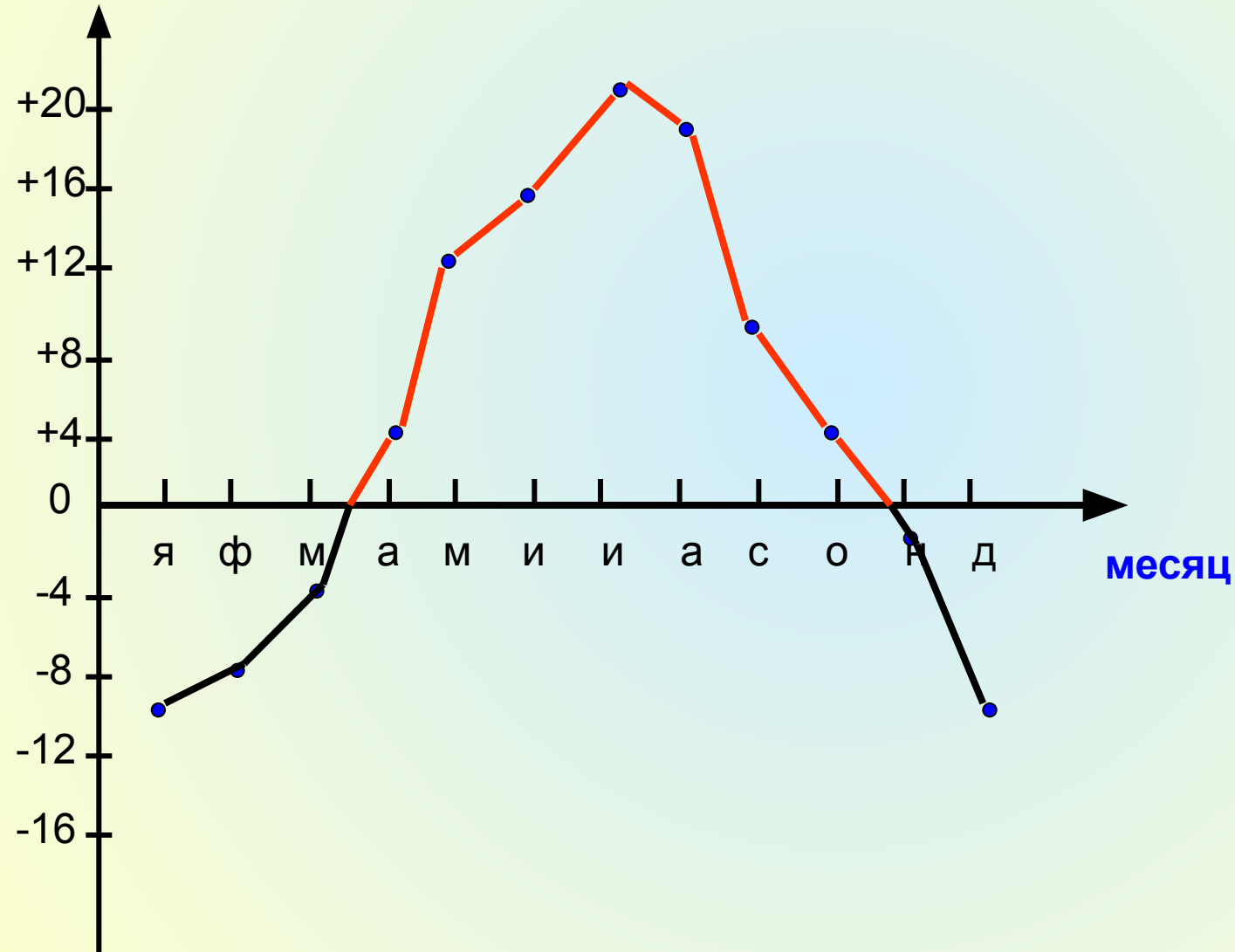
Амплитуда – это разница между самой высокой и самой низкой температурой.

6ч	12 ч	18 ч	24 ч
+8°C	+15°C	+12°C	+10°C

Амплитуда равна +7°C

Годовой ход температуры воздуха

время



Тепловые пояса Земли

холодный пояс

умеренный пояс

жаркий пояс

умеренный пояс

холодный пояс

холодный пояс

умеренный пояс

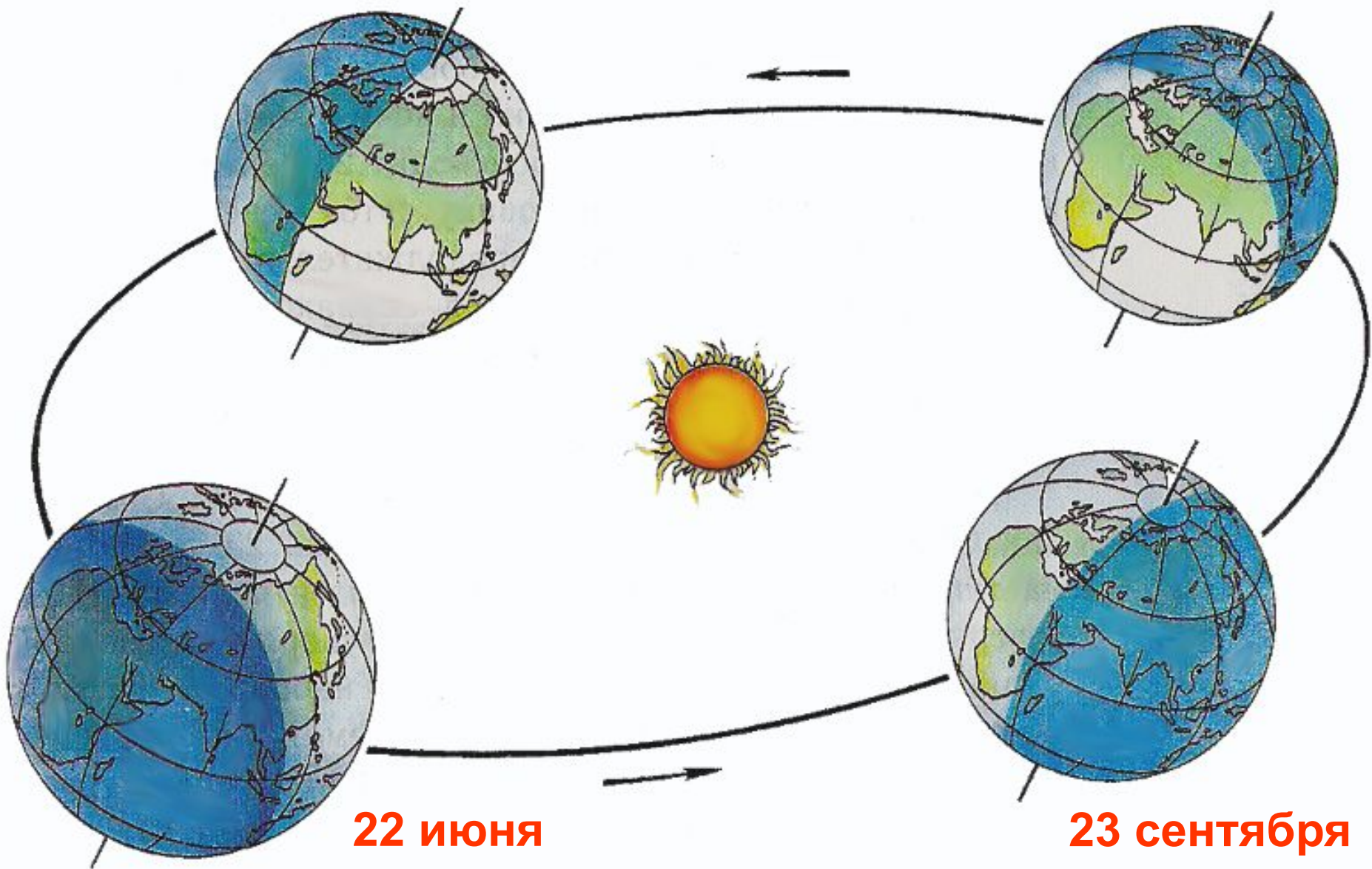
жаркий пояс

умеренный пояс

холодный пояс

21 марта

22 декабря



22 июня

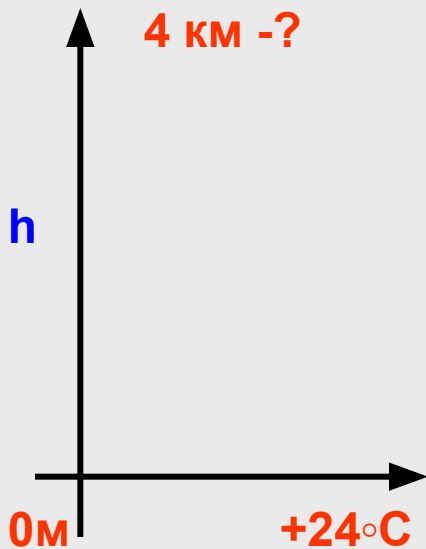
23 сентября

Найди ошибку

Температура воздуха в первую очередь зависит от угла падения солнечных лучей на земную поверхность. Длительность светового дня не влияет на температуру воздуха. График суточного хода температур показывает, что максимальных значений температура достигает в полдень, а минимальных – в полночь. Температура воздуха влияет на живые организмы и процессы, которые происходят в природе. Чтобы рассчитать среднюю суточную температуру, нужно составить все ее показатели, зарегистрированные на протяжении года, и разделить на количество наблюдений. Самый теплый месяц в Украине – июнь, самый холодный, – январь.

Задача

Чему равна температура на высоте 4 км, если у поверхности Земли она составляет $+24^{\circ}\text{C}$?



Дано:

$h - 4\text{ км}$

$t - +24^{\circ}\text{C}$

$t - ?$