

**Презентация учителя математики
МБОУ СОШ № 14 пгт Ильского МО Северский район
Барабаш Ирины Викторовны**

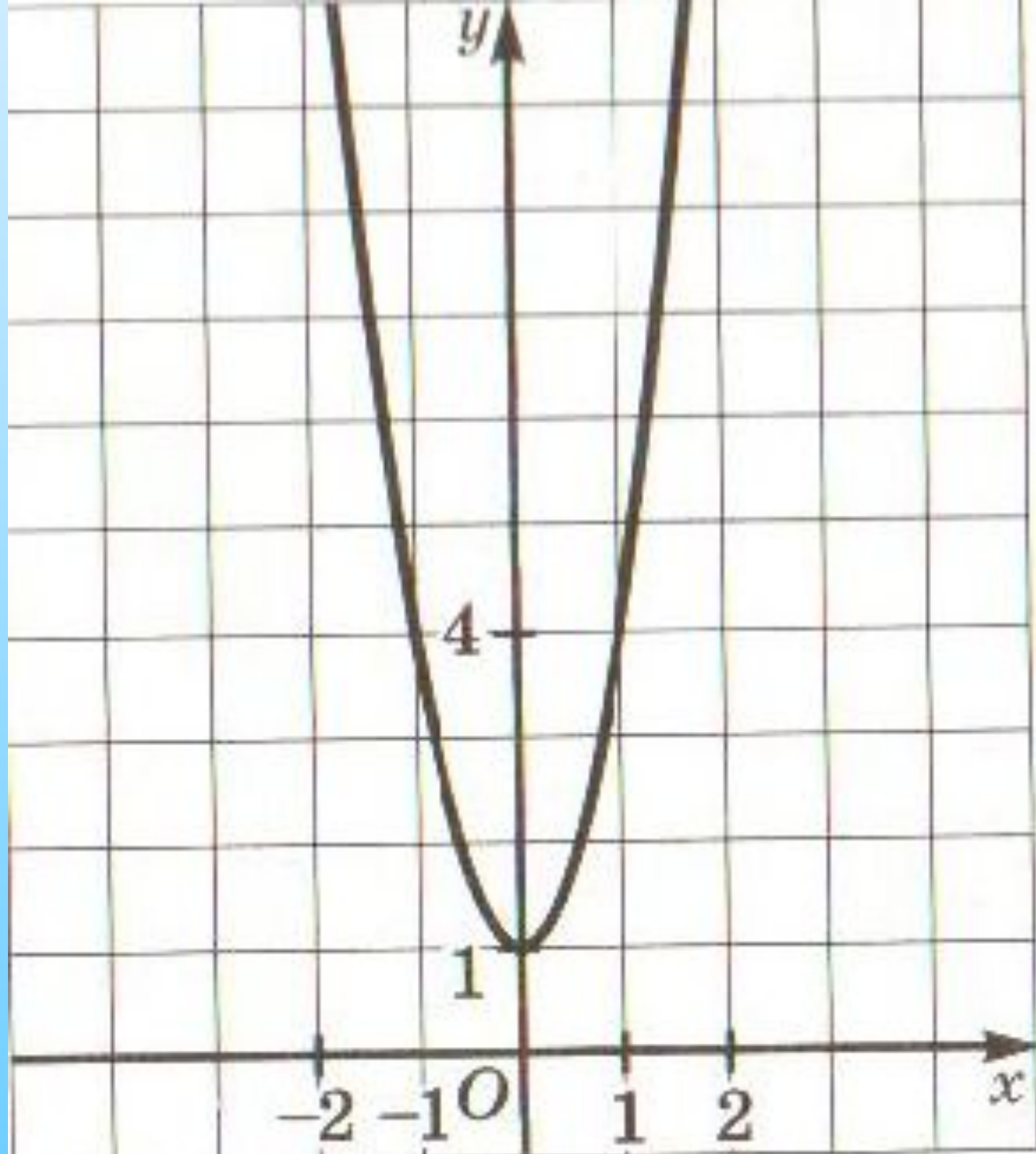
12.01.2010

Классная работа

Как построить график функции
 $y = f(x) + m$, если известен
график функции $y = f(x)$

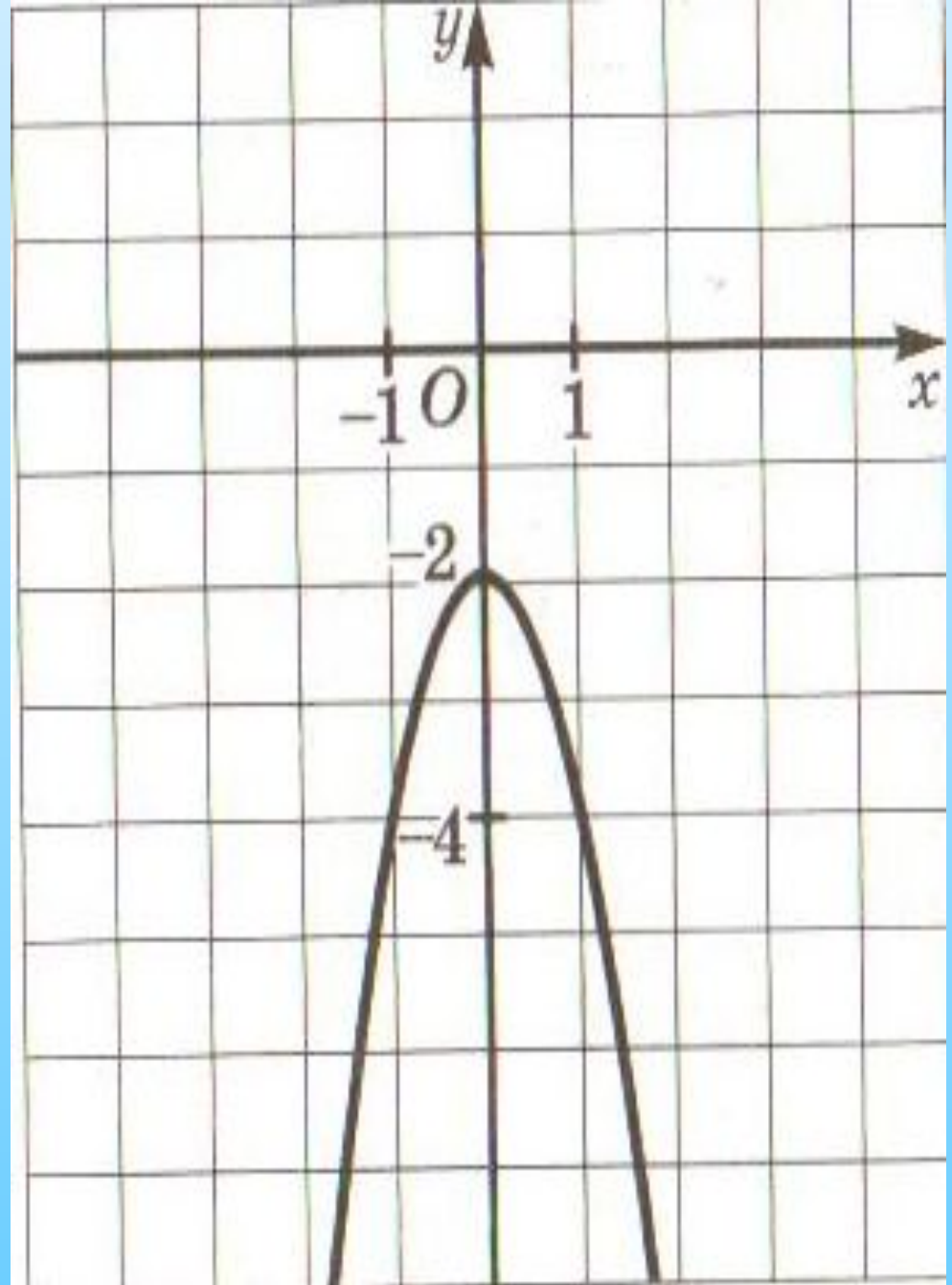
C.126, № 20.11.

a) $y = ax^2 + m$



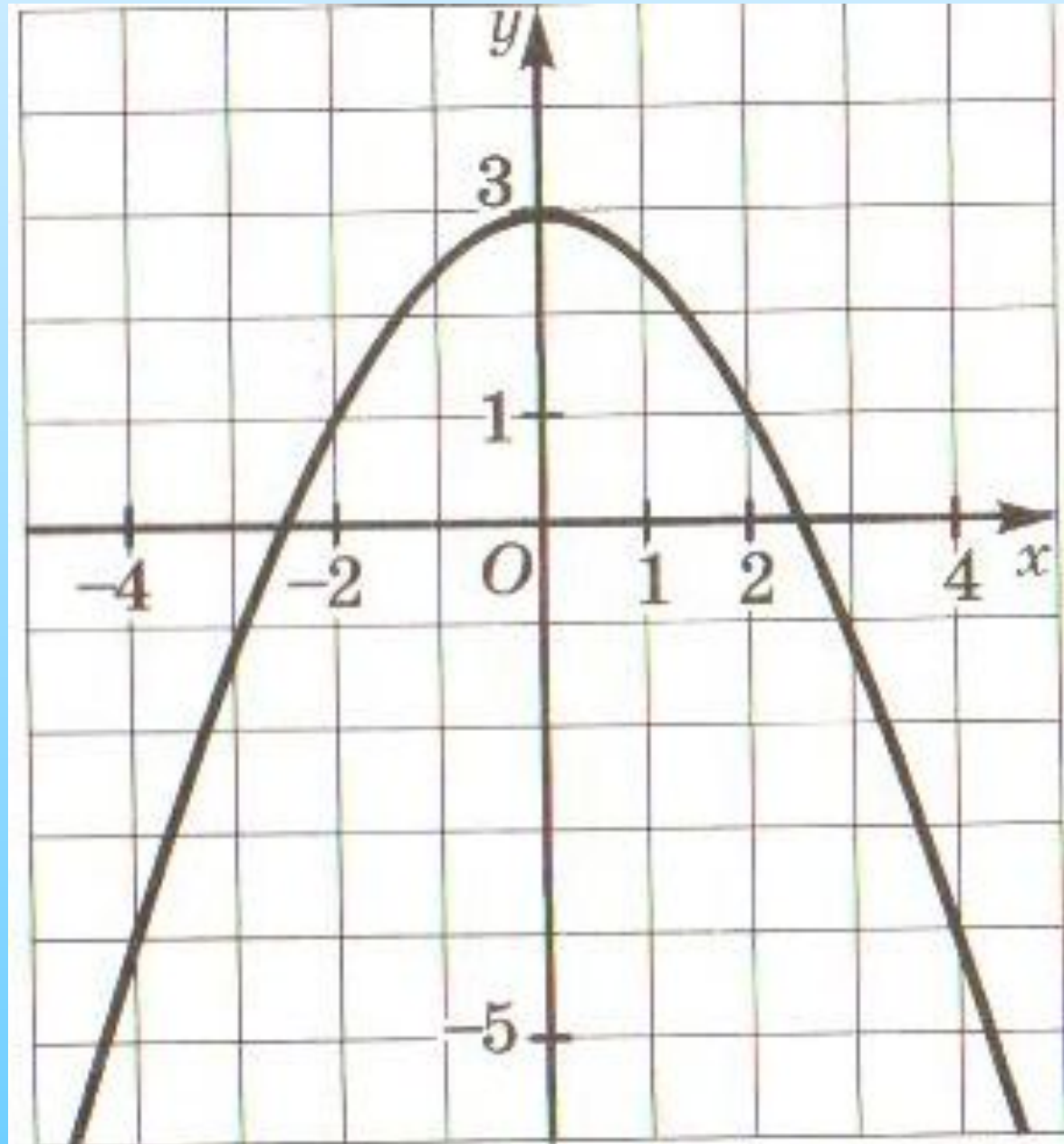
C.126, № 20.11.

б) $y = ax^2 + m$



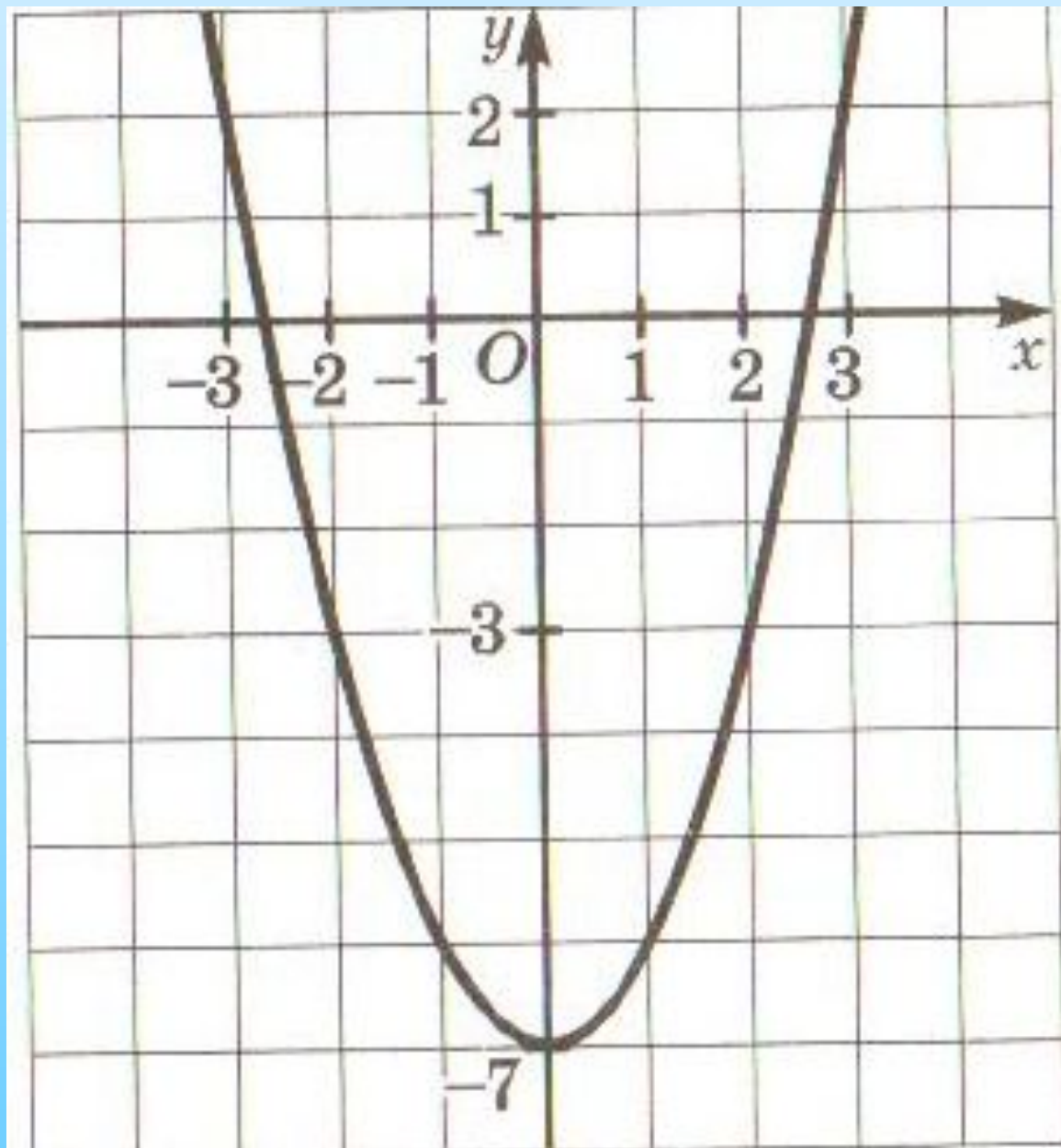
C.126, № 20.11.

В) $y = ax^2 + m$



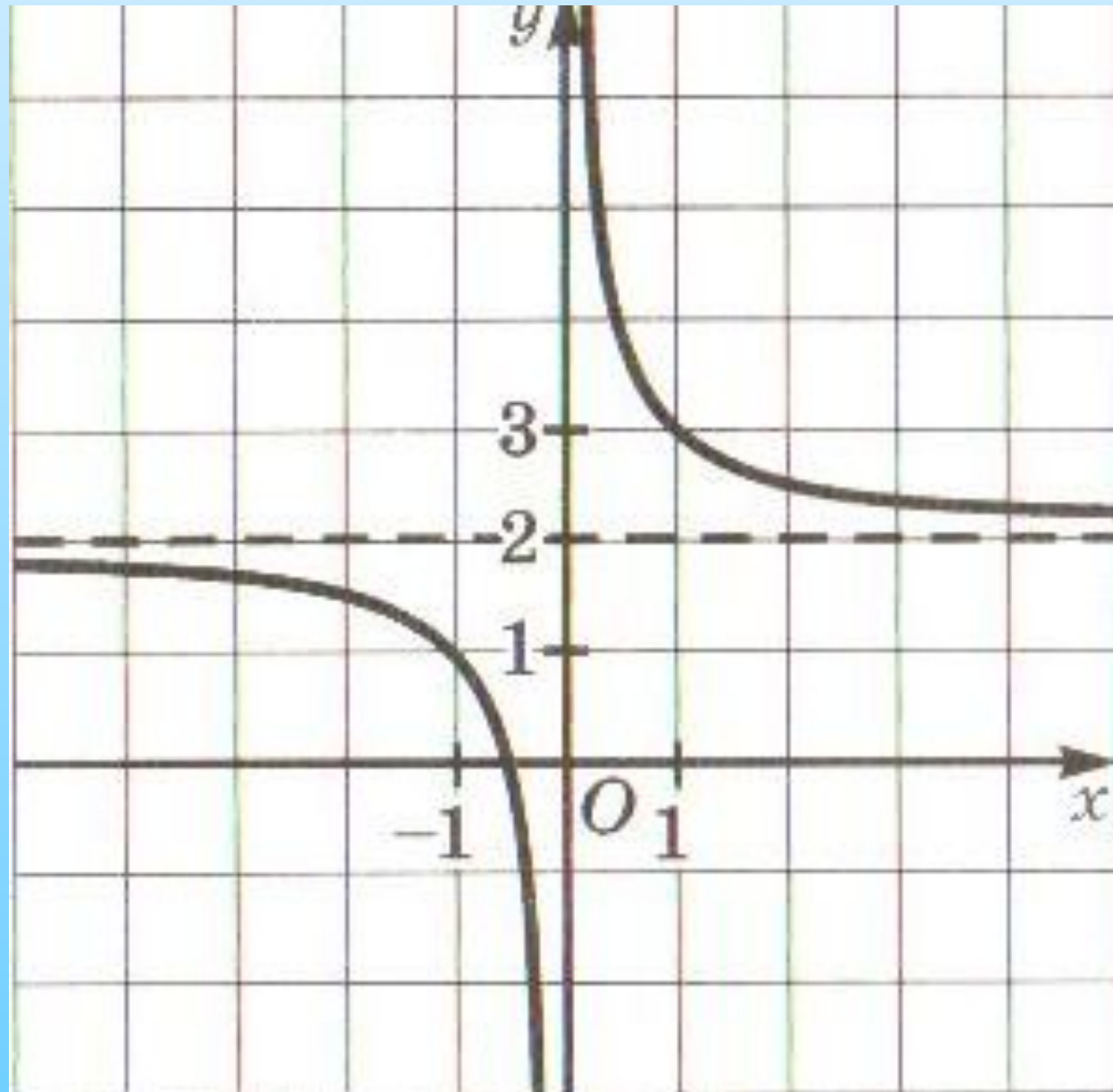
C.126, № 20.11.

г) $y = ax^2 + m$



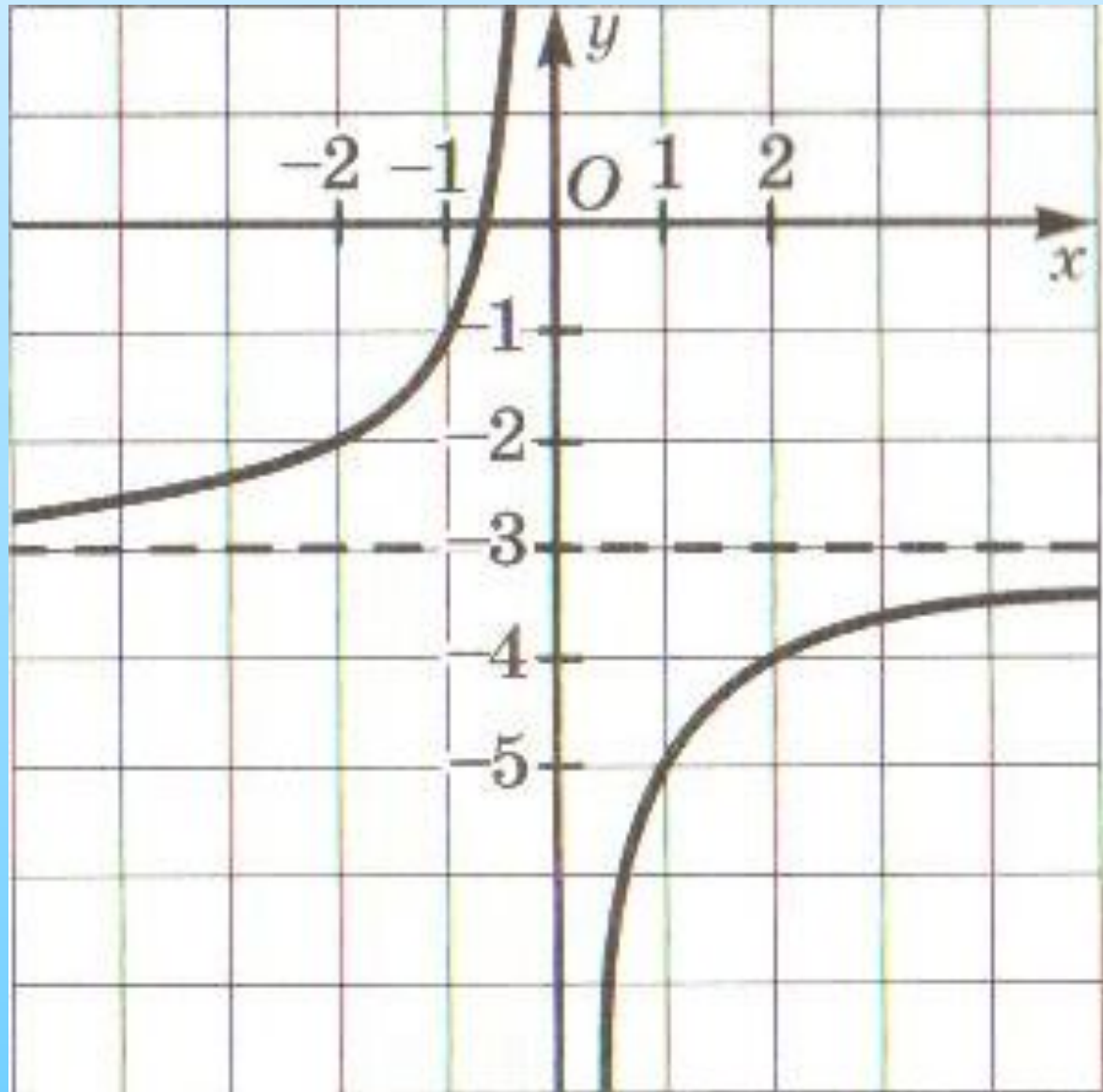
C.127, № 20.12.

a) $y = \frac{k}{x} + m$



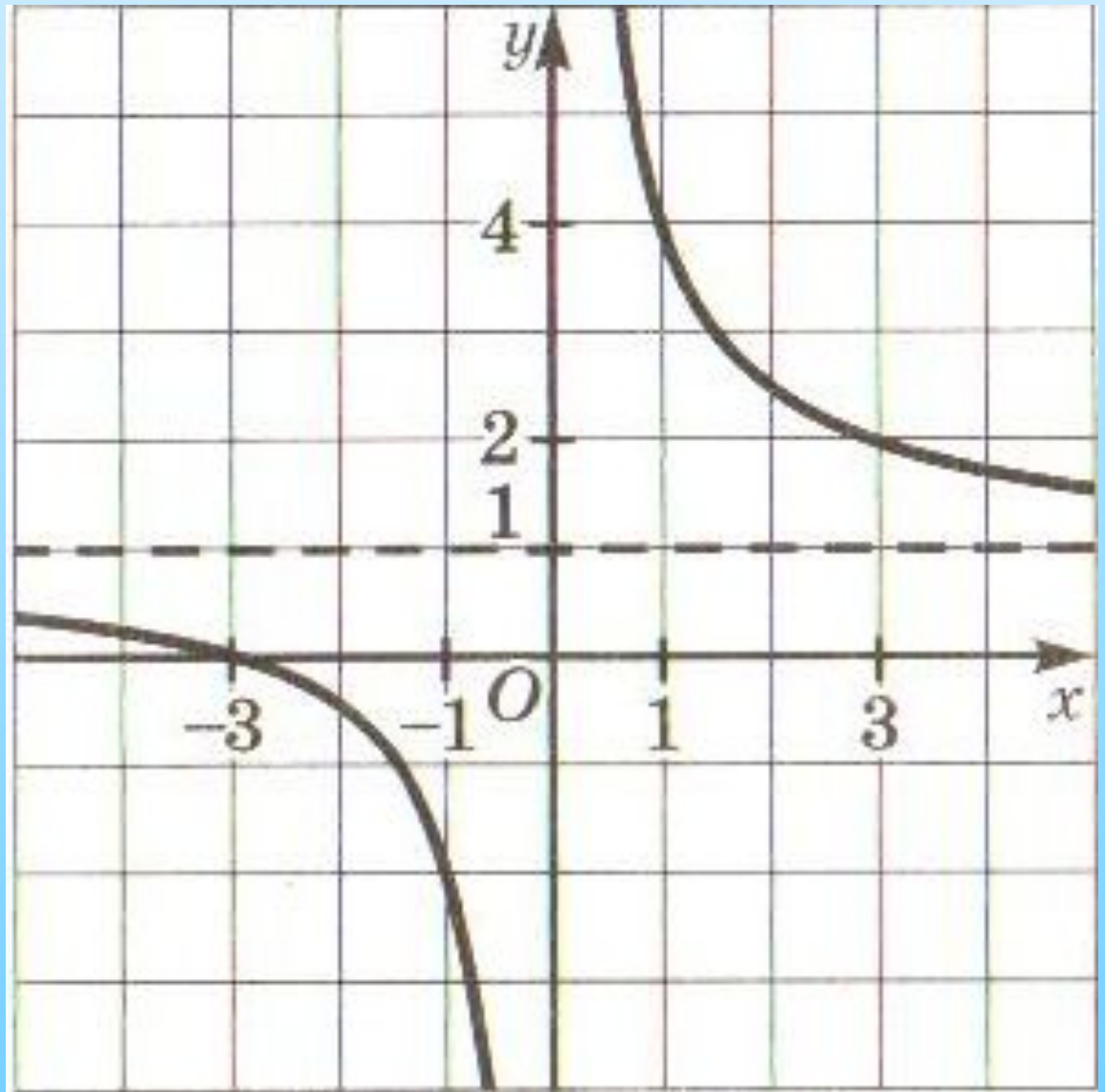
C.127, № 20.12.

б) $y = \frac{k}{x} + m$



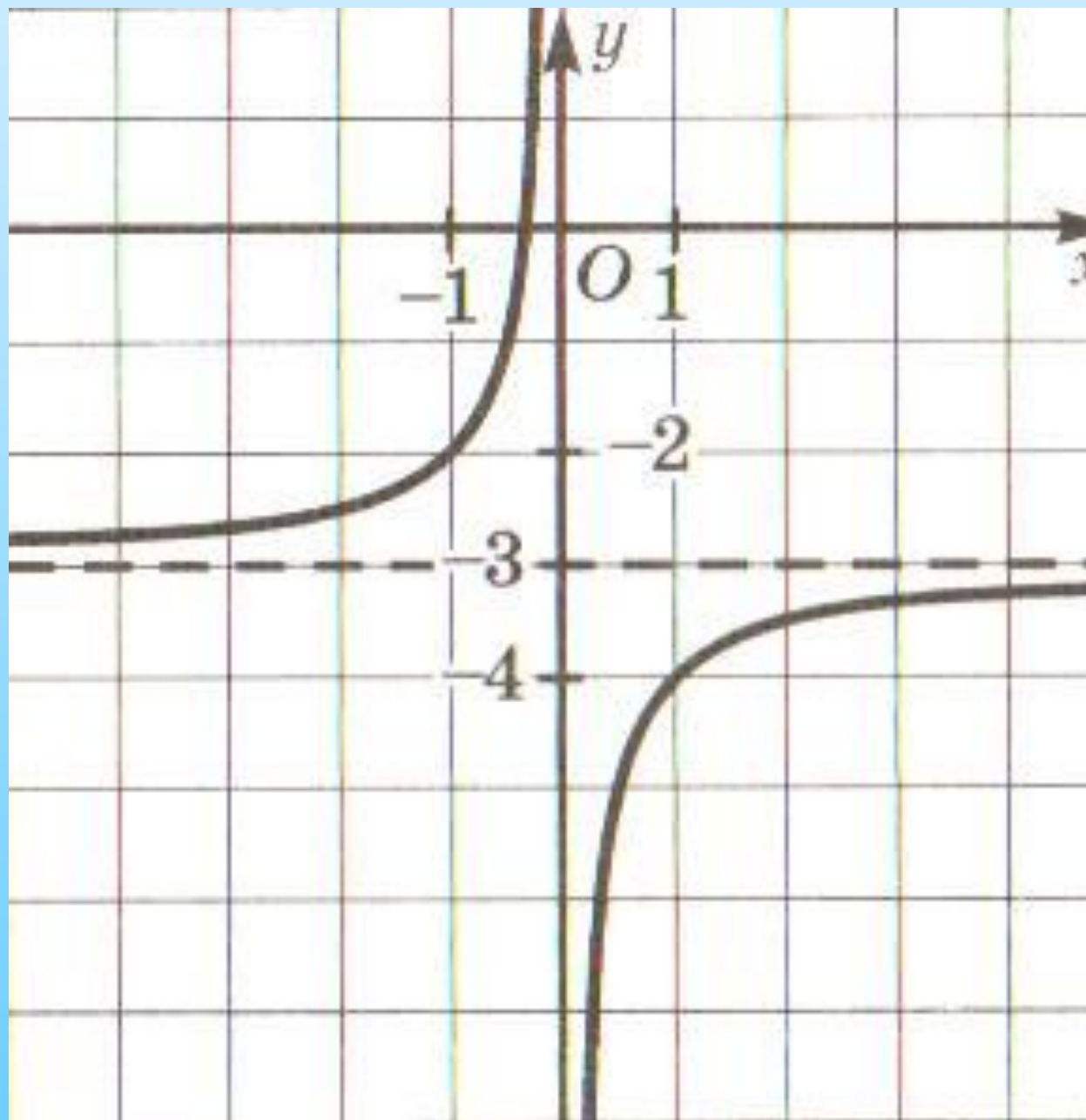
C.127, № 20.12.

B) $y = \frac{k}{x} + m$



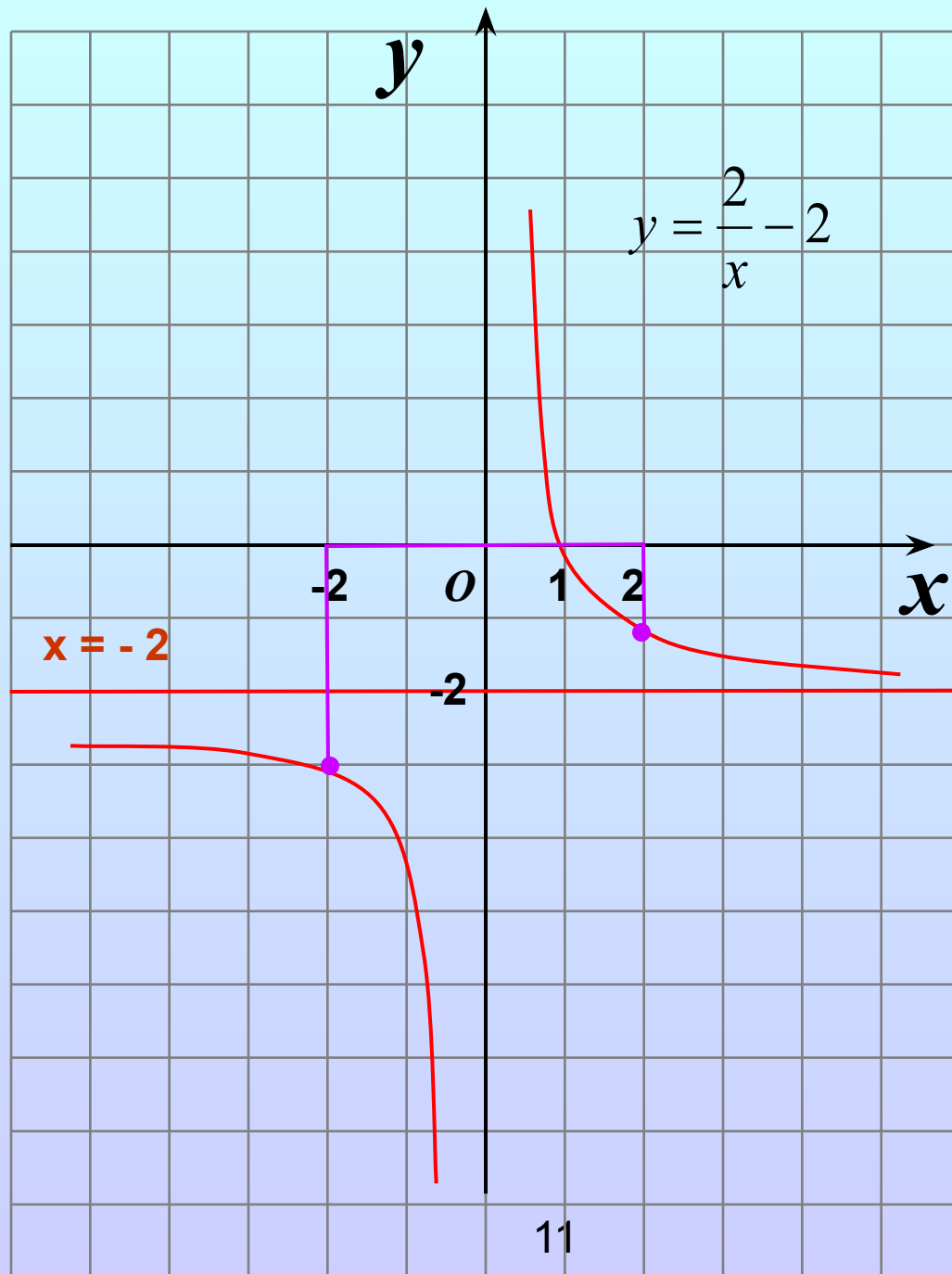
C.127, № 20.12.

г) $y = \frac{k}{x} + m$



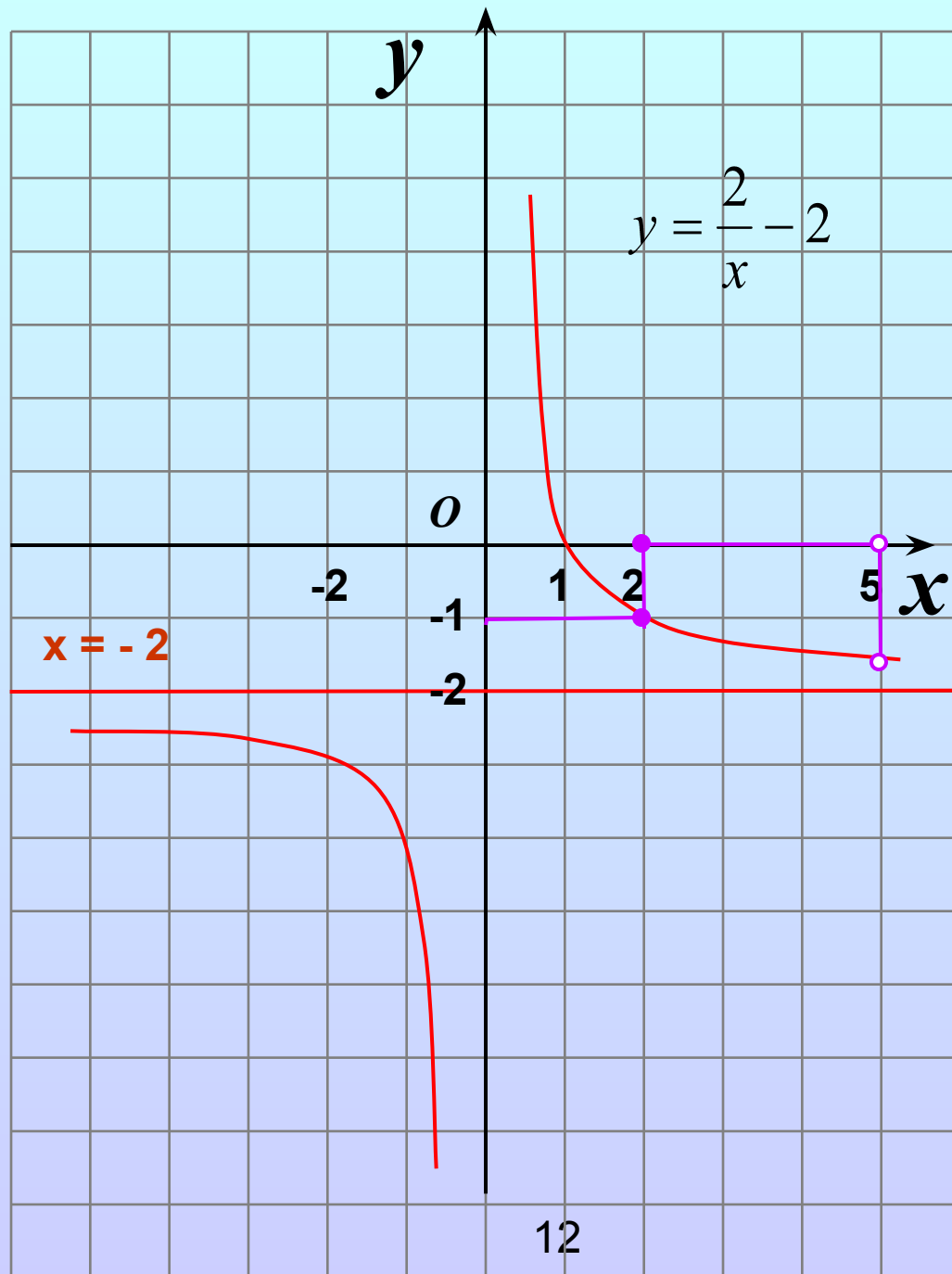
С. 128 № 20.16.(В,Г)

в) на отрезке $[-2;2]$



С. 128 № 20.16.(В,Г)

г) на полуинтервале
[2;5)

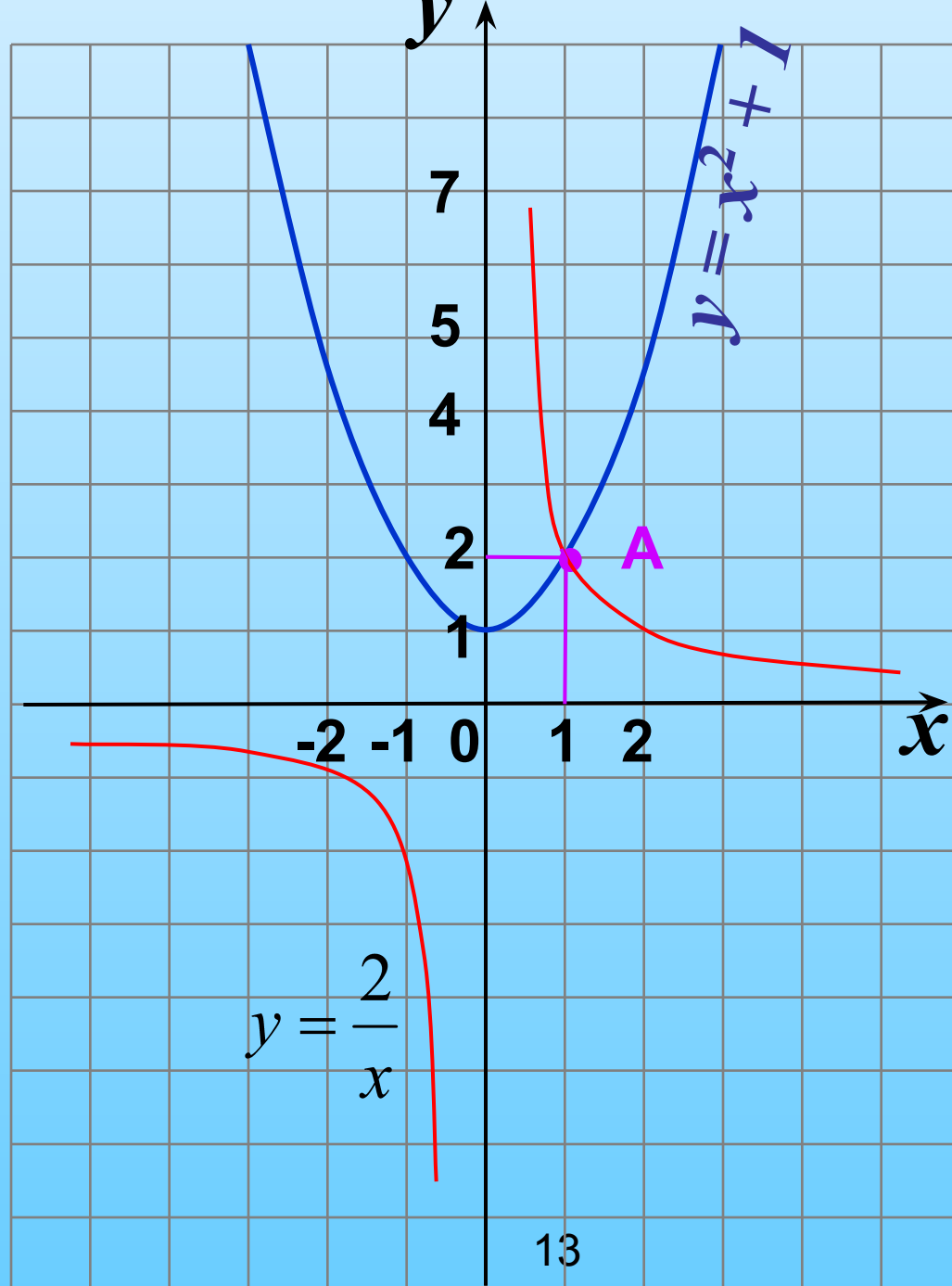


Решите уравнение

$$\frac{2}{x} = x^2 + 1$$

A (1;2)

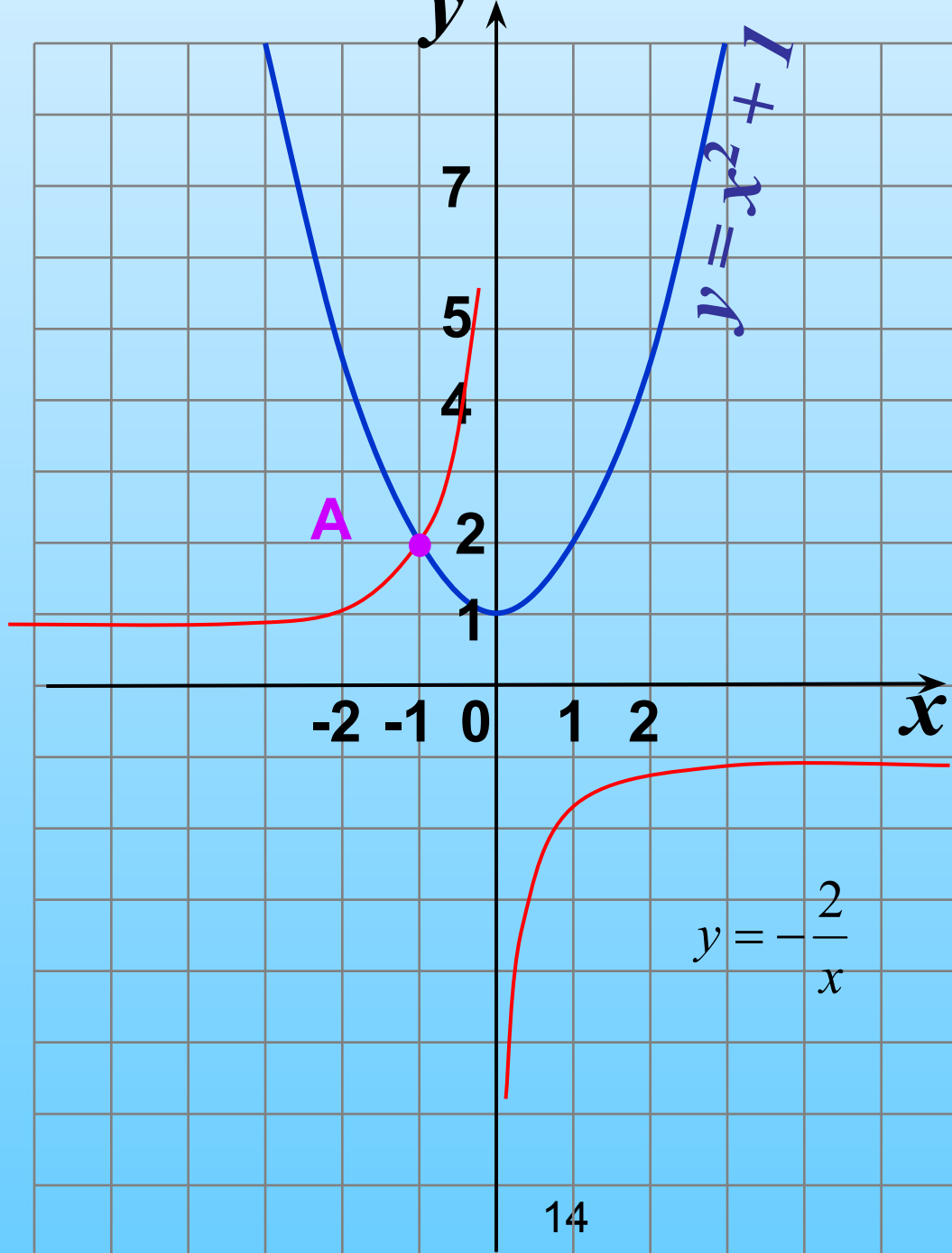
Ответ: 1



с. 131 № 20.31.

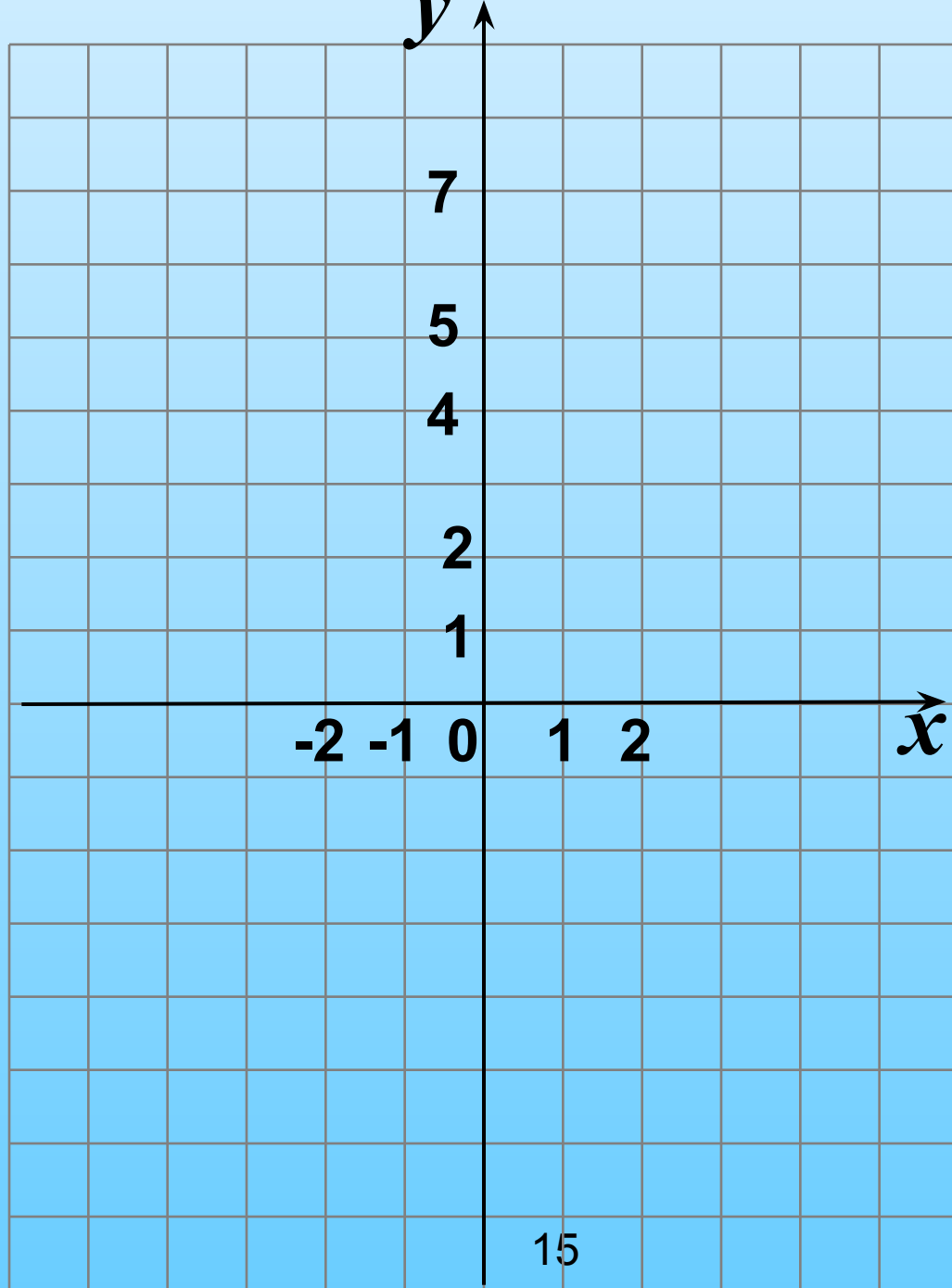
В)
$$-\frac{2}{x} = x^2 + 1$$

Ответ:



с. 131 № 20.31.

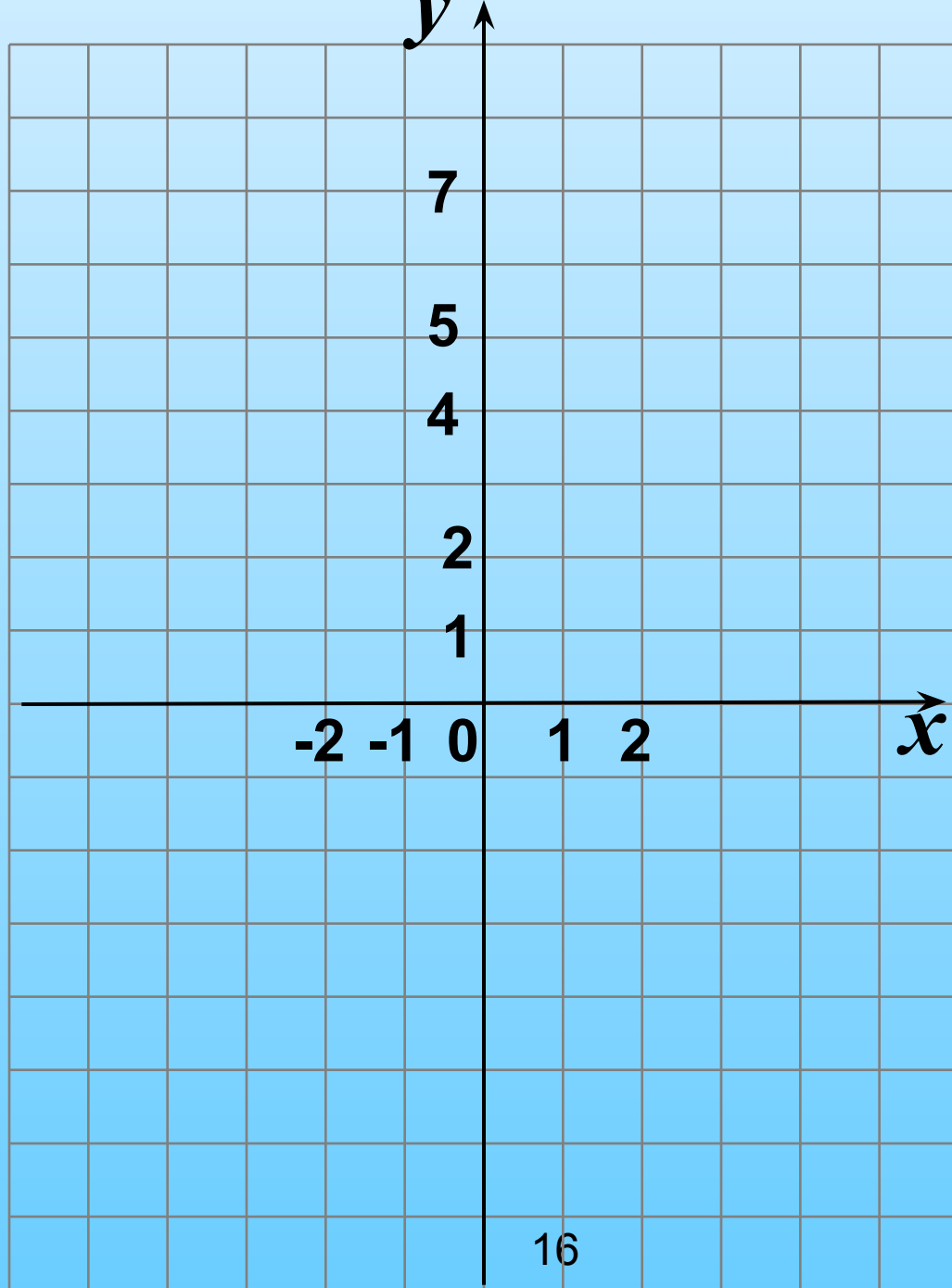
$$\text{г) } \frac{3}{x} - 2 = x$$



Ответ:

с. 131 № 20.32.

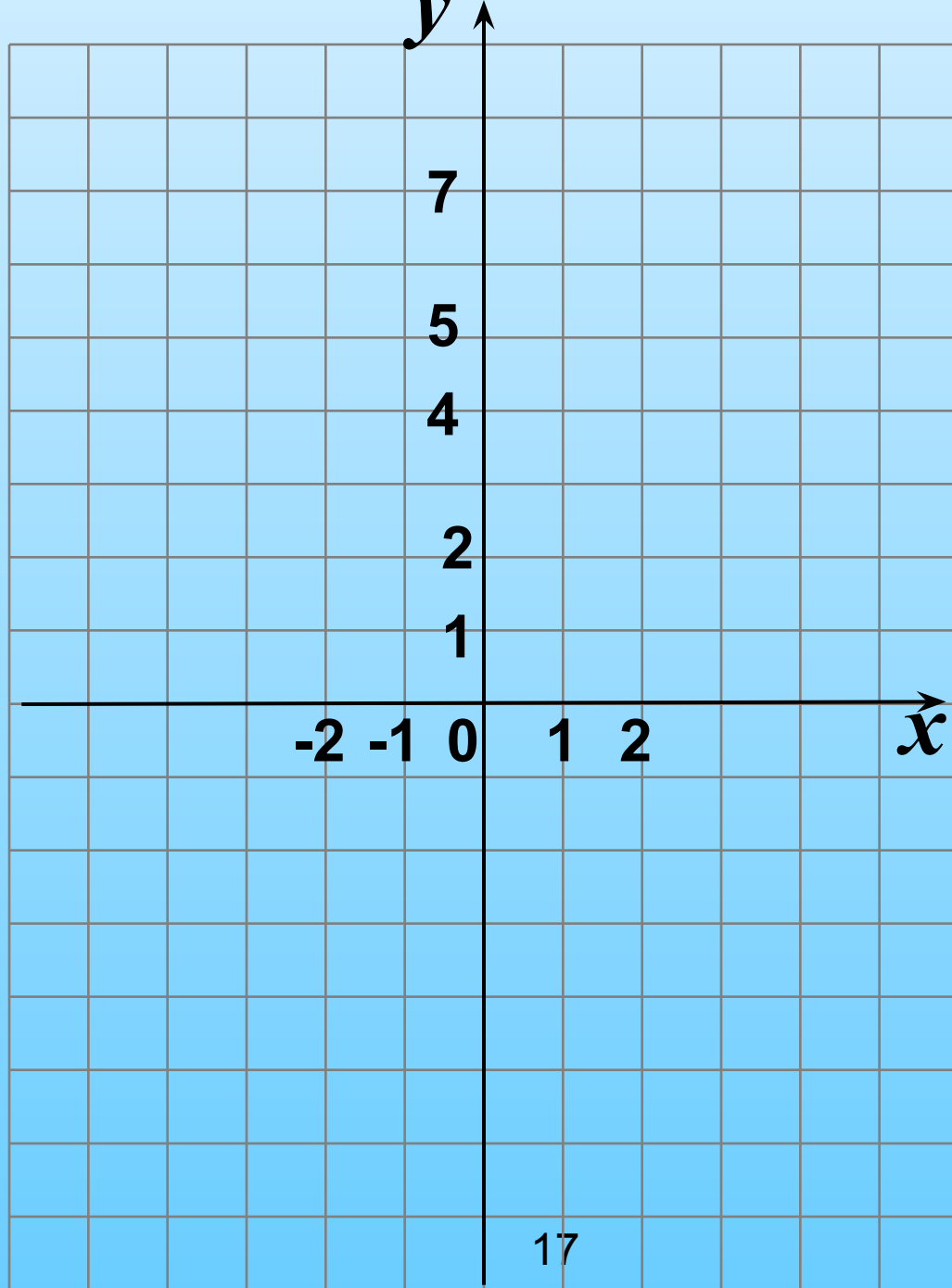
$$в) \sqrt{x} - 1 = \frac{4}{x}$$



Ответ:

с. 131 № 20.32.

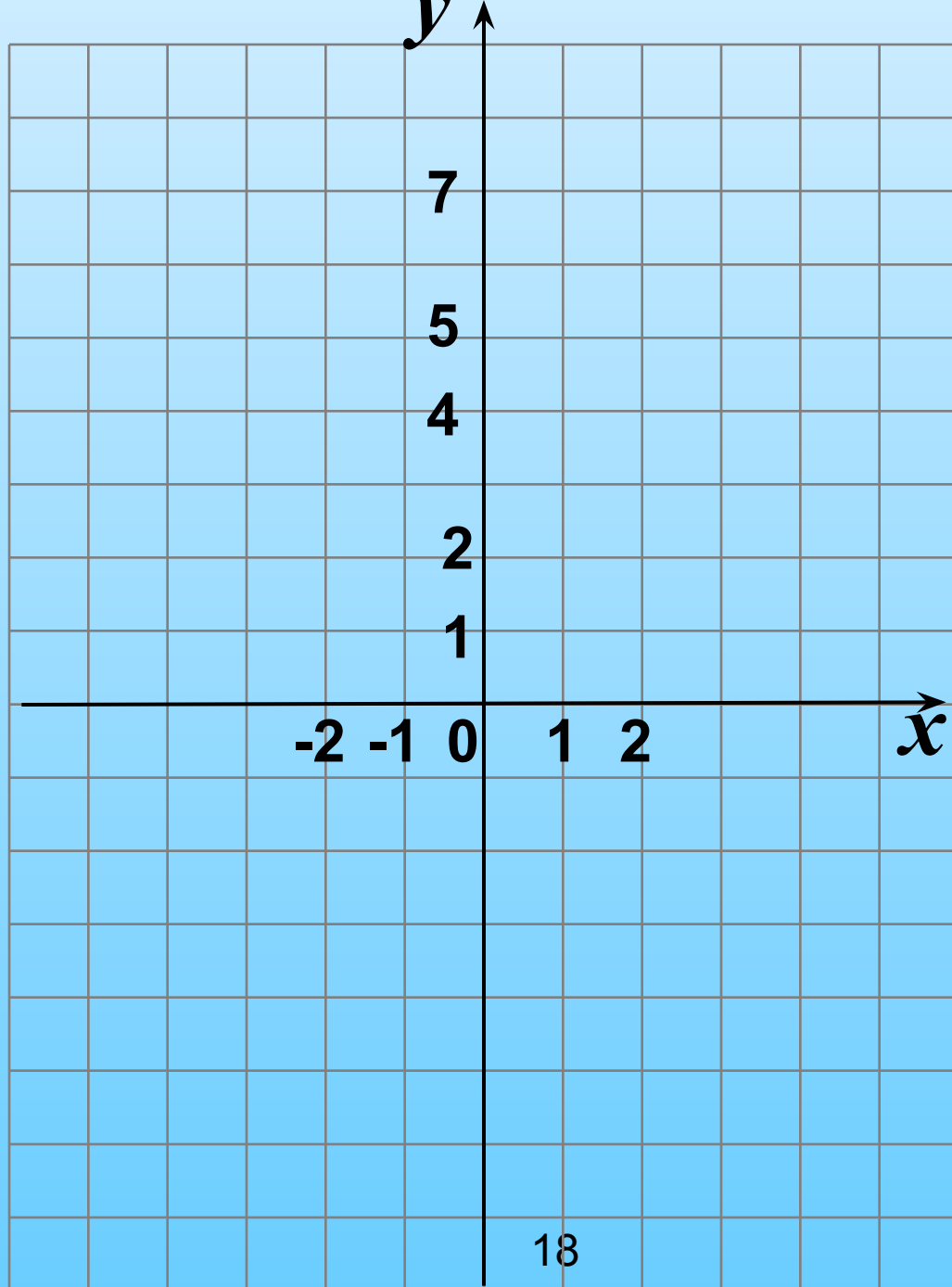
г)



Ответ:

17

с. 131 № 20.33.



Домашнее задание

§ 20

20.16(а,б)

20.31.(а,б)

20.32. (а,б)

20.34.