

# ТИП

# Кишечнополостные



Автор: Фролова Татьяна Геннадьевна,  
учитель химии и биологии МБОУ  
Ильинская СОШ Красногорский район  
Московская область

2011г

**ЦАРСТВО  
ЖИВОТНЫЕ**

9 ТЫС.  
ВИДОВ

**Класс  
Гидроидные**



**Тип  
Кишечнополостные**

**Класс  
Сцифоидные  
(Медузы)**



**Подцарство  
Многоклеточные**

**Класс  
Коралловые  
полипы**



# Тип

## Кишечнополостные

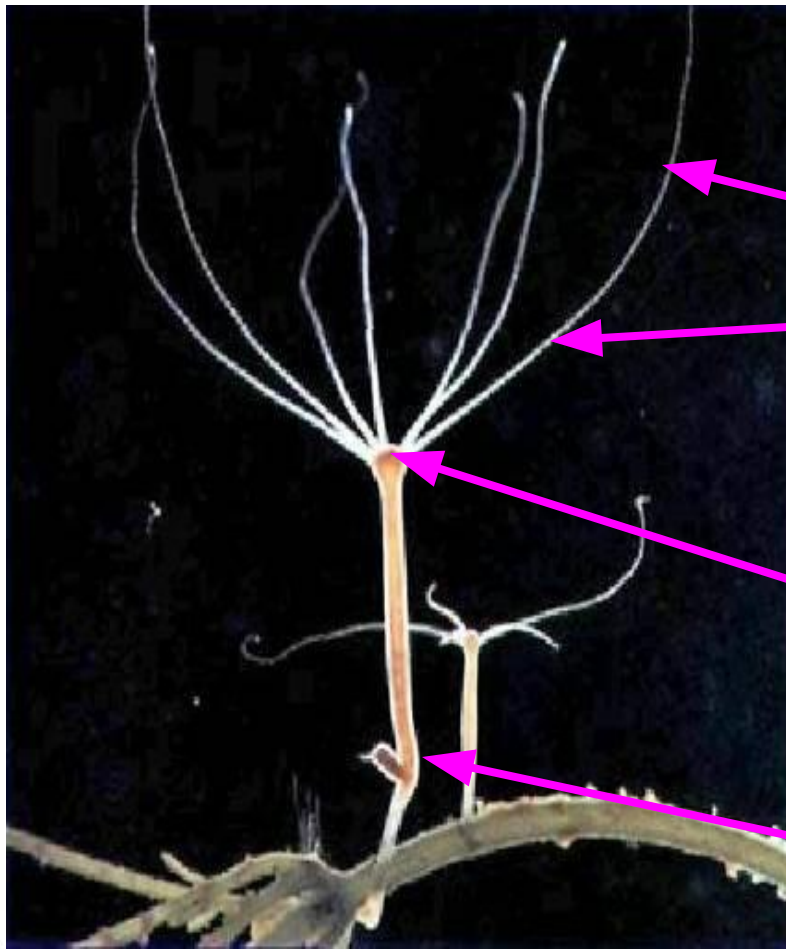


- Кишечнополостные – это примитивные двуслойные водные, многоклеточные животные с лучевой симметрией тела.
- Эти животные представляют мешок, стенка которого состоит из наружного и внутреннего слоёв.
- Есть эпителиально-мускульные, стрекательные, пищеварительные эпителиально-мускульные клетки.
- Стрекательные клетки служат для нападения и защиты.
- Рот окружён щупальцами, служащими для захвата пищи.

# Класс Гидроидные

## Пресноводная гидра

Полупрозрачное животное  
длиной до 15 мм,  
обитающее на водных  
растениях.

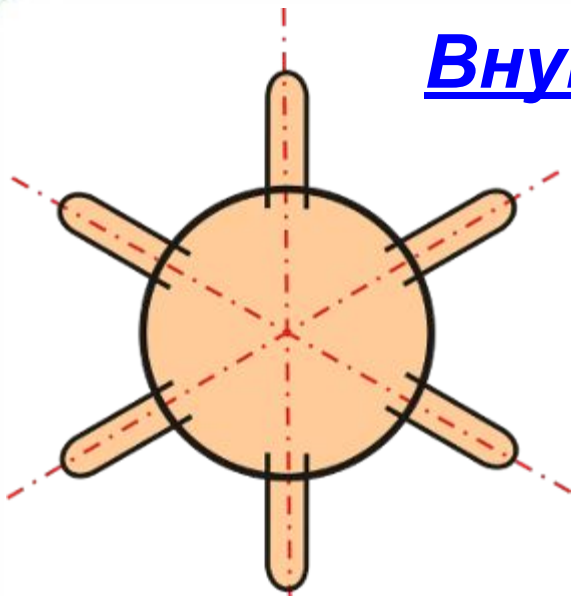


Щупальцы

Ротовое  
отверстие

Подошва

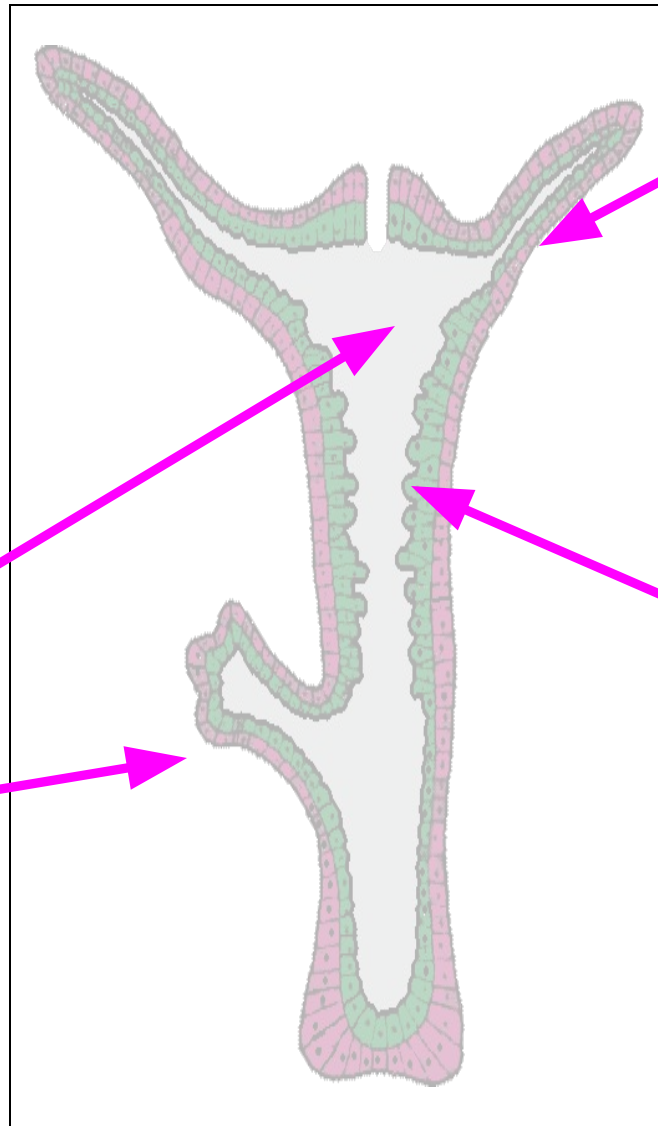
# Внутреннее строение



Лучевая  
симметрия

Кишечная  
полость

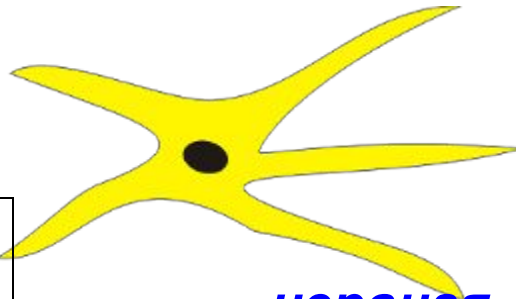
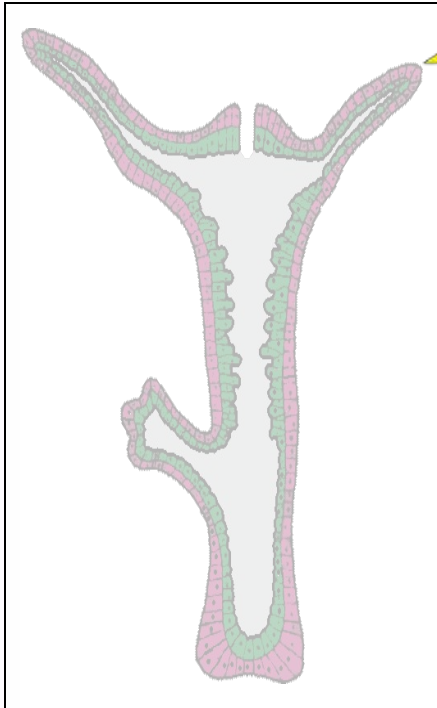
Развивающаяся  
молодая гидра



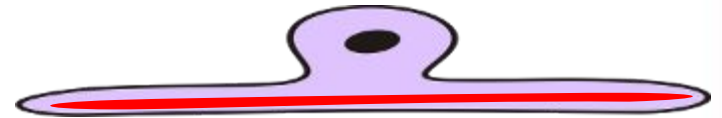
Эктодерма

Энтодерма

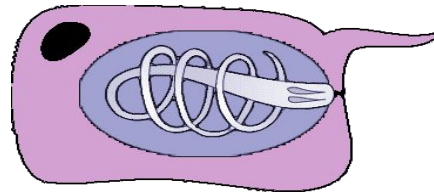
# Эктодерма – внешний слой клеток



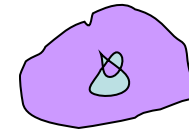
**нервная**



**Кожно- мускульная**

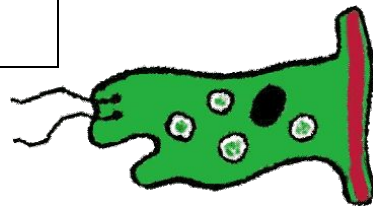


**стрекательная**



**промежуточная**

# Энтодерма – внутренний слой клеток



**пищеварительные**



**железистые**

**Питание:** захватывает пищу щупальцами и переваривает в полости тела с помощью ферментов пищеварительных клеток.

**Движение:** «шагание» и «кувыркание»

**Раздражимость:** способность реагировать на изменения внешней среды за счет нервных клеток, разбросанных по всему телу.

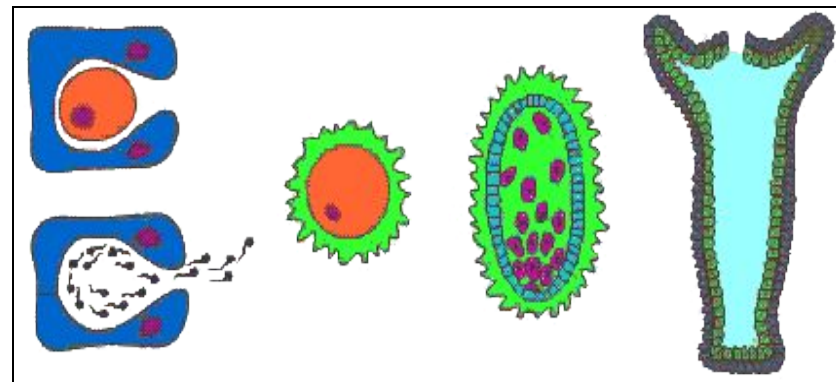


**Регенерация:** восстановление поврежденных или утраченных частей тела.

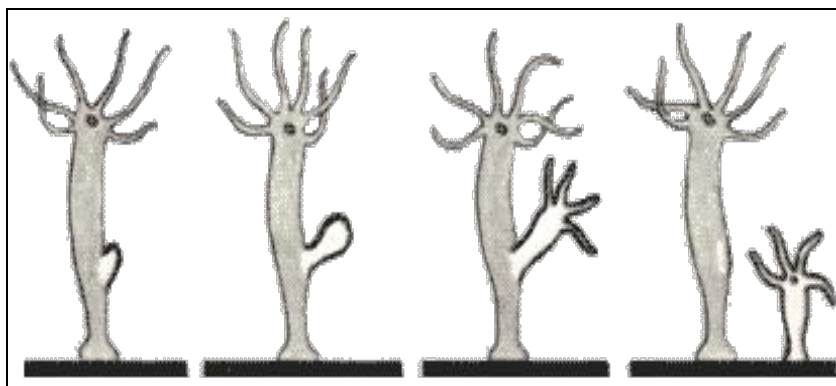
# Размножение



**Половое**



**Бесполое**





# Класс Сцифоидные (Медузы)

Свободно плавающие медузы.

Размеры от нескольких миллиметров до 2–3 м.

Кишечная полость разделена неполными перегородками на камеры. Сцифомедузы живут несколько месяцев.



Португальский кораблик



Корнерот



Таинственная хризаора

## Многообразие медуз

*Многие медузы при прикосновении вызывают покраснения и ожоги.*

*Австралийская сцифомедуза хиродрофус может вызвать смертельные ожоги у людей.*



*Молочная хризаора*



*Гигантская цианея*

## Класс Коралловые полипы

*Коралловые полипы – колониальные морские организмы. Тело длиной от нескольких миллиметров до одного метра. Имеют твердый скелет*

*Около 6000 видов коралловых полипов обитают во всех морях.*



*Цериантус Ллойда*

**Стадия медузы отсутствует. Ротовое отверстие соединяется с кишечной полостью глоткой. У полипов одной колонии кишечная полость общая, и пища, добытая одним из полипов, становится достоянием всей колонии.**



**Багряная стомфия**



**Гигантский карибский анемон**

## *Литература*

Биология в таблицах и схемах Санкт- Петербург 2010г.  
[314159.ru](http://314159.ru)314159.ru > [ebio.htm](http://314159.ru/ebio.htm) -электронная книга.