

МИР ЛЕОНАРДО ДА ВИНЧИ

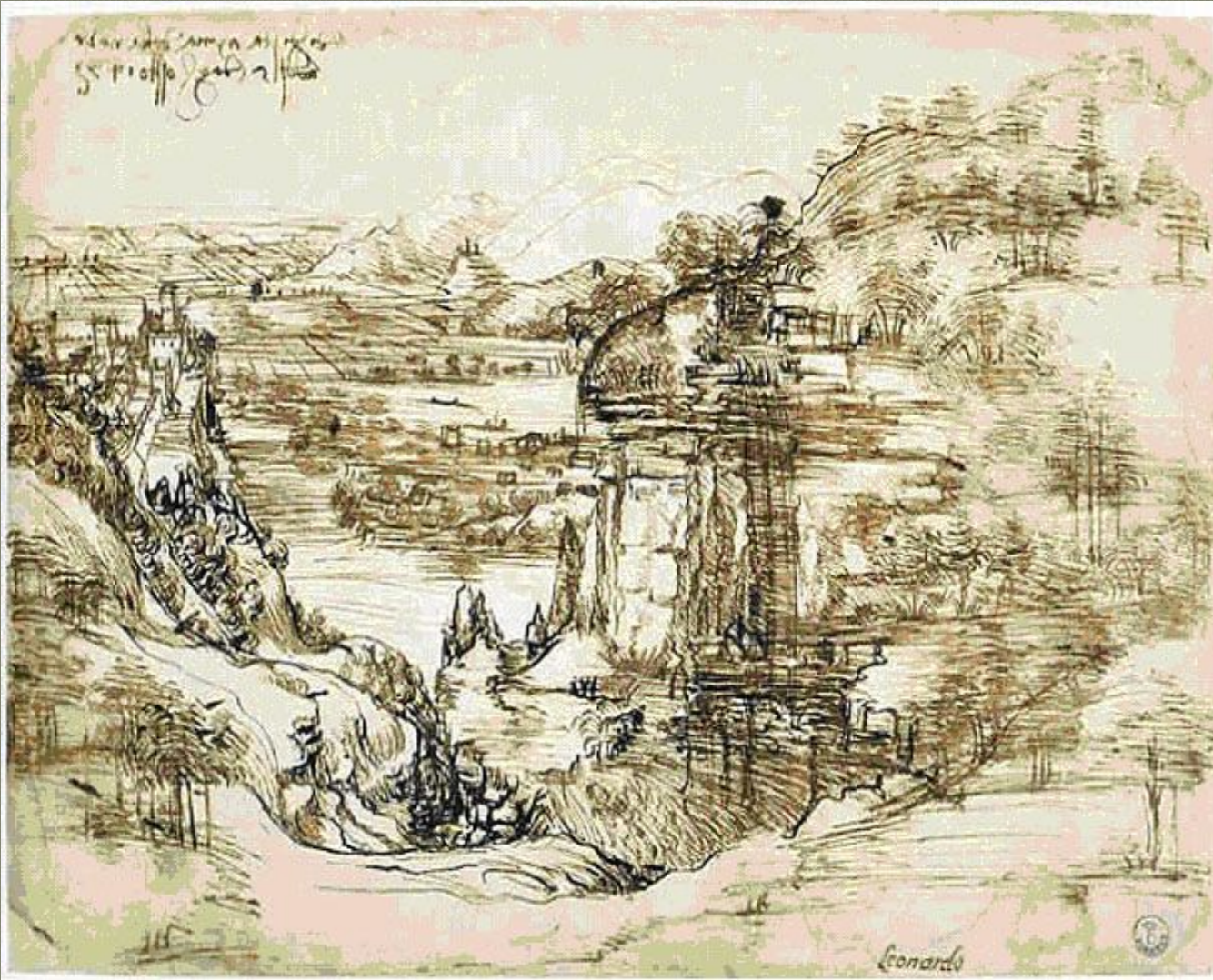
ΑΥΤΟΠΟΡΤΡΕΤ



ВИД НА ГОРОДОК ДА ВИНЧИ



Долина реки Арно



Первая датированная работа (1473, Уффици) — маленький набросок долины реки, видимой из ущелья; с одной стороны расположен замок, с другой — лесистый склон холма.





