

# **МЕТОДИЧЕСКИЙ КОНСТРУКТОР**

**ДЛЯ УЧИТЕЛЕЙ**

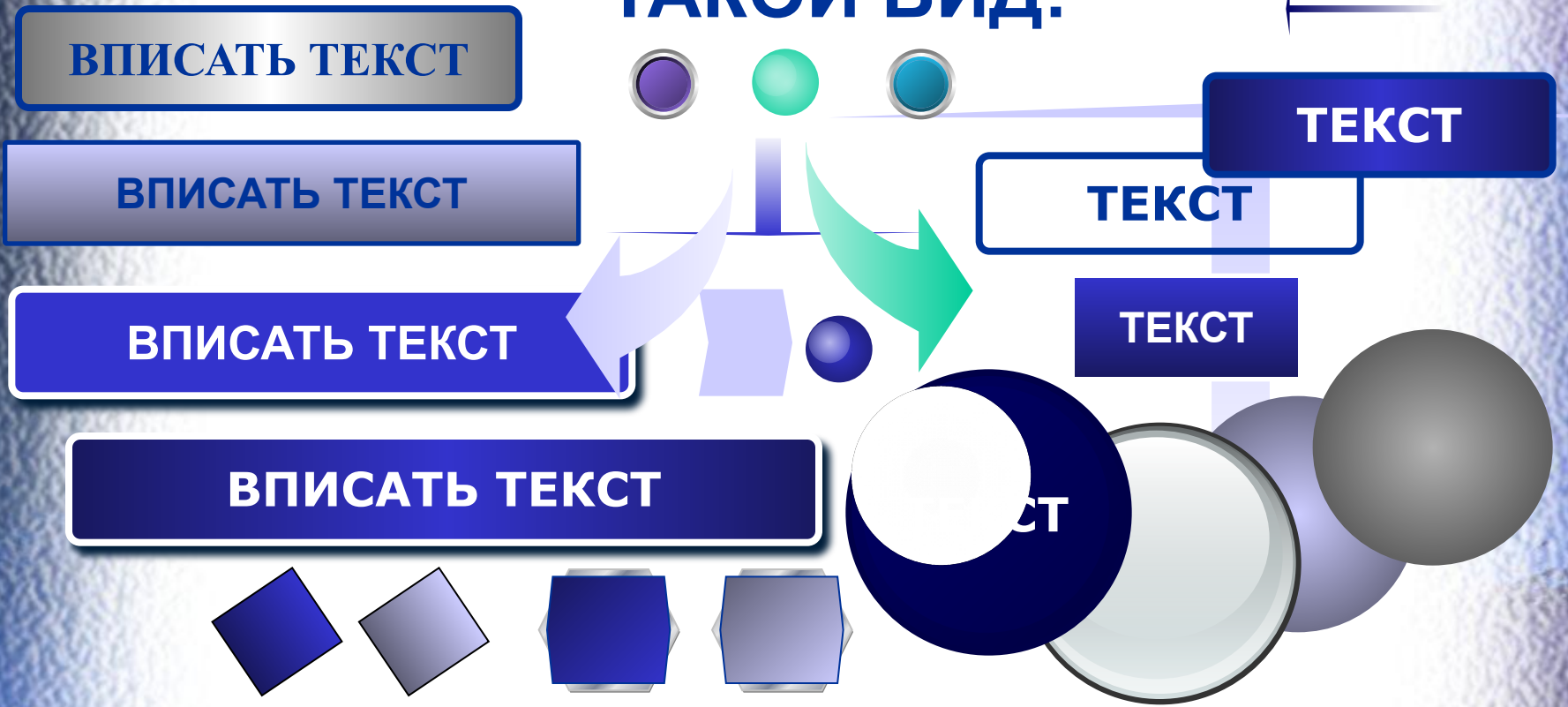
# **ПРЕДНАЗНАЧЕНИЕ КОНСТРУКТОРА**

**Конструктор предназначен для быстрого создания графических организаторов (Graphic organizer) текстовой информации (обучающих таблиц, схем, диаграмм).**

**Таблицы может составлять учитель в программе Power Point, при подготовке к уроку, а также учитель совместно с учениками или ученики самостоятельно на уроке на SMART-доске.**

# ИЗ КАКИХ ЭЛЕМЕНТОВ СОСТОИТ КОНСТРУКТОР

ЭЛЕМЕНТЫ КОНСТРУКТОРА ИМЕЮТ ТАКОЙ ВИД:



# ЭЛЕМЕНТЫ КОНСТРУКТОРА

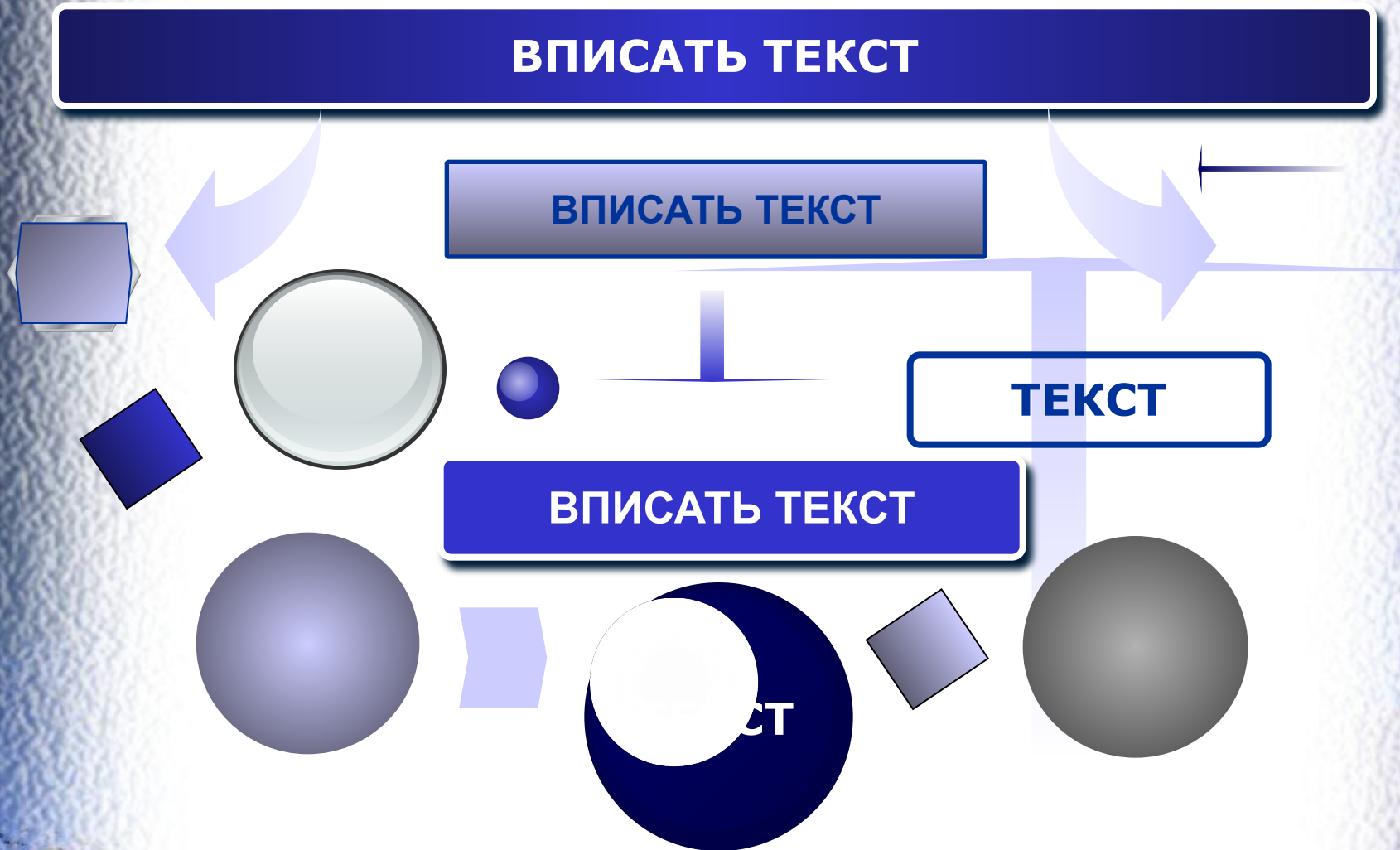
ВПИСАТЬ ТЕКСТ

ВПИСАТЬ ТЕКСТ

ТЕКСТ

ВПИСАТЬ ТЕКСТ

СТ

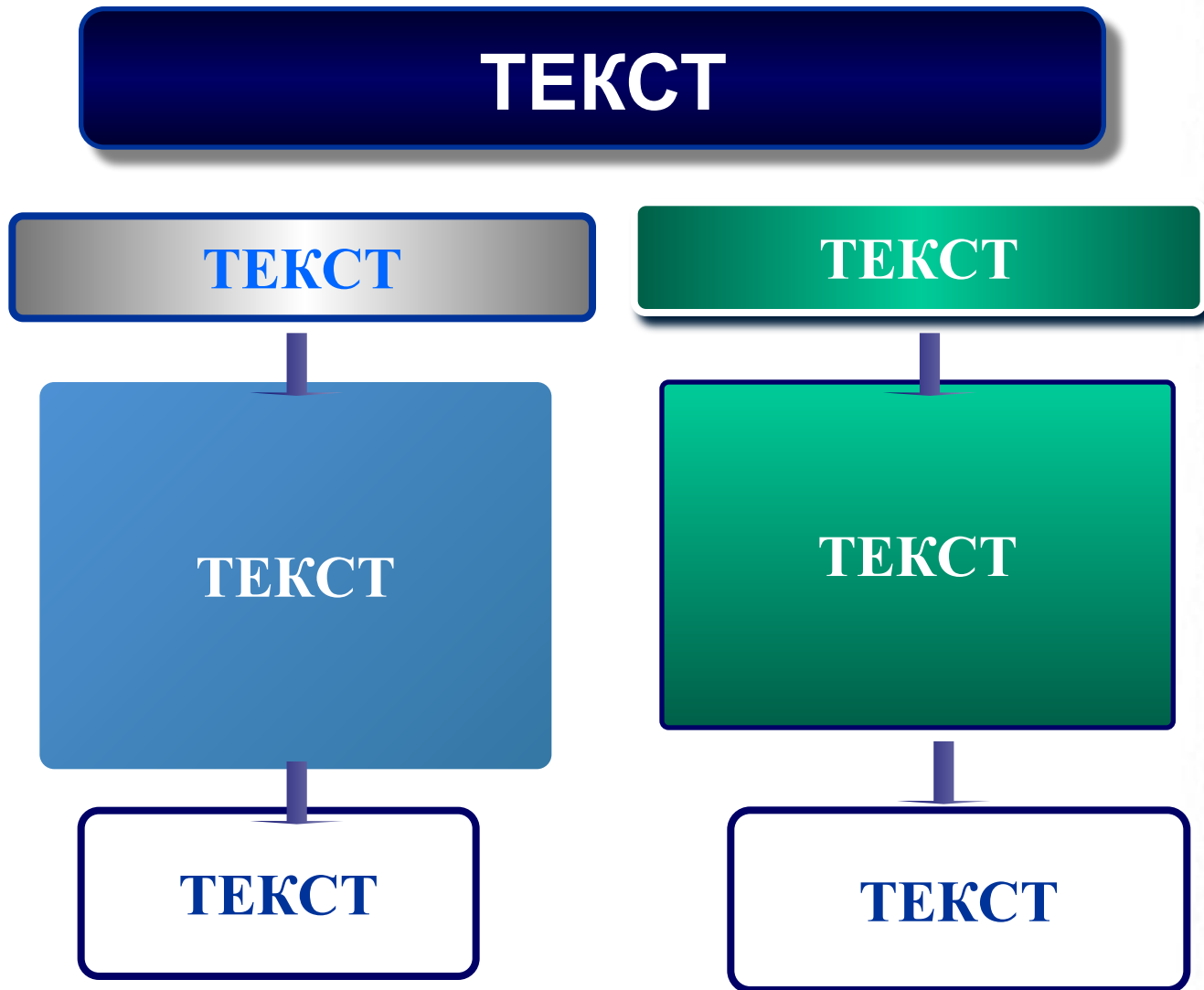


# КАКИЕ ТАБЛИЦЫ МОЖНО СОСТАВИТЬ

**T-таблица:** графический организатор, имеющий T-подобную форму: две колонки “под одной крышей”



# ПРИМЕР T-ТАБЛИЦЫ



# ПРИМЕР T-ТАБЛИЦЫ

ТЕКСТ

ТЕКСТ

ТЕКСТ

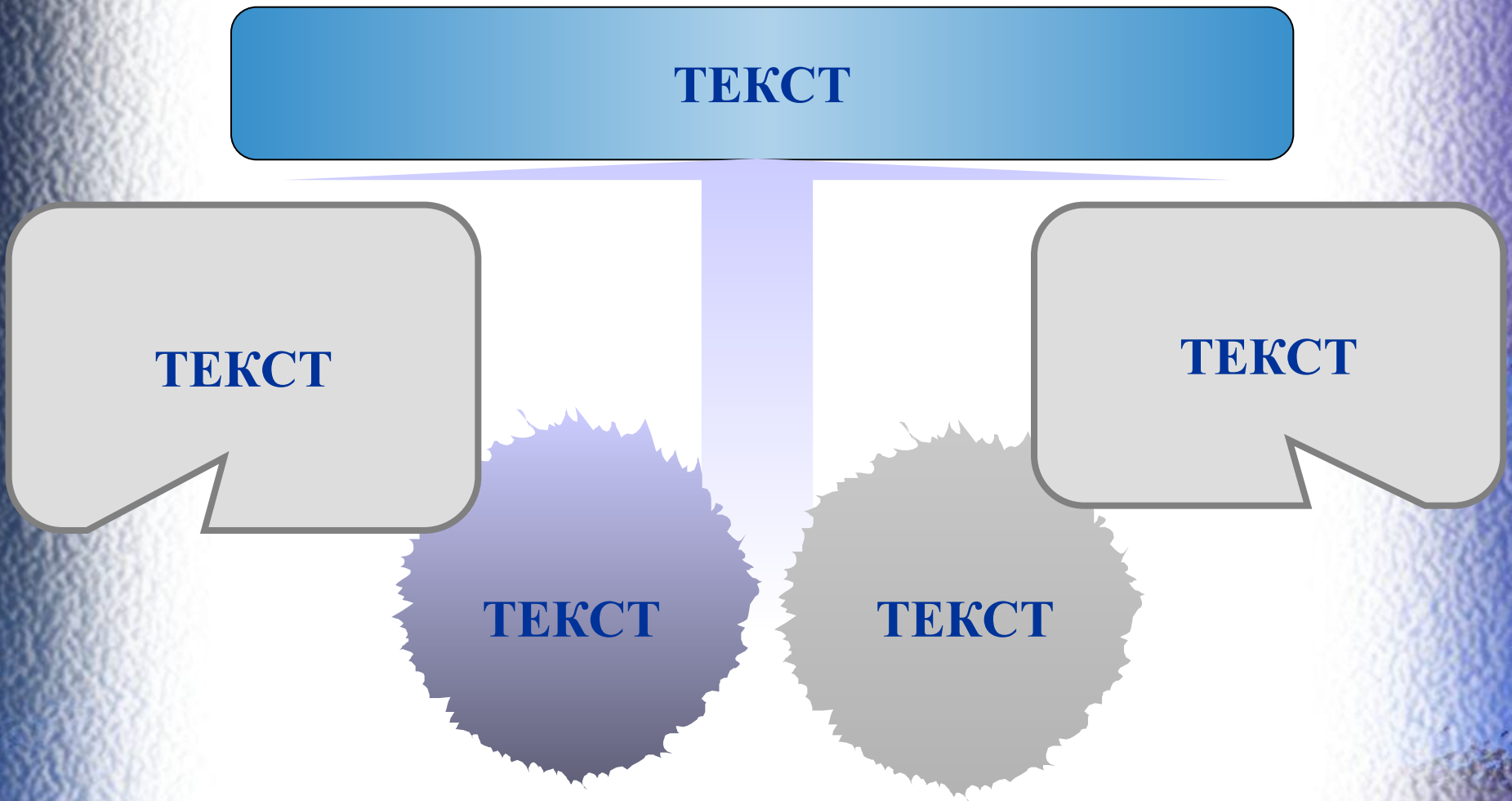
ТЕКСТ

ТЕКСТ





# ПРИМЕР T-ТАБЛИЦЫ



# КАКИЕ ТАБЛИЦЫ МОЖНО СОСТАВИТЬ

**М-таблица** – графический  
организатор, состоящий из трех  
колонок “под одной крышей”

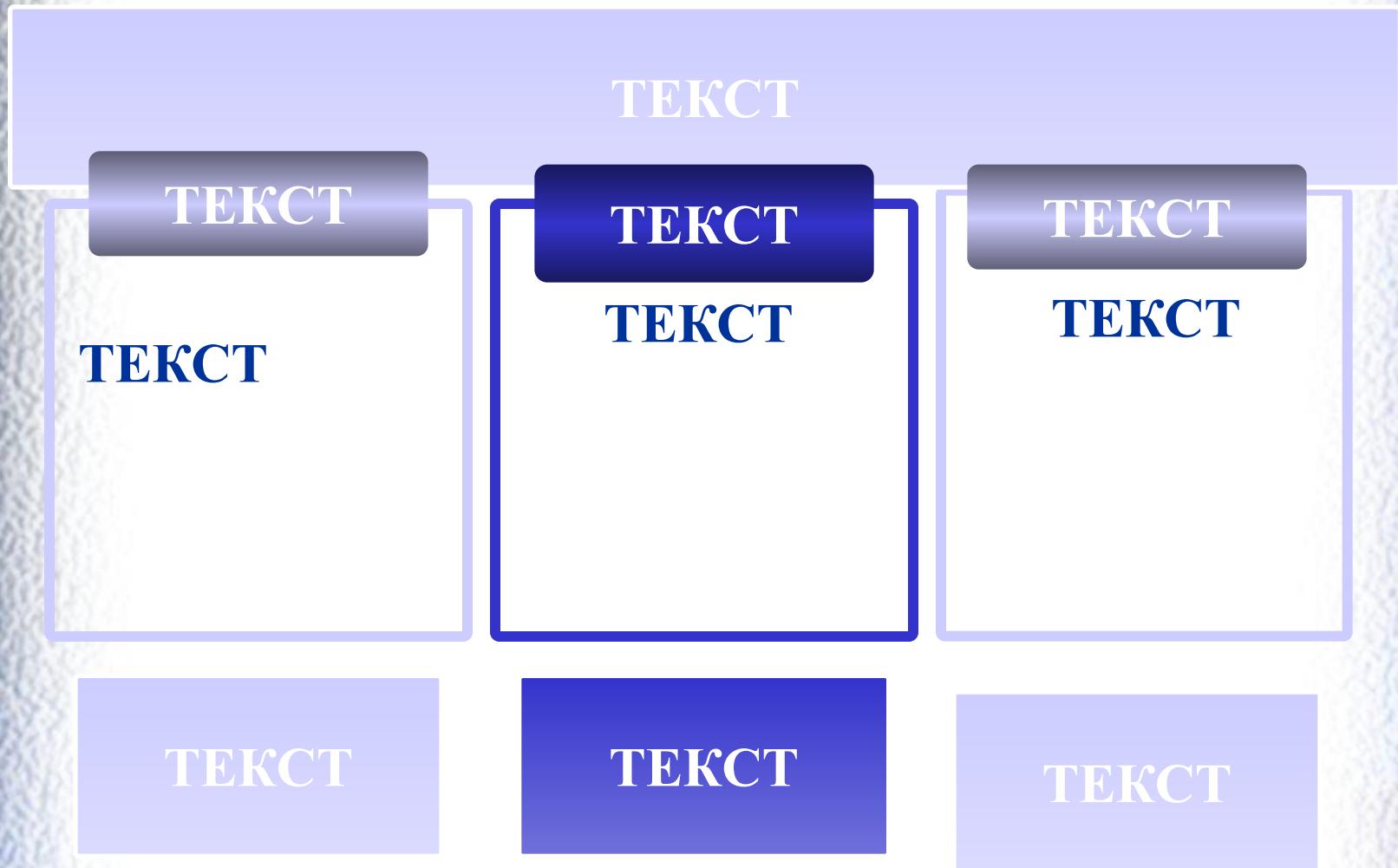
ТЕКСТ

ТЕКСТ

ТЕКСТ

ТЕКСТ

# ОБРАЗЕЦ М-ТАБЛИЦЫ



# ОБРАЗЕЦ М-ТАБЛИЦЫ

ТЕКСТ

ТЕКСТ

ТЕКСТ

ТЕКСТ

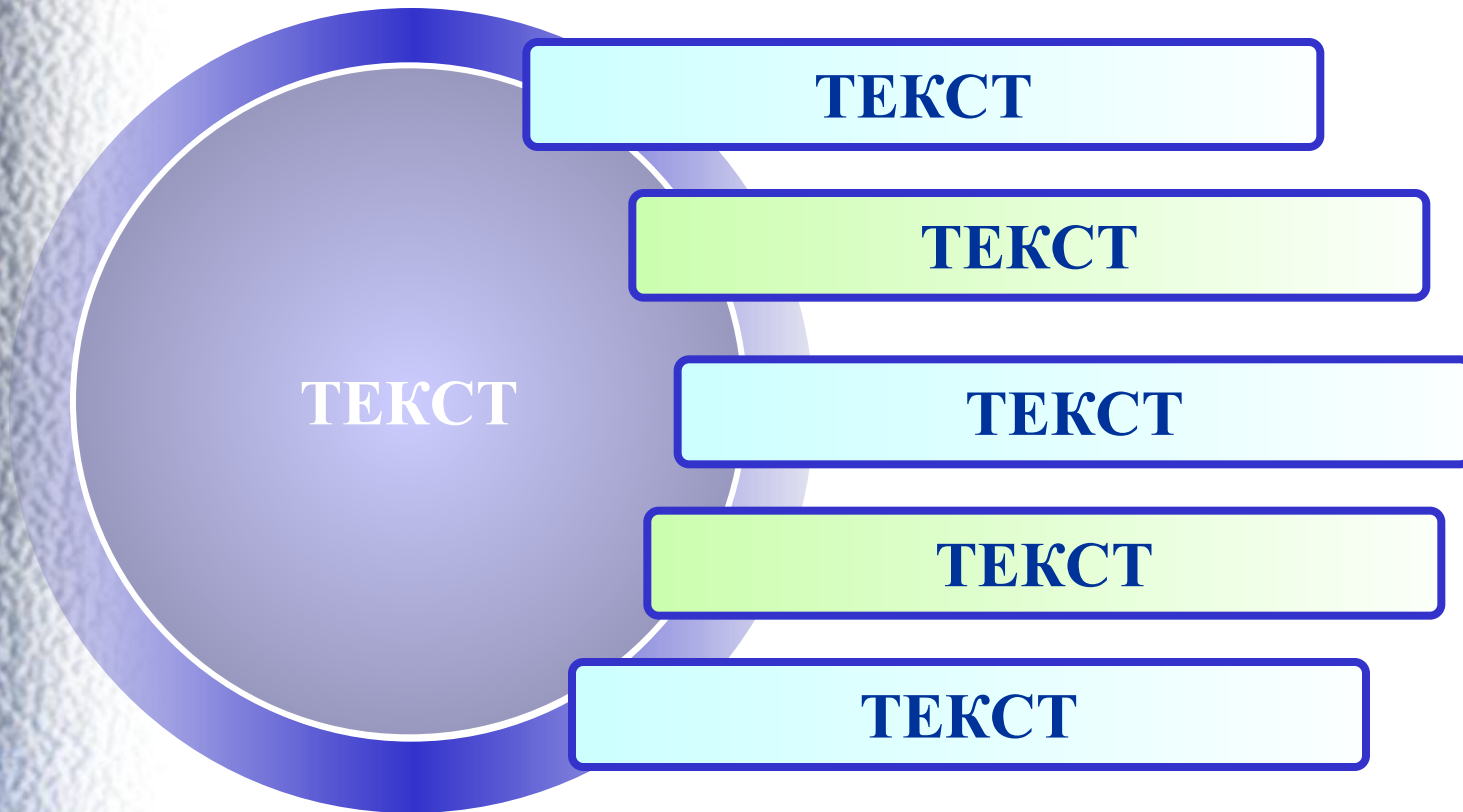
ТЕКСТ

ТЕКСТ

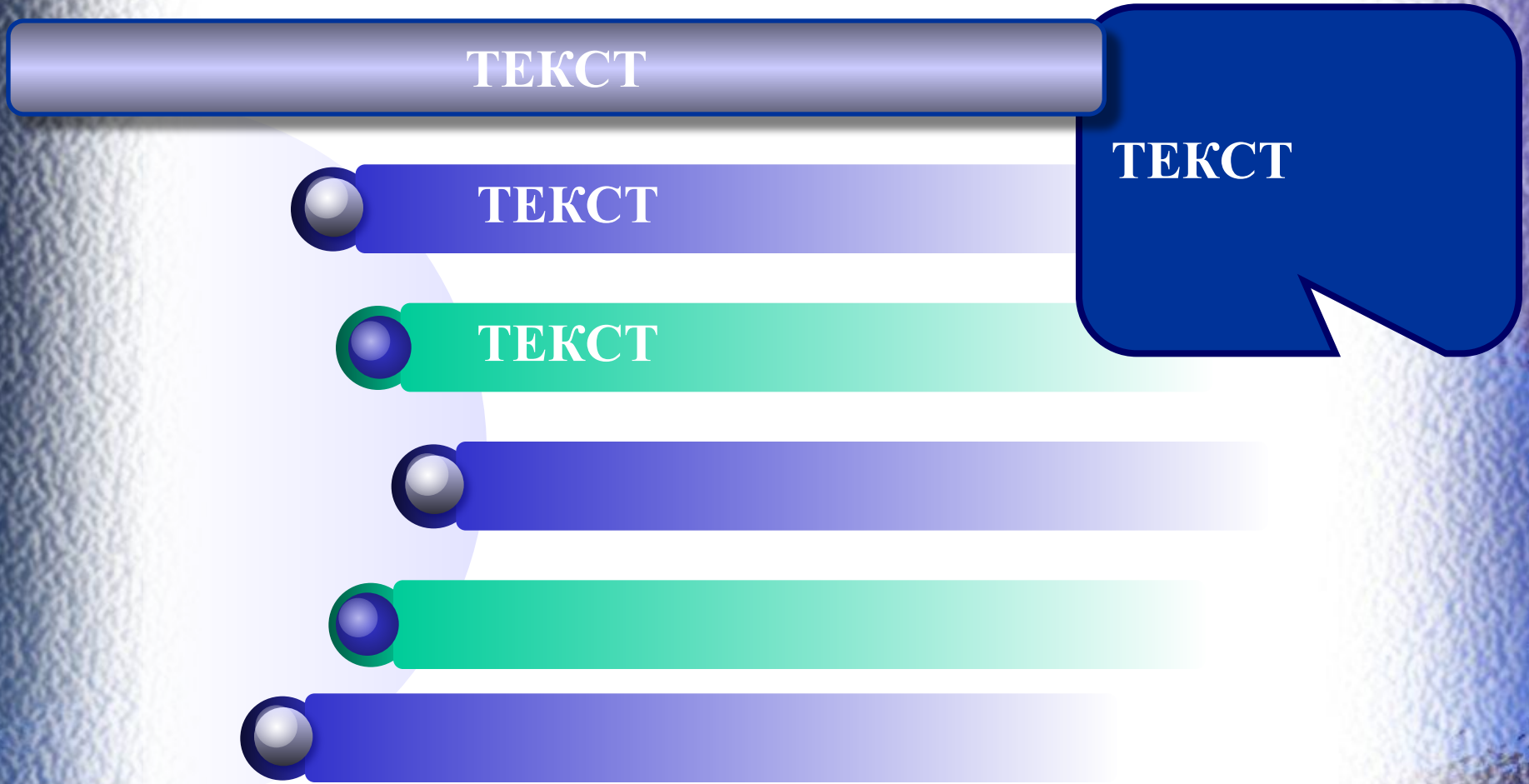
ТЕКСТ

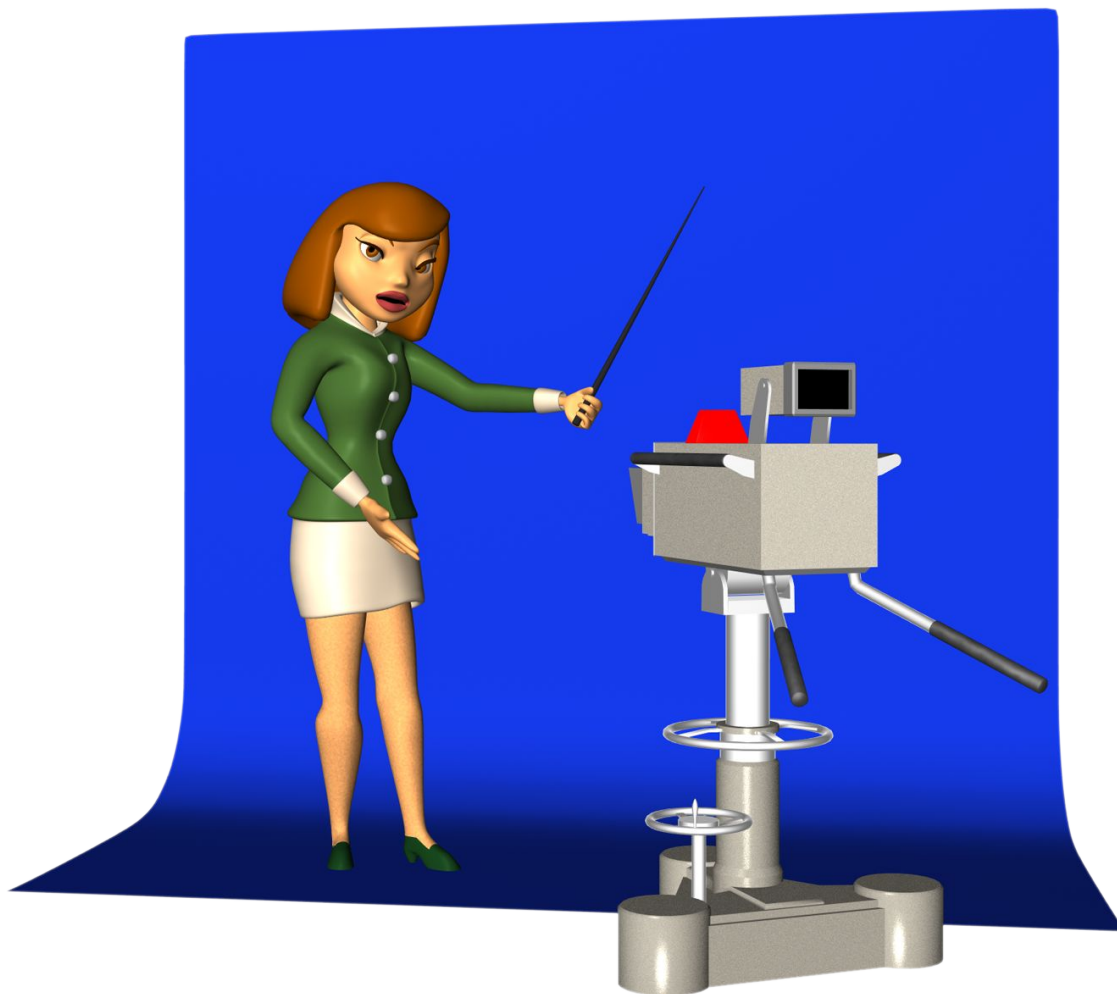


# СХЕМЫ



# СХЕМЫ





**ЖЕЛАЮ УСПЕХОВ!**