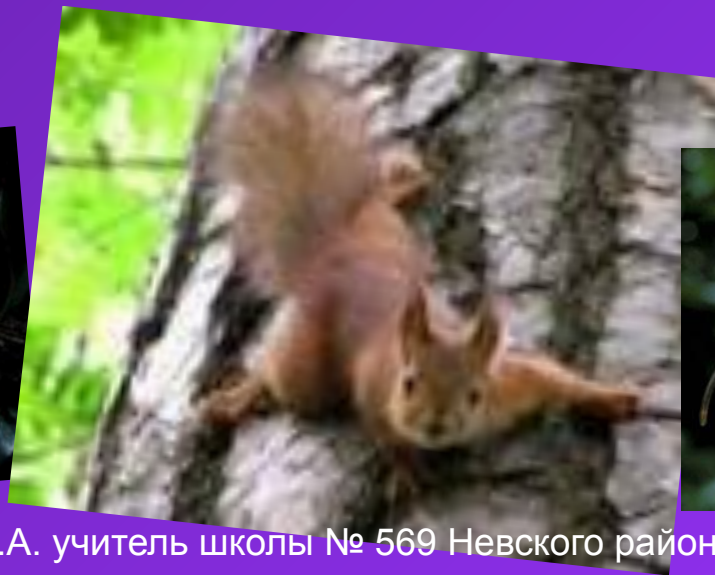




# Знаете ли вы



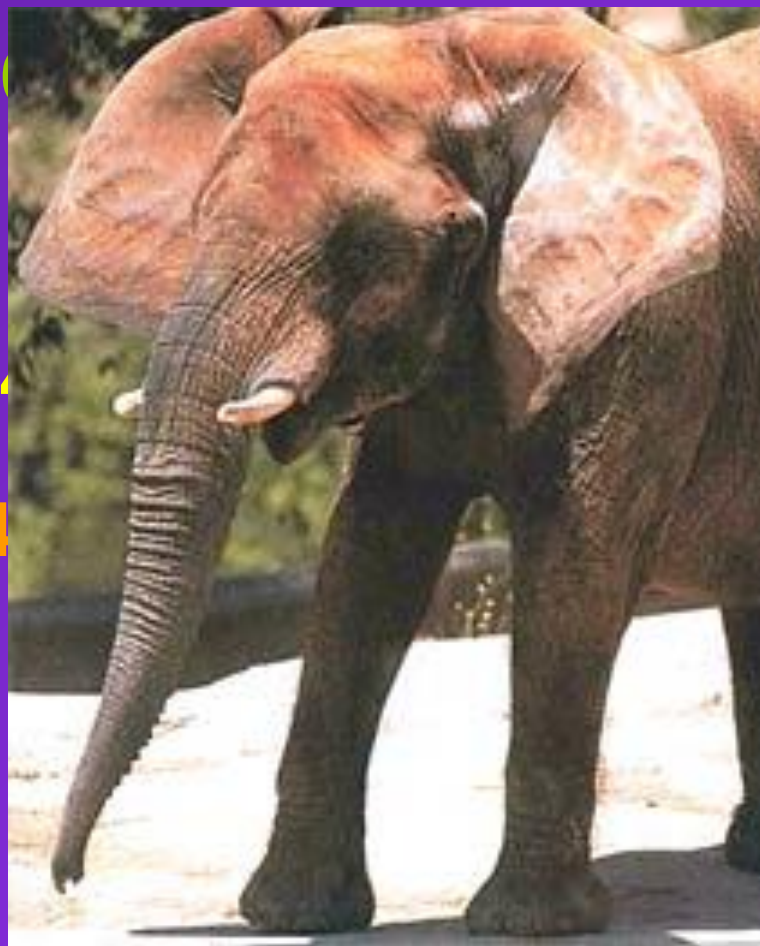
Автор: Букчина Н.А. учитель школы № 569 Невского района Санкт-Петербурга

$$1\ 200 + 420 : 20 - 15 = 1206$$

$$(1\ 200 + 420) : 20 - 15 = 66$$

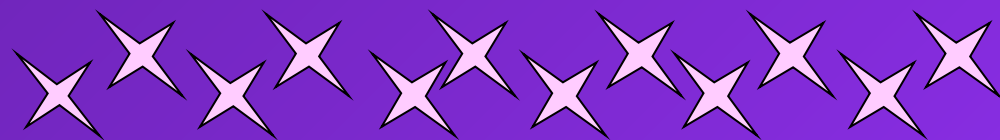
$$1\ 200 + 420 : (20 - 15) = 1284$$

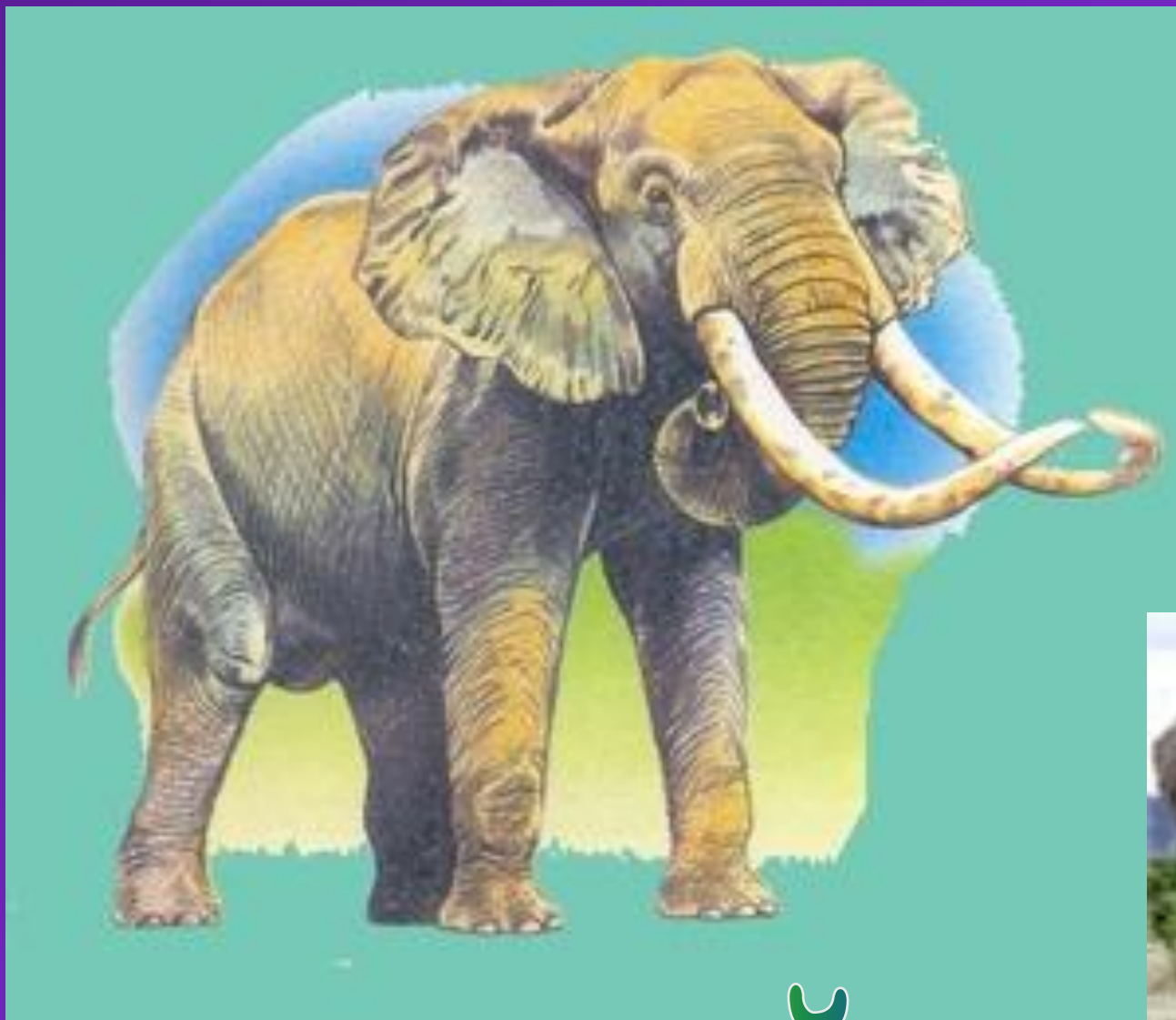
$$(1\ 200 + 420) : (20 - 15) = 324$$



Н	С	О	Л
---	---	---	---

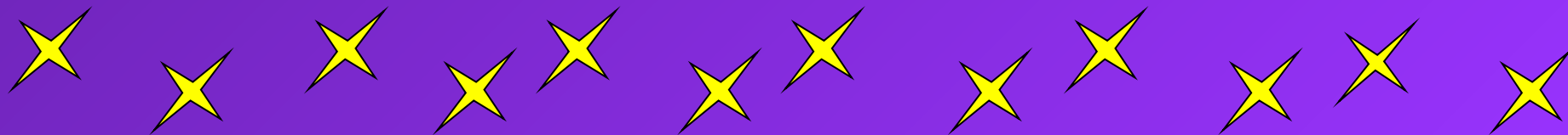
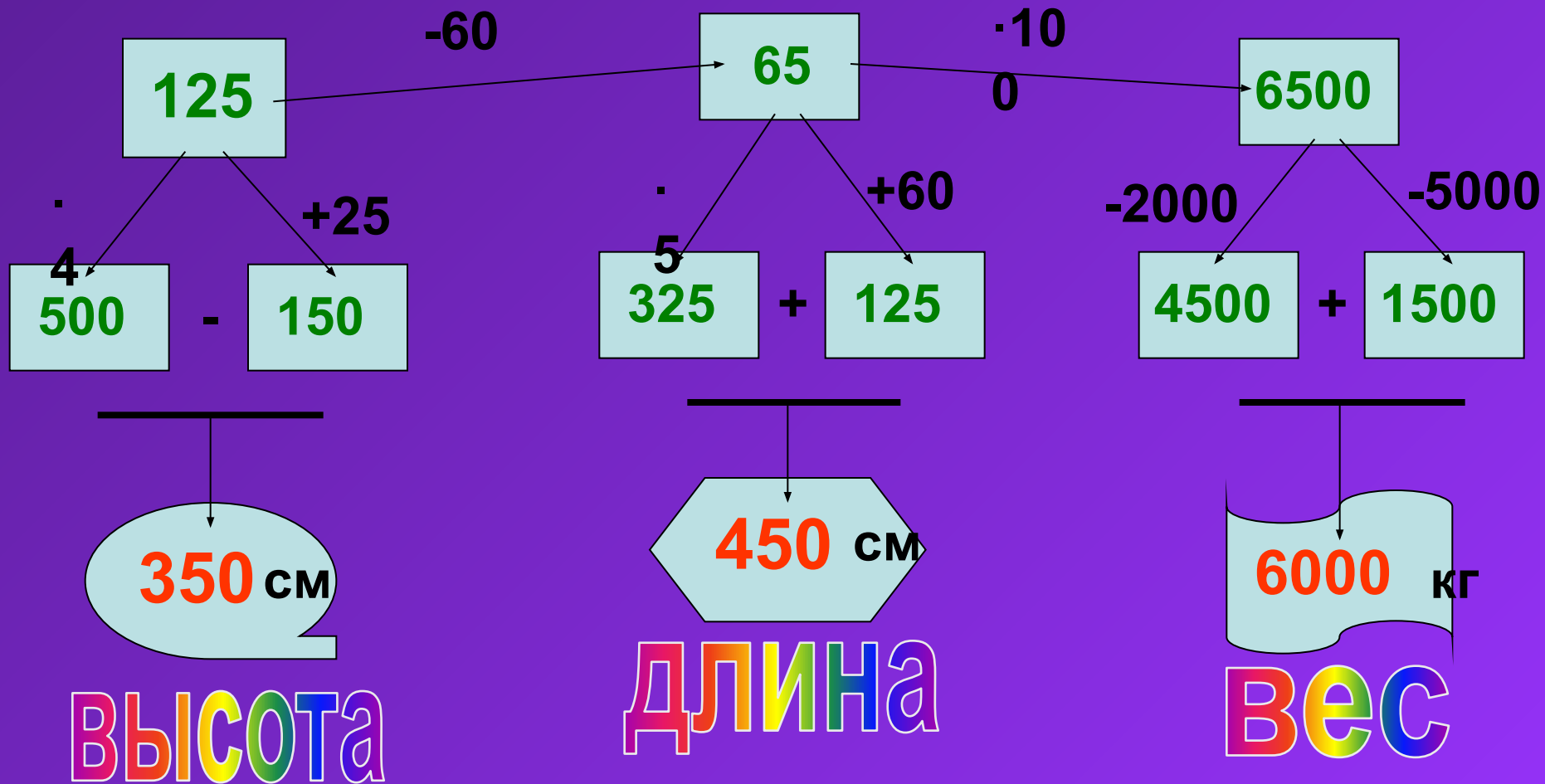
66	324	1206	1284
----	-----	------	------






африканский слон

Найдите высоту, длину тела и массу тела слона :

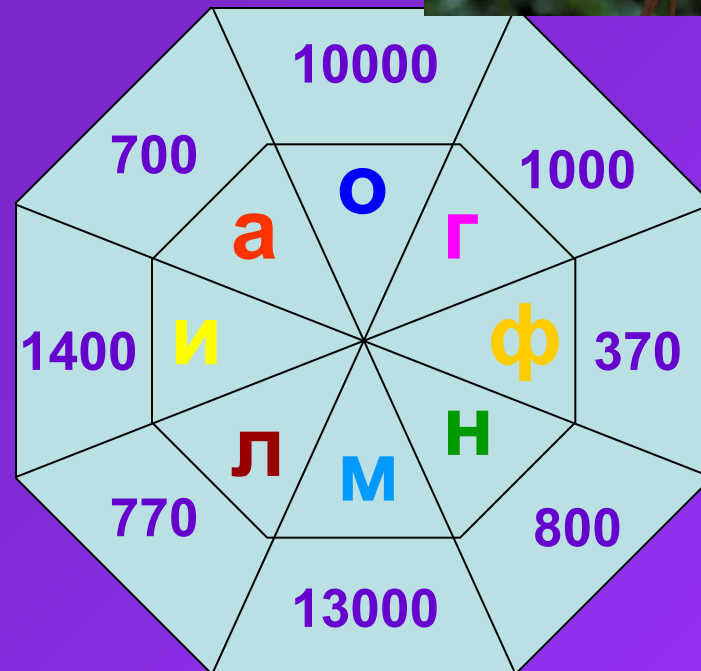
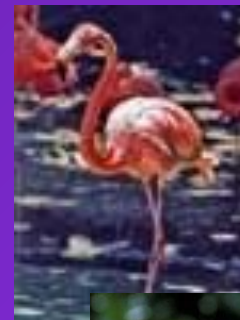
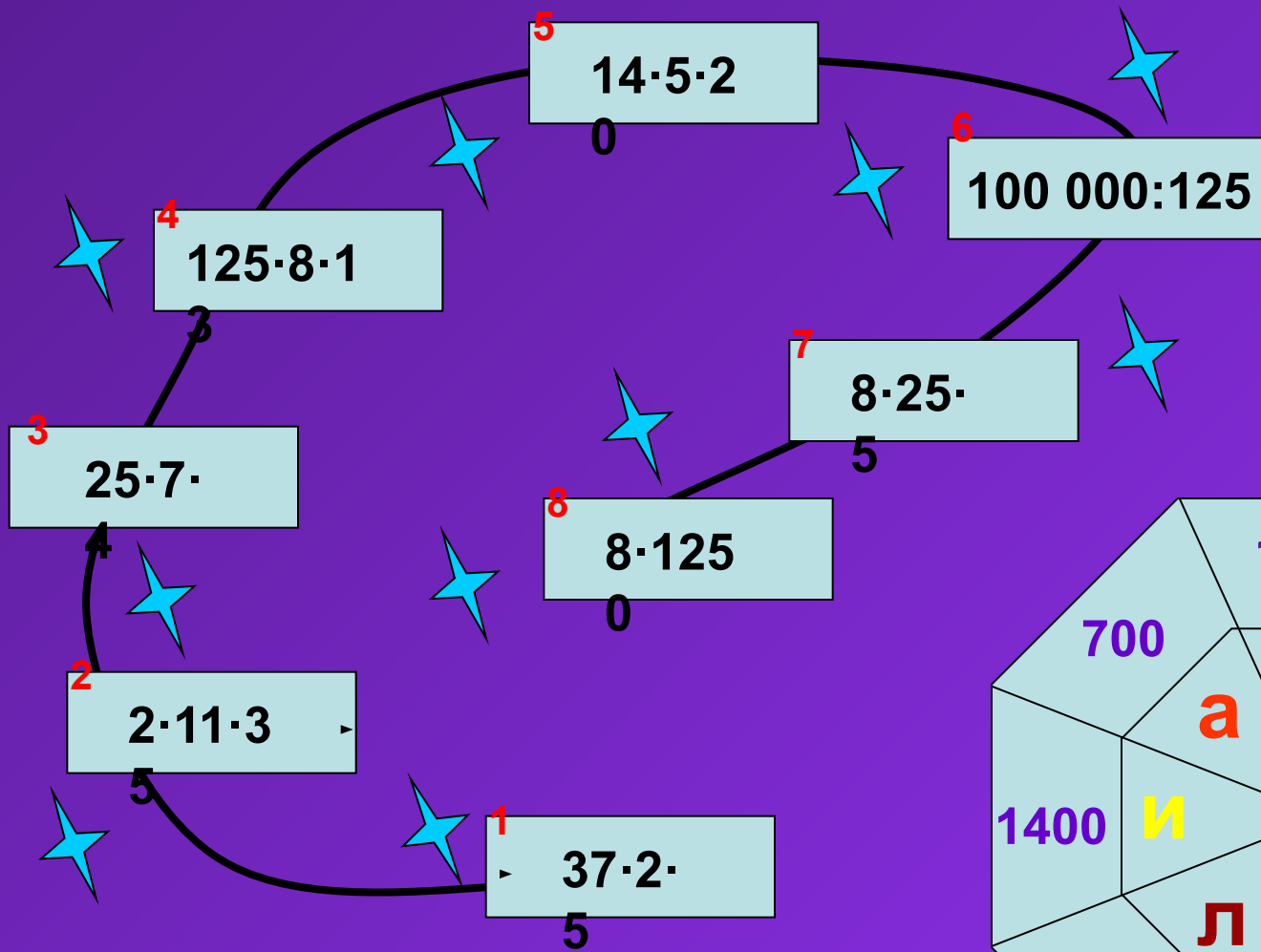




5600	2500	5100	5800
3100	0	2600	3300
5200	2100	4700	5400
7500	4400	000	1700

180 литров

Выберите из каждой строки и каждого столбца по одному числу, найдите их сумму и уменьшите ее в 100 раз



$32 - 27 = 5 \text{ С}$

$81 - 78 = 3 \text{ Т}$

$54 - 47 = 7 \text{ Р}$

$100 - 99 = 1 \text{ А}$

$47 - 36 = 11 \text{ У}$

$25 - 16 = 9 \text{ С}$

$96 : 12 = 8 \text{ К}$

$36 : 3 = 12 \text{ О}$

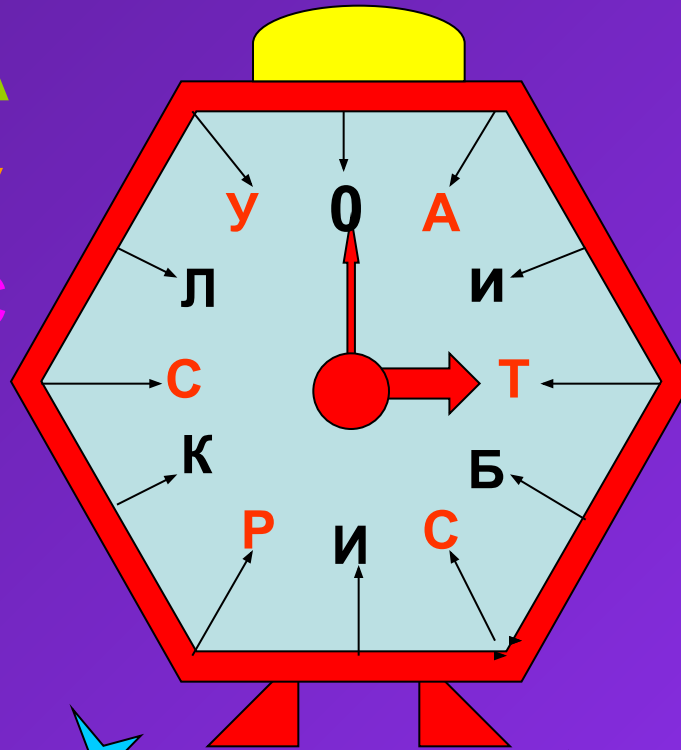
$90 : 9 = 10 \text{ Л}$

$48 : 24 = 2 \text{ И}$

$84 : 21 = 4 \text{ Б}$

$91 : 13 = 7 \text{ Р}$

$72 : 12 = 6 \text{ И}$



страус



колибри

# КОЛИБРИ



32 MM

a = 9

14 + 18

:3

42

.

9

7a

a

72

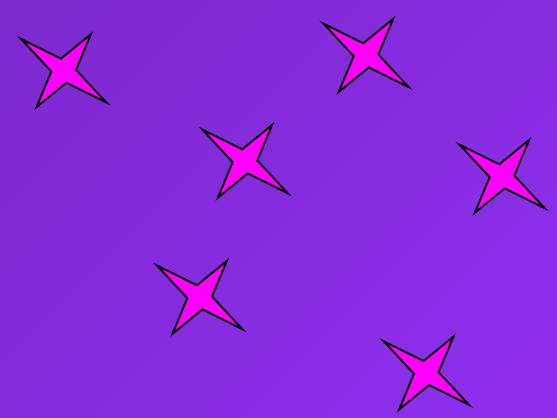
-30

+2

7

:9

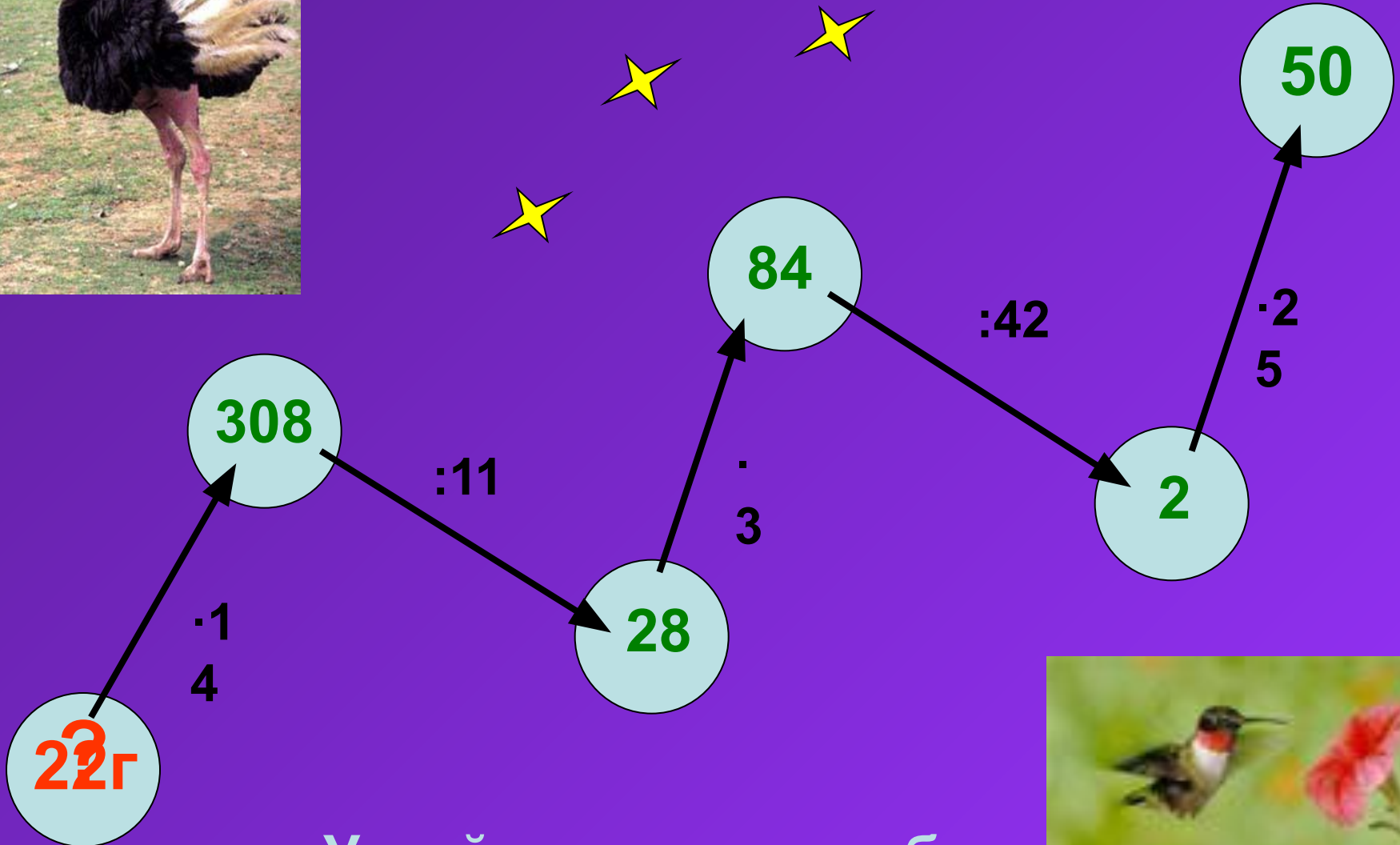
8







масса страуса 140 кг



Узнайте массу колибри



$$\square : 7 = 13 \text{ (oct. 5)}$$

$$87 : \square = 9 \text{ (oct. 6)}$$

$$\square : 8 = 12 \text{ (oct. 6)}$$

$$152 : \square = 50 \text{ (oct. 2)}$$

$$88 : 14 = \square \text{ (oct. 4)}$$

$$\square : 23 = 4 \text{ (oct. 5)}$$

$$118 : \square = 7 \text{ (oct. 6)}$$





гремучая змея



щитомордник



эфа



гюрза



кобра



удава



гадюка



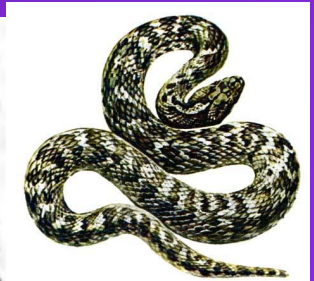
ПИТОН

17

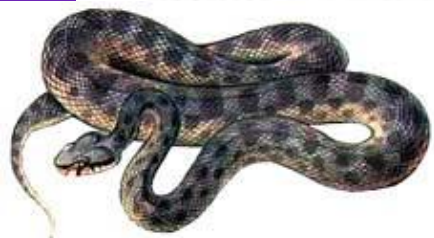
7

$$408 : ( 24 - x ) = 24$$





Обыкновенная гадюка





150 см

# Гюрза

$$(x - 25) \cdot 4 =$$

$$500$$
$$x - 25 = 500 : 4$$

$$x - 25 = 125$$

$$x = 125 + 25$$

$$4x - 100 = 500$$

$$4x = 500 + 100$$

$$4 \cdot x =$$

$$600$$
$$x = 600 : 4$$



$$6500 - 25x = 4500$$

$$25x = 6500 - 4500$$

$$25 \cdot x = 2000$$

$$x = \frac{2000}{25}$$

**80 CM**



# кобра

30 лет

$$4\ 500 : x + 1339 = 1489$$

$$4\ 500 : x = 1489 - 1339$$

$$4\ 500 : x = 150$$

$$x = 4\ 500 : 150$$



$$11\ 264 + y = 11\ 364 - 25$$

$$11\ 364 - 11\ 264 - y = 25$$

$$11\ 264 + y = 11\ 339 - (11\ 264 - y) = 25$$

$$y = 11\ 339 - 11\ 264$$

$$y = 100 - 25$$



75 cm

эфа



# В каждой паре выберите большую величину.



1. 100 с > 1 м 90 с 30 с  
 ↓ ↓  
**С** **А**

2. 20 т > 10 ц  
 ↓ ↓  
**Е** **О**

3. 20 мм < 66 мм  
 ↓ ↓  
**Р** **К**

4. 986 см > 97 дм 6 см  
 ↓ ↓  
**Р** **М**

5. 604 кг < 614 кг  
 ↓ ↓  
**У** **Е**

6. 300 кв.м > 30 кв.м  
 ↓ ↓  
**Т** **Б**

7. 7000 мм > 7350 м  
 ↓ ↓  
**А** **И**

8. 15 кв.см < 100 кв.см  
 ↓ ↓  
**С** **Р**

9. 5421 г > 5300 г  
 ↓ ↓  
**Ь** **Ш**





Берегите природу

Автор: Букчина Н.А. учитель школы № 569 Невского района Санкт-Петербурга