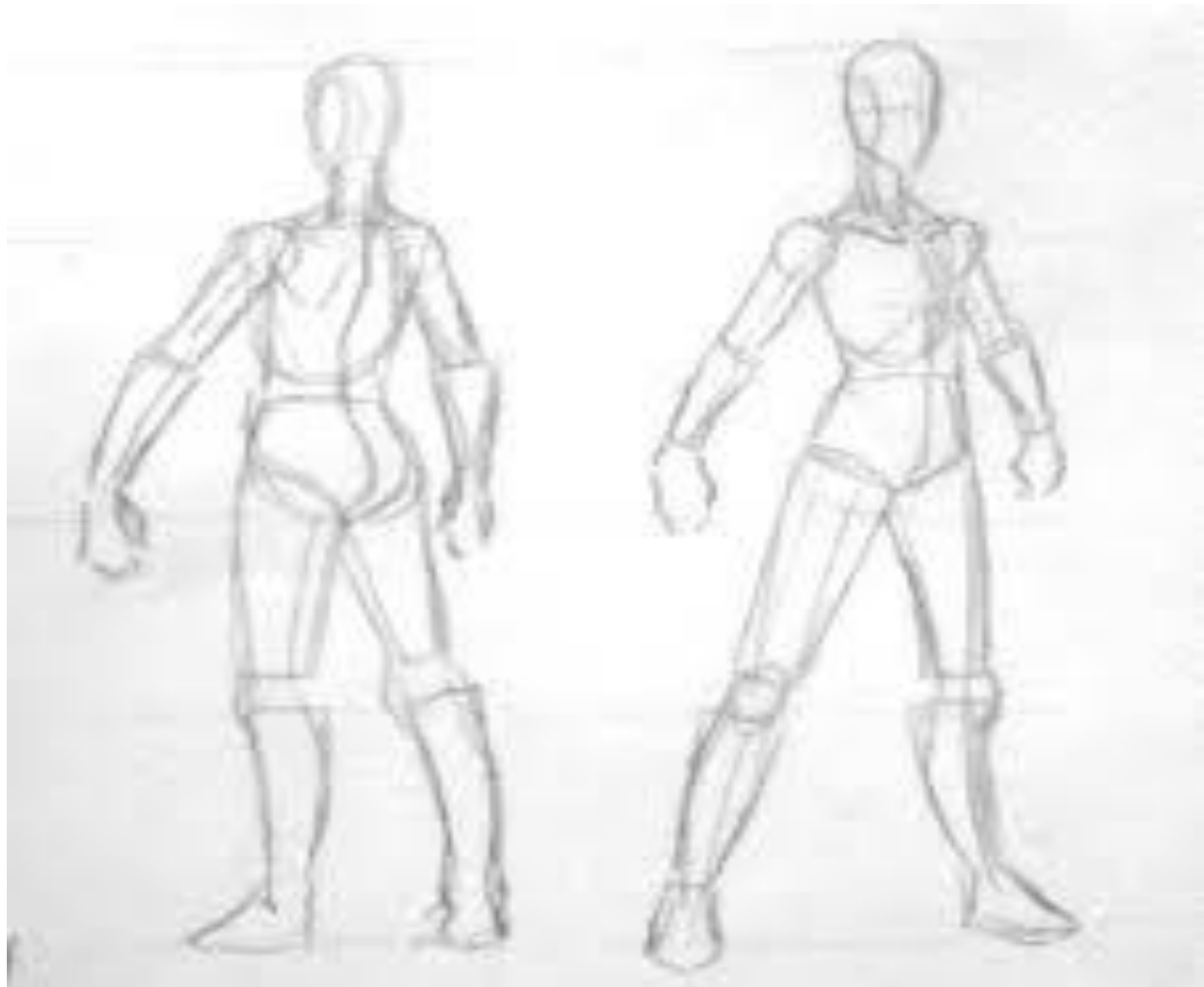


Лепка фигуры человека

Тема: балет, цирк, спорт.









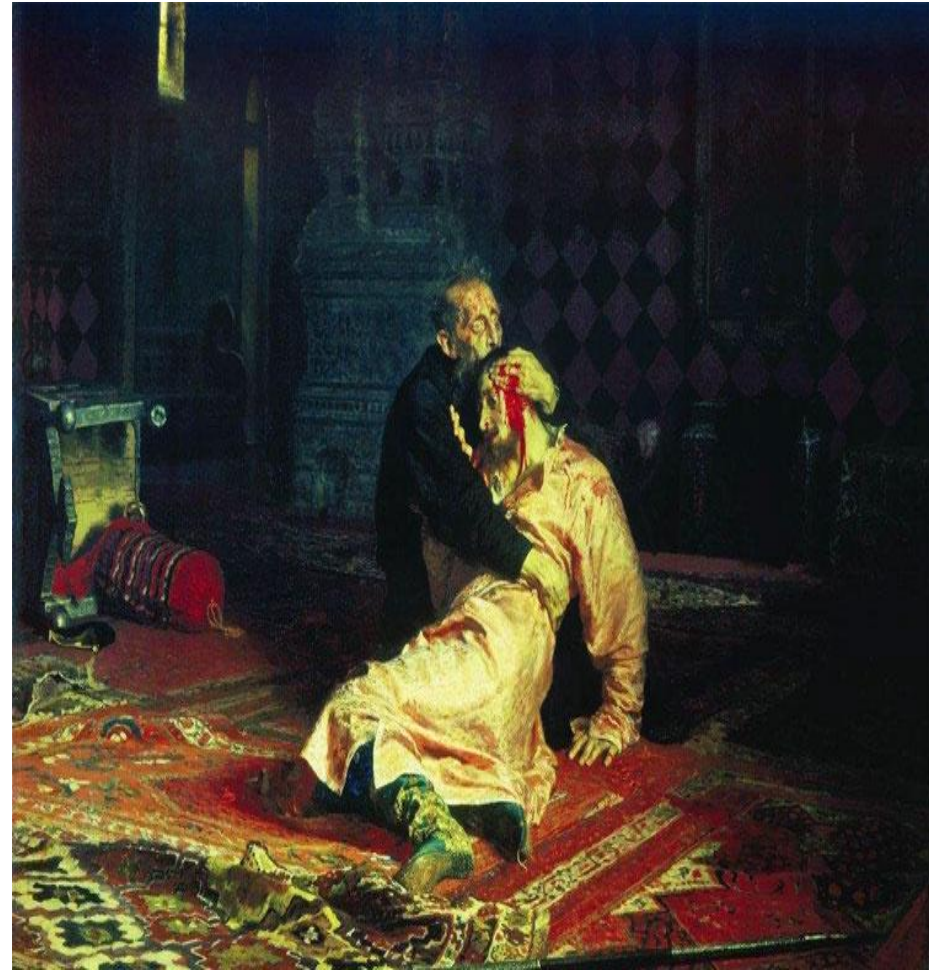




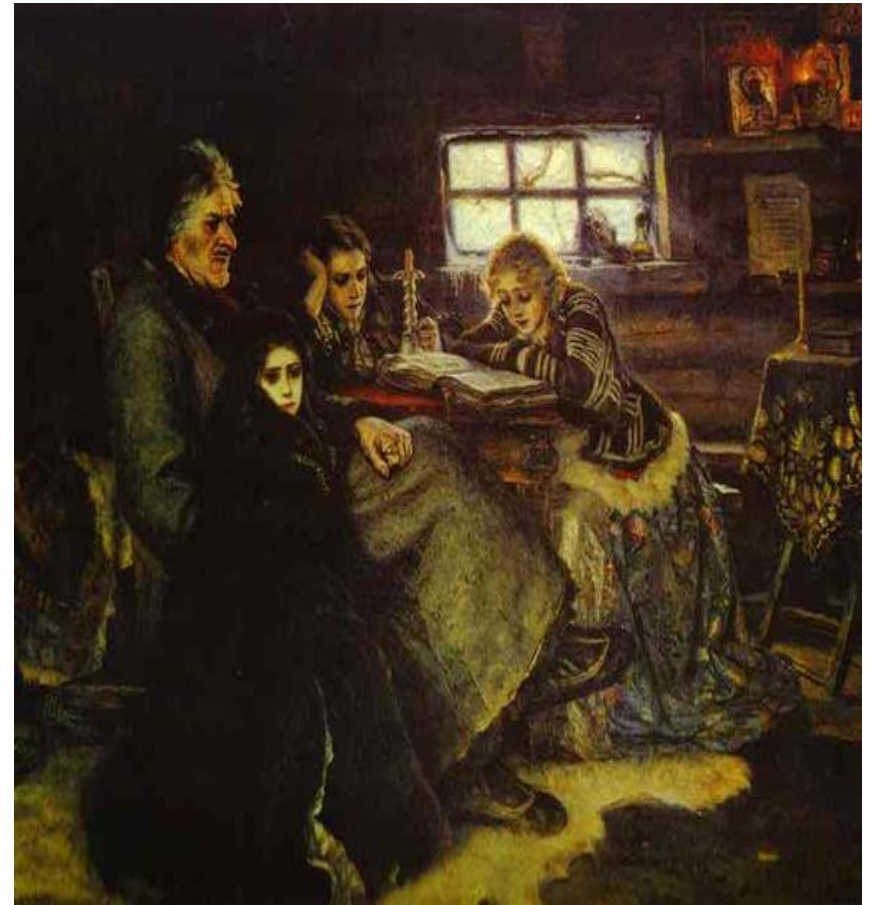
Используем изображение

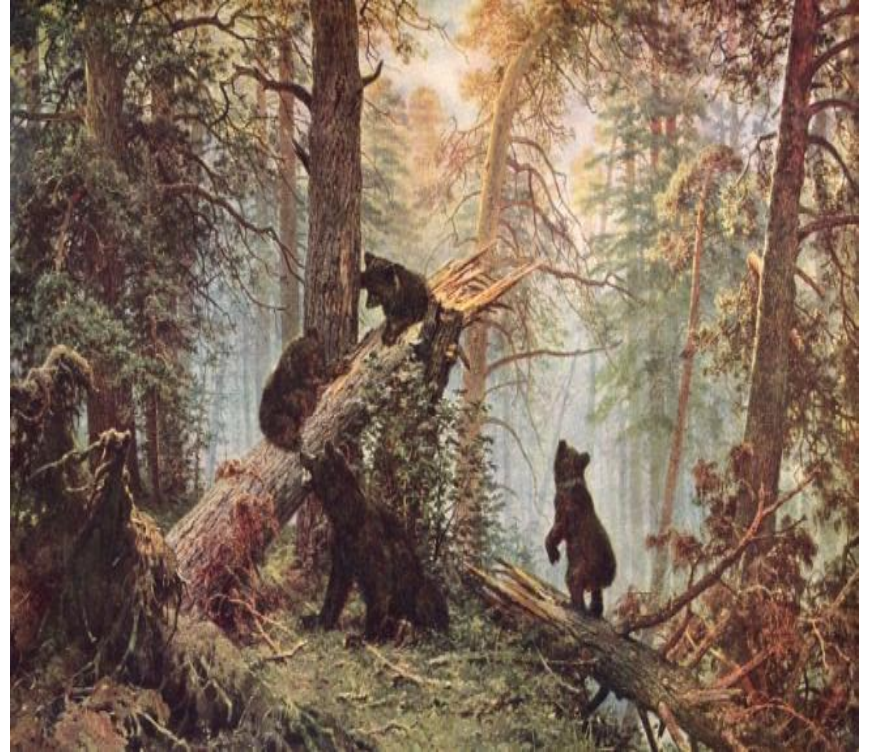


Пример использования изображения



Еще один пример





Несколько общих правил, о которых нужно помнить во время работы.

-

1. Смотрите внимательно и пытайтесь уловить, что же вы на самом деле видите.

2. Прищуривайтесь, когда смотрите на модель. Это очень простое, но очень полезное правило. Прищурившись, вы отсекаете детали и видите только общее, а это именно то, что вам нужно уловить.

3. Вначале работайте быстро, крупными движениями. Глина любит, чтобы ее гоняли туда-сюда целыми пластами. В конце работа идет более размеренно, но все равно не нужно терять темпа. Если чувствуете, что не продвигаетесь – сделайте перерыв и вернитесь к работе.

4. Работайте над всеми частями одновременно. Не зависайте на какой-то одной детали, поддерживайте все части композиции примерно в одной степени проработанности.

5. Смотрите на хорошие классические скульптуры и картины.