

**КУЛЬТУРА И
ИСКУССТВО
ПЕРВОЙ ПОЛОВИНЫ
20ВЕКА.**

МОДЕРН-

- Стиль в европейском и американском искусстве конца 1900-1910-х годов, мастера которого используют новые технические средства, свободную планировку для создания необычных индивидуализированных по облику зданий в архитектуре (Антонио Гауди, Испания); в живописи - сочетание «ковровых» орнаментальных фонов с натуралистичными фигурами (Тулуз-Лотрек, П. Гоген, Франция).

СИМВОЛИЗМ -

- Направление в художественной культуре, которое использует символы (означаемые и означающие что-либо), порождаемые реальным миром (Ш. Бодлер, П. Верлен, Р. Вагнер, М. Врубель, А. Блок, В. Я. Брюсов).

ИМПРЕССИОНИЗМ-
НАПРАВЛЕНИЕ В
ИСКУССТВЕ
ПОСЛЕДНЕЙ
ТРЕТИ 19-НАЧАЛА
20 ВЕКОВ,
МАСТЕРА
КОТОРОГО,
ФИКСИРУЯ СВОИ
МИМОЛЕТНЫЕ
ВПЕЧАТЛЕНИЯ,
СТРЕМИЛИСЬ
НАИБОЛЕЕ
ЕСТЕСТВЕННО И
ВПЕЧАТЛИТЕЛЬНО
ЗАФИКСИРОВАТЬ
РЕАЛЬНЫЙ МИР В
ЕГО
ПОДВИЖНОСТИ И
ИЗМЕНЧИВОСТИ.



Эдуард Мане
(1832-1883гг)

Эдуард Мане
Железная дорога, 1873г



Эдуард Мане
Нана, 1877г.

ЭДГАР
ДЕГА
(1834-1917гг
)

Пьер
Огюст
Ренуар
(1841-
1919гг)



Жанна Самари,
1877г.



Зонтики,
1881-1886гг.

КАМИЛЬ
ЖАКОБ
ПИССАРО
(1830-1903
ГГ)

Оскар
Клод
Моне
(1840-1
926гг)



Каштаны, 1873г.



После ланча,
1873-1876гг

ПОСТИМПРЕССИОНИЗМ
-НАПРАВЛЕНИЕ В
ИЗОБРАЗИТЕЛЬНОМ
ИСКУССТВЕ,
ВОЗНИКШЕЕ В 80-Х
ГГ.19 В.;
ХУДОЖНИКИ ЭТОГО
НАПРАВЛЕНИЯ НЕ
ПРИДЕРЖИВАЛИСЬ
ТОЛЬКО
ЗРИТЕЛЬНЫХ
ВПЕЧАТЛЕНИЙ, А
СТРЕМИЛИСЬ
СВОБОДНО И
ОБОБЩЕННО
ПЕРЕДАВАТЬ
МАТЕРИАЛЬНОСТЬ
МИРА, ПРИБЕГАЛИ К
ДЕКОРАТИВНОЙ
СТИЛИЗАЦИИ



Женщины
Таити,
1892г.

Эжен Анри
Поль Гоген
(1848-1903г
г)



Пьеро и Арлекин,
1888г.

Поль
Сезанн
(1839-
1906гг)

**ВИНСЕНТ
ВИЛЛЕМ
ВАН ГОГ
(1853-18
90ГГ)**



Звездная ночь
над Роной, 1890г.



Хижи-
ны,
1890г.



Подсолнухи, 1888г.

КУБИЗМ –
НАПРАВЛЕНИЕ
В ИЗОБРАЗИ-
ТЕЛЬНОМ
ИСКУССТВЕ
АВАНГАРДА
ХАРАКТЕРИЗУ-
ЮЩЕЕСЯ ИСПО-
ЛЬЗОВАНИЕМ
ПОДЧЕРКНУТО
ГЕОМЕТРИЗО-
ВАННЫХ
УСЛОВНЫХ
ФОРМ



Х.Грис
Портрет
Пикассо



Ж.Брак женщина
с гитарой, 1913г.



Пикассо
Герника

ФОВИЗМ-

НАПРАВЛЕНИЕ ВО
ФРАНЦУЗСКОЙ
ЖИВОПИСИ И
МУЗЫКЕ ; ХУДО-
ЖЕСТВЕННОЙ
МАНЕРЕ ФОВИС-
ТОВ БЫЛИ
СВОЙСТВЕННЫ
ЯРКИЙ КОЛОРИТ ,
РЕЗКИЕ КОНТ-
РАСТЫ ЦВЕТА ,
ПОЛОТНА ;
РАБОТЫ ХУДОЖ-
НИКОВ, ОСТАВ-
ЛЯЛИ У ЗРИТЕЛЯ
ОЩУЩЕНИЕ
ИСХОДЯЩИХ ОТ
КАРТИН ЭНЕРГИИ
И СТРАСТИ .

Анри Матисс (1869-1956гг)



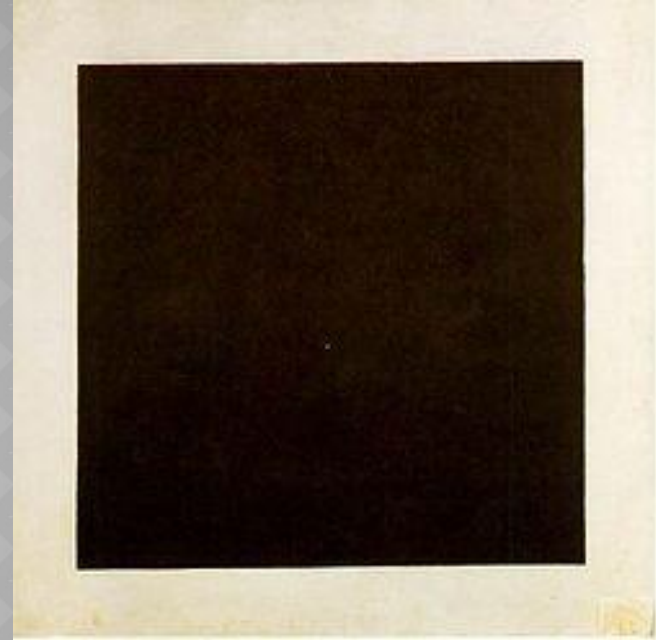
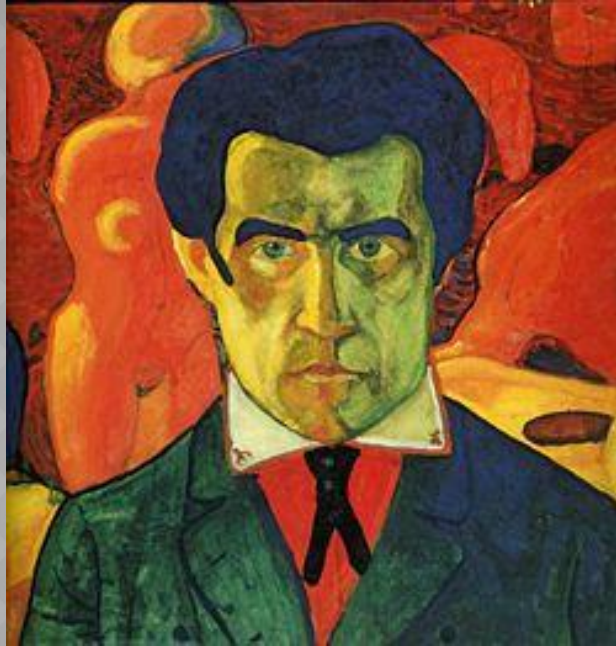
Красные
рыбки, 1912г.

ЭКСПРЕССИОНИЗМ-
АВАНГАРДИСТСКОЕ
ТЕЧЕНИЕ В
ЕВРОПЕЙСКОМ
ИСКУССТВЕ,
ХАРАКТЕРИЗУЮЩЕЕС
Я ТЕНДЕНЦИЕЙ К
ВЫРАЖЕНИЮ
ЭМОЦИОНАЛЬНОЙ
ХАРАКТЕРИСТИКИ
ОБРАЗА (ОБ) (ОБЫЧНО
ЧЕЛОВЕКА ИЛИ
ГРУППЫ ЛЮДЕЙ);
ЭКСПРЕССИОНИЗМ
ПРЕДСТАВЛЕН В
ЖИВОПИСИ,
ЛИТЕРАТУРЕ,
ТЕАТРЕ,
КИНЕМАТОГРАФИ,
АРХИТЕКТУРЕ И
МУЗЫКЕ (Э.НОЛЬДЕ,
Ф.МАРК, Э.МУНК).



СУПРЕМАТИЗМ являясь разновидностью АБСТРАКЦИОНИЗМА, СУПРЕМАТИЗМ ВЫРАЖАЛСЯ В ЛИШЁННЫХ ИЗОБРАЗИТЕЛЬНОГО СМЫСЛА КОМБИНАЦИЯХ РАЗНОЦВЕТНЫХ ПЛОСКОСТЕЙ ПРОСТЕЙШИХ ГЕОМЕТРИЧЕСКИХ ОЧЕРТАНИЙ (В ГЕОМЕТРИЧЕСКИХ ФОРМАХ ПРЯМОЙ ЛИНИИ, КВАДРАТА, КРУГА И ПРЯМОУГОЛЬНИКА).

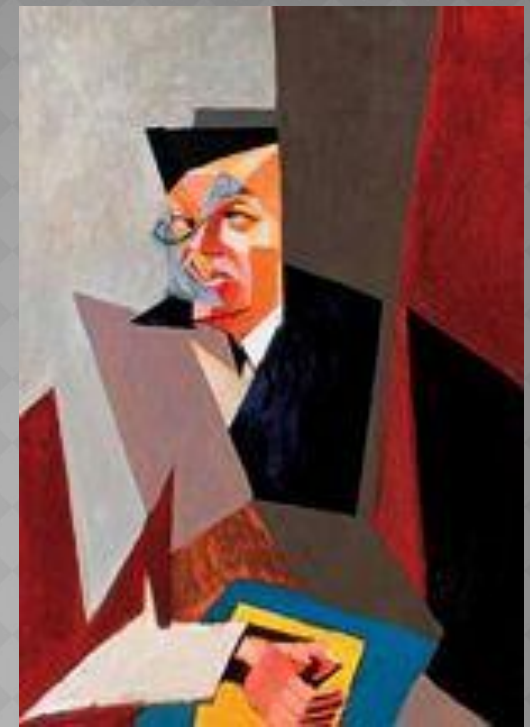
Казимир Северинович Малевич (1879-1935гг)



ДАДАИЗМ-
МОДЕРНИСТСКОЕ
ТЕЧЕНИЕ В ЛИТЕ-
РАТУРЕ, ИЗОБРАЗИ-
ТЕЛЬНОМ ИСКУССТВЕ,
ТЕАТРЕ И КИНО; ЗА-
РОДИЛОСЬ ВО ВРЕМЯ
ПЕРВОЙ МИРОВОЙ
ВОЙНЫ В ШВЕЙЦА-
РИИ, В ЦЮРИХЕ;
СУЩЕСТВОВАЛО С
1916 ПО 1922 Г.;
ВЫРАЗИЛСЯ В ОТ-
ДЕЛЬНЫХ СКАН-
ДАЛЬНЫХ ВЫХОД-
КАХ — ЗАБОРНЫХ
КАРАКУЛЯХ, ПСЕВДО-
ДОЧЕРТЕЖАХ, НЕ
ИМЕЮЩИХ НИКАКОГО
СМЫСЛА, КОМБИНА-
ЦИЯХ СЛУЧАЙНЫХ
ПРЕДМЕТОВ



Дюшан



Л.Тихань

СЮРРЕАЛИЗМ-
НАПРАВЛЕНИЕ В
ЛИТЕРАТУРЕ,
ИЗОБРАЗИТЕ-
ЛЬНОМ ИСКУС-
СТВЕ И КИНО;
ДЛЯ СЮРРЕАЛИ-
ЗМА ХАРАКТЕР-
НО ПРИСТРАС-
ТИЕ КО ВСЕМУ
ПРИЧУДЛИВО-
МУ, НЕРАЗУМ-
НОМУ, НЕ СООТ-
ВЕТСТВУЮЩЕ-
МУ ОБЩЕПРИНЯ-
ТЫМ СТАНДАР-
ТАМ.



Сальвадор Дали
Постоянство памяти



Сальвадор Дали
Искушение св.Антония