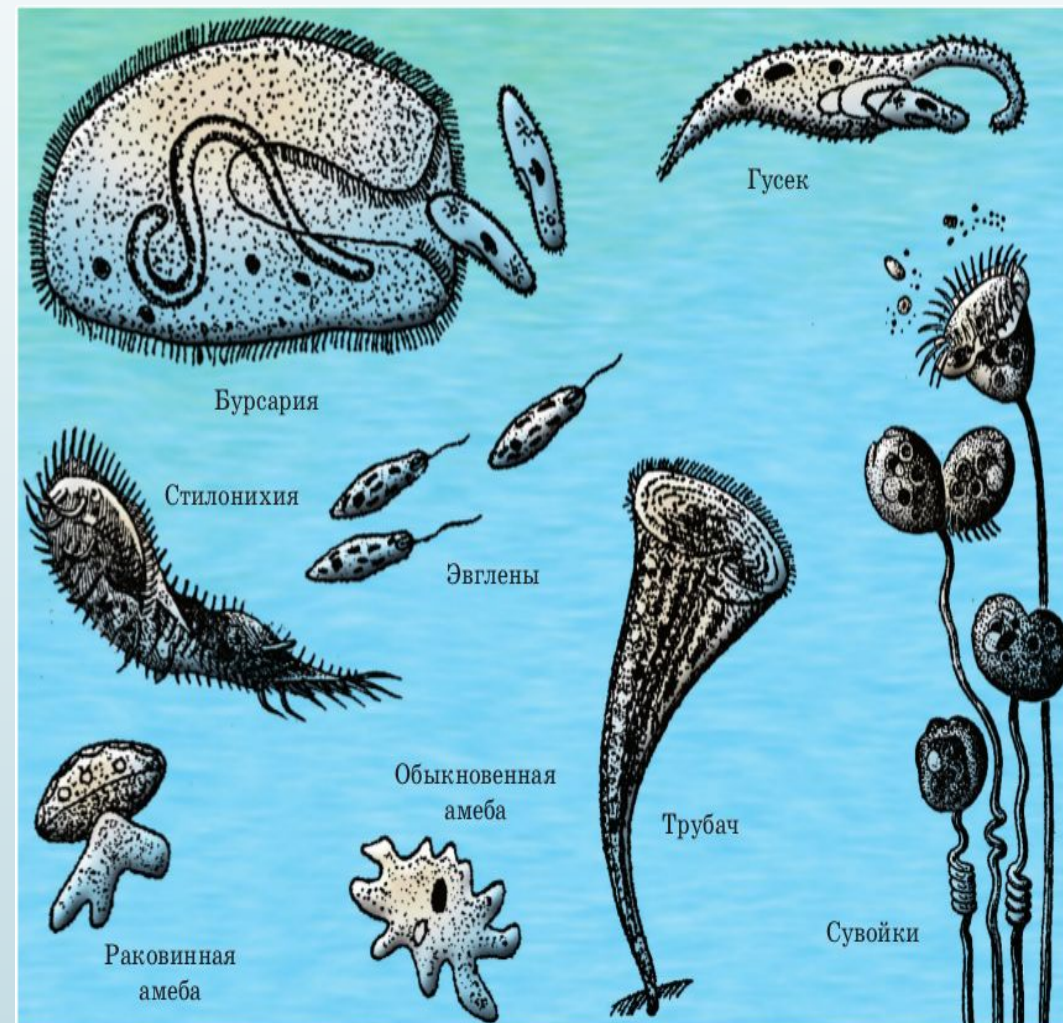


Животные



A decorative graphic on the left side of the slide. It features a dark grey arrow pointing to the right, positioned at the top. Below the arrow, several thin, curved lines in shades of blue and grey sweep upwards and to the right, creating a sense of movement and design.

Домашнее задание

□ Стр. 52-56, упр. 1-6
стр. 34-36 в печатной
тетради

Фауна



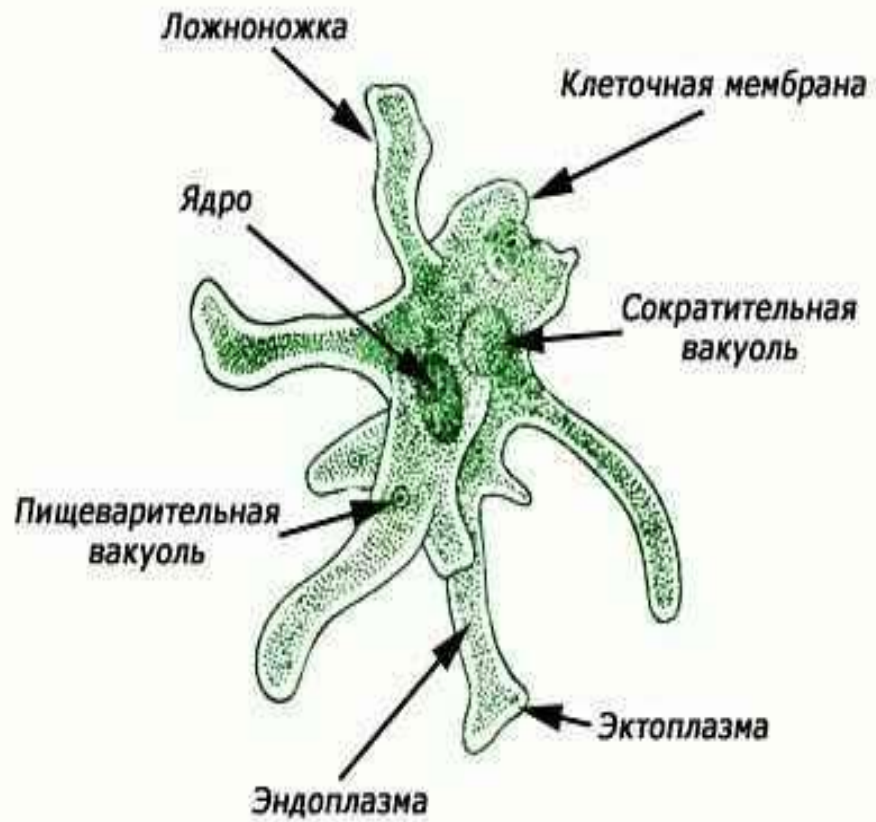
Общие признаки животных

- Гетеротрофы
- Двигаются
- Развиты органы чувств
- Сложные взаимоотношения между собой и с окр. средой
- Заняли все среды обитания и тела других организмов

Работа в группах

- 1 гр. Одноклеточные животные (стр. 52-53)
- 2 гр. Многоклеточные животные (стр. 53-55)
- 3 гр. Влияние природы на животных (стр. 55)

Простейшие



Раковинные простейшие

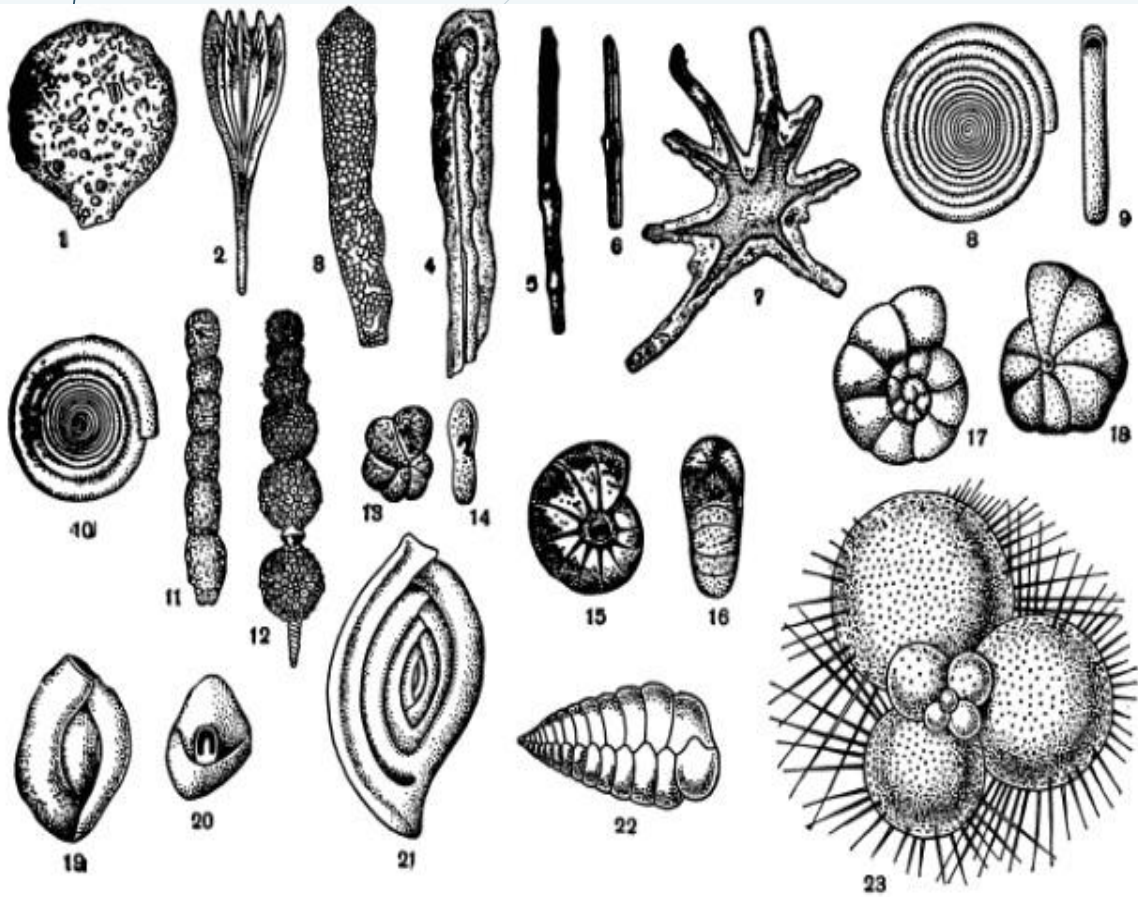
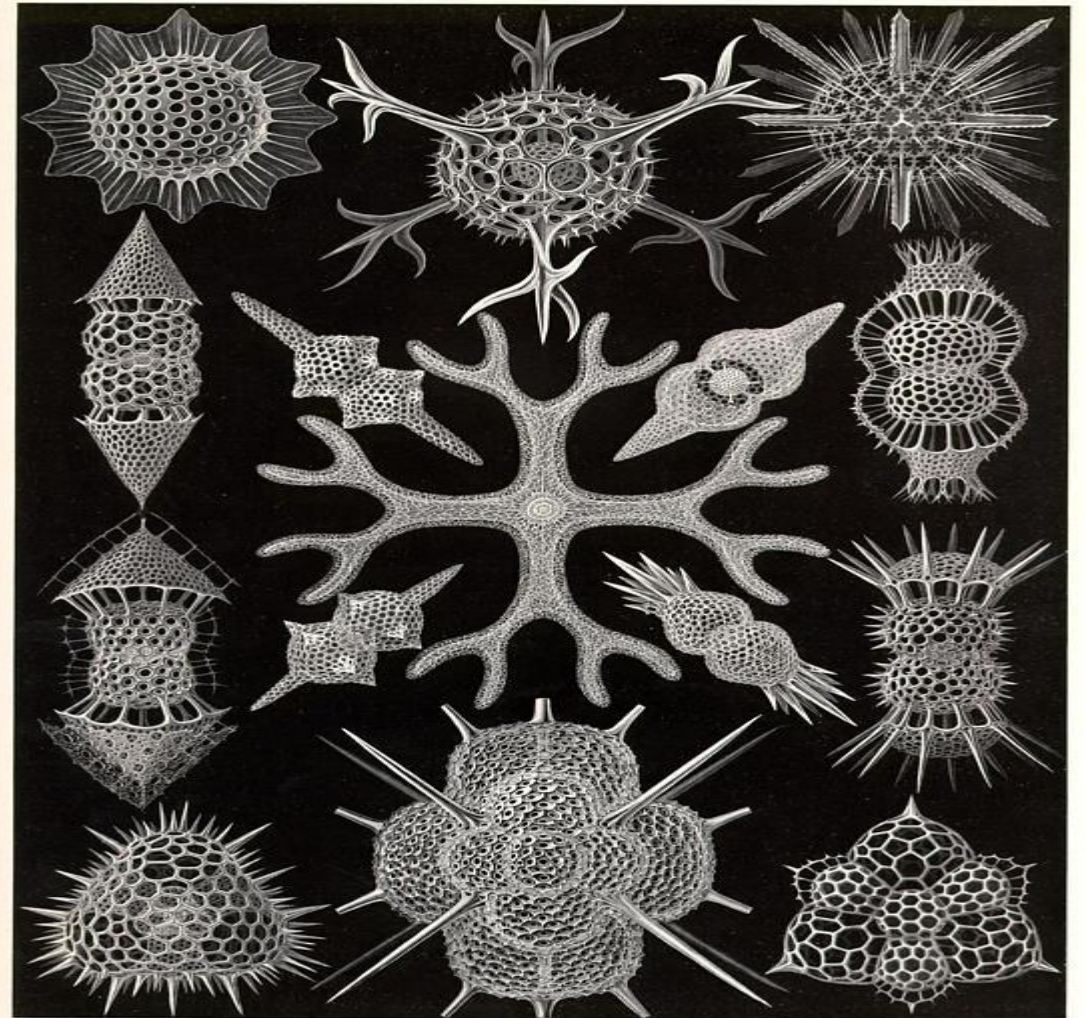


Рис. 32. Раковинки различных фораминифер:

1 — *Saccamina sphaerica*; 2 — *Lagena plurigera*; 3 — *Hyperammina elongata*; 4 — то же в разрезе; 5 — *Rhabdammina linearis*; 6 — то же в разрезе; 7 — *Astrorhiza limicola*; 8 — *Ammodiscus incertus*, вид сбоку; 9 — то же со стороны устья; 10 — *Cornuspira involvens*; 11 — *Rheorax nodulosus*; 12 — *Nodosaria hispida*; 13 — *Haplophragmoidea canariensis*, вид сбоку; 14 — то же со стороны устья; 15 — *Nonion umbilicatus*; 16 — то же со стороны устья; 17 — *Discorbis vesicularis*; 18 — то же, вид со стороны основания; 19 — *Quinqueloculina seminulum* (вид сбоку); 20 — то же со стороны устья; 21 — *Spiroloculina depressa*; 22 — *Textularia sagittula*; 23 — *Globigerina* sp.

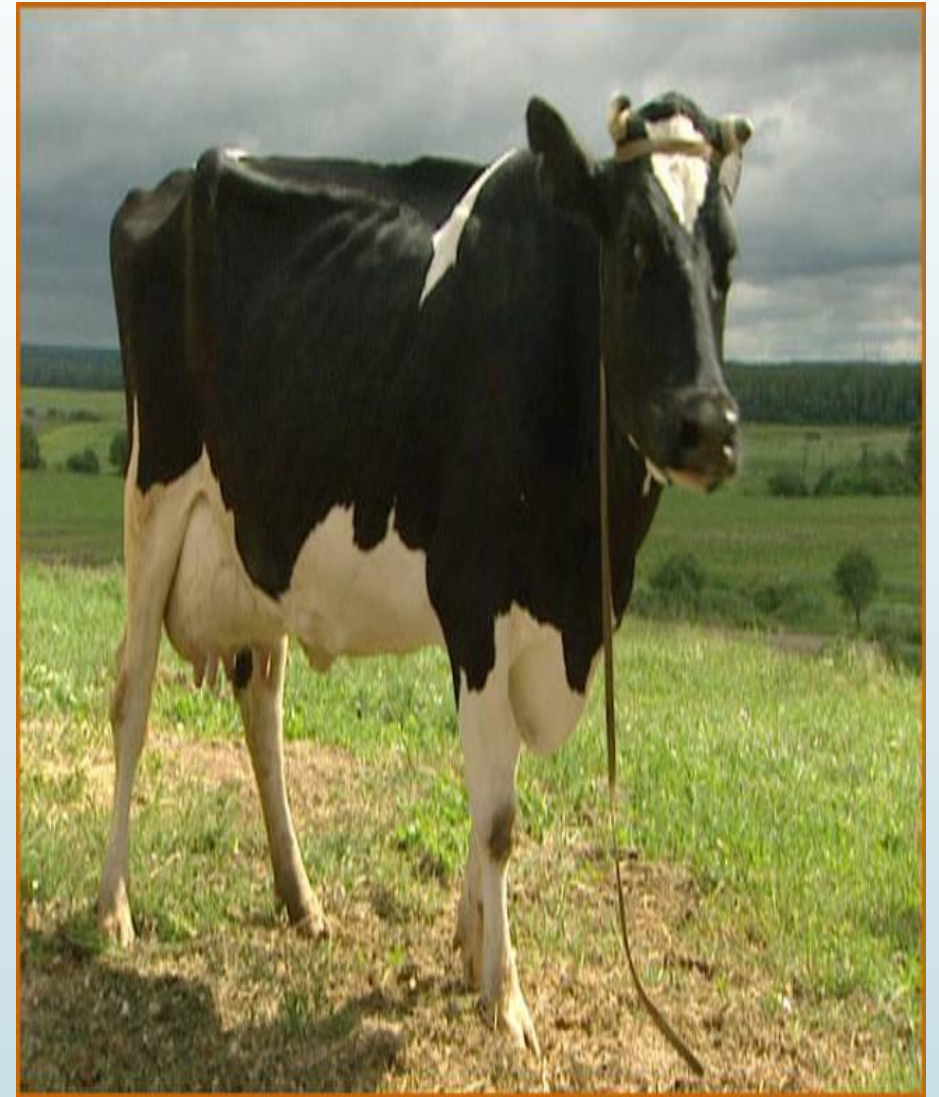
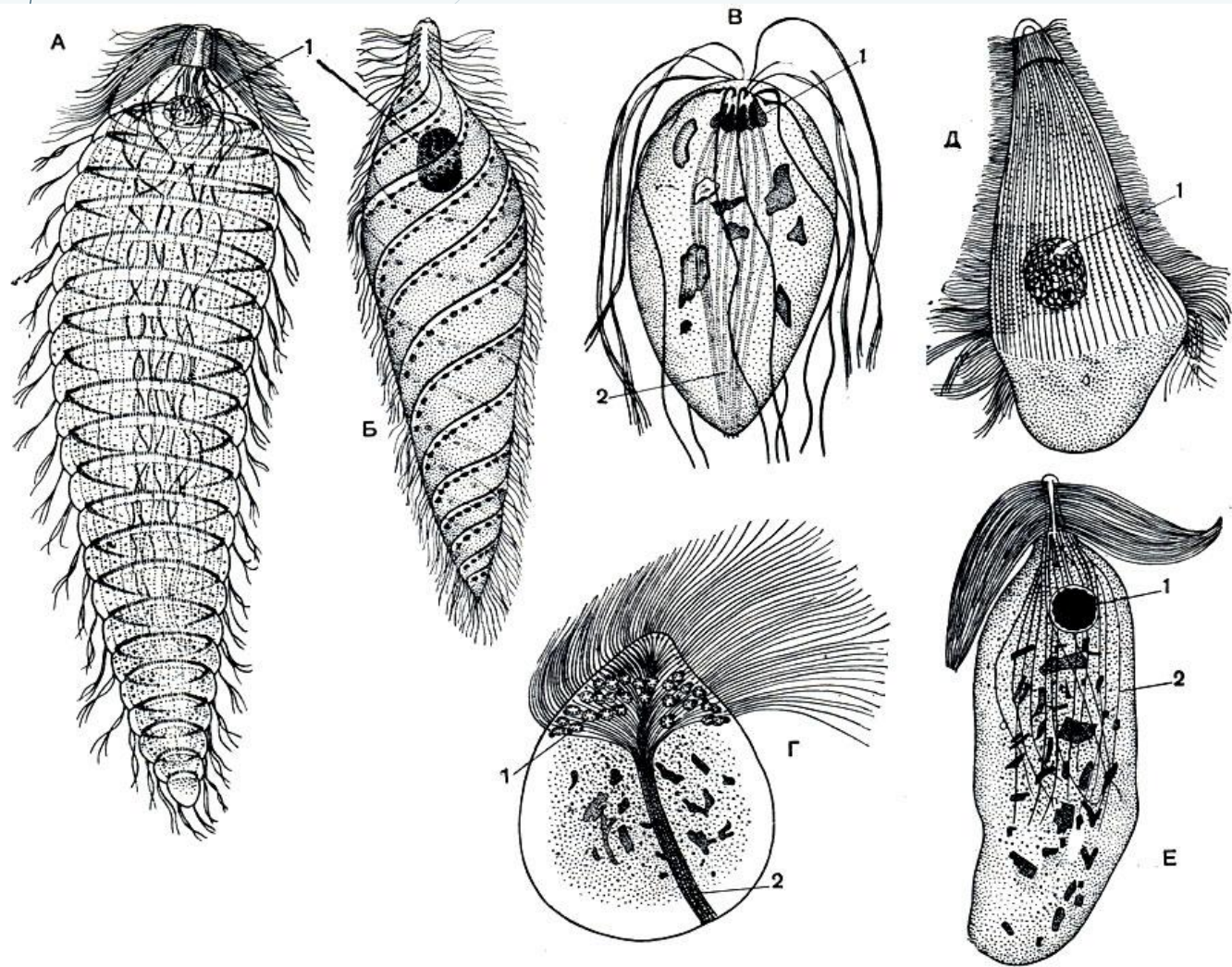
Haeckel, *Kunstformen der Natur*.

Tafel 91 — *Astrosphaera*.



Spumellaria. — Schaumstrahlänge.

Простейшие в кишечнике животных



Многоклеточные животные

Животные

Группы животных:



насекомые

рыбы



птицы



звери

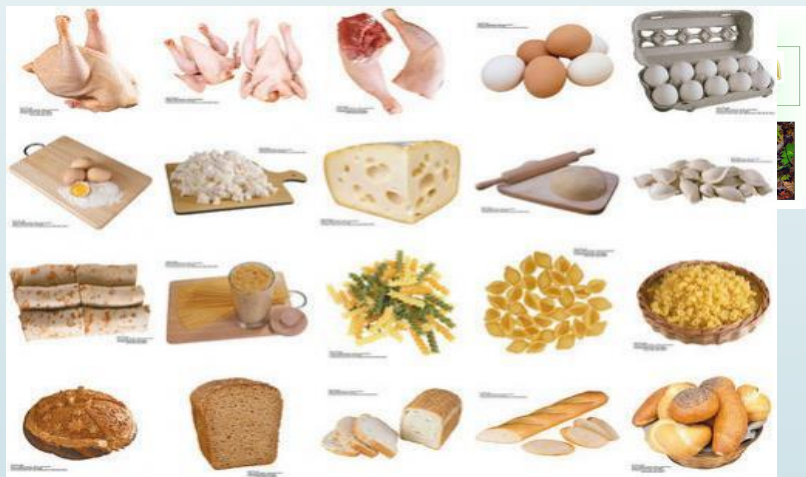
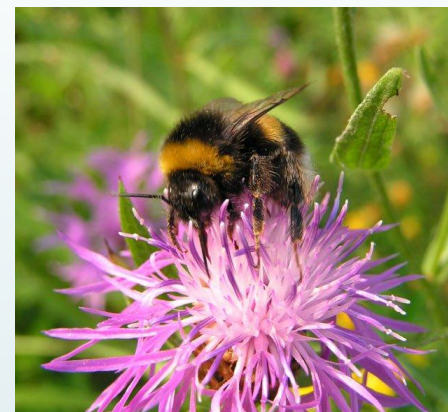
Роль животных в природе

Растительноядные животные

1. Лось
2. Гусеница
3. Заяц
4. Бабочка



РАСПРОСТРАНЕНИЕ ПЛОДОВ И СЕМЯН



Роль животных в природе



Влияние природы на животных

