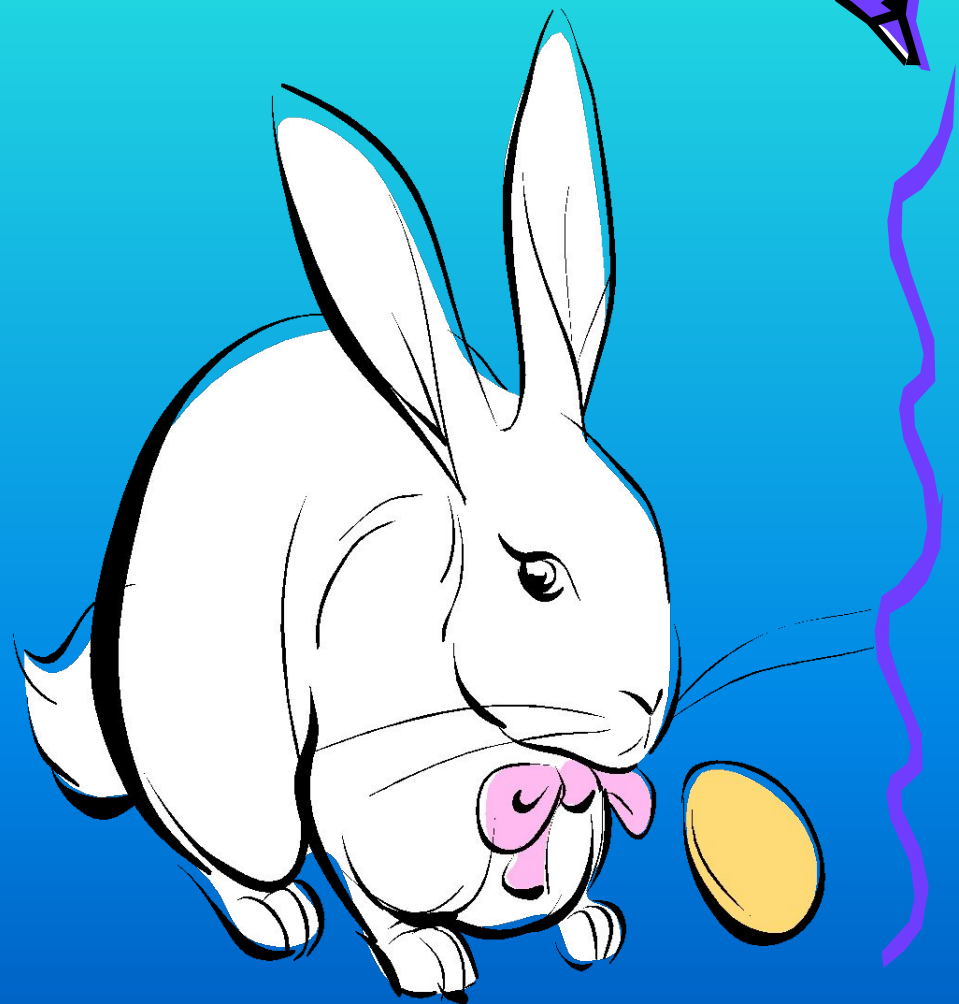


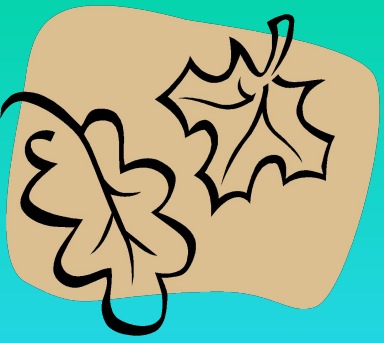
**Дранова Людмила Петровна учитель
русского языка и литературы школа №12 г.
Пласт**

РЕЧЕВАЯ РАЗМИНКА



- КАК МОЖНО СКАЗАТЬ ПРО ЗАЙЦА, КОТОРЫЙ МЧИТСЯ ОЧЕНЬ БЫСТРО?
- 1. СЛОМЯ ГОЛОВУ
- 2. СВЕРНУВ ШЕЮ
- 3. БЕЗ ЗАДНИХ НОГ
- 4. ТАК, ЧТО ЗА УШАМИ ТРЕЩИТ
- 5. ВО ВЕСЬ ОТПОР
- 6. КАК УГОРЕЛЫЙ



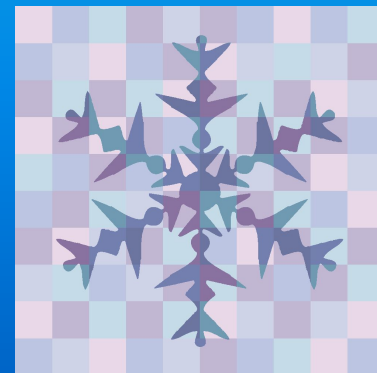


ЭПИГРАФ



- «Слова то шелестят, как трава, то бормочут, как родники, то пересвистываются, как птицы, то позванивают, как первый лед.»

К. Паустовский.



ИГРА « ЧЕТВЕРТЫЙ ЛИШНИЙ»

- 1. доч..., ноч..., молодеж..., навзнич...
- 2. пряч..., откроеш..., настезж..., береч...
- 3. могуч..., горяч..., сыпуч..., невтерпеж..

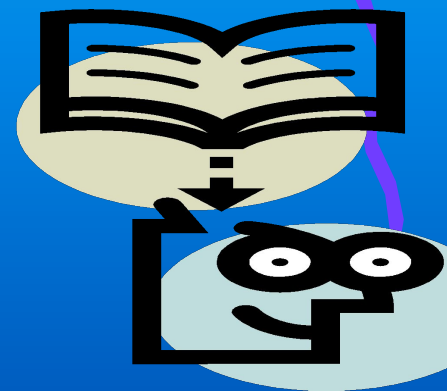


ПРОВЕРЬ!

- НАВЗНИЧЬ
- НАСТЕЖЬ
- НЕВТЕРПЕЖ



Ь ПОСЛЕ
ШИПТЯЩИХ



ЦЕЛЬ УРОКА:



- ЗНАТЬ:

- ОРФОГРАМУ Ъ НА КОНЦЕ СУЩ. ПРИЛАГАТЕЛЬНЫХ, ГЛАГОЛОВ, НАРЕЧИЙ С ОСНОВОЙ НА ШИПЯЩУЮ

- УМЕТЬ:

- ОПОЗНАВАТЬ ОРФОГРАММУ;
- ПРАВИЛЬНО ПИСАТЬ СЛОВА С УКАЗАННОЙ ОРФОГРАММОЙ



ВЫБЕРИТЕ ВЕРНОЕ УТВЕРЖДЕНИЕ



Мягкий знак пишется:

1. На конце существительных ж.р.ед.ч.
2. На конце кратких прилагательных;
3. На конце наречий, кроме исключений;
4. На конце сущ. М.р.
5. На конце сущ. Р.п. мн.ч.
6. В наречиях, в словах исключениях; в глаголах 2л.ед., повелительного наклонения, в инфинитиве.



ЗАПОМНИ!



Ь ПИШЕТСЯ:

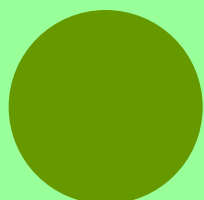
- 1. В СУЩ. Ж. Р.
- 2. В ГЛАГОЛАХ;
- 3. В НАРЕЧИЯХ, КРОМЕ ИСКЛЮЧЕНИЙ.

Ь НЕ ПИШЕТСЯ

- 1. В СУЩ. М. Р.
- СУЩ. Р. П. МН. Ч.
- 2. В КРАТКИХ ПРИЛАГАТЕЛЬНЫХ⁴
- В НАРЕЧИЯХ ИСКЛЮЧЕНИЯХ УЖ, ЗАМУЖ, НЕВТЕРПЕЖ.



ВЫБЕРИ ЗАДАНИЕ



САМООЦЕНКА

- «5» - 0 ОШИБОК
- «4» - 1-2 ОШИБКИ
- «3» - 3-4 ОШИБКИ
- «2» - 5 И БОЛЕЕ ОШИБОК



Отдохнем!





HAPEEYME



Словарная работа



- НАСТЕЖЬ - НА «СТЕЖ» (КРЮК) -
- БУКВАЛЬНО «НА ДВЕРНОМ КРЮКЕ»,
- Т.Е. «ОТКРЫТО»

АНТОНИМЫ:

- ЗАСТЕЖКА
- ЗАСТЕГИВАТЬ





Конец зимы. Полдень.
Картина художника К. Ф. Юона

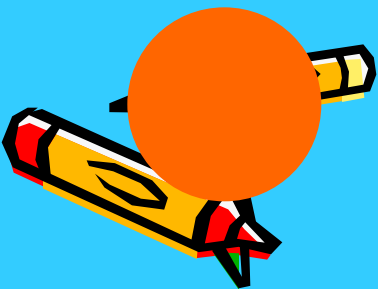
ВЫБЕРИТЕ ЗАДАНИЕ



А. Вставьте пропущенные буквы
(карточка-подсказка)



В. Вставьте буквы, в скобках
объясните свой выбор.



С. Вставьте пропущенные буквы,
расставьте запятыe.



Самопроверка.



- Один из дней в конце зимы удивителен и чарующ. (кр.прил) Не пряч^ьтесь (гл.) от природы, выйдите на улицу. Ощутите, как скрипуч (кр.прил.) снег. Проверьте скорость лыж. (сущ.мн.ч. р.п.) Из-за туч (сущ. Р. П. мн.ч.) все чаще выглядывает настойчивый солнечный луч.(сущ. Мн.ч Р.п.) Ему невтерпеж (наречие искл.) растопить лед на скатах крыш (сущ. Мн.ч. Р.п.) и увидеть, как бьет ключ (сущ. Мн.ч. Р.п.) из-под земли. Это не блажь. (сущ.ж.р.) Ведь весна уже не мираж, (сущ.м.р.) а реальность. НЕЛЬЗЯ ТРЕНЕБРЕЧЬ (гл) ЗАКОНАМИ ПРИРОДЫ . И совсем скоро распахнутся настезь(нареч.) окна соседских дач.(сущ.мн.ч.Р.п.)

Именно такими мыслями увлекаеш^ься, (гл) рассматривая картину Юона «Конец зимы. Полдень»



Оцени!



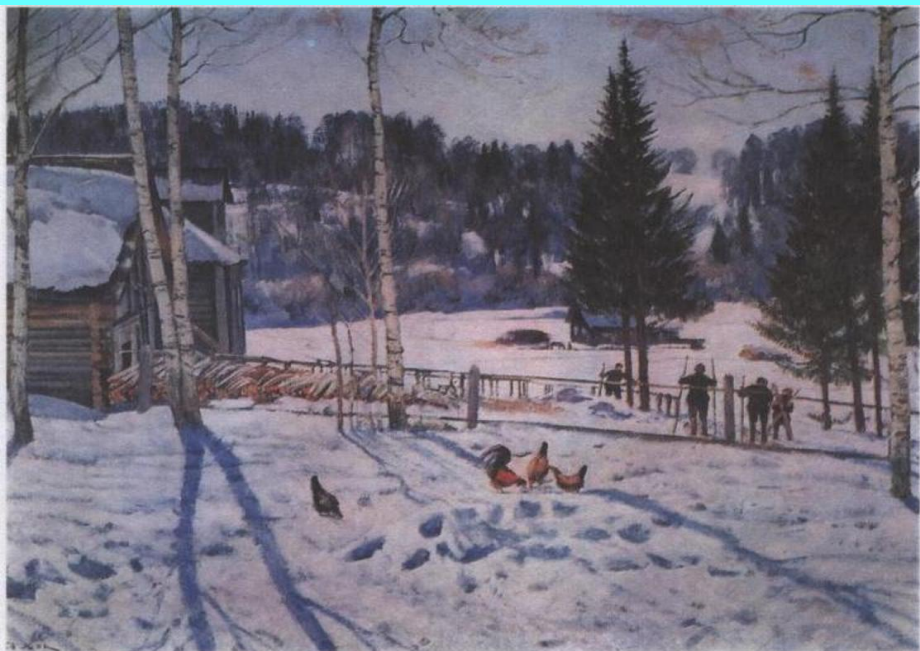
- «5» - без ошибок
- «4» - 1-2 ошибки
- «3» - 3-4 ошибки
- «2» - 5-6 ошибок
- «1» - больше 7



Закончи предложения



- Глядя на картину К.Ф. Юона, я думаю ...



Конец зимы. Полдень.
Картина художника К. Ф. Юона

Последнее воскресенье
Картина художника К. Ф. Юона

Итог урока



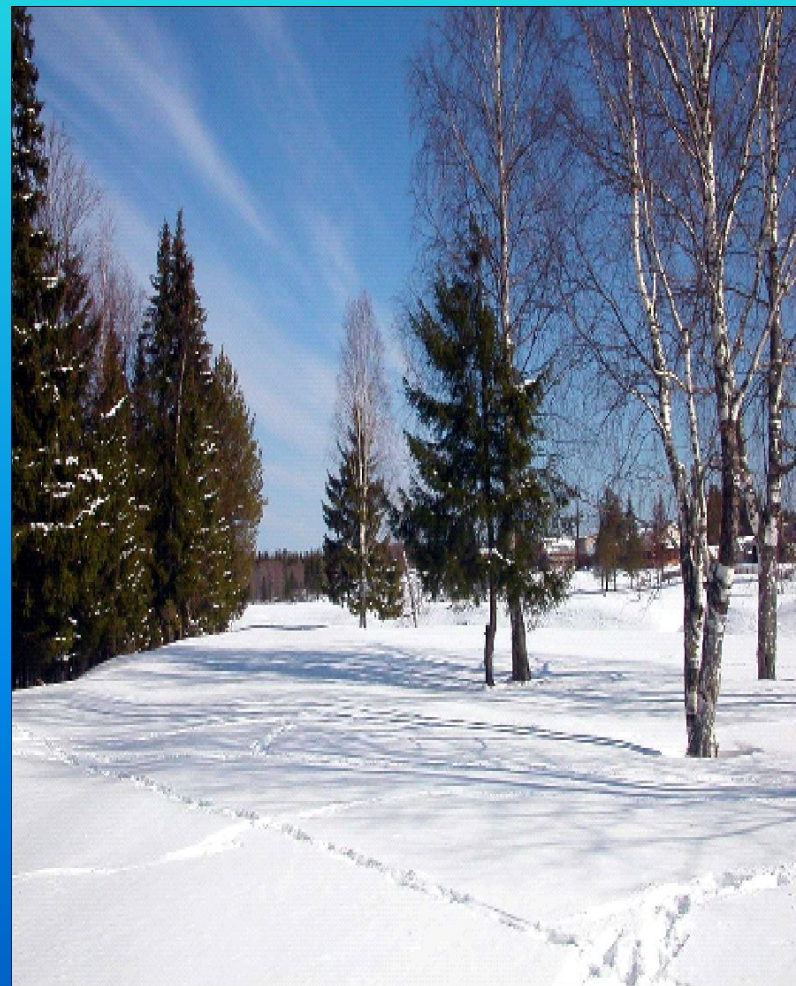
- В словах какой части речи всегда пишется мягкий знак?
- В СЛОВАХ КАКОЙ ЧАСТИ РЕЧИ НИКОГДА ПОСЛЕ ШИПЯЩЕЙ НЕ ПИШЕТСЯ МЯГКИЙ ЗНАК?
- В словах какой части речи в не пишется только в исключениях?
- В словах какой части речи написание в зависит от рода, числа, падежа?
- В какой части речи относятся слова настезь, навзничь, прочь?



ДОМАШНЕЕ ЗАДАНИЕ



- Сочинение-миниатюра «Последний день зимы.»



• Я научилась...

• Я запомнила

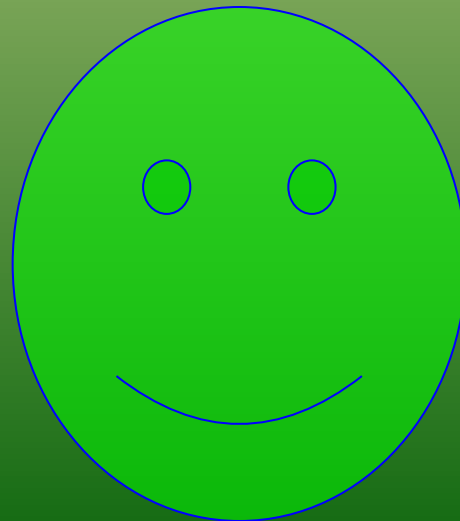
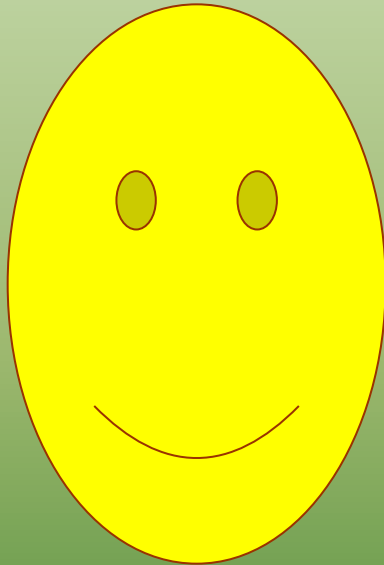
...

• Я рада...

• Теперь я...



Настроение



МОЛОДЦЫ!

