

*Какая бывает  
информация*

**Уши** – это орган слуха; органы восприятия звука



То, что мы слышим ушами – это  
**слуховая (звуковая) информация**

*В зоопарке Катя увидела  
удивительную птицу — павлина. Его  
хвост был похож на красивый веер,  
который переливался всеми цветами  
радуги*





**Глаза** – это органы зрения



То, что мы видим глазами – это  
**зрительная информация**

**Галя съела вкусную конфету после  
обеда. Конфета была очень сладкая.**



**Язык** – это орган вкуса



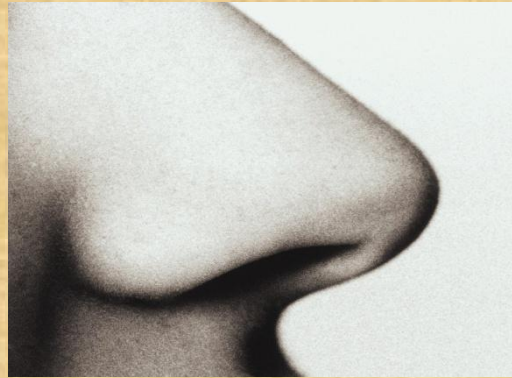
То, что мы ощущаем языком – это  
**вкусовая информация**

**Кожа** – это орган осязания



То, что мы ощущаем кожей – это  
**осязательная (тактильная)  
информация**

**Нос** – это орган обоняния



То, что мы ощущаем носом – это  
**обонятельная информация**

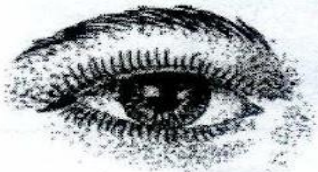


<b><i>Способ получения информации</i></b>	<b><i>Вид информации</i></b>
С помощью ушей (звук)	Звуковая
С помощью глаз (зрительный образ)	Зрительная
С помощью языка (вкус)	Вкусовая
С помощью кожи (тепло, холод, шершавость)	Тактильная
С помощью носа (запах)	Обонятельная

Укажи вид информации, если она воспринимается изображенным на рисунке органом чувств. Соедини стрелкой



- ЗРИТЕЛЬНАЯ ИНФОРМАЦИЯ
- ВКУСОВАЯ ИНФОРМАЦИЯ
- ТАКТИЛЬНАЯ ИНФОРМАЦИЯ
- ЗВУКОВАЯ ИНФОРМАЦИЯ
- ОБОНЯТЕЛЬНАЯ ИНФОРМАЦИЯ



- ЗРИТЕЛЬНАЯ ИНФОРМАЦИЯ
- ВКУСОВАЯ ИНФОРМАЦИЯ
- ТАКТИЛЬНАЯ ИНФОРМАЦИЯ
- ЗВУКОВАЯ ИНФОРМАЦИЯ
- ОБОНЯТЕЛЬНАЯ ИНФОРМАЦИЯ



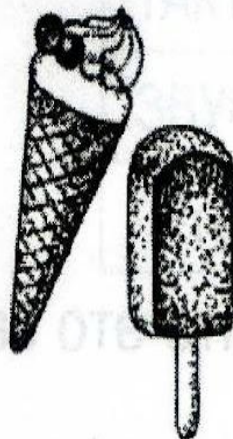
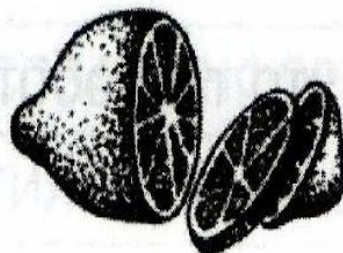
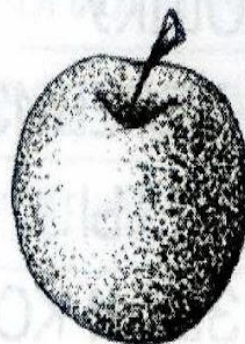
- ЗРИТЕЛЬНАЯ ИНФОРМАЦИЯ
- ВКУСОВАЯ ИНФОРМАЦИЯ
- ТАКТИЛЬНАЯ ИНФОРМАЦИЯ
- ЗВУКОВАЯ ИНФОРМАЦИЯ
- ОБОНЯТЕЛЬНАЯ ИНФОРМАЦИЯ



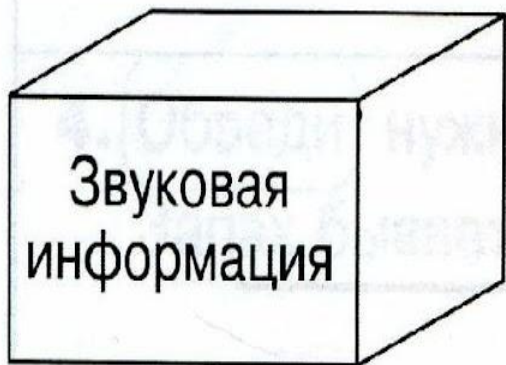
8. Распредели предметы по корзинкам. Соедини стрелками.

Кислое

Сладкое



9. Распредели по коробкам. Соедини стрелками.



ТЕПЛО  
ВКУСНО  
БОЛЬНО  
СЛАДКО  
ГРОМКО  
КРАСИВО  
ХОЛОДНО  
ТИХО  
ЖАРКО  
КИСЛО  
ЯРКО

