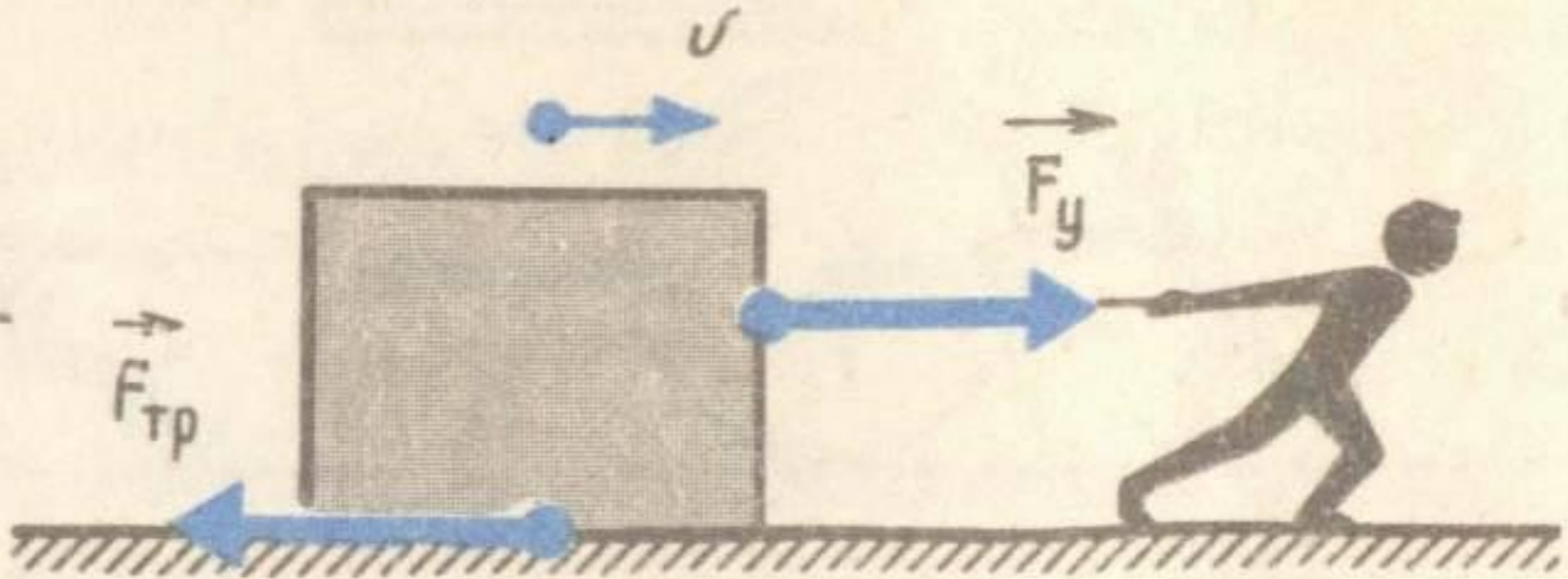


«Сила трения»



Трение – сила знакомая, но таинственная.

- - Трение возникает при соприкосновении поверхностей взаимодействующих тел.
- Она обозначается $F_{тр}$. Направлена сила трения всегда противоположно движению тела.



Виды и силы трения

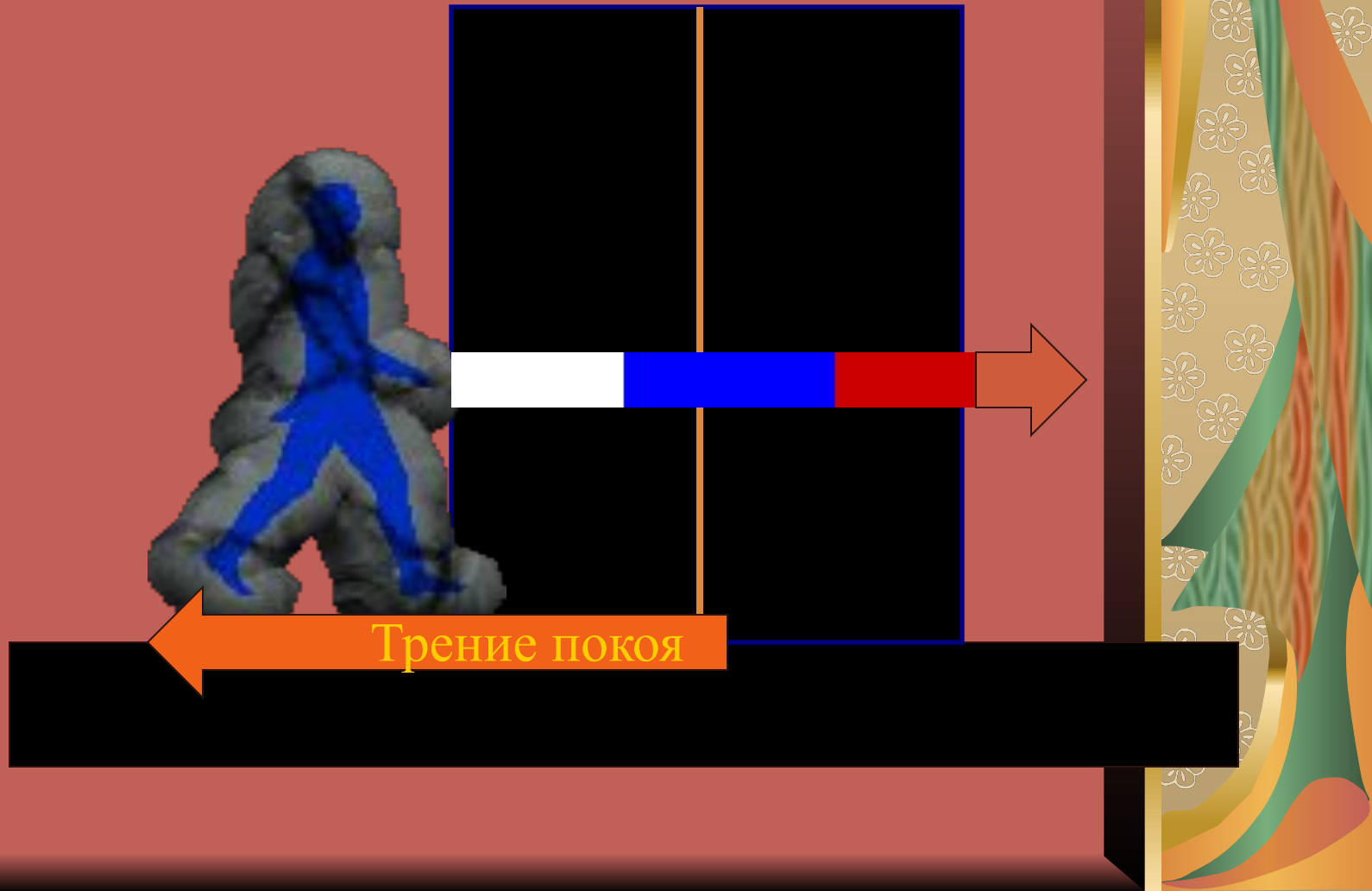
The background of the image features a close-up of white cherry blossoms in full bloom, set against a clear, bright blue sky. The flowers are in sharp focus, showing their delicate petals and prominent stamens. The overall scene is bright and cheerful, suggesting a spring setting.

Виды силы трения

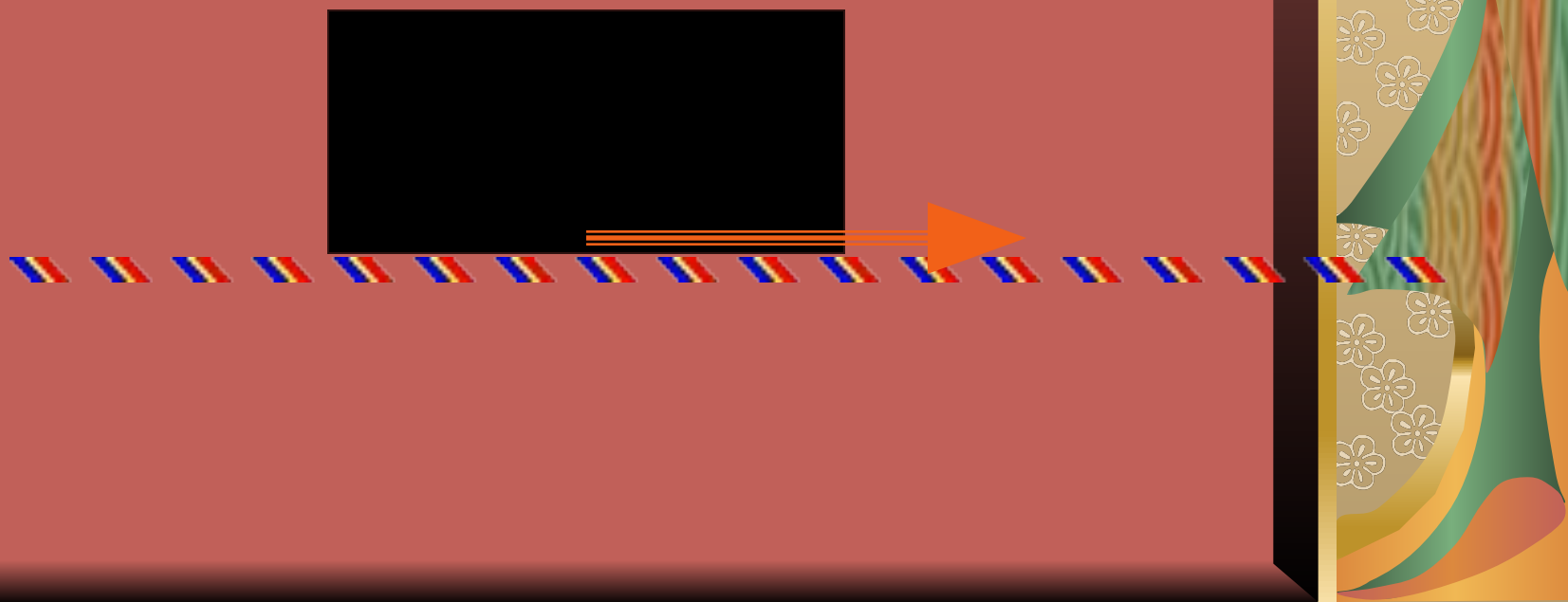
- Покоя
- Качения
- скольжения



Трение покоя



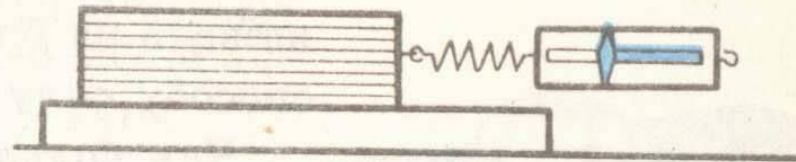
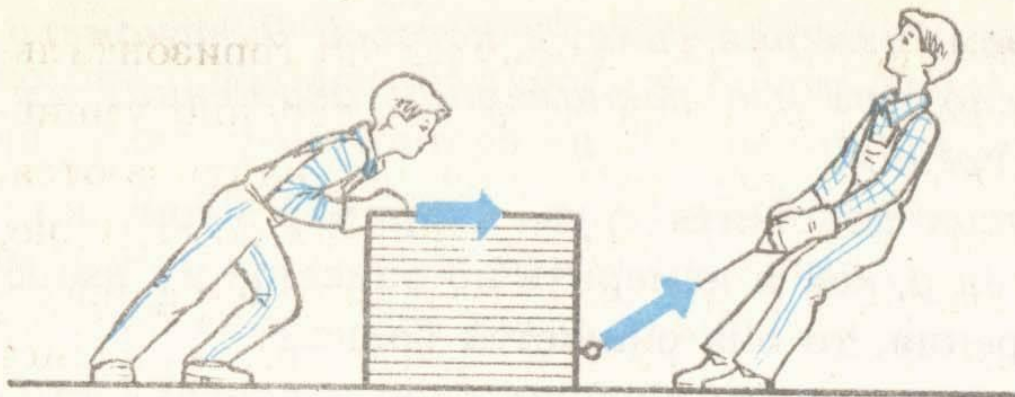
Трение скольжения



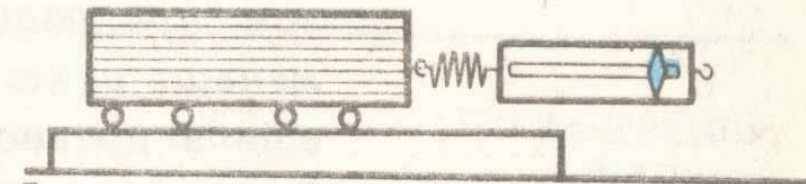
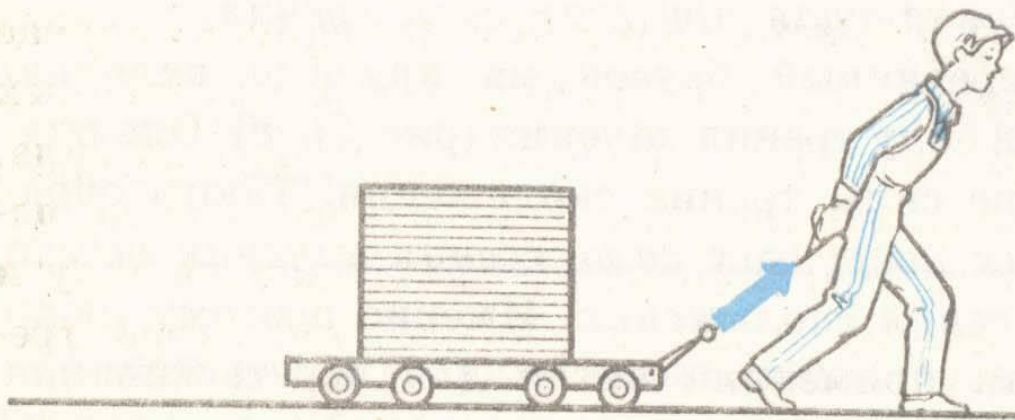
Трение качения



Какое трение больше?



a



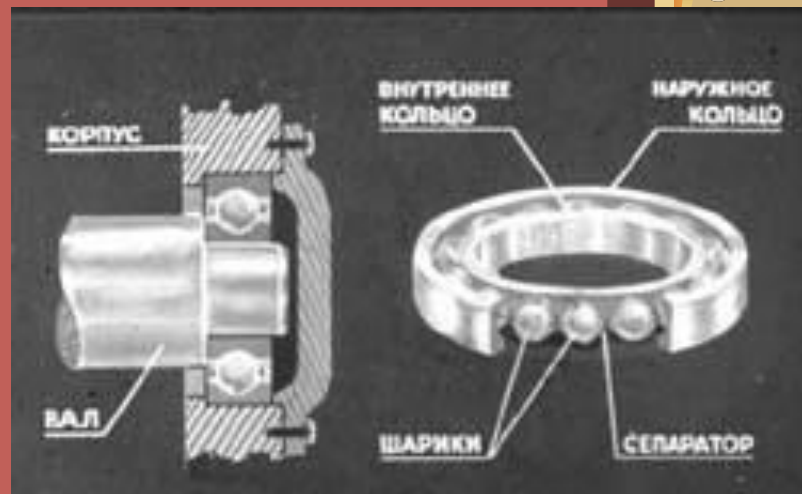
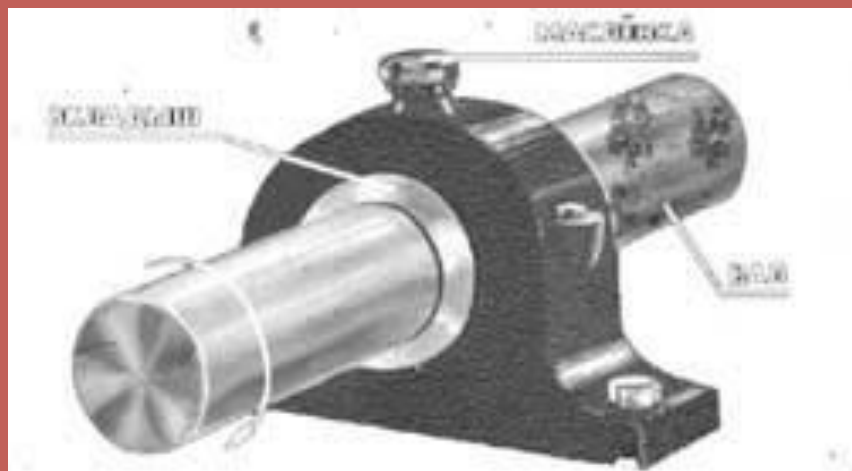
b



Как уменьшить трение?

Шлифовка деталей
поверхностей и
подшипники

Смазка трущихся

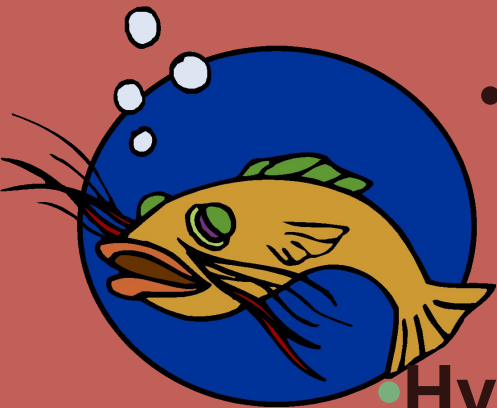


Чтобы увеличить трение, надо:

- *Увеличить нагрузку (вес)*
- *Увеличить шероховатости поверхностей*



Предлагаю вопросы в стихотворной форме:



- Ну, друзья, скажите мне,
Почему живую рыбу
Трудно удержать в руке?
- Ну а кто, ребята, знает:
Для чего зимой дороги
Нам песочком посыпают?
- На коньках с песком Егорка
Кое-как залез на горку.
Ну, а теперь разберись:
Скатится Егорка вниз?

