

**ДИАГРАММА**

**ЧИСЛО**

**ДИАПАЗОН**

**ССЫЛКА**

**ЯЧЕЙКА**

**РАБОЧАЯ КНИГА**

**ФУНКЦИЯ**

**MICROSOFT**

**ФОРМУЛА**

**EXCEL**

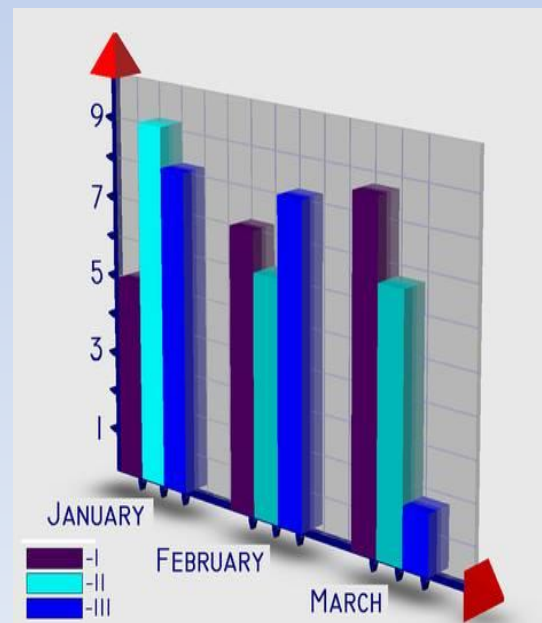
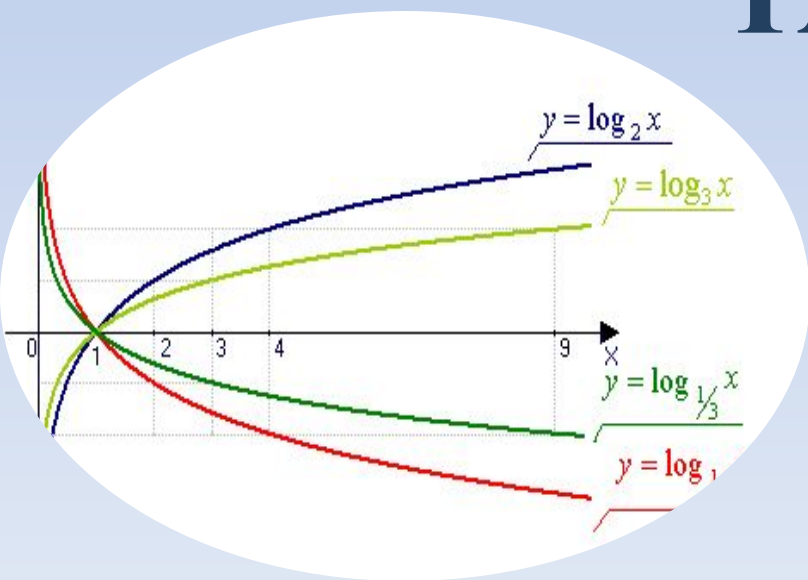
**АДРЕС**

**ЭЛЕКТРОННАЯ**

**РАВНО**

**ТАБЛИЦА**

# ПОСТРОЕНИЕ ДИАГРАММ И ГРАФИКОВ В ЭЛЕКТРОННЫХ ТАБЛИЦ





Человек в течение всей жизни постоянно находится под воздействием электромагнитных полей, разных по характеру и интенсивности. Ученые разных стран установили, что влияние мобильного телефона на здоровье человека зависит от фирмы производителя. Выяснили, что сотовые телефоны следующих фирм: превышают допустимую норму излучения на 18% - Nokia, 20% - Motorola, 16% - Siemens, SonyEricsson – 14%, Samsung – 22%, Alcatel – 10%;

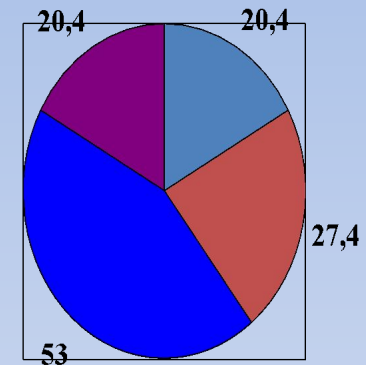
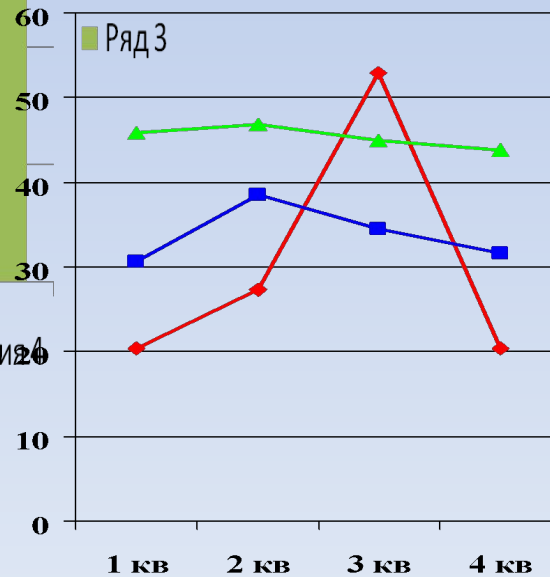
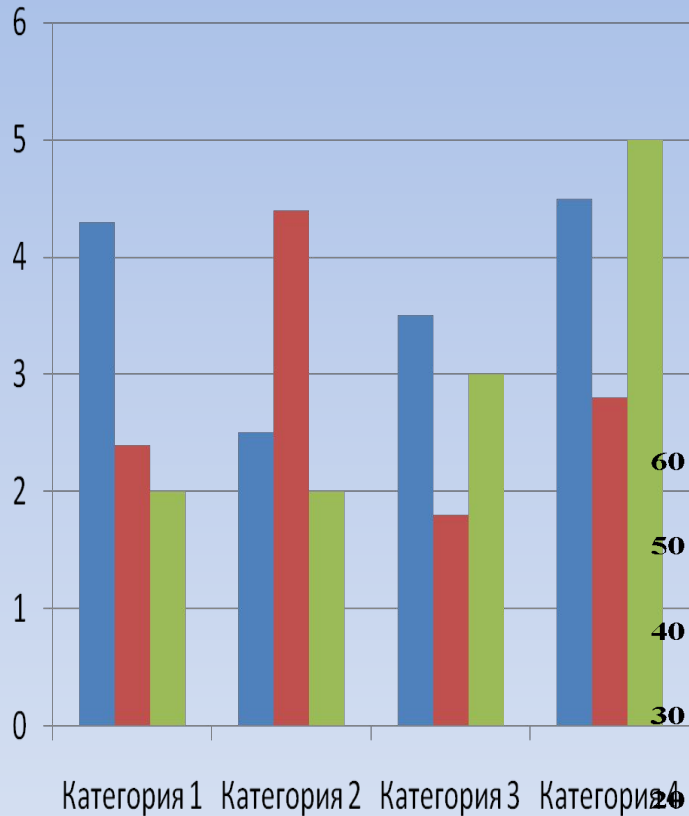
влияют на зрение 10% - Nokia, 13% - Motorola, 7% - Siemens, SonyEricsson – 11%, Samsung – 15%, Alcatel – 5%;

способствуют нарушению фаз сна 12% - Nokia, 8% - Motorola, 10% - Siemens, SonyEricsson – 5%, Samsung – 18%, Alcatel – 2%.

**Диагра́мма** (греч. Διάγραμμα (diagramma) — изображение, рисунок, чертёж) — графическое представление числовых данных, позволяющее быстро оценить соотношение нескольких величин.

Представляет собой геометрическое символическое изображение информации с применением различных приёмов техники визуализации.

# Основные типы диаграмм



# АЛГОРИТМ ПОСТРОЕНИЯ ДИАГРАММ

1. Создание таблицы с числовыми данными.
2. Выделение необходимого диапазона данных
3. Запуск Мастера диаграмм
4. Выбор типа диаграммы
5. Форматирование и редактирование областей диаграммы

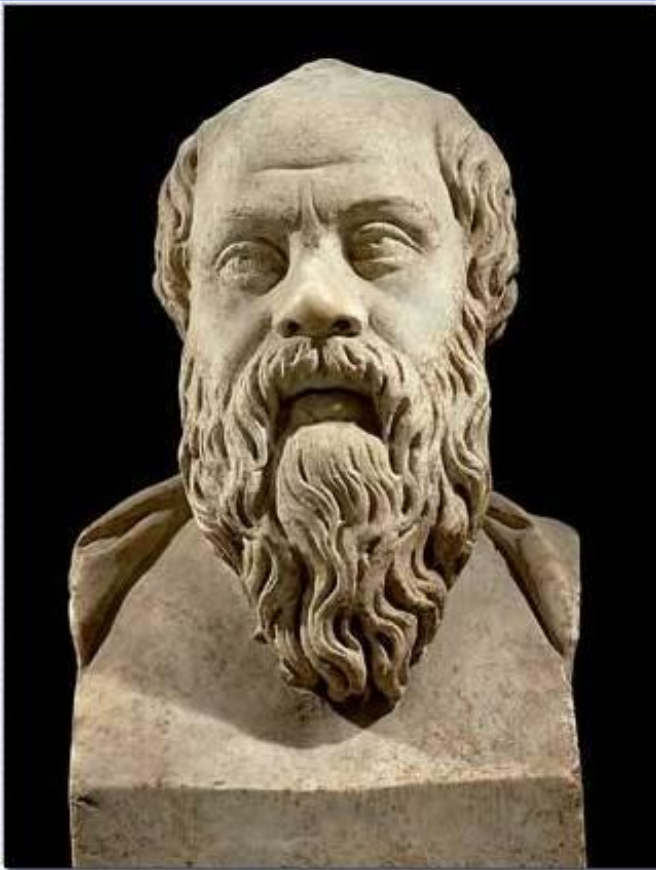


# ДОМАШНЕЕ ЗАДАНИЕ

- 1) § 3.3
- 2) *Дополнительно:* на сайте [Википедия — свободная энциклопедия](http://ru.wikipedia.org/) ru.wikipedia.org/ познакомиться с материалом “Ботанические диаграммы. Анимированные диаграммы”

# Сократ

(469–399 до н.э.)



«Если человек сам следит за своим здоровьем, то трудно найти врача, который знал бы лучше полезное для его здоровья, чем он сам».