

# КОХЛЕАРНАЯ ИМПЛАНТАЦИЯ



# СТАТИСТИКА ПРОВЕДЕННЫХ ОПЕРАЦИЙ

---

**1991 год-2 операции**

с 1992 -1996 год- 5 операций

с 1997-1999 годы - 12 операций

2000 год -11 операций

2003 год- 21 операция

2004 год- 24 операции

2005 год -124 операции

**2010 год - 1200 операций**

## ***Кохлеарная имплантация-***

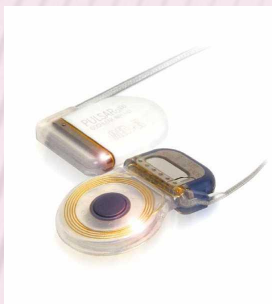
---

это комплексная, многоэтапная технология реабилитации, состоящая из трех этапов:

- диагностический этап;
- хирургическая операция;
- этап слухоречевой реабилитации.



# Кохлеарный имплант состоит из двух частей:



**Внутренняя часть** – имплант (хирургическим путем помещается под кожу головы и в улитку)



**Наружная часть** – речевой процессор (располагается за ухом)

# КАК РАБОТАЕТ КОХЛЕАРНЫЙ ИМПЛАНТ?

---

**1** - звуки воспринимаются микрофоном речевого процессора

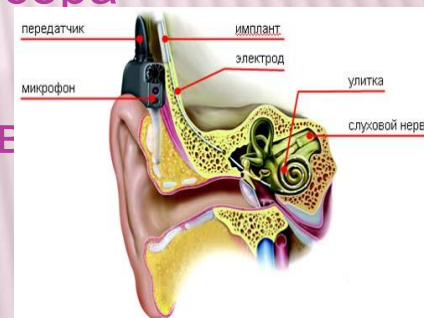
**2** - речевой процессор анализирует звуки и кодирует их в последовательность электрических импульсов

**3** - эти импульсы передатчик посылает через неповрежденную кожу к импланту

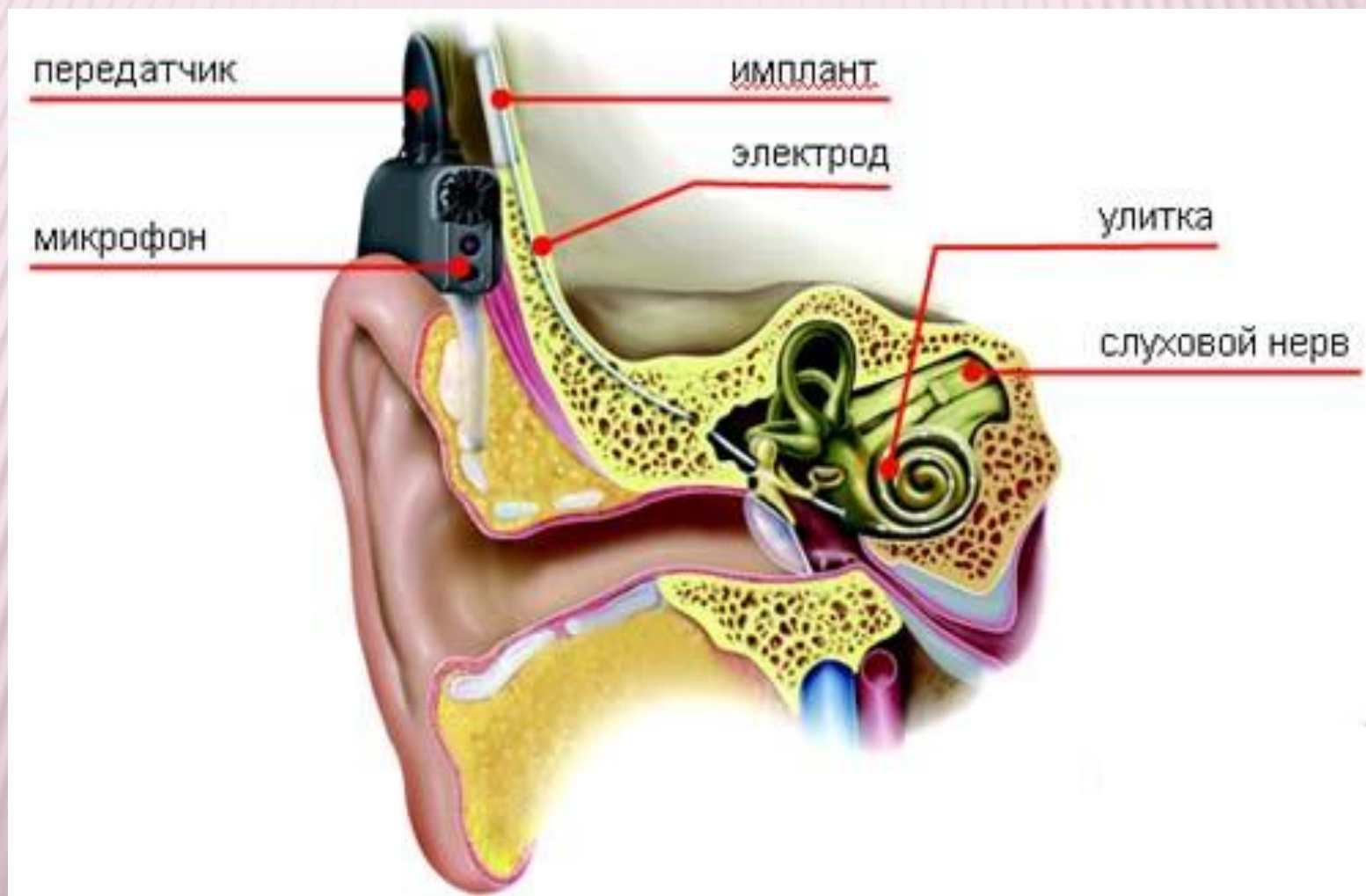
**4** - имплант передает электрические импульсы на электроды в улитке

**5** - слуховой нерв воспринимает их и посылает в слуховые центры мозга

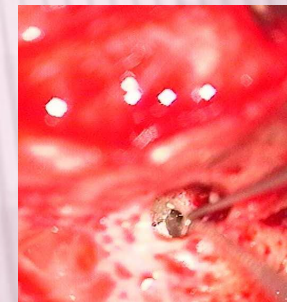
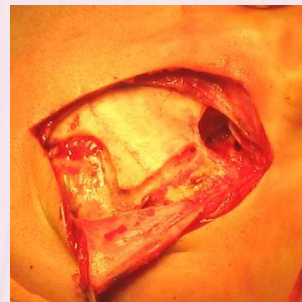
**6** - мозг распознает переданные сигналы как звук



# Как работает система кохлеарной имплантации

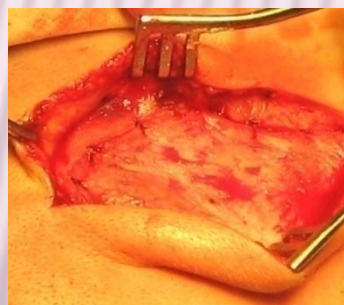
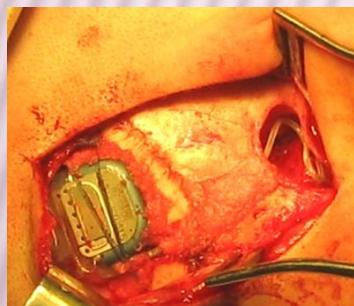


# КАК ПРОВОДИТСЯ ОПЕРАЦИЯ КОХЛЕАРНОЙ ИМПЛАНТАЦИИ?



Так выглядят разметка и разрез.

Активный электрод импланта вводится в улитку.



Имплант фиксирован в ложе

**Главная цель реабилитации детей с  
кохлеарным имплантом –  
научить ребенка воспринимать,  
различать,  
опознавать и распознавать  
окружающие звуки,  
понимать их значение  
и использовать этот опыт для  
развития речи.**



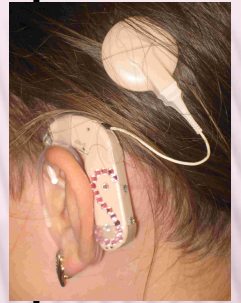
## РЕАБИЛИТАЦИЯ

Настройка  
речевого  
процессора

Развитие  
слухового  
восприятия  
и речи

Общее  
развитие  
ребенка

Психологи-  
ческая  
помощь  
ребенку  
и его  
близким



# Татьяна Серкова

первая кохлеарная имплантация в России (1991 г.)

Оглохла в 6 лет, операция проведена в 17 лет.



# ПЕРИОДЫ СЛУХОРЕЧЕВОЙ РЕАБИЛИТАЦИИ ДЕТЕЙ С КОХЛЕАРНЫМ ИМПЛАНТОМ:

---

- 1 период** – Начальный период развития слухового и слухоречевого восприятия с КИ.
- 2 период**- Основной период развития слухового и слухоречевого восприятия с КИ.
- 3 период** – Языковой период развития восприятия речи и собственной речи.
- 4 период** – Период развития связной речи и понимания сложных текстов.

## УСПЕШНОСТЬ КОРРЕКЦИОННО-ПЕДАГОГИЧЕСКОЙ ПОМОЩИ ЗАВИСИТ ОТ РЯДА УСЛОВИЙ:

---

- от правильной настройки кохлеарного импланта;
- от условий восприятия звуков, поскольку ребенок с кохлеарным имплантом испытывает трудности при обучении слушать в шумных помещениях; от возможности слушать разные акустические сигналы (неречевые и речевые звуки);
- от организации условий для развития речевых навыков в ситуациях общения (взрослый/ ребенок, ребенок/ ребенок, взрослый/ дети);
- от наличия позитивного опыта слухового восприятия и общения, а также от желания самого ребенка пользоваться устной речью;
- от особенностей участия в процессе оказания специальной помощи близких людей, заботящихся о судьбе ребенка, включая родителей, братьев, сестер, бабушки, дедушки, сверстников, сурдопедагогов и др.

**СПАСИБО ЗА  
ВНИМАНИЕ!**

---