



Тренажер по орфографии

Сочетания жи-ши

ПРАВИЛА

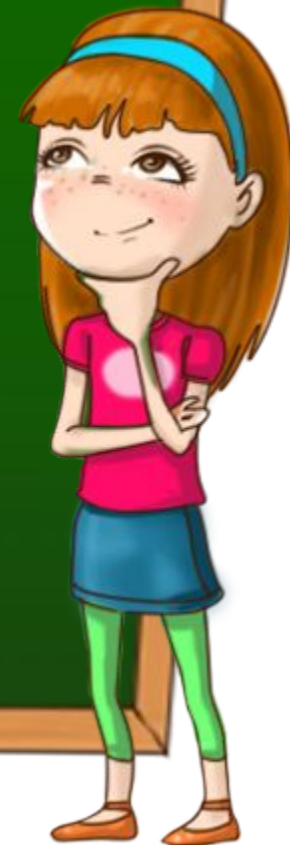
- В тренажере 9 заданий
- Используйте левую кнопку мыши, чтобы выбрать ответ
- В любой момент вы можете выйти из викторины – для этого нажмите клавишу ESC.
- За каждый правильный ответ вы получите зеленое  , за неправильный  красное .
- На последнем слайде подсчитывается результат: количество правильных ответов

Начать



ЛЫЖ_

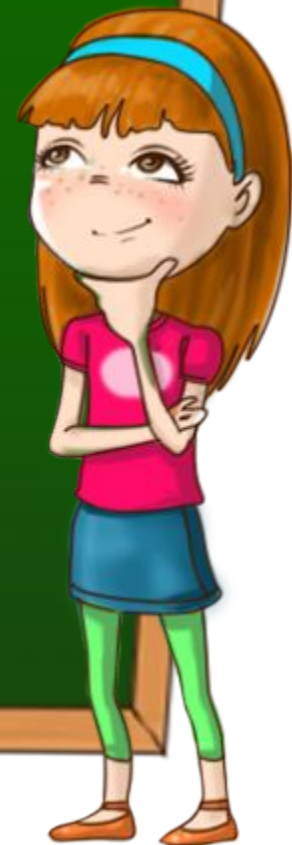
Щелкните левой кнопкой мыши по букве в «облаке», чтобы выбрать вариант ответа





малыш _

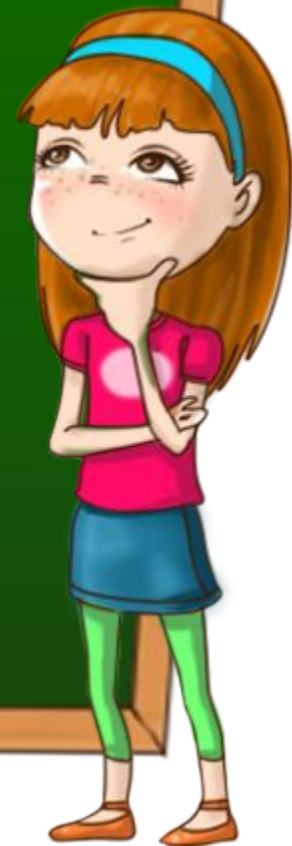
Щелкните левой кнопкой мыши по букве в «облаке», чтобы выбрать вариант ответа





ж_р

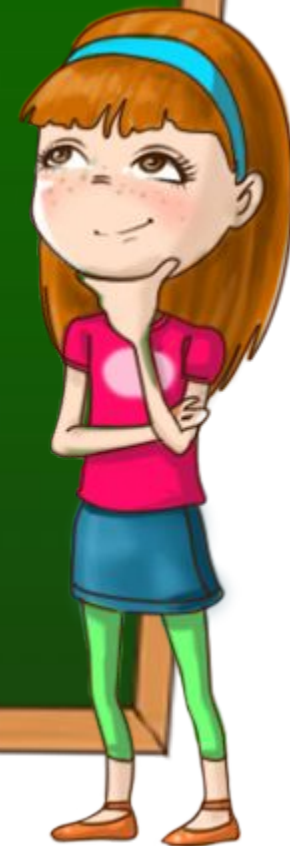
Щелкните левой кнопкой мыши по букве в «облаке», чтобы выбрать вариант ответа





ёж_к

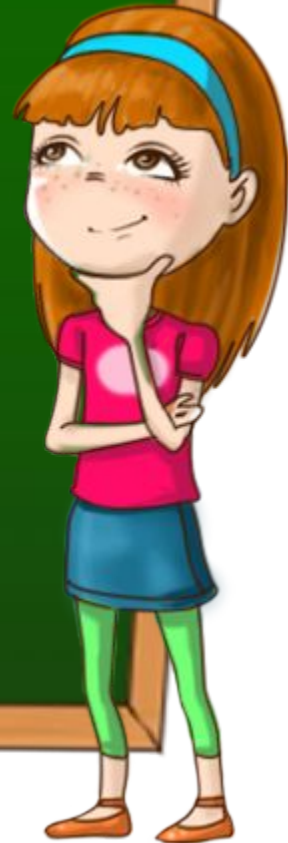
Щелкните левой кнопкой мыши по букве в «облаке», чтобы выбрать вариант ответа





маш_на

Щелкните левой кнопкой мыши по букве в «облаке», чтобы выбрать вариант ответа





пруж_на

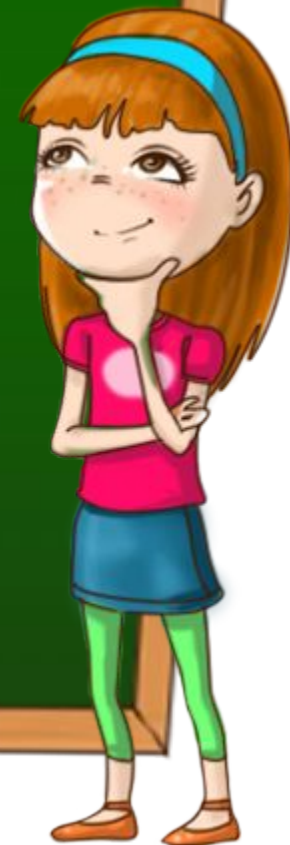
Щелкните левой кнопкой мыши по букве в «облаке», чтобы выбрать вариант ответа





Ш _ Ш КИ

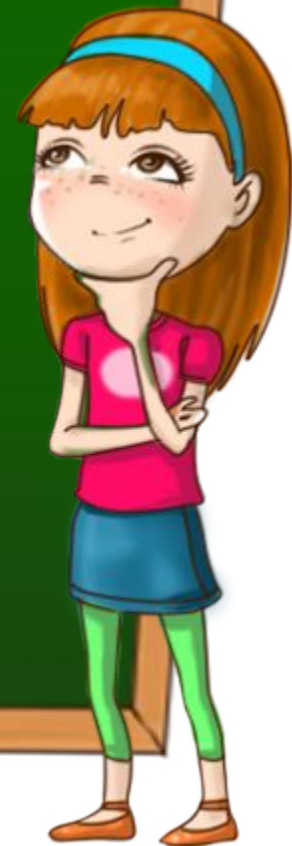
Щелкните левой кнопкой мыши по букве в «облаке», чтобы выбрать вариант ответа





КУВШ_Н

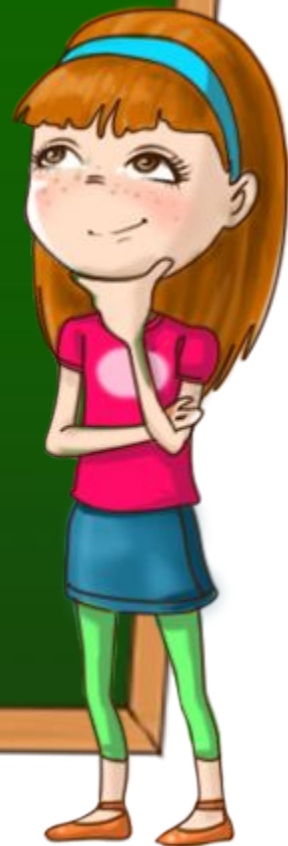
Щелкните левой кнопкой мыши по букве в «облаке», чтобы выбрать вариант ответа



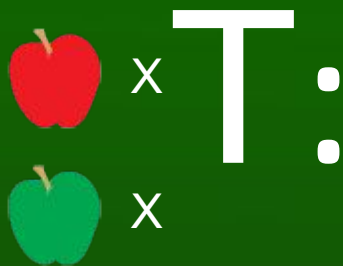


МЫШ _

Щелкните левой кнопкой мыши по букве в «облаке», чтобы выбрать вариант ответа



РЕЗУЛЬТАТ



ВЫЙТИ