

*Муниципальное образовательное учреждение  
Ставровская средняя общеобразовательная школа  
Собинского района*

# Мир животн ых

*учитель  
Трофимова И.В.*

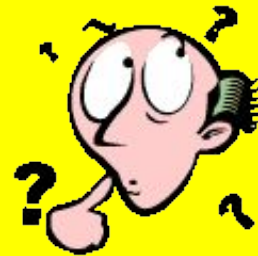
[www.pptalk.ru](http://www.pptalk.ru)

# Что я знаю о животных?

Людям известно уже более 1 500 000 разных видов животных. По некоторым признакам ученые распредели животных на группы.



**Какие?**



# ЖИВОТНЫЕ

```
graph TD; A[ЖИВОТНЫЕ] --> B[насекомые]; A --> C[моллюски]; A --> D[рыбы]; A --> E[земноводные]; A --> F[пресмыкающиеся]; A --> G[птицы]; A --> H[млекопитающие];
```

насекомые

моллюски

рыбы

земноводные

пресмыкающиеся

птицы

млекопитающие

# Моллюски



тридакна



гребешок



кальмар



гребешок



ОСЬМИНОГ



улитка



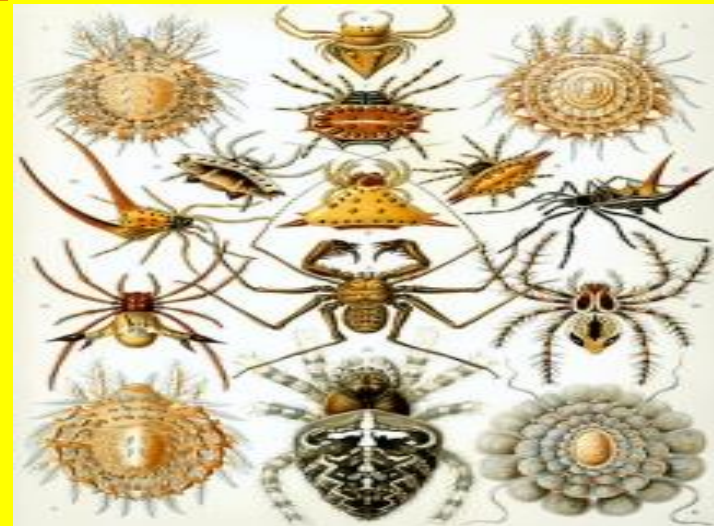
слизень

# насекомые



# паукообразные

е



# рыбы



рыба - хирург



рыба - меч



китовая акула

# ЗЕМНОВОДНЫЕ



ТРИТОН



ЛЯГУШКА



ЖАБА