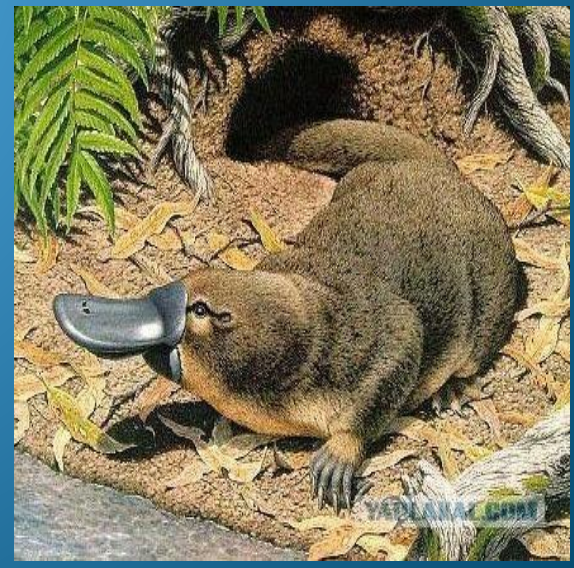
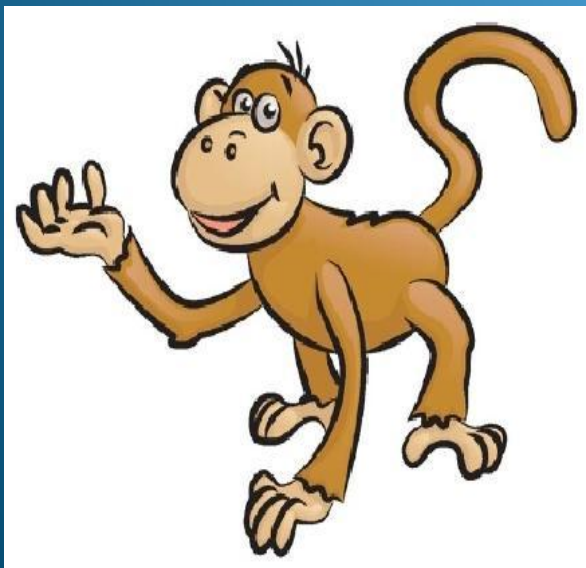
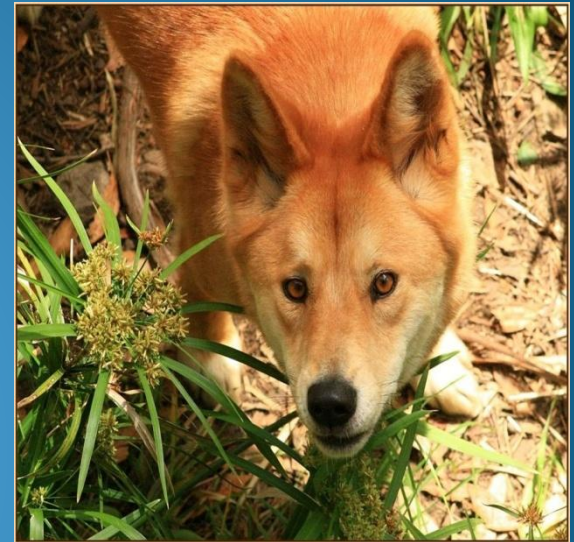
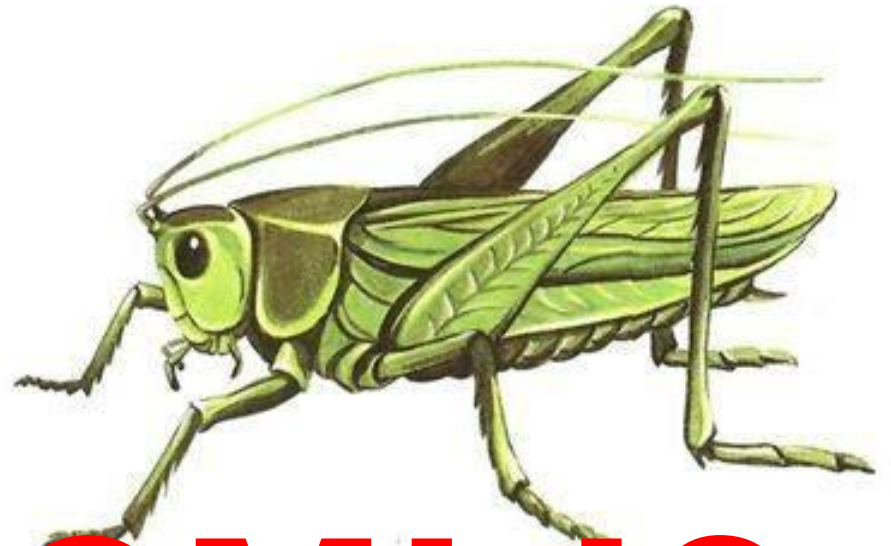
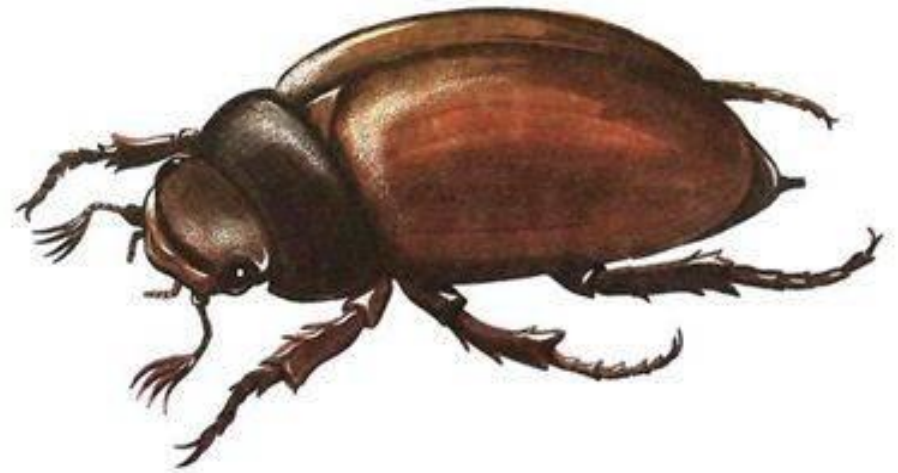


Тема: Строение животных





Насекомые

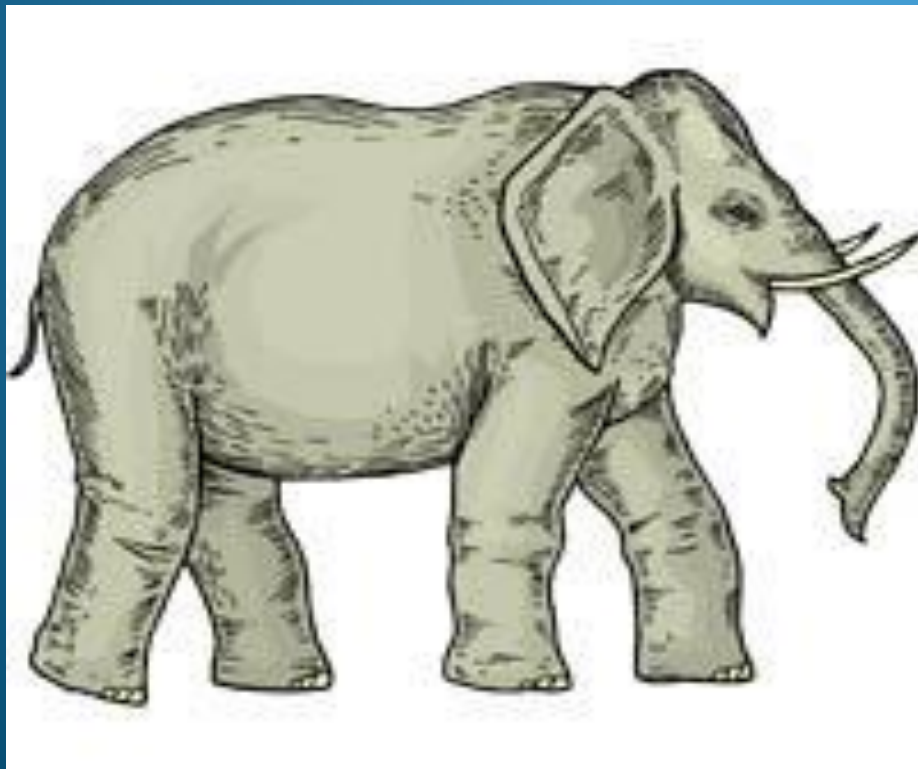


ПТИЦЫ



Млекопитающие

е



Свойство	Рыбы	Земноводные	Пресмыкающиеся
Покров из чешуи	+		
Голая кожа		+	
Органы дыхания-жабры	+		
Органы дыхания-легкие		+	+
Конечности-плавники	+		
Конечности-ноги		+	
Обитают на суше		+	+
Обитают в воде	+	+	

Исследование . *Как питаются животные*

● **Проблема:** «От чего зависит питание животного?»

План:

1. Назовите животного
2. Это животное питается...
3. Находить пищу ему помогает...
4. Животное находит пищу с помощью...

```
graph TD; A(Животные) --- B(Растительноядные); A --- C(Плотоядные); A --- D(Всеядные);
```

Животные

Растительноядные

Плотоядные

Всеядные

Мир прекрасен!

