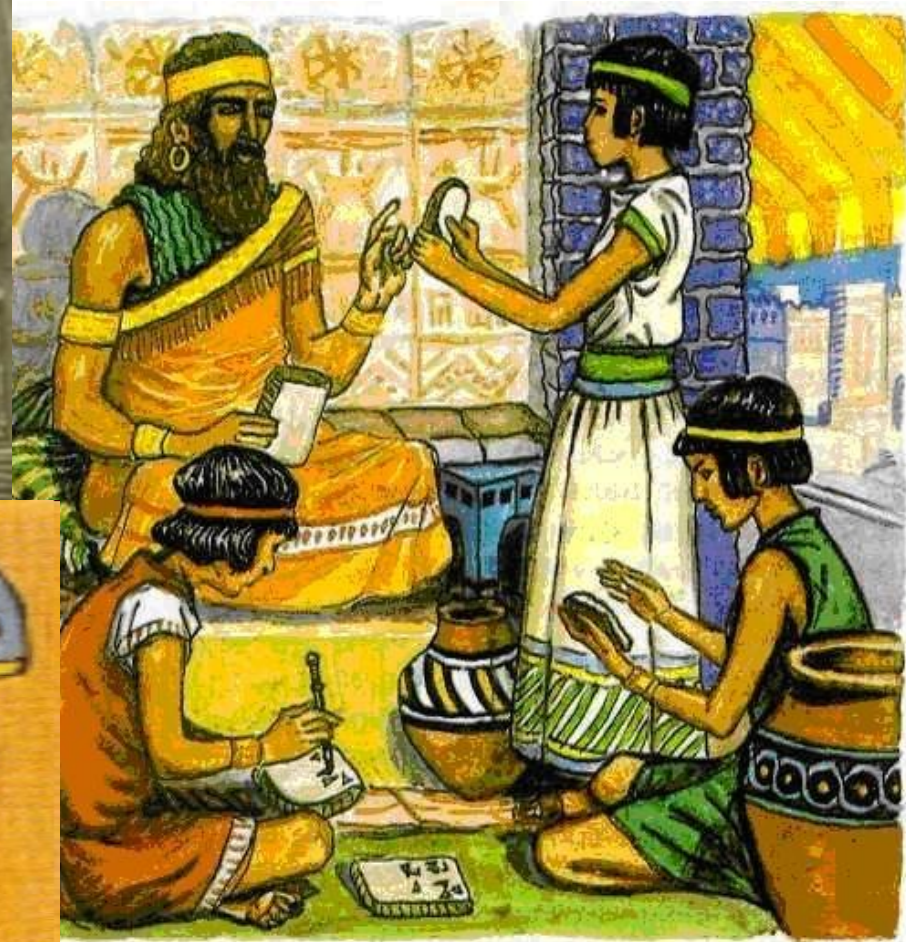


# МЕДИЦИНА СТРАН ДРЕВНЕГО ВОСТОКА





# МЕДИЦИНА СТРАН ДРЕВНЕГО ВОСТОКА



# Общие черты развития врачевания в странах др. мира:

1. – изобретение письменности и создание первых текстов медицинского содержания;
2. – формирование 2-х направления лечебной практики:
  - эмпирического врачевания
  - культового целительства;
- 3.- подготовка врачей (семейная традиция, обучение в храмах и общих школах);
4. – формирование основ врачебной этики;
5. – создание санитарно-технических сооружений, развитие гигиенических

**Месопотамия** – (греч. Mesopotamia – Междуречье или двуречье) был введен греческим историком Геродотом из Галикарнаса (Herodotos (484-425 гг. до н. э.)

**Шумер, Вавилония, Ассирия.**

3-4-е тысячелетие до н.э. формирование первых древнейших городов-государств шумеров: Эреду, Эрех, Ур, Урук, Лагаш, Ниппур и др (нижняя долина Нифрата)

- Начало 2-го тысячелетия до н.э., (Нижняя Месопотамия) после возвышения города ***Вавилон***, начинается формирование и развитие ***Вавилонского царства***. ( ***14 веков***)
- В 539 г. Вавилонское царство было захвачено персами и прекратило свое существование





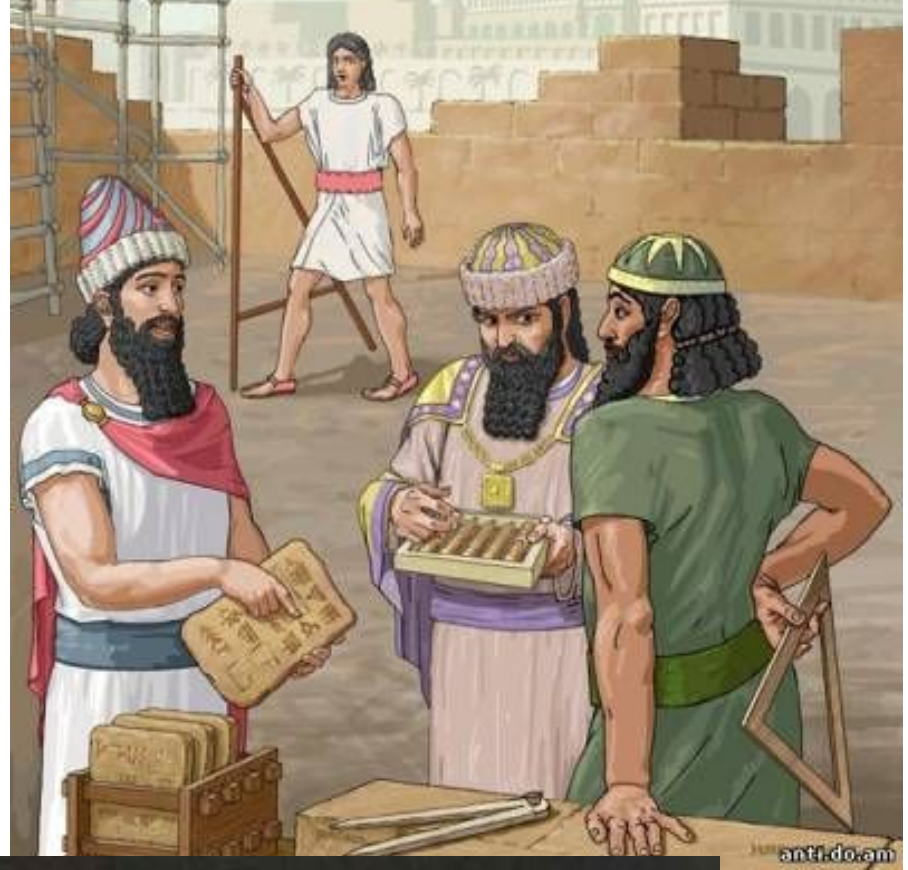
- С 3-го по 7-е тысячелетия до н.э. (Верхняя Месопотамия) существовало *Ассирийское царство*.
- Около 614-605 гг до н.э. было уничтожено в результате нашествия медян.



- В Шумерах заложили первые основы арифметики,
- геометрии,
- астрономии,
- научились исчислять время
- и к началу 3-го тысячелетия до н.э. создали первую в истории человечества письменность —

*клинопись*

Заложили **основы права** и создали первые **своды законов**.





Карта мира.  
VII-VI вв. до н. э.; Вавилон



Табличка с доклинописным текстом.

Глина.

Южная Месопотамия.

Конец IV - III тыс., Урук.



# Печать. Месопотамия.

(приблизительно 2130 до н. э.)





**Прокатив валик-печать по мягкой  
глине, состоятельный шумер ставил  
свою печать на документе.**



# Цилиндрическая печать Шаркалишарри





С созданием письменности  
обусловило создание школ  
(э-дубба)





- Мир состоял из неба, земли, между ними воздух и звезды и все это окружало бесконечное море. Управлял этим миром пантеон богов: 7 «вершащих судьбы» и 50 «великих божеств»
- Врачевателю поклонялись
- Энлилю
- Нинту - богине рождения
- Эрра –бог чумы
- Гула «Великая врачевательница» или «Оживляющая»- богиня врачевателей.

- Асуту – искусство врачевания
- АШИПУ – искусство заклинания.



# Причины болезни:

- Связанные с нарушением обрядовых, правовых, моральных предписаний...;
- Зависящие от явлений природы и образа жизни людей (употребление нездоровой пищи, купание в грязной воде, соприкосновение с нечистотами);
- Определение религиозными верованиями как «рука бога», «дуновение злого духа» – демона бури **Пазузу** (головная боль); старухи **Ламашту** – распространяющей лихорадку.



• Ламашту-  
по ночам  
распространяла  
детскую лихорадку



# Врачевание:

- Строение тела человека в Месопотамии не изучали;
- Оперативное врачевание касалось только лечения ран и травм:
  - нет свидетельств о удалении зубов, ампутаций, прижизненном кесаревом сечении, трепанации черепа.
- Родовспоможением занимались женщины.
- Гигиенические традиции:
  - еда по преимуществу была растительной;
  - было запрещено пить сырую воду из каналов и рек.

- *Жилой дом* не имел окон выходящих на улицу, во дворах сооружались колодцы.
- *Сточные системы* в городах Месопотамии долгое время не сооружались, все нечистоты выбрасывались на улицу.

г. Урук



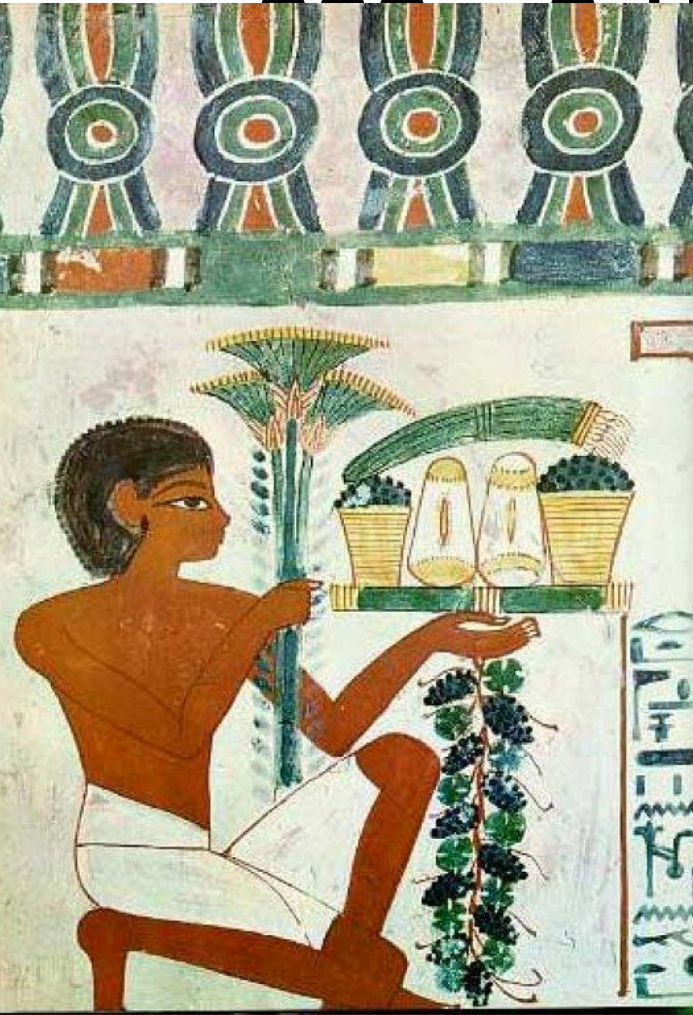






# ВРАЧЕВАНИЕ ДРЕВНЕГО ЕГИПТА

111 – 1 тысячулетие до н.э.



По археологическим данным

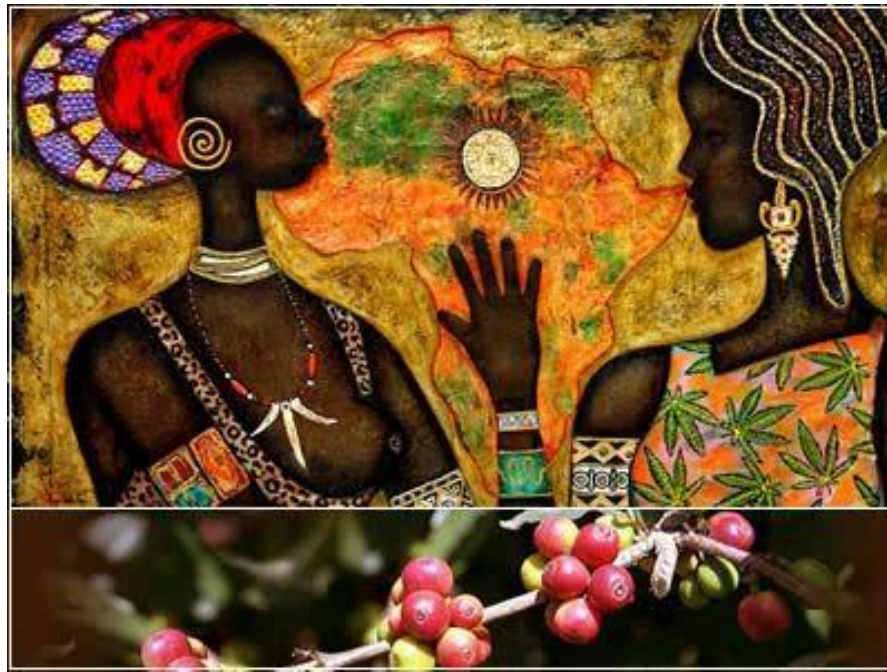
- В I тысячелетии до н.э. по обеим сторонам реки Нил появились первые поселения.
- Плодородная земля «Черная» (земля) простиралась 5-10 км в долине р.Нил и граничила с «красной» землей (песками)





Изначально название страны:

- «Кемет» - черная земля.
- «Египет» – «Aigyhtos» - так эту страну называли древние греки.
- Население Древнего Египта формировалось из местных племен Северной и Восточной Африки.

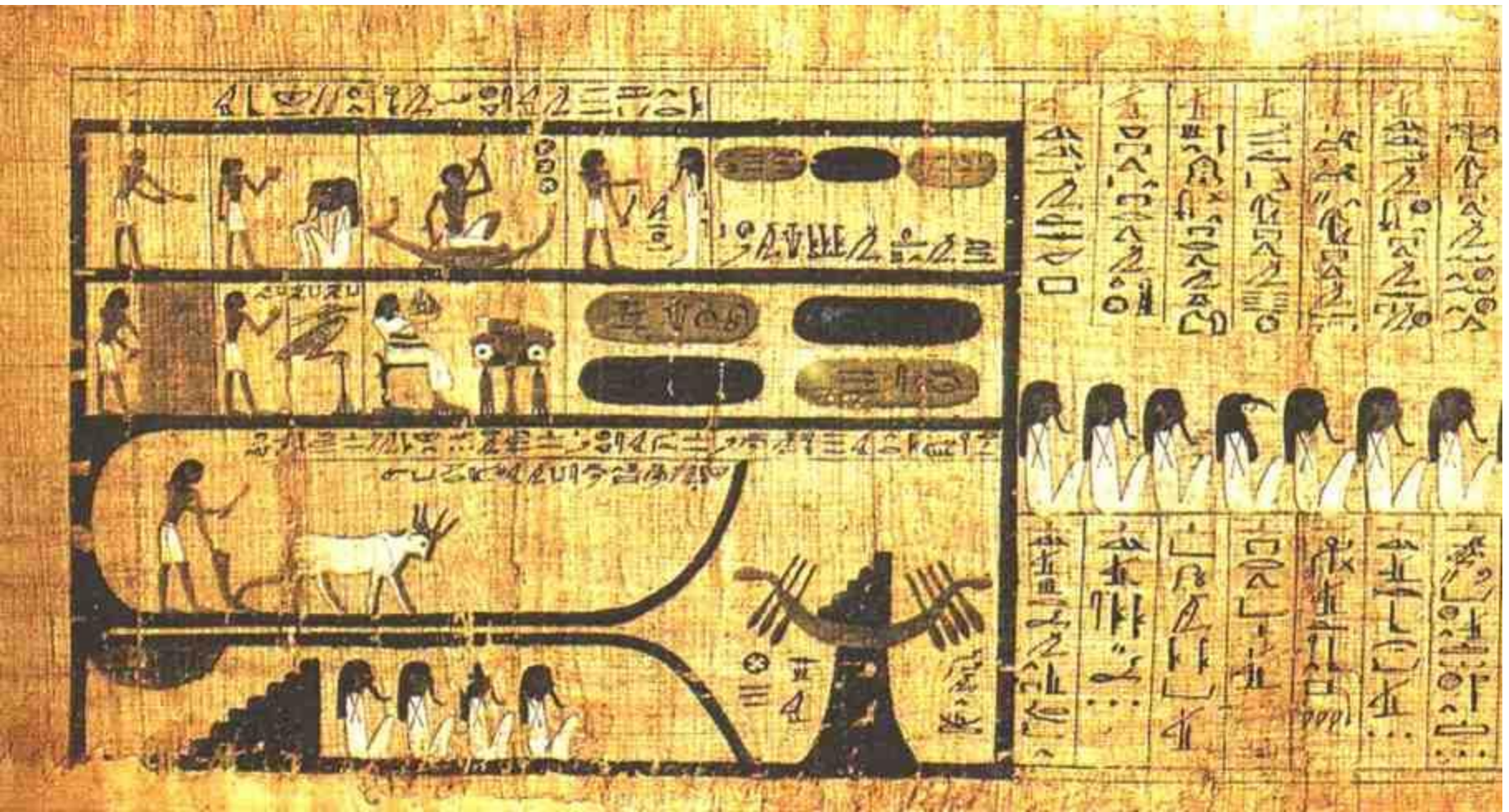


История Египта подразделяется на четыре эпохи:

- эпоха **Раннего царства** ок.3000 – ок.2800гг до н. э.;
- эпоха **Древнего царства** ок.2800 – ок.2250ггдо н.э.
- эпоха **Среднего царства** ок.2050 – ок.1750 до н. э.
- эпоха **Нового царства**:
  - ливийско-саисский и персидский период (525-332 гг до н.э.);
  - греко-римский период (332г.до н.э. – 395 г.н.э.);
  - византийский период (395 -638 гг.н.э.;
  - с 639 г – вторжение арабов в Египет.

эпоха Работы на царства и 3000 до н.э. 2800 до н.э.

- Разработка система иероглифического письма;
- Создание папируса (гр. Papyrus);







Дикий  
зарос  
папи



*Обработанный стебель папируса  
острым ножом разрезали на тонкие  
полоски*



*Уложенные слои покрывали тканью и  
деревянным молотком осторожно  
расплющивали волокна.*

- эпоха Древнего царства ок.2800 – ок.2250ггдо н.э. (строительство пирамид)







Первая – ступенчатая пирамида фараона Джосера - была воздвигнута в Саккаре по проекту сановника фараона – архитектора, врачевателя и мудреца **Имхотепа –Imhotep** XXV11 в. до н. э



эпоха Среднего царства ок.2050 – ок.1750 до н.э.

созданы естественнонаучные сочинения –  
математические и медицинские папирусы





-эпоха **Нового царства**:

-ливийско-саисский и персидский период;

-греко-римский период;

-византийский период;

-с 639 г – вторжение арабов в Египет.



## **Источники:**

Описание : историков ( Манефон, Геродот)

писателей древности

(Диодор, Полибий, Страбон, Плутарх)

## **Археологические исследования;**

*Изучение древнеегипетских текстов на папирусных свитках*

( 1822г. Французский ученый Ж.Ф.Шампольон смог расшифровать египетское иероглифическое письмо)



Handwritten text in a cursive script, likely a historical document or manuscript. The text is arranged in approximately 15 horizontal lines across the left page.

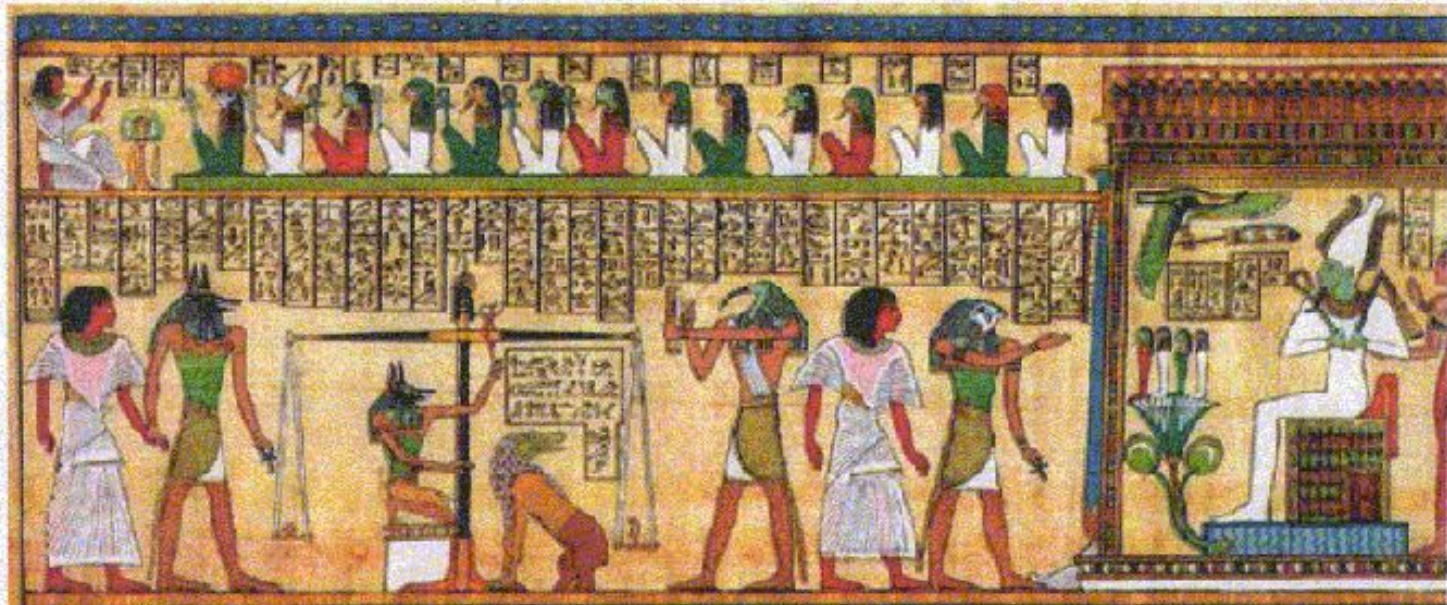
Handwritten text in a cursive script, likely a historical document or manuscript. The text is arranged in approximately 15 horizontal lines across the right page.



- **Папирус из Кахуна** – (разделы о родовспоможении)
- **1У и У папирусы из Рамессумы** – (рациональные и магические приемы врачевания);
- **Папирус Смита** (48 случаев травматических повреждений, прогноз, лечение);
- **Папирус Эберса** (приготовление лекарств, заклинания, косметические средства);
- **Папирус Хёрста** (лечение переломов конечностей и ядовитых укусов);
- **Папирус Бругша** (лечение детских болезней).



# • Мифология и врачевание





# Джехути (греч. Тот)

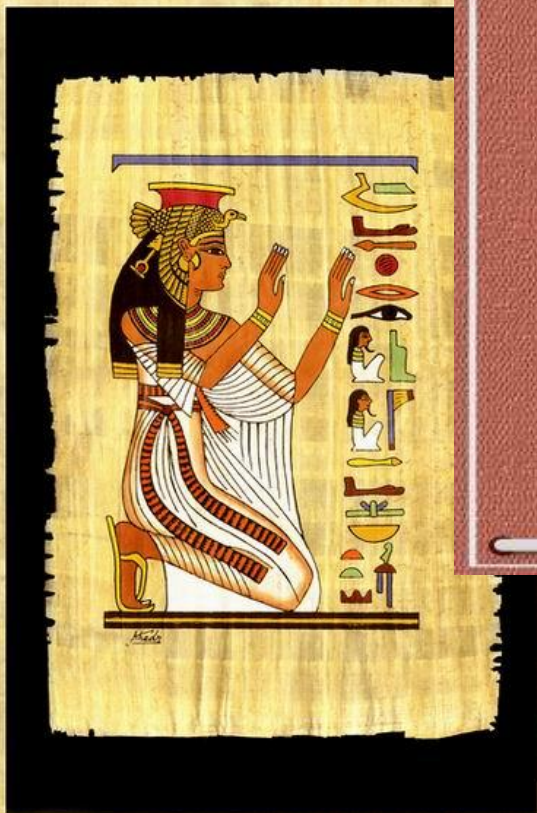




- **Ибис** был священной птицей в древнем Египте. Он символизировал рассвет, утро, так как, стоя в воде, он раньше других птиц приветствовал рассвет. Ибис считался воплощением Тота, бога мудрости и правосудия, которому часто поклонялись в образе Ибиса.



# Богиня Исида- покровительница материнства, врачевания.





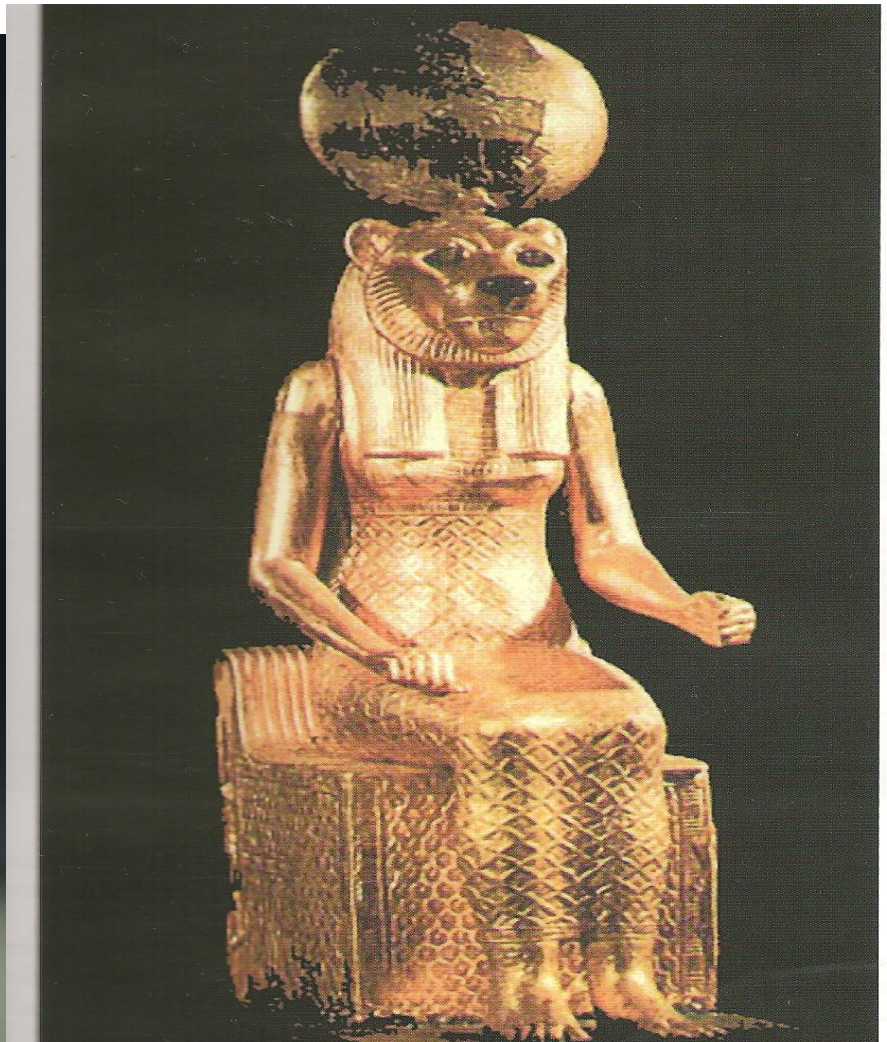
# Богиня ТАУЭРТ (ТАУРТ) -

покровительница родов, материн





Богиня **Сохмет** – покровительница  
древнеегипетских хирургов. (Золото. Ок.  
XU111 в. до н.э.)







- Фрагмент набора хирургических инструментов из храма Кома Омбоса (ок. XI в. до н.э. Египет)

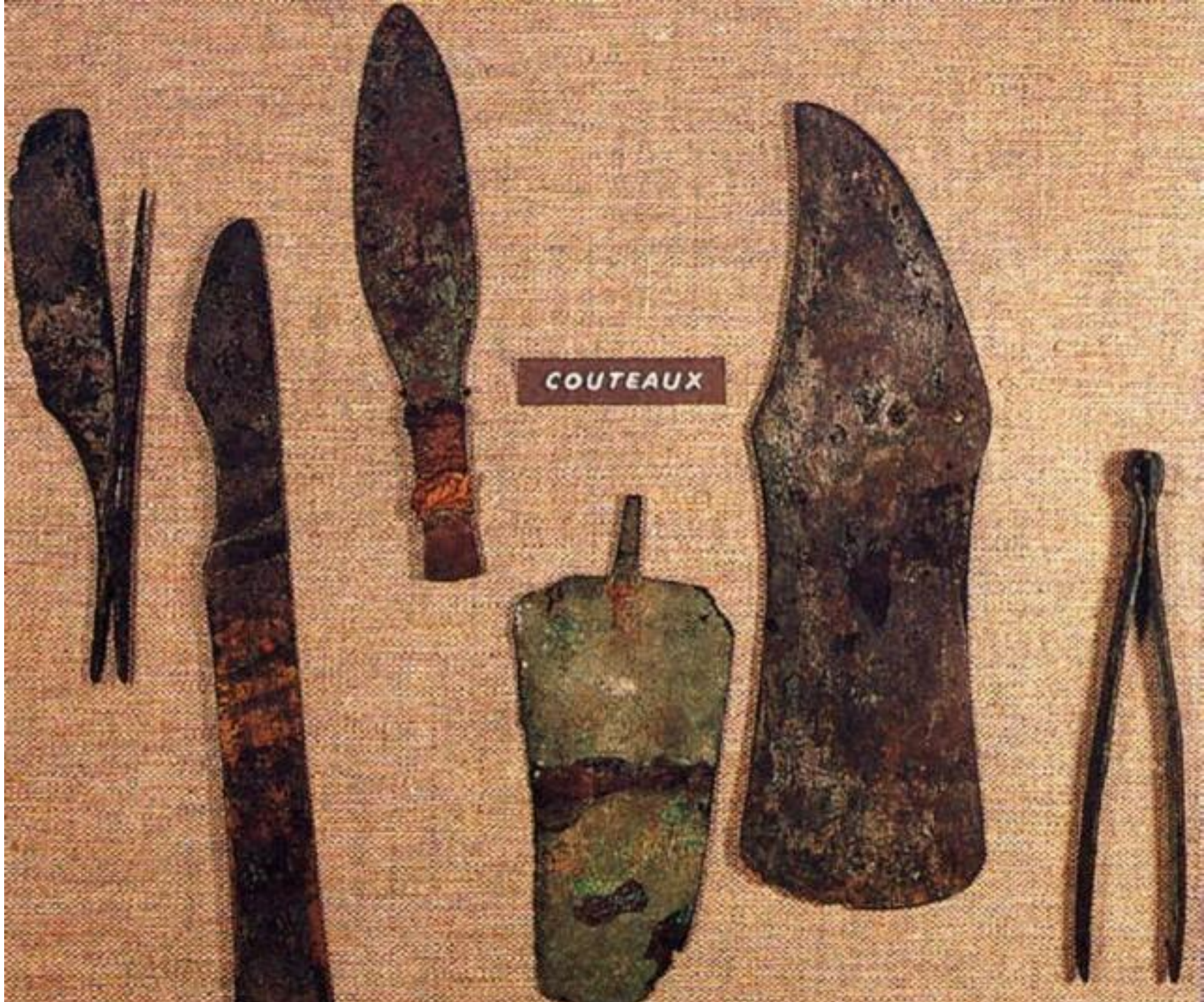




Бронзовые хирургические ножи, из Египта и Месопотамии.

Ножи, подобные этим, возможно, использовались во время мумификации





COUTEAUX









- Протез большого пальца правой стопы. (Дерево, кожа. Ок. X111в. до. Н.э.)

## **Подготовка врачей:**

- Знания врачевания ревниво оберегались и передавались по наследству;
- Медицинские знания приобретались в специальных школах писцов при храмах;
- высших школах писцов - «**домах жизни**».
- лучшими считались школы в :

**Гелиополисе;**

**Саисе;**

**Мемфисе;**

**Фивах.**





• Гелиополис



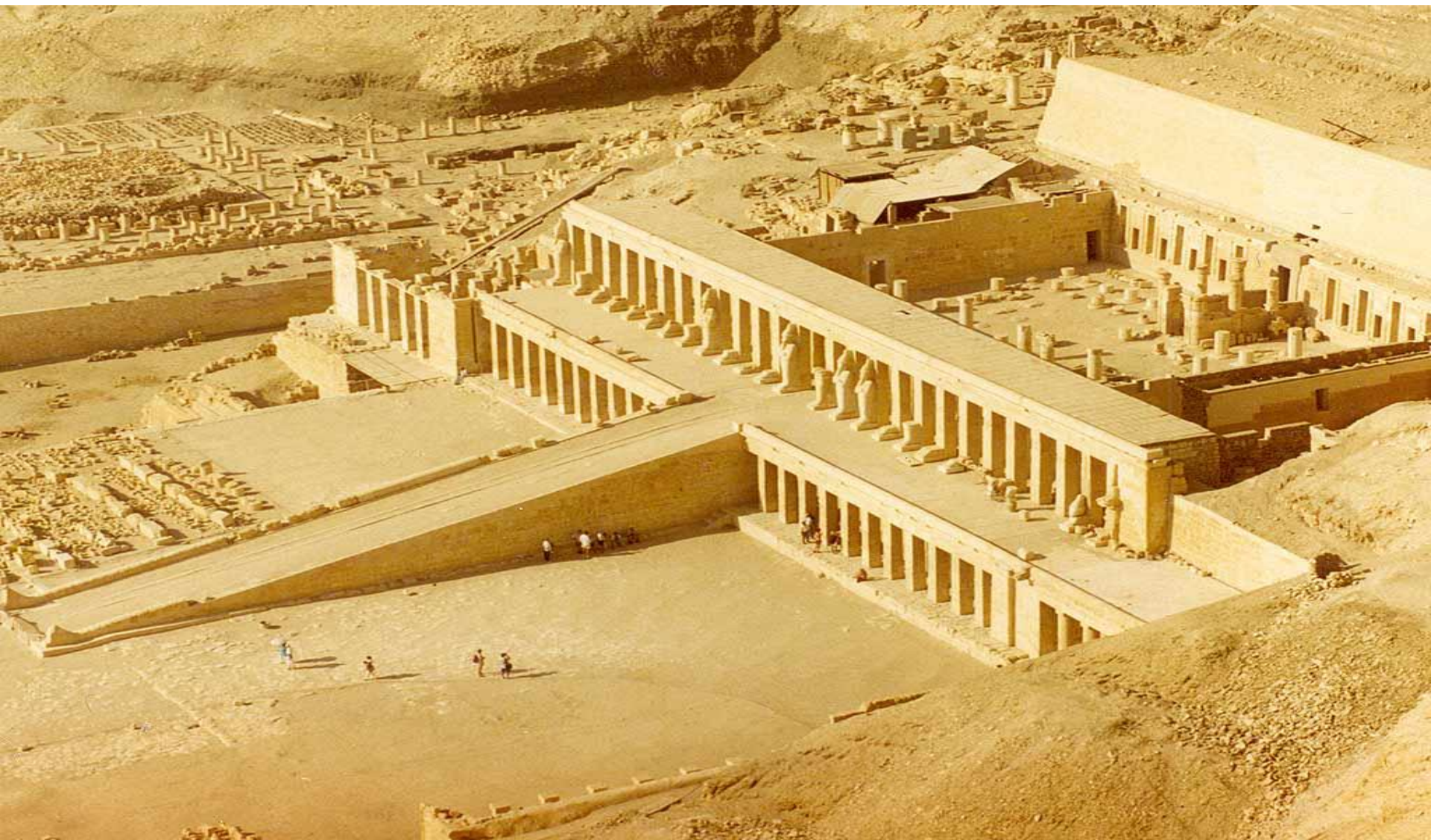
- Фараоны XXI династии переносят столицу в **Саис**, ближе к центрам морской торговли.





• Мемфис

# Храмы Египта

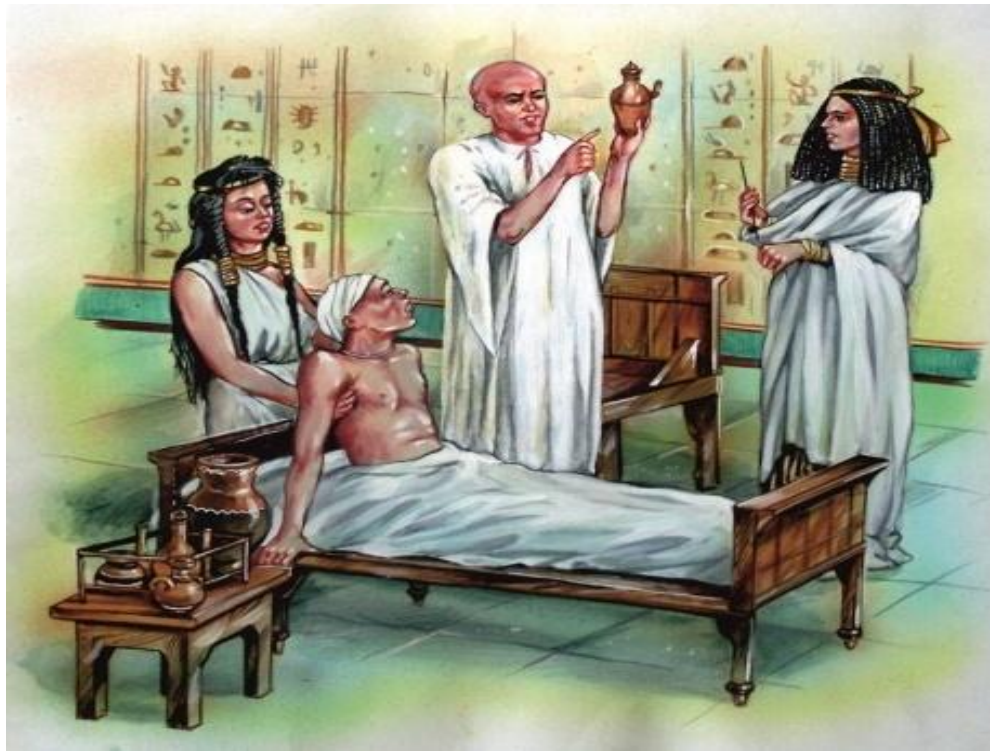






# Врачебная этика:

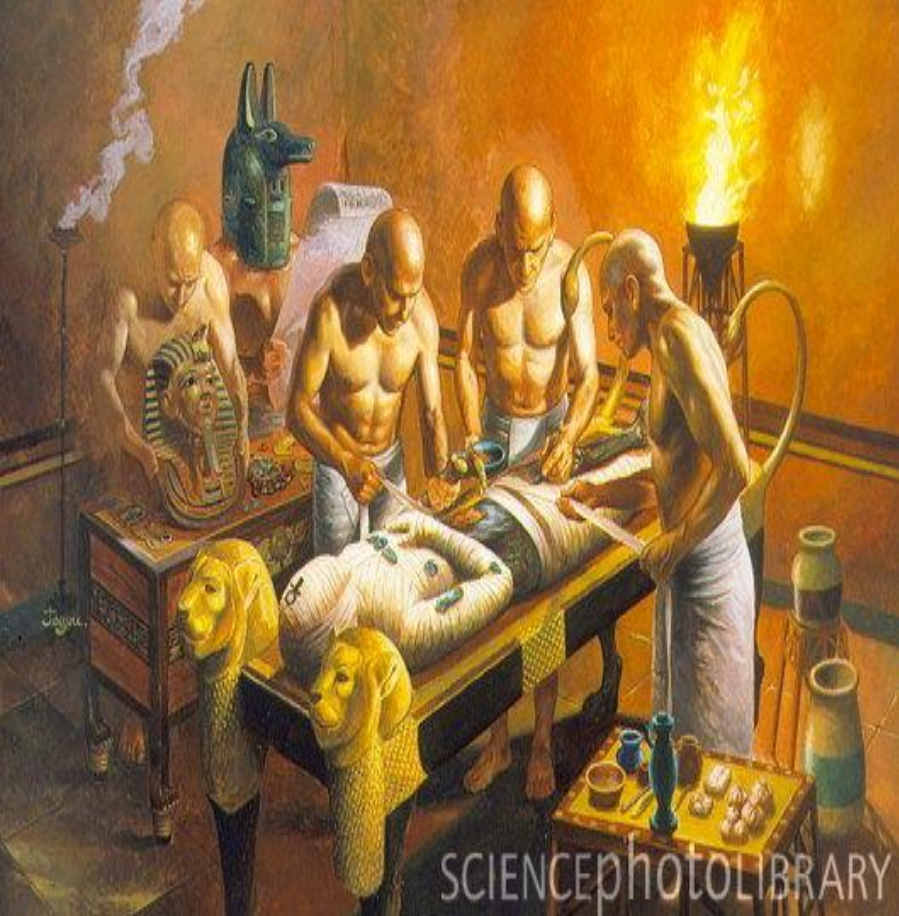
- «... болезнь, которую я могу вылечить»;
- «... болезнь, которую я, может быть, смогу вылечить»;
- «... болезнь, которую я не смогу вылечить».







**Мумификация (Анубис извлекает внутренности умершего, чтобы совершить обряд воскрешения X111в. до н.э. Фивы)**



- Бальзамирование проводилось **Тарихевтами**

- Первые представления о строении человеческого тела **проводилось Тарихевтами** египтяне в основном получали из практики бальзамирования.
- Описали крупные органы:
- Мозг,
- почки,
- печень,
- кишечник,
- Сердце «ib» - сердце «haty» -сердце, душа.















# Причины болезней :

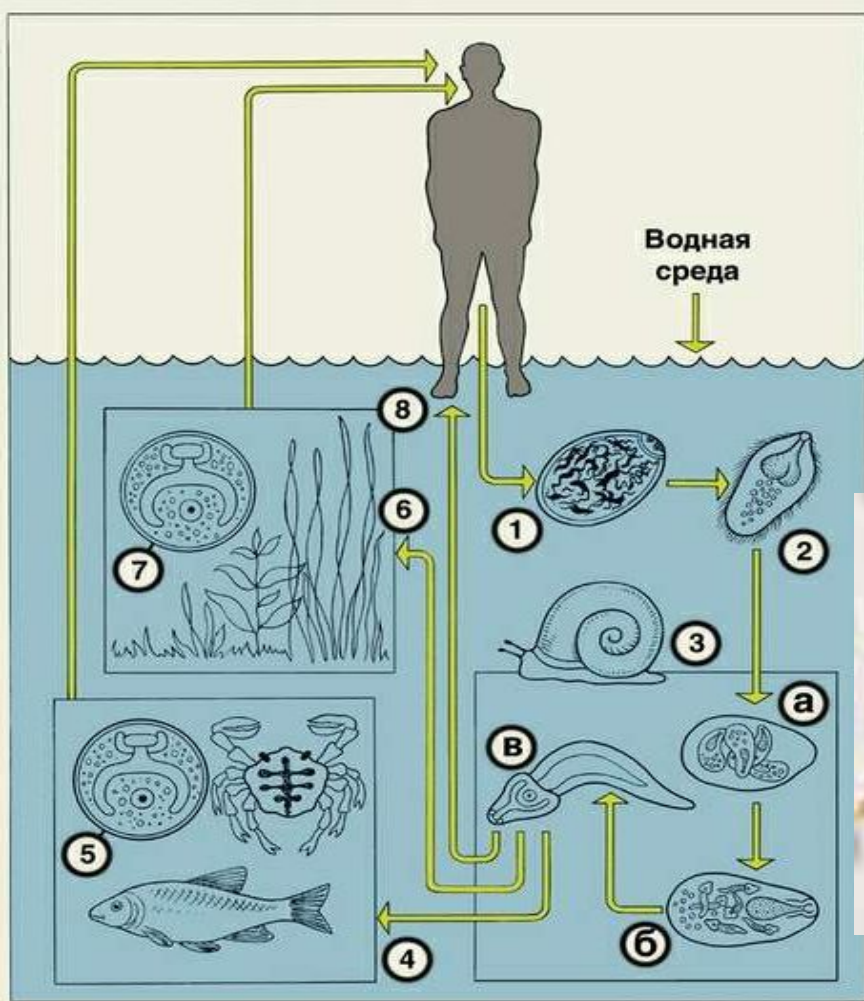
нездоровая пища,

кишечные паразиты,

изменения погоды.







- Шистосомозы** (schistosomoses; синоним: шистосоматозы, шистосомиазы, бильгарциозы) — группа тропических гельминтозов, вызываемых плоскими червями-сосальщиками; характеризуются хроническим течением, поражением мочеполовой системы, кишечника, печени и других органов.



• Зубной червь



## **Гигиенические традиции и предупреждение болезней:**

- Запрещено употреблять сырую воду;
- Одежда полотняная, менялась 2 раза в день;
- Мылись 2 раза в день, 2 раза в ночь;
- Для предупреждения педикулеза (вшивости) (Жрецы) через день стригли волосы на всем теле;
- Для предупреждения паразитарных заболеваний: каждый месяц 3 дня подряд принимают рвотные, слабительные, мочегонные средства.







**Лекарственные средства** для лечения органов пищеварения, дыхательных путей, уха , горла, носа, глазных болезней, кожных, паразитарных подробно описаны в папирусе Г. Смита (900 прописей).

В лекарствах использовались :

Растения - лук, чеснок, салат, бобы, финики, лотос, гранат, алоэ;

Минеральные вещества –сурьма, сера, железо, свинец, глина, селитра.











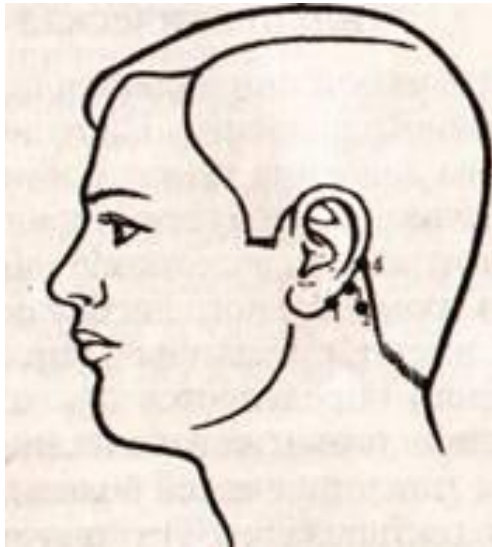
# Клеопатра



"Клеопатра"







- Применение пиявок в Древнем Египте

Бастет —  
древнеегипетская богиня любви и  
веселья, почиталась в образе

КОШКИ.





