
Урок в 4 классе по теме:
**«Древнерусский
город – крепость»**

Остова Тамара Анатольевна-
учитель Изобразительного искусства
ГБОУ СОШ № 591 Невского района
Санкт - Петербурга

Древнерусский город-крепость



Средневековую Русь соседние североевропейские страны называли «Гардарикой» - страной городов.

«Родной угол»



- Для города обычно выбирали для удобства обороны место для строительства крепости на мысу – на стрелке слияния реки и притока – рождался «родной угол» (в плане напоминал треугольник.

Кре́мль

СТАРАЯ КРЕПОСТЬ

1. Папская башня (Кармелока) 15–16 вв.
2. Башня Колпак 14–16 вв.
3. Тегвинская башня 14–16 вв.
4. Лаская башня 15 в.
5. Денная башня 2–16 вв.
6. Новая Западная башня 1544 г.
7. Западный каземат с малой Западной башней 14–17 вв.
8. Башня Рожанка 14–16 вв.



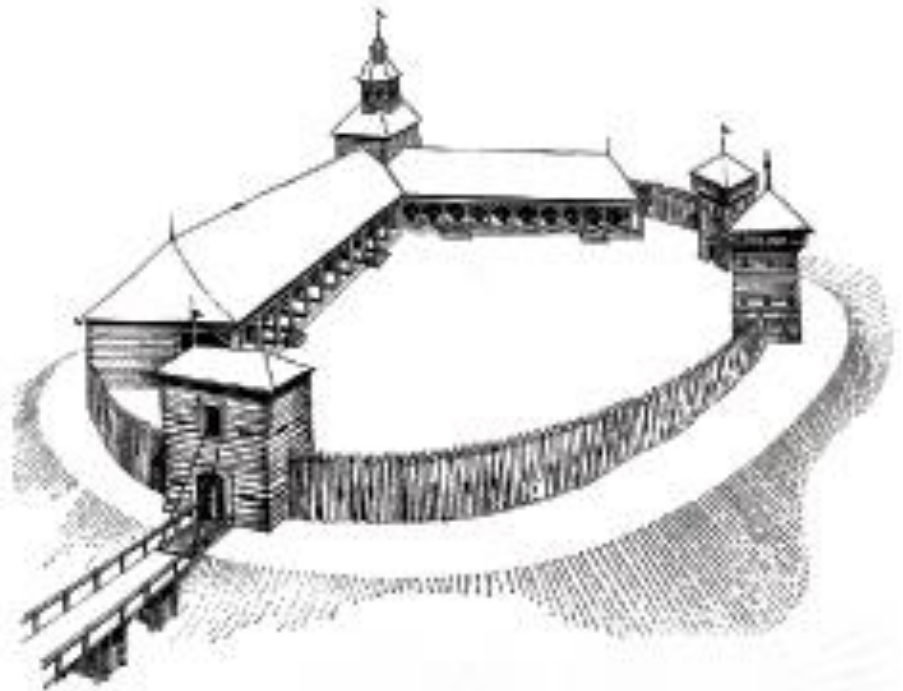
9. Комендантская башня 15 в.
10. Лянцкоронская башня 14–16 вв.
11. Новая Восточная башня 1544 г.
12. Водная башня (Смотрицкая) 15–18 вв.
13. Подубашня на Замковом мосту 15 в.
14. Место расположения порохового погреба и Чёрной башни 15–16 вв., под обломками которой погиб в 1672 г. Ежи Володомский
15. Вход во двор замка
16. Подземелье восточного каземата ("домговая яма")

17. Остатки фундамента замкового костёла св. Станислава
18. Северный двор (бастион), 1790 г.
19. Южный двор (бастион), 16 в.
20. Замковый мост
21. Новый замок, 1617–1621 гг., 18 в.
22. Подземная галерея, 16 в.
23. Место Поляных ворот, 1544 г.
24. Остатки башен 2–3 вв.
25. Дико-римская башня (маяк Южная № 1)
26. Дико-римская башня

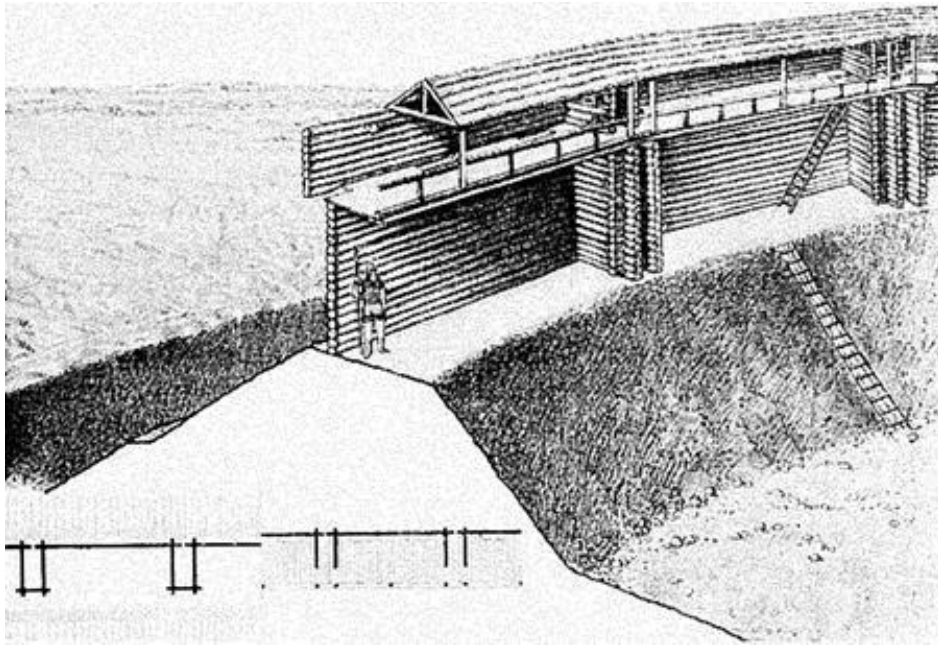
- Само слово «город» означает «укрепленное место» и произошло от слова «городить», т.е. отгораживать крепостной стеной. Кремлем называли центральную укрепленную часть русского города.

Тын – тип крепостной стены

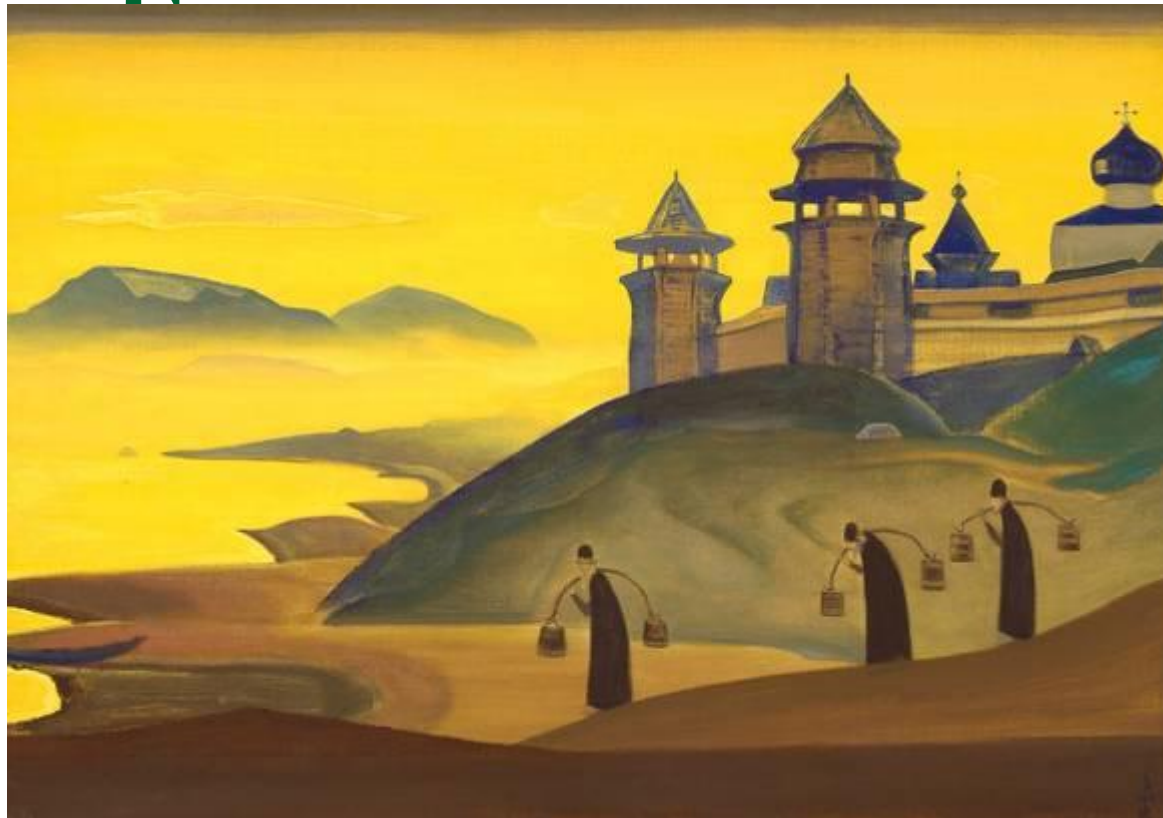
- Простейший и самый древний тип крепостной стены – тын. Наиболее высокой стена тына была на ровной местности, а наименьшей – на высоком, с крутыми откосами, земляном валу.



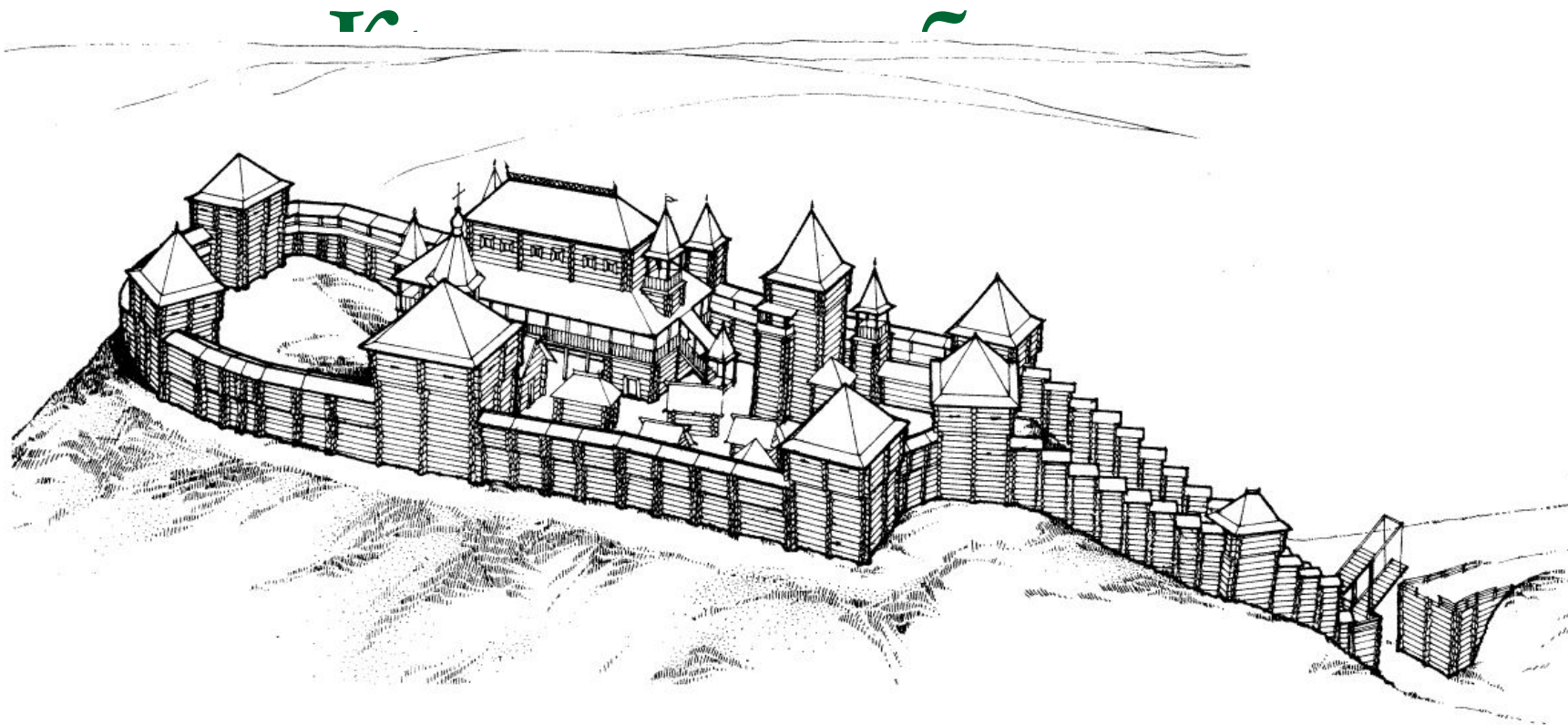
«Боевой ход»



- В верхней части стены устраивали «боевой ход» - открытую или покрытую тесовой кровлей галерею с бойницами. Боевой ход позволял защитникам крепости маневрировать во время обороны.



- Внутри крепости находились оружейные и хозяйственные мастерские, огороды и церковь. Люди жили в избах у стен крепости, и с появлением неприятеля жители бросали свои дома и искали спасения в укрепленном городе.

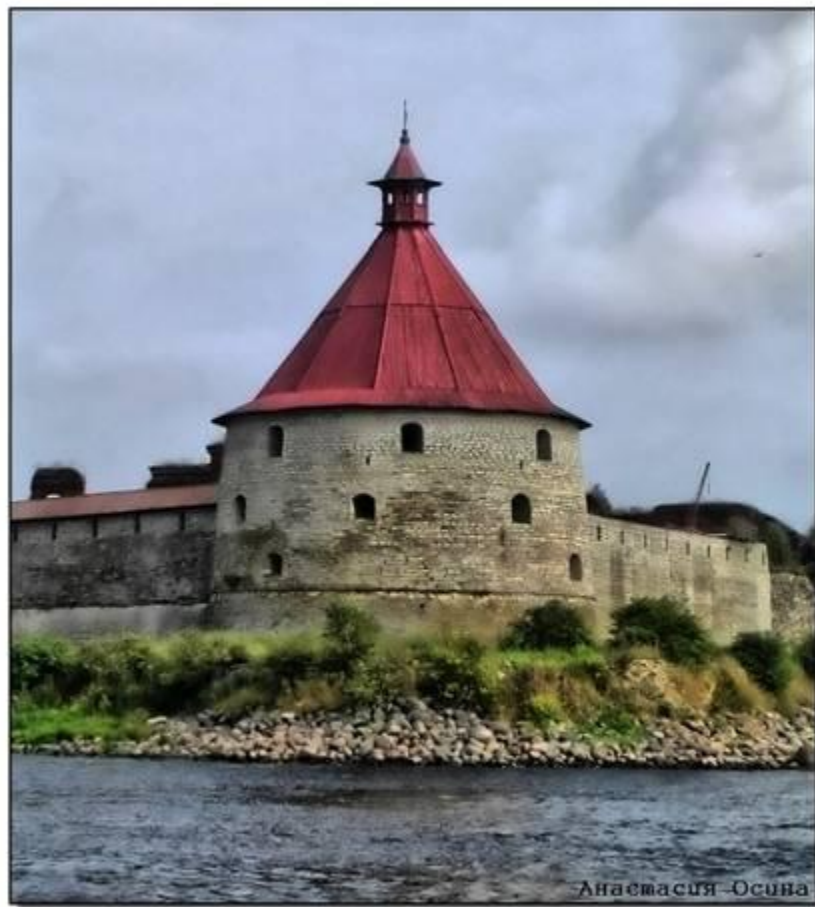


- Башни ставили недалеко друг от друга, и неприятель попадал под перекрестный обстрел

Традиционные формы



Шестиугольные башни с шатрами и караульные вышки



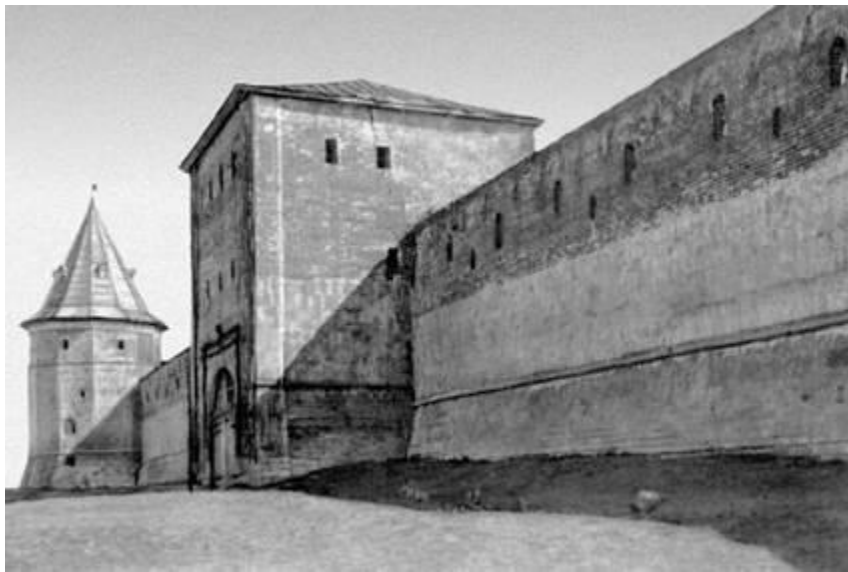
Крепостные башни



Контуры стен почти в точности
повторяли очертания берегов рек



Крепостные стены





- В центральной башне строили хорошо укрепленные въездные ворота, а для того чтобы перебраться через ров с водой, - деревянный узкий мост, который уничтожали в момент опасности

Аполлинарий Михайлович Васнецов





Старая Москва



199. Старая Москва. Улица деревянного города. Гравюра В.А. Плещинского



doseng.org



В Московском Кремле





Основание кремля (1917г.)





