



Урок по Кубановедению.

**Тема: «Разнообразие
животного мира моей
местности.»**

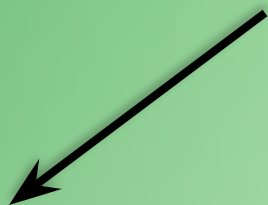




В каком районе мы живём?

Выселковский район лежит
в полосе степей.

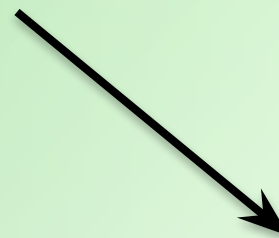
Животный мир подразделяется на



Степные животные

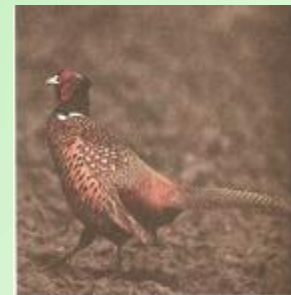
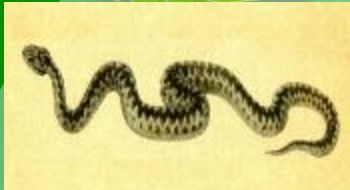


Лесостепные животные



Животные водоёмов

Животные степей.

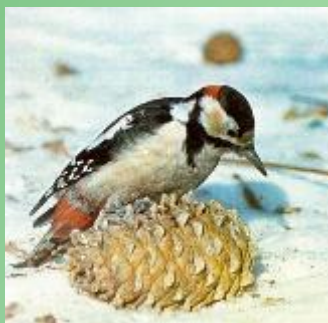




Грызуны степей.



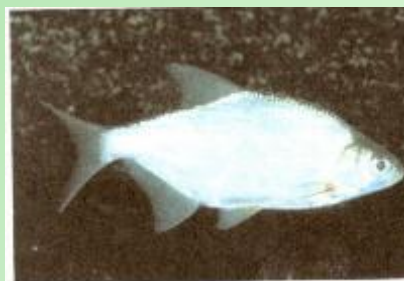
Животные лесостепей.



Животные водоёмов.

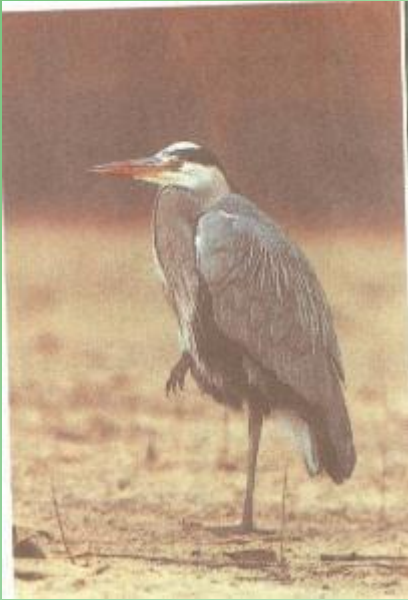


РЫБЫ.





Птицы водоёмов.





Земноводные.





Спасибо за урок!