

В каком значении мы использовали слово «тело» при изучении раздела « Мир как дом»?

Телами называют все предметы и живые существа, окружающие нас.

Толковый словарь Ожегова.

Тело

1. - основная часть, корпус чего-нибудь.

Пример: Т. орудия (ствол). Т. мины. Т поршня. Т. плотины (ее основная часть).

Вегетативное т. гриба (грибница). Рудное т. (скопление руды). Т. дерева (ствол).

2. - часть этого организма, исключая голову и конечности, туловище.

Пример: Массаж тела.

3. - организм человека или животного в его внешних, физических формах.

Пример: Части тела. Войти в т. (пополнить; прост.). Спасть с тела (похудеть; прост.). В

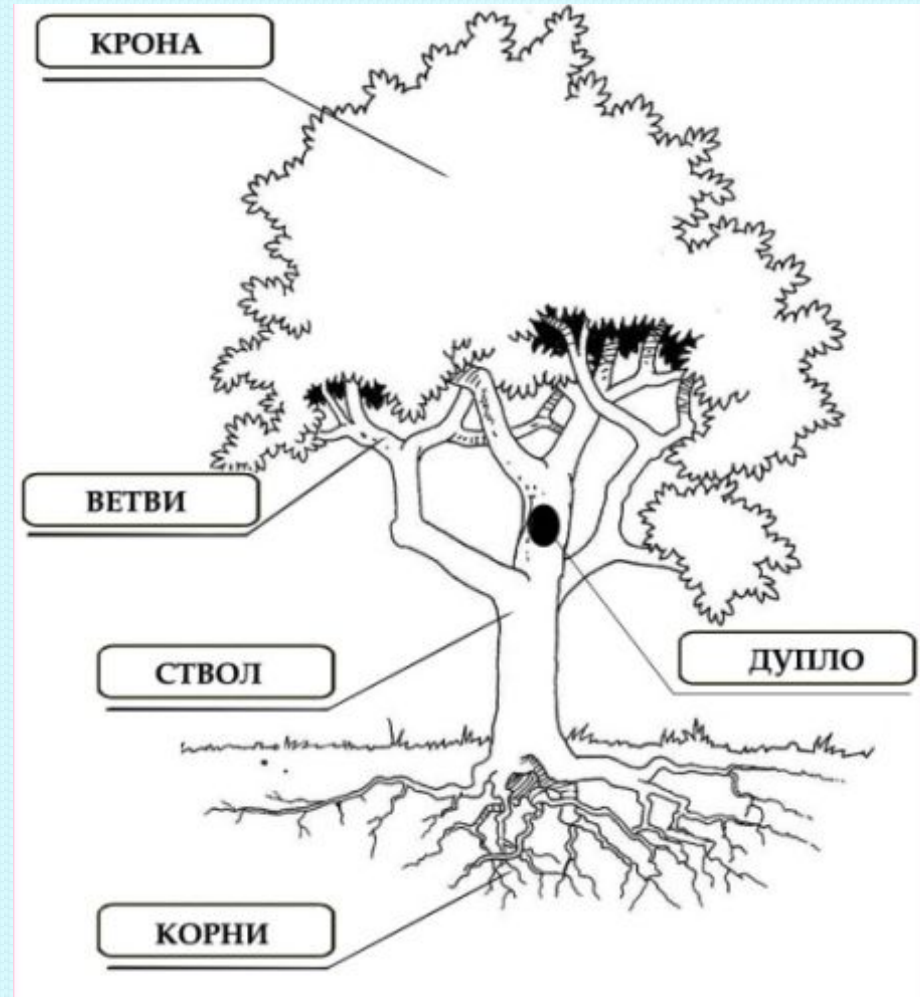
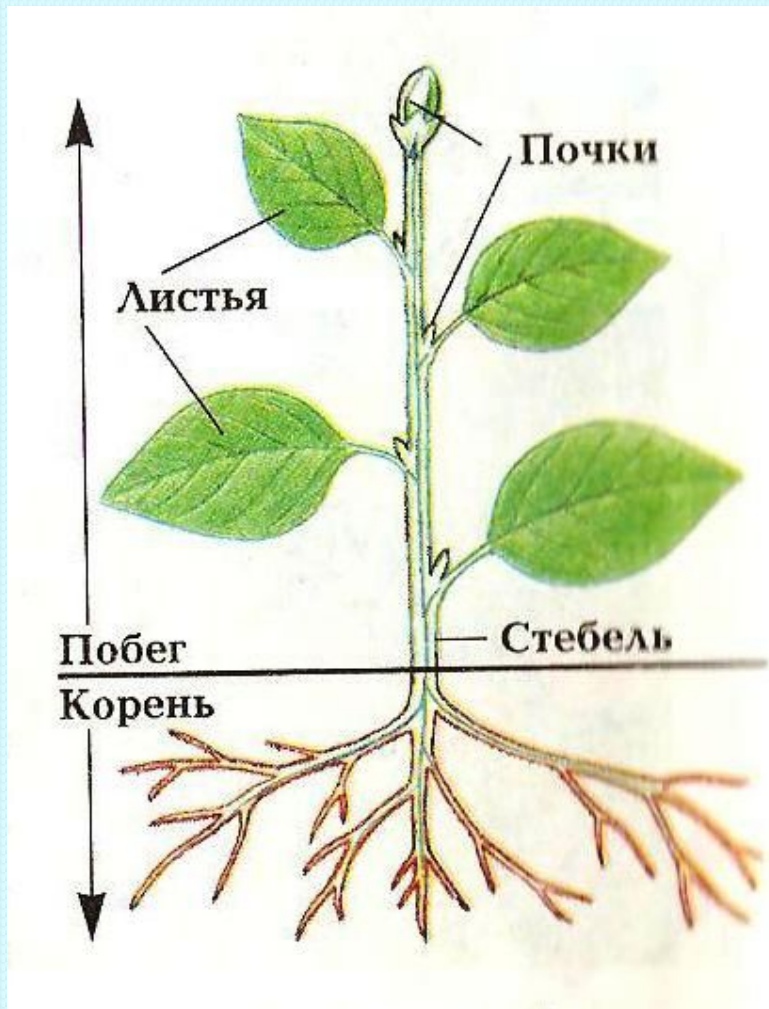
теле (полный, тучный; прост.). Голое т. (без одежды). Мертвое т. (труп.).

4. - отдельный предмет в пространстве

Пример: Твердые, жидкие и газообразные тела. Геометрическое т.

Вспомним!

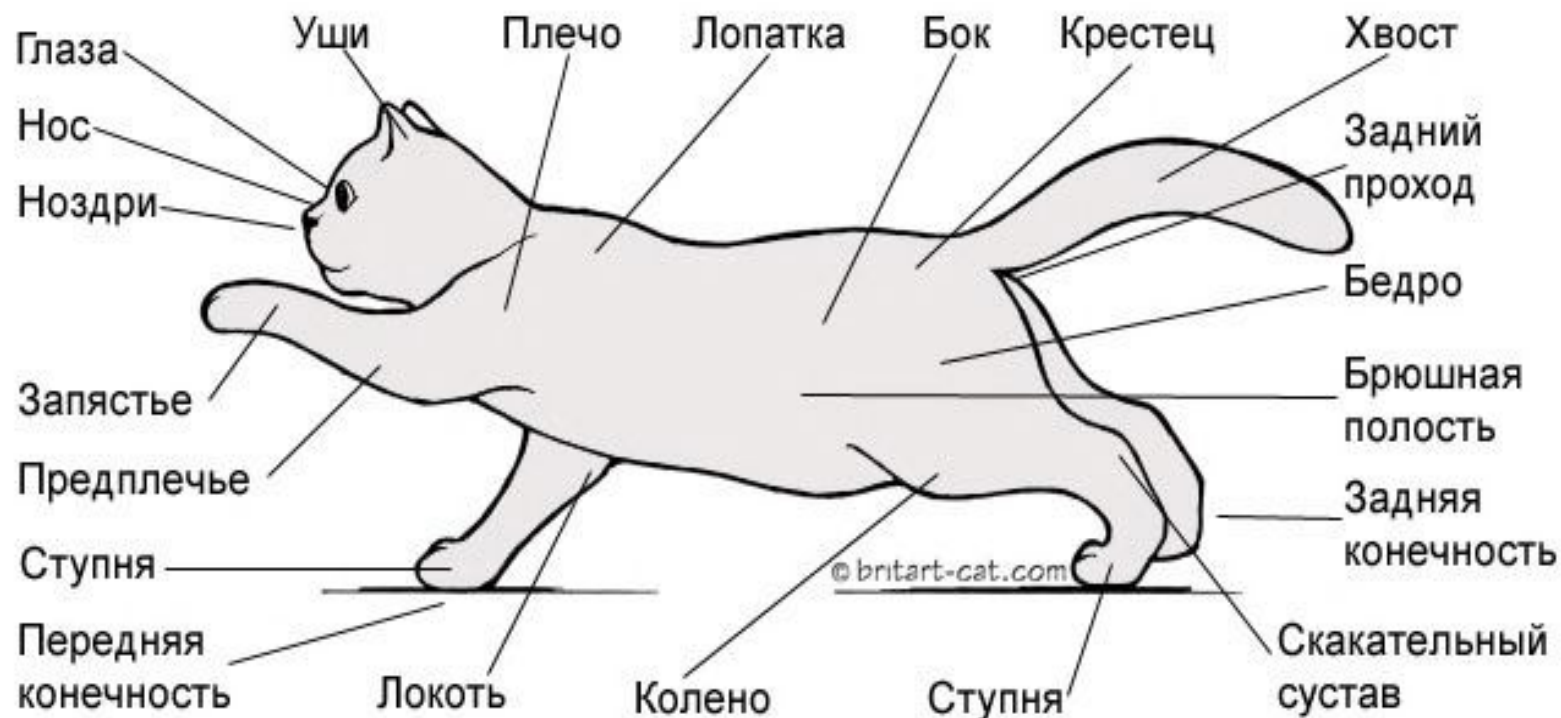
Какие части растения вы знаете?



Вспомним!

Расскажите о строении тела животных.

Основные части тела кошки



Вспомним!

Что вы знаете о строении тела человека?

Кукла – уменьшенная копия человека

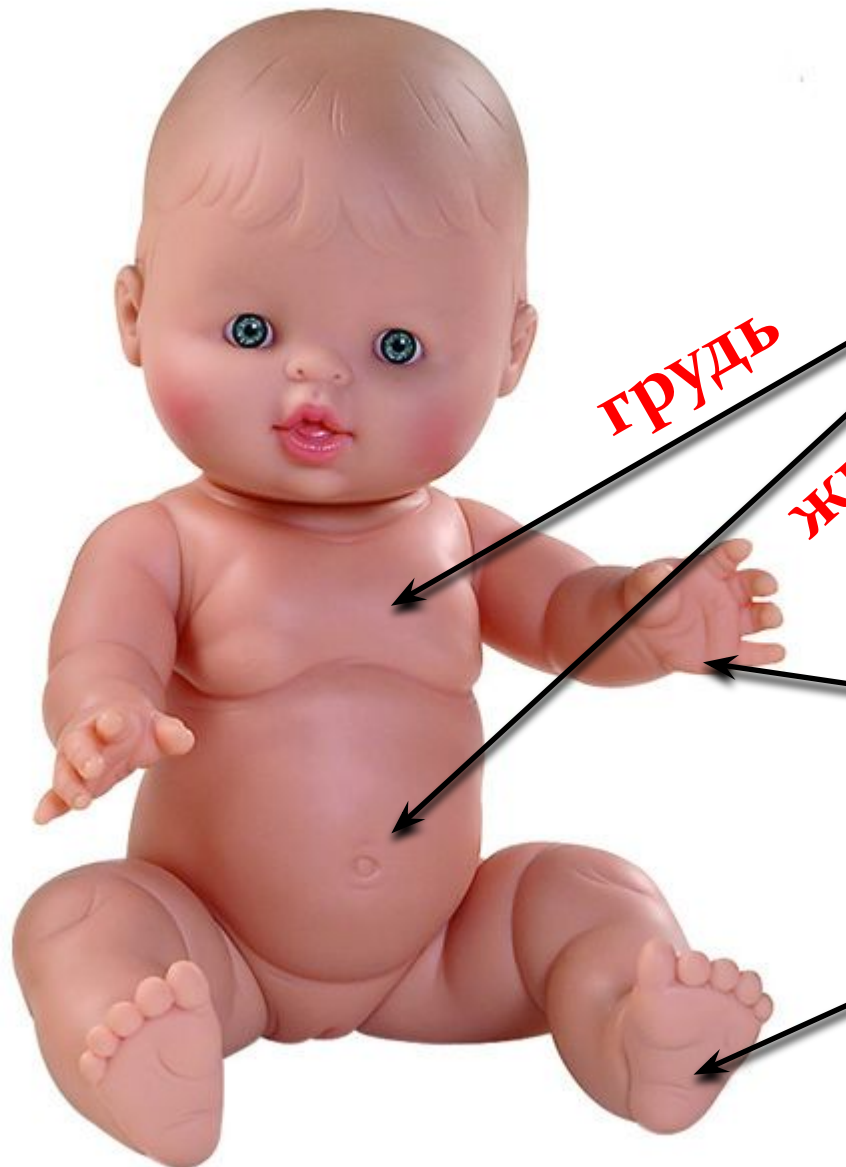


Есть:

- голова;
- шея;
- туловище;
- ноги и руки.

Внешние части тела

С. 48 2 абзац



Туловище:

ГРУДЬ

ЖИВОТ

СПИНА

Верхние

Нижние

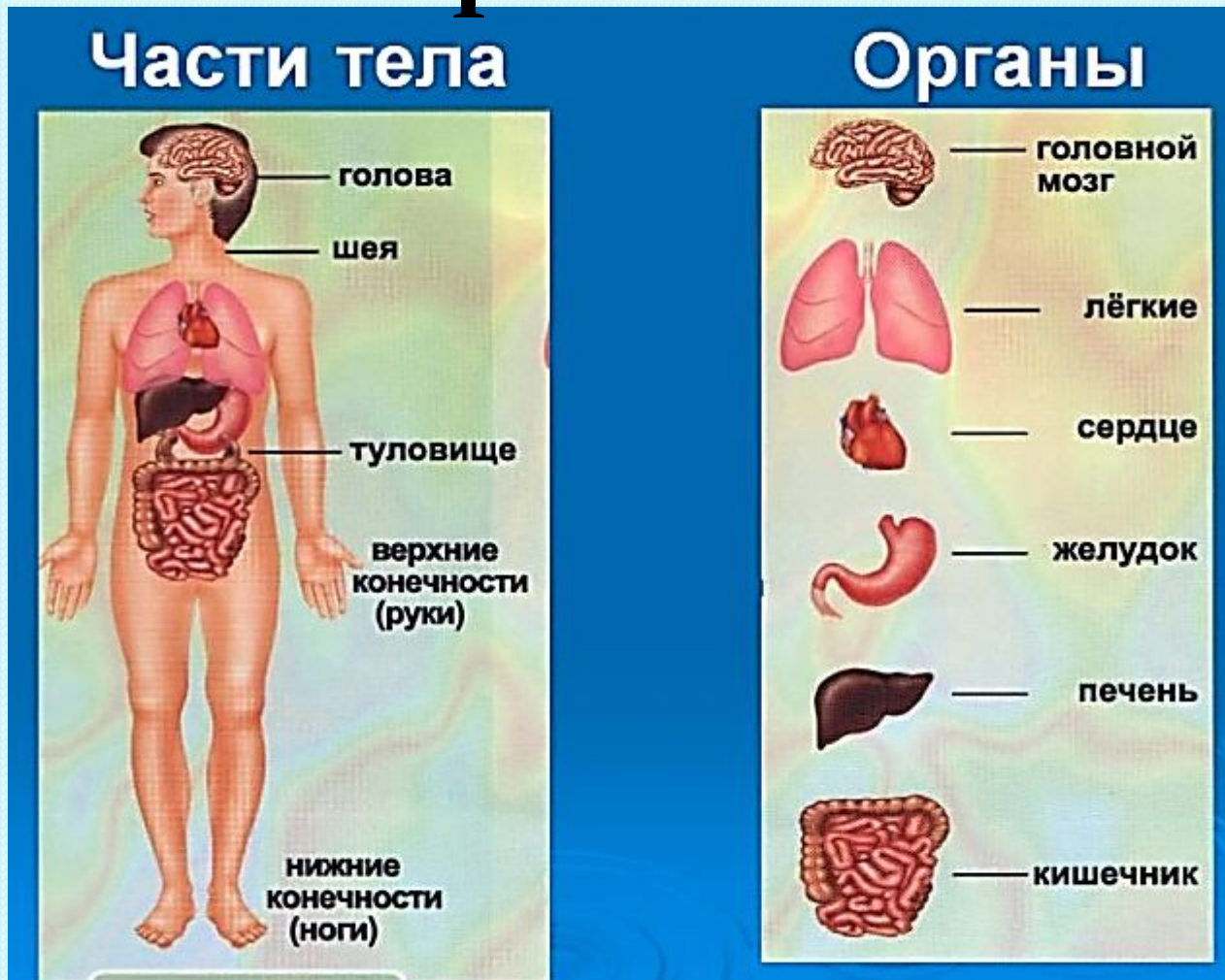
КОНЕЧНОСТИ

С. 48- 49 3 – 4 абзац

Орган – это часть организма, которая имеет определенное строение и выполняет определенную работу.

Система органов – органы, выполняющие общую работу.

Организм



С. 50- 51
С. 27 №4 РТ

№ 1

Системы органов:

Скелет и мышцы

- опорно - двигательная

**Глотка, ротовая полость,
пищевод, желудок, печень,
кишечник**

- пищеварительная

**Трахея, бронхи, лёгкие и
носовая полость**

- дыхательная

Сердце, сосуды

- кровеносная

**Мозг: головной, спинной;
нервы**

- нервная