

Русский язык 4 класс
Именительный и винительный
падеж имен существительных

Выполнила Вороширина С.Н.,
учитель начальных классов.

**Начинается урок,
Он пойдёт ребятам впрок.
Постараемся понять -
Будем грамотно писать.**



Чистописание

Чистописание

а я у ю

Чистописание

- а я у ю

- аяую яюаа уюая юуяа

Поставьте существительные в винительный падеж

- Кукла
- вишня
- игра
- ручка
- победа
- Юля
- книга

Сравни

что?

- В питомнике растёт кедр.

что?

- Ребята выращивают кедр.



И. п.

- В питомнике растёт кедр.

В. п.

- Ребята выращивают кедр.



Задание на карточках.

Спишите текст. Разберите по членам предложения. Определите падеж имен существительных.

Ребята играли в мяч. Мяч летал высоко и удивительно легко прыгал. Вдруг налетел сильный ветер. Он погнал мяч по дорожке. Мальчики стали догонять мяч. Всем было весело вступить в спор с ветром.

Проверь

Ребята играли в м **В.п.** Мяч **И.п.** летал высоко и

удивительно ле**г**ко прыгал. Вдруг налетел

сильный ветер. Он погна**л** мяч по доро**ж**ке.

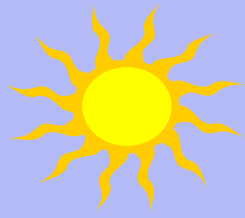
Мальчики стали догонять м **В.п.** Всем было

весел**о** вступить в спор с ветром.

Электронная физминутка для глаз.

«Посмотри вокруг»

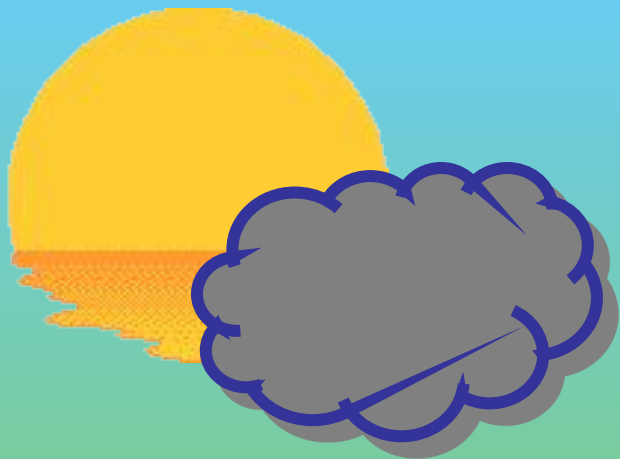




Ребята!

Берегите зрение!





- Лес растёт медленно.
- Лесник охраняет лес.

- Взошло солнце.
- Туча закрыла солнце.





И. п.

- Лес растёт медленно.

В. п.

- Лесник охраняет лес.

И. п.

- Взошло солнце.

В. п.

- Туча закрыла солнце.



**ИМЕНИТЕЛЬ-
НЫЙ**

ПАДЕЖ

КТО?

ЧТО?

НЕТ ПРЕДЛОГОВ

ПОДЛЕЖАЩЕЕ

**ВИНИТЕЛЬНЫЙ
ПАДЕЖ**

КОГО?

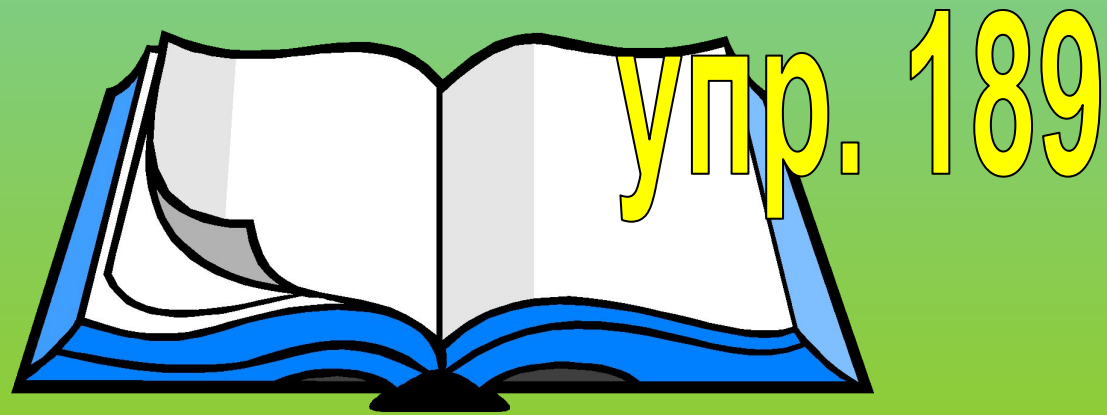
ЧТО?

**В, НА, ЗА, ПРО,
ЧЕРЕЗ**

**ВТОРОСТЕПЕН-
НЫЙ ЧЛЕН**

падеж	вопросы	предлоги	член предложения
И.п.	кто? что?	—	гл. чл.
В.п.	кого? что?	в, во, на, за, через, про	вт. чл.

Откройте учебник, стр. 106.



Определи падеж выделенных слов.

- Мы увидели **город** ранним утром.
- **Город** утопал в зелени садов.
- **Карнавал** весело шумел.
- Ребята пришли на **карнавал**.

ВЫВОД:

Если существительное отвечает на вопрос **что?** и в предложении является главным членом, оно стоит в **форме именительного падежа**.

Если существительное отвечает на вопрос **что?** и в предложении является второстепенным членом, оно стоит в **форме винительного падежа**.



**1. Я отлично работал,
всё понял,
могу объяснить другому.**



**2. Я хорошо работал и
всё понял.**



**3. Я хорошо работал, но
у меня остались вопросы.**

