

РИМСКОЕ ОБЩЕСТВО



Учитель истории ГБОУ СОШ № 274 Кировского
района Санкт-Петербурга Михайлова
Анастасия Романовна

ОСНОВОЙ РИМСКОГО ОБЩЕСТВА БЫЛА ФАМИЛИЯ.



Фамилия (лат.familia) –
большая семья,
состоящая из отца, его
жены, детей, жён и
детей взрослых
сыновей и рабов.

РИМСКАЯ СЕМЬЯ БЫЛА ПАТРИАРХАЛЬНОЙ

- Патриархальная (греч. pater - отец и arche - начало, власть) семья – семья, во главе которой стоит мужчина.



ОТЕЦ

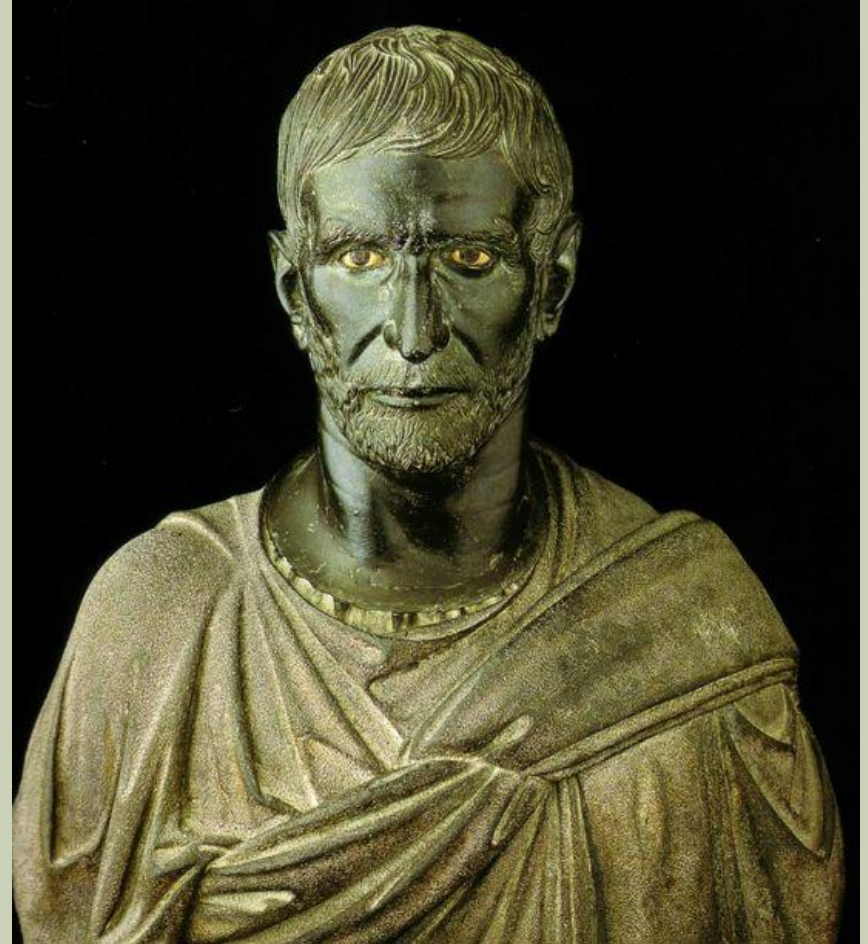
- Обладал неограниченной властью над домочадцами: мог судить и даже казнить их.
- Заведовал финансовыми и хозяйственными делами.



ЯРКИМ ПРИМЕРОМ ДЛЯ ВСЕХ БЫЛ БРУТ КАПИТОЛИЙСКИЙ.

Задание:

Откройте учебник на стр. 188, прочитайте об обязанностях главы дома и объясните, почему Брут Капитолийский был для римлян образцом гражданина?



- Римляне считали Брута Капитолийского идеалом истинного гражданина потому, что он ставил интересы Родины выше личных.
- Не считаясь со своими чувствами Брут приказал собственным казнить сыновей, уличённых в заговоре против республики.

МАТЬ

Как вы думаете,
каким было
положение женщин
в Древнем Риме?



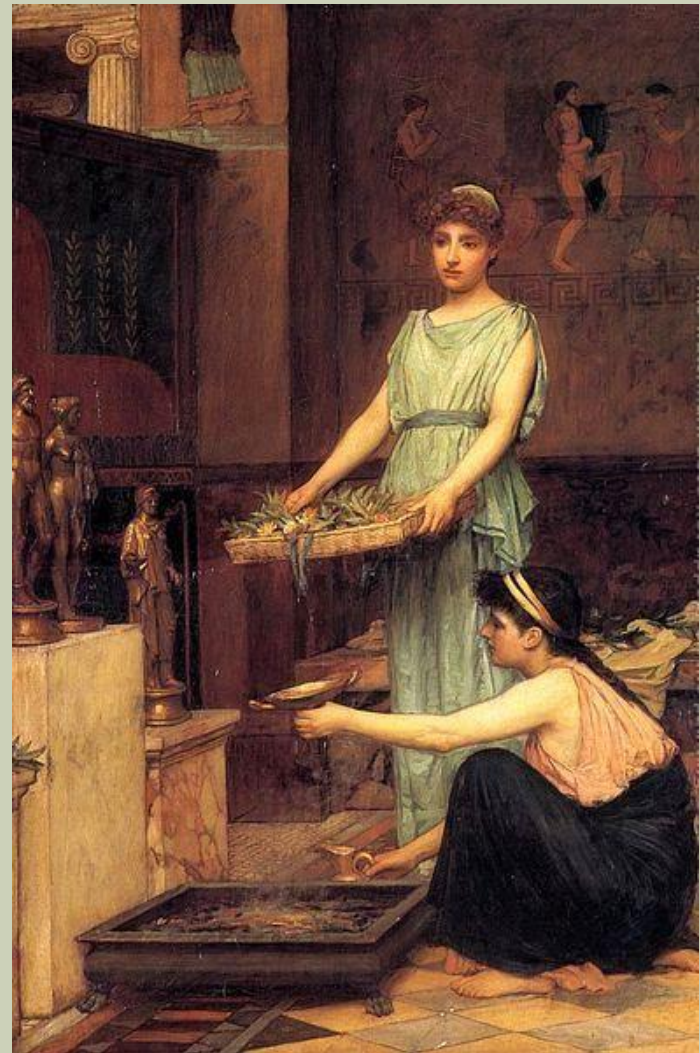
О ЧЁМ СВИДЕТЕЛЬСТВУЮТ СЛЕДУЮЩИЕ ФАКТЫ:

- У женщин в Риме не было личных имён, они носили лишь родовое имя отца?
- В свадебной процессии за молодой женой несли веретено и прялку?



ИЗВЕСТНО, ЧТО

- Римская девушка всегда находилась в чьей-либо власти: сперва отца, потом мужа.
- Вся работа по дому ложилась на женщину и домашних рабов.



ОДНАКО, ДАВАЙТЕ ВСПОМНИМ, КАКИМ БЫЛО ПОЛОЖЕНИЕ ЖЕНЩИН В ДРЕВНЕЙ ГРЕЦИИ?

- Могла ли девушка посещать театральные представления и Олимпийский игры?
- Присутствовали ли гречанки на пирах?



ЖЕНЩИНЕ В РИМЕ БЫЛА ПРЕДОСТАВЛЕНА БОЛЬШАЯ СВОБОДА, ЧЕМ В ГРЕЦИИ.

- Она принимала участие в воспитании детей.
- Вместе с мужем посещала пиршества.
- Пользовалась в семье почётом и уважением.



КАК ВЫ ДУМАЕТЕ, ПОЧЕМУ У ЗАМУЖНЕЙ РИМЛЯНКИ, МАТРОНЫ, БЫЛИ ЭТИ ПРИВИЛЕГИИ?

- вспомните, какую роль сыграла женщина в жизни Рима на заре его истории?



МАТЬ СЕМЕЙСТВА (МАТРОНА) :

- Следила, чтобы поведение всех ее членов фамилии было достойным
- Заботилась о приумножении благосостояния семьи и общественного уважения к ней.



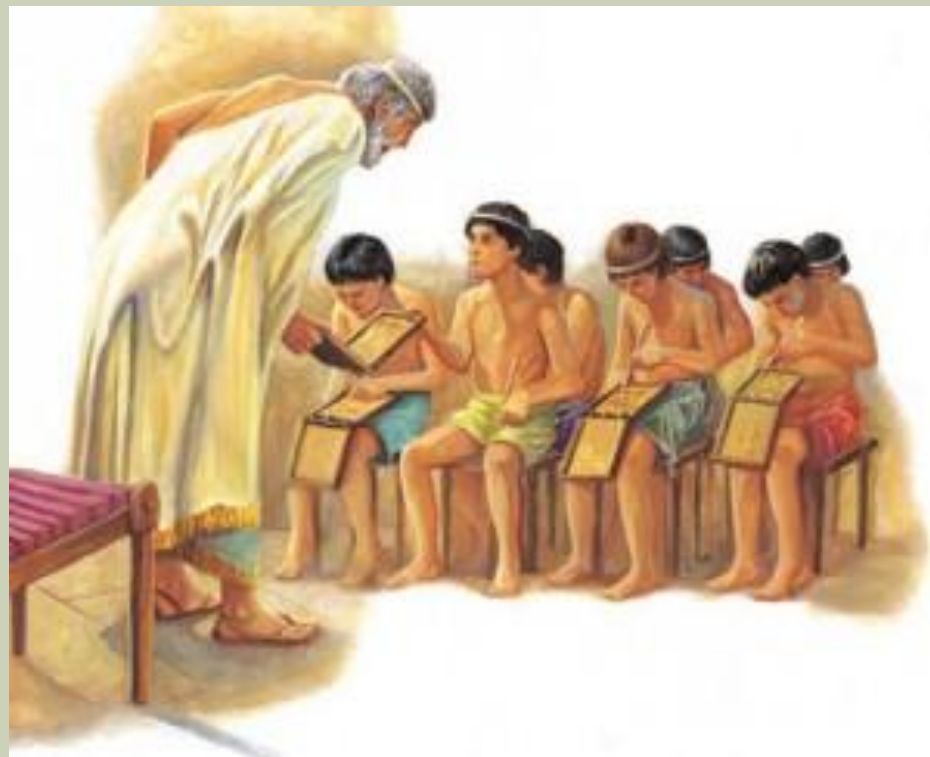
ДЕТИ

- Предположите, какими были требования к воспитанию детей в патриархальной римской семье?



ДЕТИ В ДРЕВНЕМ РИМЕ

- Воспитывались в строгости.
- Должны были выказывать родителям уважение и преданность.



В РИМСКОЙ СЕМЬЕ

- Новорождённого обмывали и клали к ногам отца. Признавая ребенка своим, отец поднимал его на руки, но он также мог отвергнуть его.
- Отец имел право трижды продать в услужение собственного сына, чтобы спасти семью от банкротства.

В 14 ЛЕТ МАЛЬЧИКА ПРИЗНАВАЛИ ПОЛНОПРАВНЫМ РИМСКИМ ГРАЖДАНИНОМ:

- Его приводили на форум, где в торжественной обстановке впервые надевали на него одежду взрослого.



ПАТРОНЫ И КЛИЕНТЫ

- В систему семейных отношений включались также клиенты.

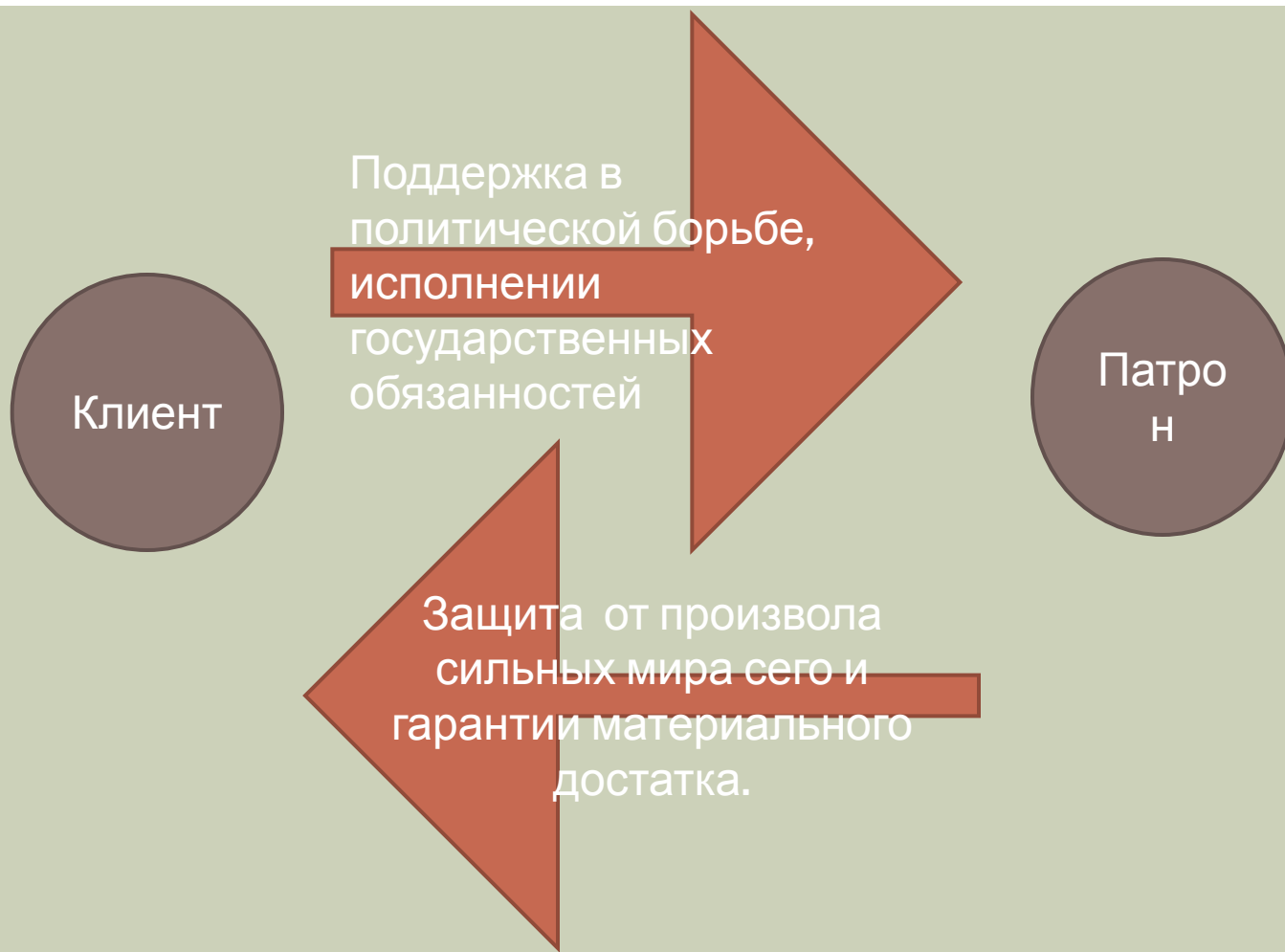
- Задание:

Откройте учебник на стр. 189 и выпишите определение понятий «патрон» и «клиент».

ПРЕДПОЛОЖИТЕ, ЧТО КАЖДЫЙ ИЗ НИХ ПОЛУЧАЛ ОТ ТАКОГО СОТРУДНИЧЕСТВА?

- Клиент – свободный римлянин, который находился под покровительством нобиля (отца семейства).
- Патрон - отец знатного семейства, оказывающий покровительство бедным, но свободным римлянам.

ВЗАИМОДЕЙСТВИЕ ПАТРОНА И КЛИЕНТА



СПАСИБО ЗА ВНИМАНИЕ!

- Домашнее задание: § 46 Римская семья

