

# Свойства умножения и деления. Площадь прямоугольника

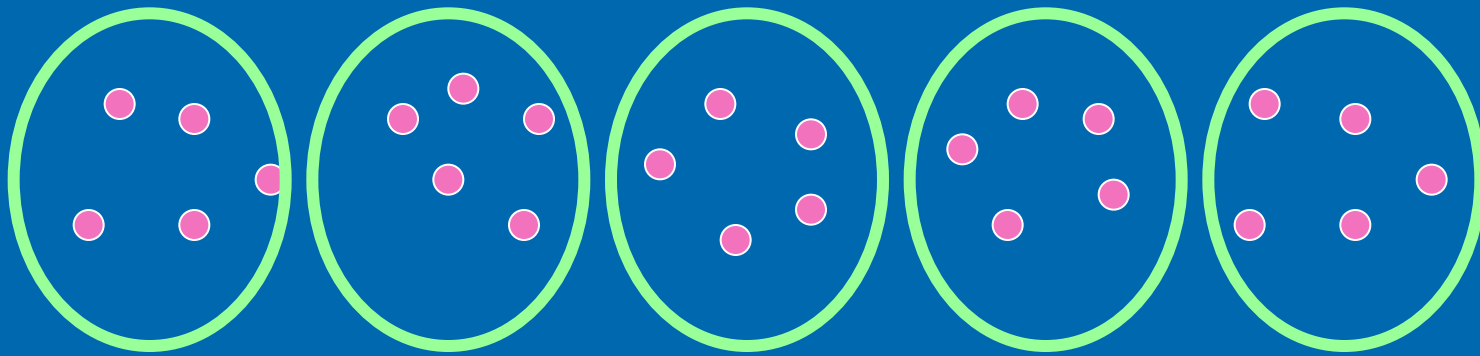


Жабина О. В.  
ГБОУ СОШ №10  
г Жигулевск



В саду у бабки

□ Сколько всего цветов?

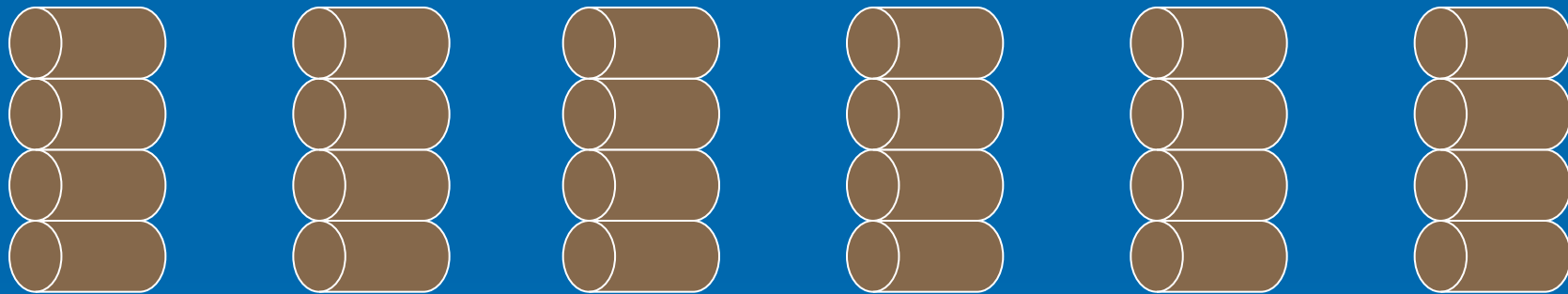


□  $5 + 5 + 5 + 5 + 5 = 25$  (ц.)





□ Сколько всего поленьев?



□  $4 + 4 + 4 + 4 + 4 + 4 = 24$  (п.)

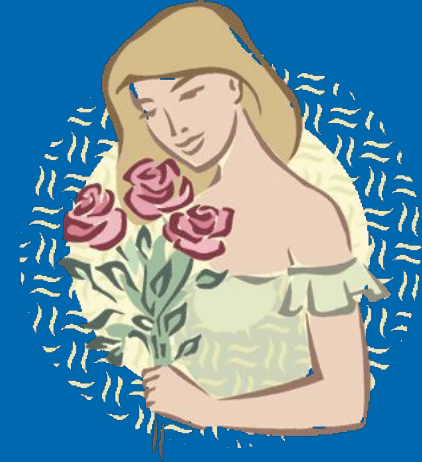
□ Каждому из вас третий гномик приготовил по 3 вишенки. Сколько всего вишен?

$$3 + 3 + 3 + 3 + 3 + \dots$$



17 раз

# Совет Белоснежки



- Чтобы записать **сумму одинаковых слагаемых**, удобнее использовать **умножение**:

□ Вместо  $3 + 3 + 3 + \dots + 3$  пишут  $3 \cdot 17$

$\underbrace{\hspace{10em}}$   
17 раз

- Читают: "по 3 взять 17 раз"  
или "3 умножить на 17"



# Умножение

- Сложение одинаковых чисел называют умножением.

$$3 + 3 + 3 + 3 + 3 + 3 + 3 = 3 \cdot 7$$

$$a + a + a + \dots + a = a \cdot v$$

*v раз*

□ Запишите короче, используя знак умножения. Прочитайте по-разному:

$$4 + 4 + 4 + 4 = 4 \cdot 4$$

$$11 + 11 + 11 = 11 \cdot 3$$

$$b + b + b = b \cdot 3$$

$$x + x + x + x + x = x \cdot 5$$





□ Замените умножение сложением:

$$7 \cdot 8 = 7 + 7 + 7 + 7 + 7 + 7 + 7 + 7$$

$$15 \cdot 3 = 15 + 15 + 15$$

$$c \cdot 2 = c + c$$

$$b \cdot 6 = b + b + b + b + b + b$$



Сравни:

$$14 \cdot 2 < 14+14+14$$

$$56 \cdot 3 < 56 \cdot 8$$

$$m \cdot n = n \cdot m$$

$$8 \cdot b = b+b \cdot 7$$

$$a \cdot 2 > a : 2$$



Выполни действия:

$$16^2 : 8 + 7^7 \cdot 1 = 9$$

$$2^{18} \cdot 9 - 0^0 : 5 = 18$$

$$55^{55} : 1 + 497^0 \cdot 0 = 55$$

$$19^1 : 19 - 0^0 : 205 + 0^0 \cdot 86 = 1$$

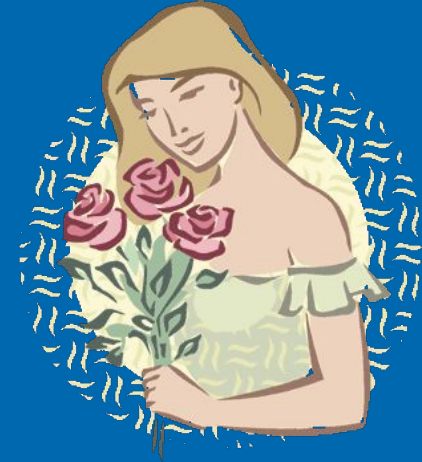


Составь взаимнообратные задачи на умножение и деление, которые решаются так:

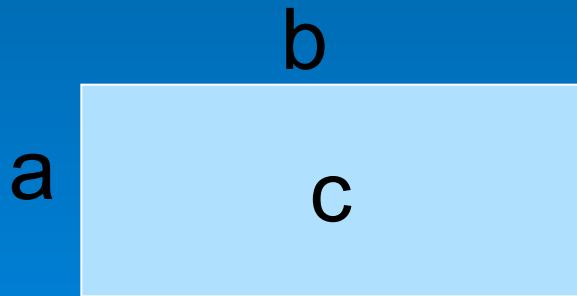
$$8 \cdot 2 = 16 \text{ и } 16 : 2 = 8$$



# Вывод



- От перестановки множителей произведение не меняется.
- Если произведение разделить на один из множителей, то получится другой множитель.



$$a \cdot b = c$$

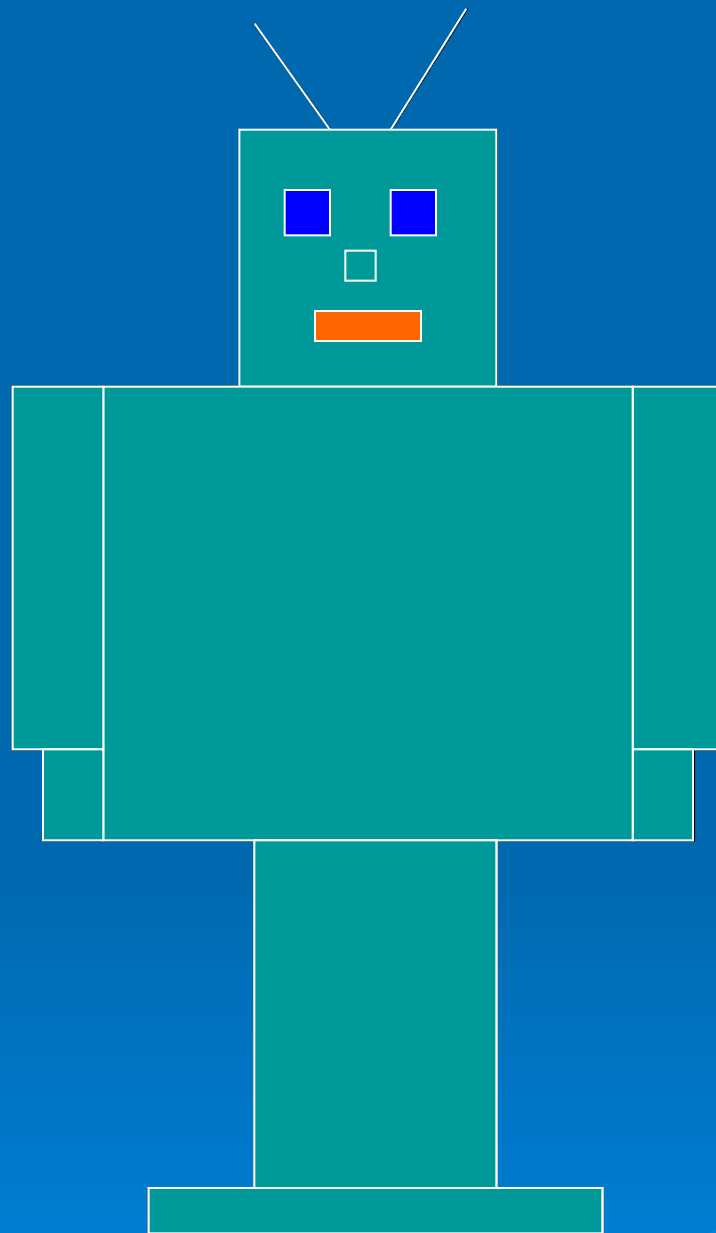
$$c : a = b$$

$$b \cdot a = c$$

$$c : b = a$$

Что вы знаете о прямоугольнике?





16

Сколько прямоугольников вы видите?



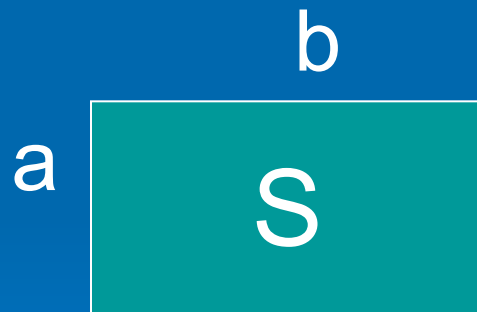
# Вывод:

Площадь прямоугольника равна произведению длин сторон.

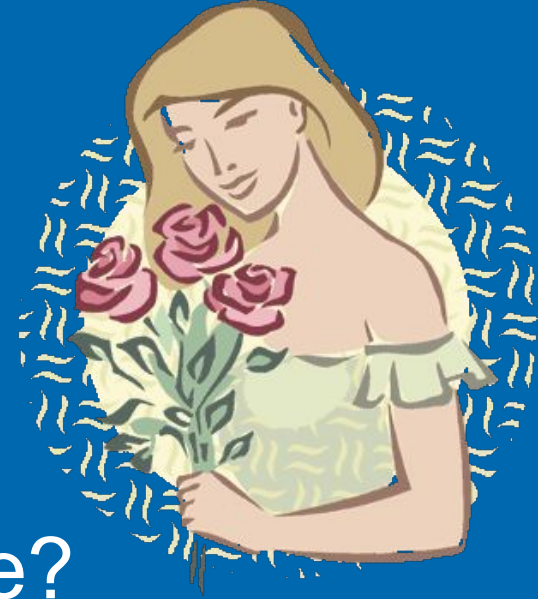
Чтобы найти длину одной стороны прямоугольника, надо площадь разделить на длину другой стороны

$$S = a \cdot b \quad a = S : b$$

$$b = S : a$$



# Белоснежка



- Что вы узнали нового на уроке?
- Что вам понравилось?
- Что вам не понравилось?



Спасибо за работу!!!

