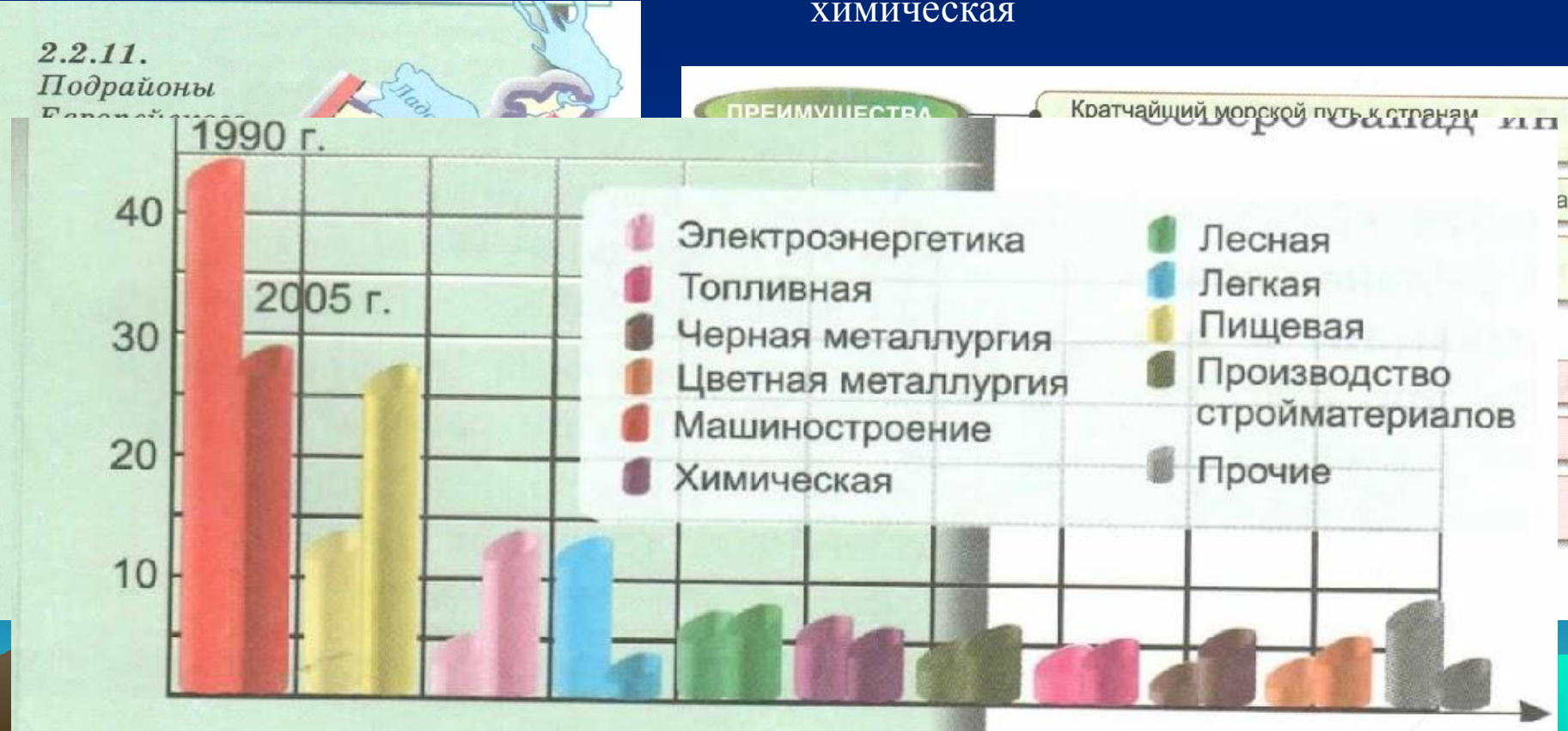


*Хозяйство  
Европейского Севера*



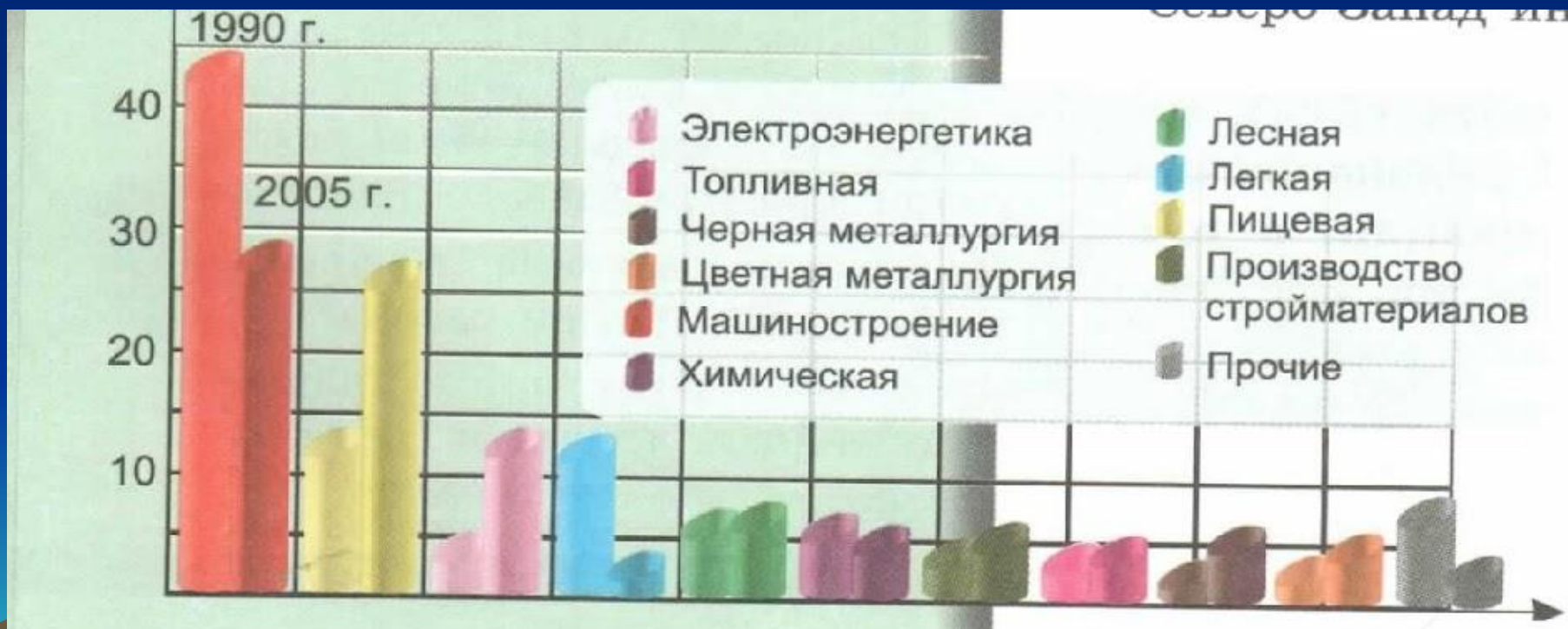
- Коренные жители занимались: ремеслом и торговлей.
- Роль данного района возросла после образования Санкт-Петербурга
- 3 подрайона. Ведущий Санкт-Петербургский
- Производит 6 % ВРП. Хозяйство представлены всеми отраслями и работает на привозном сырье
- Преобладает обрабатывающая промышленность. Ведущие: машиностроение, пищевая, лесная и химическая



- Машиностроение удовлетворяет внутренние потребности
- Производят 11 % продукции России. Машиностроительные предприятия сосредоточены в Санкт-Петербурге и его пригородах



- По уровню развития уступает Центральной России (1/7 производства)
- Большая часть продукции производится в Санкт-Петербурге
- Работает на местном и привозном сырье
- Производит рыбные консервы, изделия из зерна, молока и мяса



- Лесная промышленность- 4-е место (после Центральной России, Европейского Севера и Восточной Сибири).
- Большая часть древесины завозится с Европейского Севера.
- Производят пиломатериалы, мебель древесные плиты.
- На Карельском перешейке работают ЦБК



- Хим. промышленность – 5 %
- Работает на местном сланцы и фосфориты) и привозном (нефть, природный газ)сырье
- Расход на собственные нужды.
- Экспорт в другие районы РФ и страны Европы



- Производится 3 % сельхозпродукции (обеспечивает потребности на половину)
- Сельхозугодия и пашни – более 1% (Большая часть в Псковской области)
- Ведущая отрасль животноводство
- Факторы:
  - Умеренная температура
  - Большое число пасмурных дней
  - Высокая влажность воздуха
  - Бедные почвы

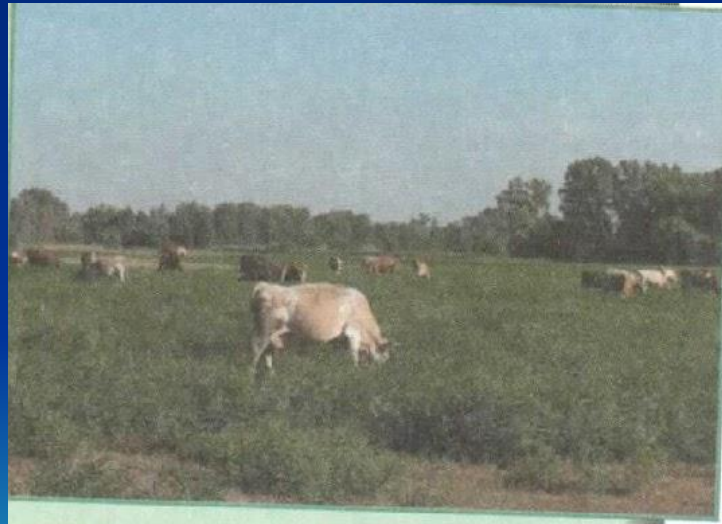


Таблица №2  
Основные отрасли сельского хозяйства

Число дней с $t > +10\text{ }^{\circ}\text{C}$	110–130
Типы почв	Дерново-подзолистые, болотно-подзолистые
Основные культуры	Рожь, овес, ячмень, лен, пшеница, кормовые культуры
Направления животноводства	Молочное и молочно-мясное скотоводство, свиноводство, птицеводство

# *Домашнее задание*

- § 32 (к/к, таблица)
- На КОНТУРНОЙ КАРТЕ
  1. Отметить границы СЗР.
  2. Подписать:
    - соседние государства и районы России.
    - области и города СЗР.
  3. Обозначить полезные ископаемые, электростанции СЗР



**ИСПОЛЬЗУЯ УЧЕБНИК, КАРТЫ АТЛАСА И ДРУГИЕ ИСТОЧНИКИ  
ГЕОГРАФИЧЕСКОЙ ИНФОРМАЦИИ, ЗАПОЛНИТЕ ТАБЛИЦУ:  
«ГОРОДА СЕВЕРО-ЗАПАДНОГО РАЙОНА»**

Город	Великий Новгород	Псков	Калининград	Санкт- Петербург
Год основания				
Историческое значение города				
Промышленное развитие в XX веке.				
Современные проблемы городов				
Исторические и культурные объекты				