

Морские кишечнополостные

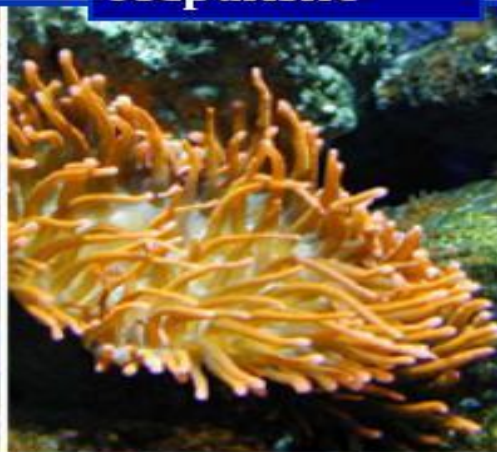
грибной коралл



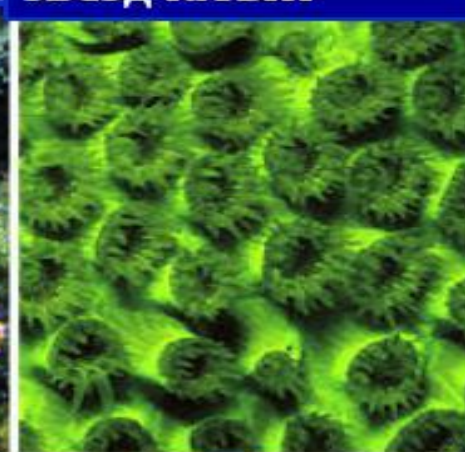
протопалитоя



курчавый
этерактис



зелёный
звёздчатый



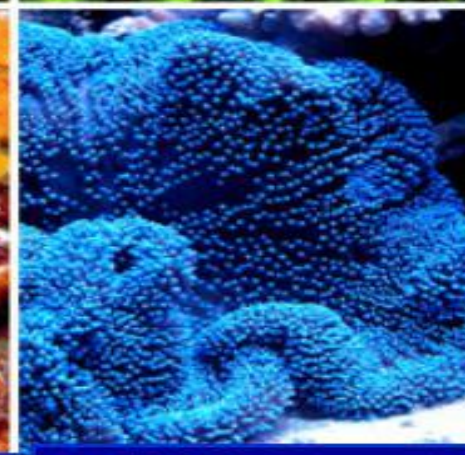
ковровая актиния



багряная стомфия



земляничный
анемон



водяная
уртицина

Тип Кишечнополостные

Класс
Гидроидные

Гидра
пресноводная



Класс
Коралловые
полипы



Класс
Сцифоидные
медузы





Тип Кишечнополостные

Класс Гидроидные

Представитель класса –
пресноводная гидра

Гидра – маленькое (до 7 мм), полупрозрачное, прикрепленное или малоподвижное животное с щупальцами

Среда обитания: озера, реки, пруды с чистой, прозрачной водой.

МОРСКИЕ ГИДРОИДНЫЕ ПОЛИПЫ



- Многие гидроиды похожи на ажурные веточки.

класс Коралловые Полипы

- Коралловые полипы в целом напоминают гидроидных кишечнополостных, однако их строение значительно сложнее. У них происходит дифференциация мускульной ткани, у многих присутствуют скелетные образования. Мадрепоровые, или рифообразующие кораллы имеют ветви, достигающие иногда 4 м в длину. Именно их «останки» и образуют коралловые рифы.



5. Образование коралловых атоллов и островов.

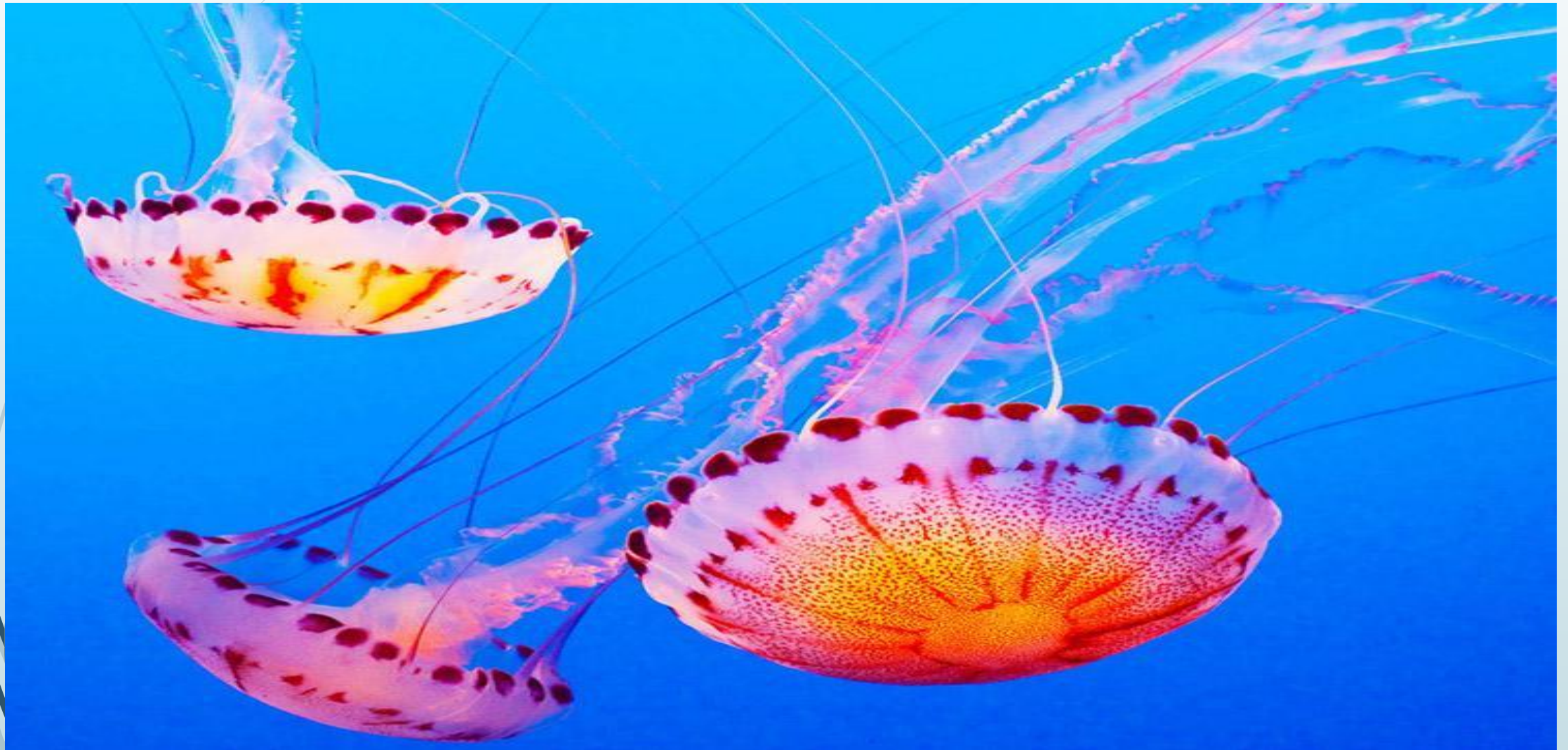


класс Сцифоидные

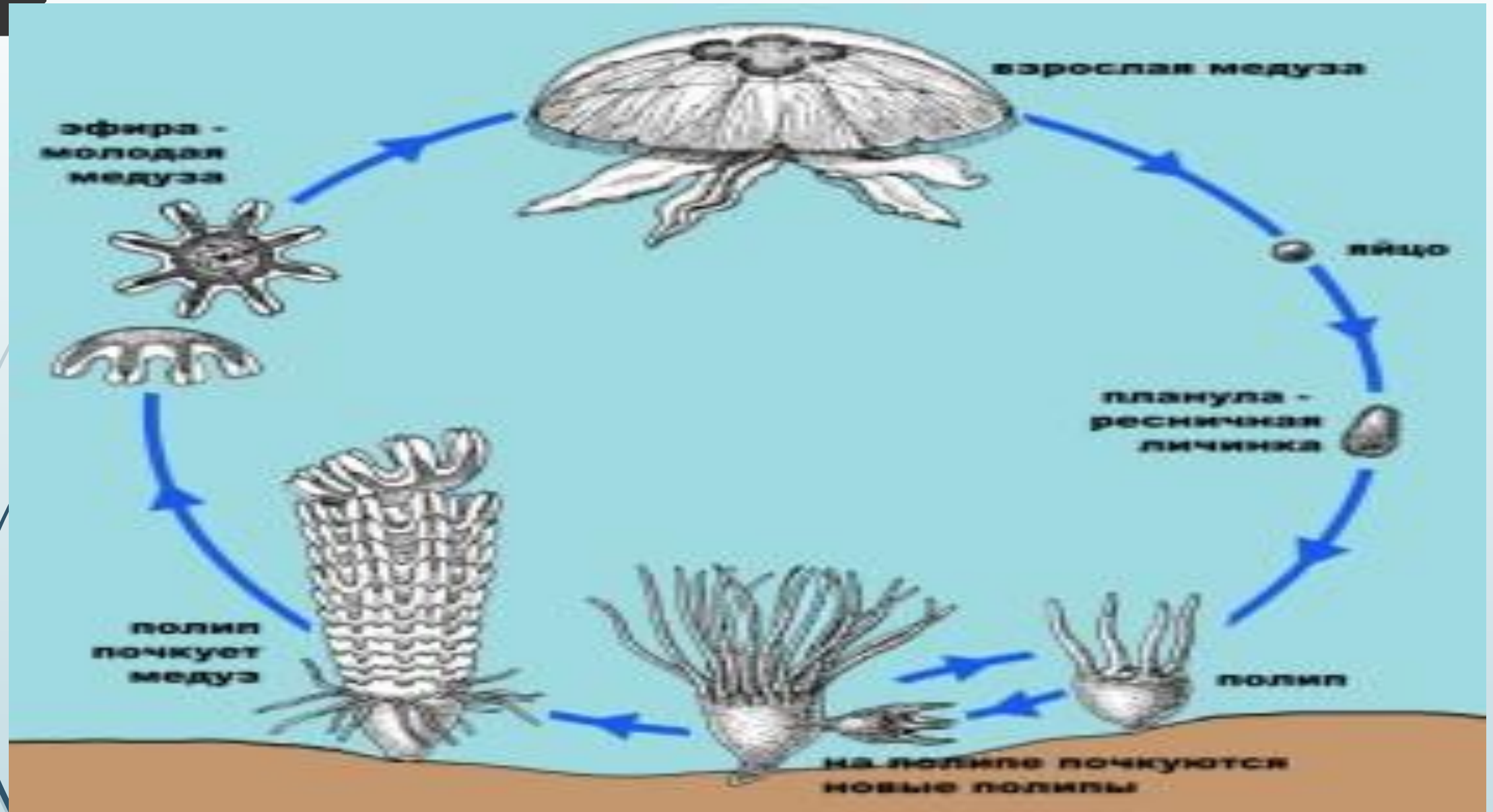
- У сцифоидных медуз тело имеет вид округлого зонтика с подвешенными к нему снизу длинными щупальцами. У всех видов формируется гастроваскулярная система различной сложности идущие от желудка к краям тела радиальные каналы. Тело большинства медуз прозрачно, что обусловлено большим (нередко до 97,5%) содержанием воды в тканях. Отдельные виды сцифоидных, как, например, известная всем бывавшим на Черном море ушастая медуза, или аурелия, распространены очень широко – практически во всех морях.



Сцифоидные медузы



Жизненный цикл сцифоидной медузы



Значение кишечнополостных

- Регулируют численность ракообразных и рыб, которыми питаются, т.е. являются звеньями в цепи питания.
- Создают коралловые рифы.
- Скелеты коралловых полипов применяют для получения извести.
- Скелет красного коралла используют для изготовления драгоценных украшений.
- Некоторые кишечнополостные (например, гидра) используются как лабораторные животные для проведения опытов.
- Способность медуз ощущать приближение шторма была использована для создания прибора, предсказывающего наступление шторма.
- Колониальные гидроиды образуют рифы, создающие препятствия для судоходства.
- Коралловые полипы поглощают взвешенные органические вещества из воды, способствуя ее очистке.

Значение для человека



Опасные гидроиды

1. Получение сильных «ОЖОГОВ»

