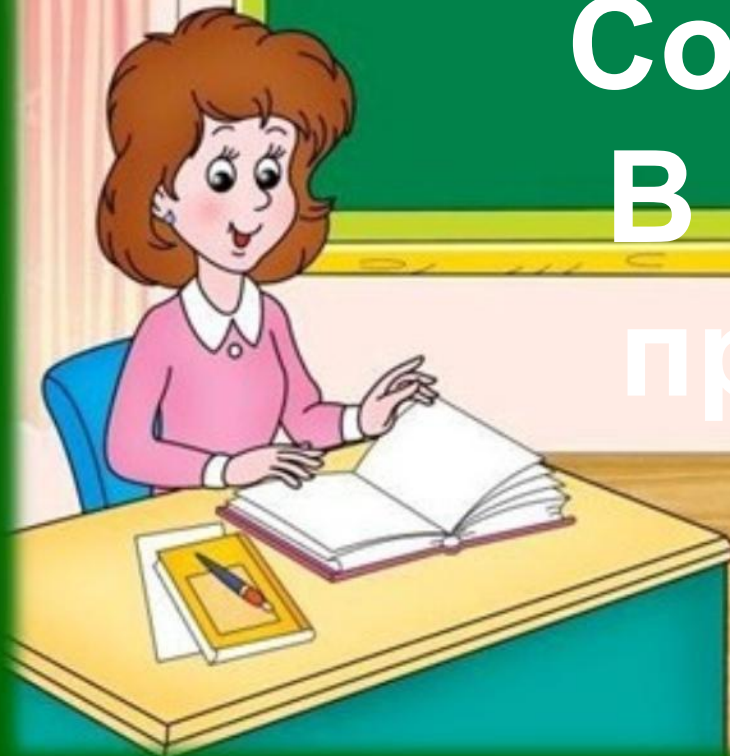


Девятнадцатое  
ноября.  
Сочинение.  
В голубом  
просторе.

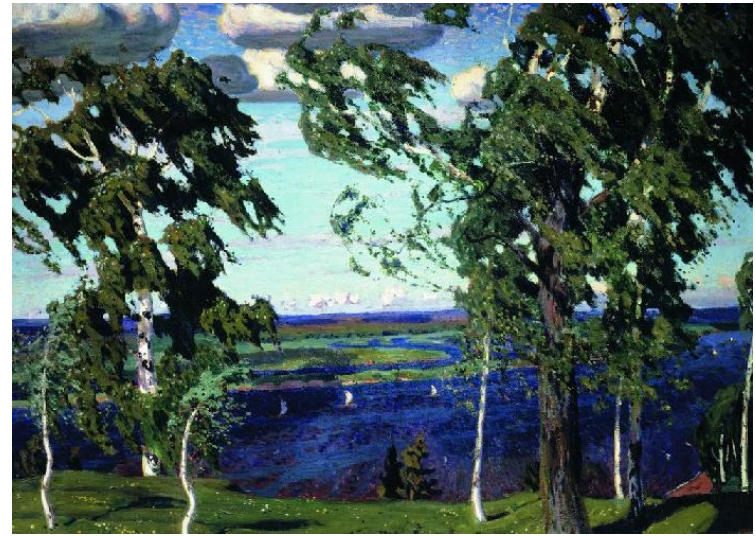


# РЫЛОВ Аркадий Александрович (1870-1939)









**«В голубом просторе»**



**«Зеленый шум»**

Аркадий Александрович Рылов (1870-1939 г.) – талантливый пейзажист. Всем известны его прославленные картины «Зелёный шум» и «В голубом просторе», воспевающие красоту земли. Природа в этих картинах предстаёт как чудесный, наполненный неразгаданными тайнами мир. Его полотна дышат свежестью и первозданной чистотой. Рылова прозвали «чародеем тайн сине-зелёного тона». В этих пейзажах живописец создал образы вечно торжествующей жизни: весеннего шумного праздника берёз и свободного полёта в незримом голубом небесном пространстве прекрасных птиц – белых лебедей.

# Этимологическая страничка

-  **Картина** (от русского "карта") - произведение живописи в красках.
-  **Репродукция** (лат.) - воспроизведённый посредством печати рисунок или картина.
-  **Пейзаж** (франц.)-1) общий вид местности, картина природы; 2) рисунок, картина, изображающая природу.
-  **Пейзажист** - художник, пишущий пейзаж.



**Аркадий Рылов. Полевая рябинка**

- Почему художник так назвал картину?
- Что он на ней изобразил?



*Рисуем словом...*



# Что изображено на картине?

**МОРЕ И ВОЛНЫ**



**НЕБО И ОБЛАКА**



**ЛЕБЕДИ**



**ГОРНЫЕ УТЁСЫ**





# МОРЕ И ВОЛНЫ



Всмотритесь  
внимательно:  
какими вы увидели  
море, волны?

**Все пространство этой картины занимает пейзаж голубое небо и море. Что может быть прекраснее? Очень здорово стоять на берегу моря и наблюдать за облаками, которые сливаются с морем и создается уникальное впечатление бесконечности.**

## НЕБО И ОБЛАКА



Опишите небо и облака.

Какие они?

**Эта картина очень интересная, она завораживает своим безграничным простором голубого неба, неведомой силой.**

# ЛЕБЕДИ



Какими вы представили птиц?

- Почувствовали ли вы, как легко, свободно и плавно парят они над морем?

**В этом безграничном голубом просторе летят семь лебедей, это еще больше делает пейзаж живым и реалистичным. Складывается ощущение, что они движутся навстречу солнечному свету, который очень нежно освещает их.**



Куда несется парусный  
корабль?

Как изобразил его  
художник?

**На втором плане картины , где-то далеко от берега, плывет парусник с удивительными белоснежными парусами.**

# ГОРНЫЕ УТЁСЫ

Что вы видите  
на скалистых утёсах?



# План.

**I. Аркадий Александрович Рылов – замечательный русский художник-пейзажист.**

**II. Описание картины «В голубом просторе».**

а) изображение моря и волн

б) описание неба и облаков

в) представление птиц

г) изображение второго плана картины (парусный корабль и горные утёсы)

**III. Настроение, которое оставляет картина.**

Чем вам запомнилась картина?

Поделитесь своими впечатлениями.

**Таким образом, картина Рылова «В голубом просторе» вызывает у меня немного неоднозначные чувства. С одной стороны, картина выглядит очень жизнерадостной, а, с другой стороны, изображение море в таком цвете говорит об обратном. Но я могу с уверенностью сказать, что картина «В голубом просторе» действительно вызывает очень теплые и нежные чувства, особенно, если представить эту картину не на полотне, а в жизни. Стоять на берегу моря и наблюдать за его бескрайними просторами – настоящее**





# ИСТОЧНИКИ

- <http://muzofon.com/search/http://muzofon.com/search/звук%20моря>
- <http://school-essay.ru/sochinenie-po-kartine-rylova-v-golubom-prostore.html>
- <http://www.agniart.ru/rus/item-11102~Fine-art-prints~Rylov-Arkady~In-Blue-Space-Fine-art-print-B2>

-