

# ЦИПР – КАК ФОРМА ВЗАИМОДЕЙСТВИЯ РОДИТЕЛЕЙ И ДЕТЕЙ, СПОСОБ ОРГАНИЗАЦИИ ПЛАВНОГО ПЕРЕХОДА ЯСЛЕЙ НА ДОШКОЛЬНУЮ СТУПЕНЬ



# Нормативные документы

---

- **Закон РФ от 10.07.92 N° 3266-1 «Об образовании» (с изм. и доп.)**
- **Закон г. Москвы «О развитии образования в г. Москве» (с изм. и доп.)**
- **Устав ГБОУ Детского сада**
- **Приказ Департамента образования г. Москвы от 10.08.06. N° 498 «Об утверждении примерного положения о центре игровой поддержки ребенка»**
- **Приказ Департамента образования г. Москвы от 10.03.06 N° 116 «О реализации постановления правительства Москвы от 14 февраля 2006 г. N° 104-ПП «О развитии системы дошкольного образования в городе Москве»**
- **Основные направления Программы развития дошкольного образования в г. Москве на 2008-2017 гг**
- **Семейный кодекс**
- **Конвенция о правах ребенка**

# Актуальность проблемы

---

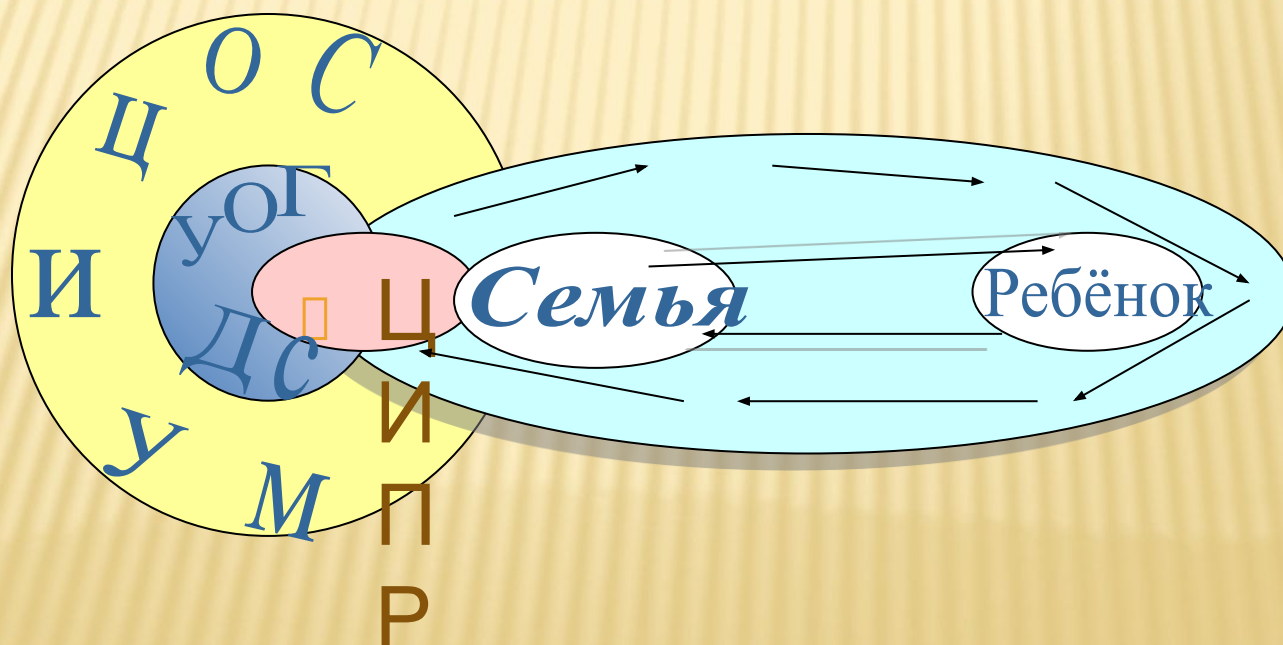
- ✓ Потребность в получении психолого-педагогической помощи детям на основе использования современных развивающих игровых технологий
- ✓ Уменьшение объема игровой деятельности детей в ДООУ вследствие вытеснения ее учебной деятельностью
- ✓ Недостаточное использование индивидуальных программ игровой поддержки развития ребенка

## Увеличение очередности в ДООУ

- ✓ Несовершенство системы по сопровождению семьи и обучению родителей игровым приемам в занятиях с детьми
- ✓ Увеличение проблемы адаптации
- ✓ Отсутствие взаимодействия между родителями, детьми и дошкольным учреждением
- ✓ Недостаточная информированность руководителей и специалистов ДООУ в области современных игровых средств, предлагаемых на российском рынке

# ЦЕЛЬ :

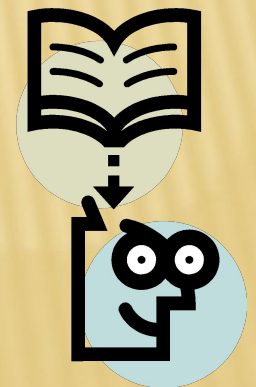
РАЗВИТИЕ ДЕТЕЙ РАННЕГО ВОЗРАСТА, ПУТЕМ СОЗДАНИЯ КОММУНИКАТИВНЫХ СВЯЗЕЙ ДЛЯ РЕБЕНКА, ОРГАНИЗАЦИЯ ИГРОВОГО ПРОСТРАНСТВА ДЛЯ АДАПТАЦИИ И ПЛАВНОГО ПЕРЕХОДА ЯСЛЕЙ НА ДОШКОЛЬНУЮ СТУПЕНЬ.



# Задачи :

---

- Оказание содействия в социализации детей раннего возраста на основе организации игровой деятельности
- Разработка индивидуальных программ игровой поддержки развития ребенка, реализуемых на игровых сеансах
- Организация психолого-педагогического сопровождения
- Обучение родителей и специалистов детских учреждений способам применения различных видов игровых средств, организации на их основе развивающих игр и игрового взаимодействия с детьми
- Создание предметно-развивающей среды для успешного перехода ребенка с яслей на дошкольную ступень



# МИССИЯ ЦЕНТРА ИГРОВОЙ ПОДДЕРЖКИ

---



**Гуманизация  
пространства детства  
на основе  
синергетического  
подхода к  
воспитательной  
деятельности**

**Разработка модели  
развивающего  
пространства для  
детей раннего  
возраста путем  
создания условий  
гармоничного,  
всестороннего  
развития в  
специально  
организованной  
культурно-  
развивающей среде с  
учетом возрастного  
развития**

**Осуществление  
психолого-  
педагогического  
сопровождения  
семей и повышение  
компетентности  
родителей в  
вопросах воспитания  
и развития детей**

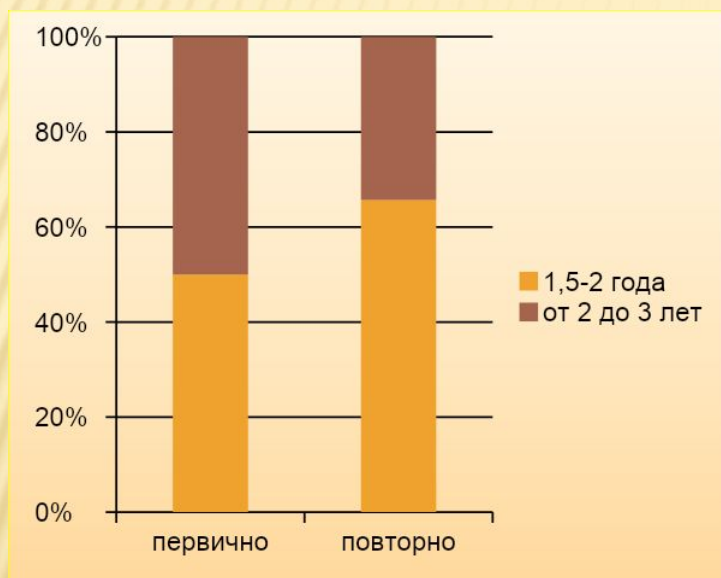
# **ЭТАПЫ РЕАЛИЗАЦИИ ПРОЕКТА**

---

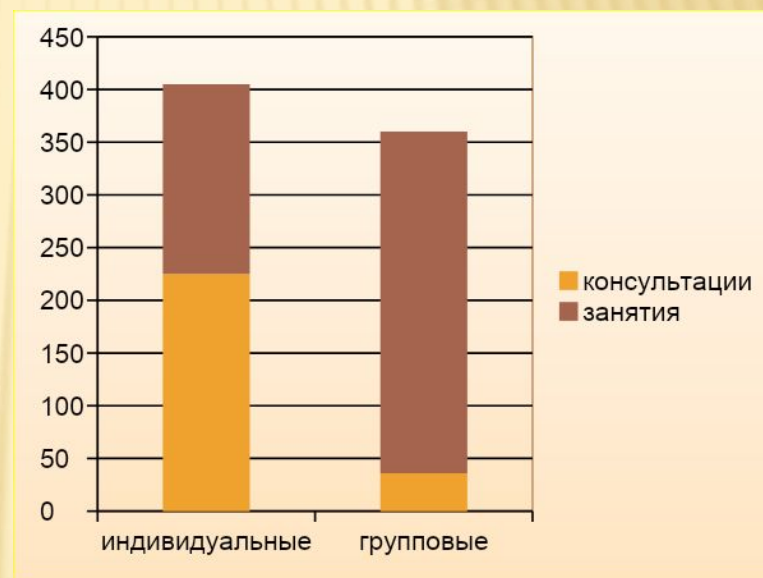
- I. Мониторинг системы в дошкольных учреждениях . Создание фонда игровой поддержки.**
- II. Подготовка кадрового состава. Установление четкого взаимодействия специалистов Центра друг с другом и с семьями.**
- III. Разработка содержания и условий в дошкольном учреждении**
- IV. Отработка расписания игровых сеансов ЦИПР.**
- V. Разработка форм работы с семьей и организация игрового сеанса**
- VI. Создание семейно-центрированной модели профессионального взаимодействия сотрудников.**

# РЕЗУЛЬТАТИВНОСТЬ РАБОТЫ ЦИПР НА ПЕРВОМ ЭТАПЕ

## Количество обслуженных детей по возрасту (%)



## Занятия и консультации



### Направления:

- 1. формирование союза с родителями и ребенком;**
- 2 мотивация семьи на выявление потребностей;**
- 3 сбор данных о ребенке и семье;**
- 4 определение сильных сторон ребенка.**
- 5 составление примерного плана работы.**



# ВЗАИМОДЕЙСТВИЕ С РОДИТЕЛЯМИ

## Основные направления сотрудничества:

- прием по заявлению родителей на основании договора, заключенного между родителями (законными представителями) и администрацией учреждения
- оформление договоров
- исследование семей воспитанников для выявления: типа семьи; образовательного уровня; социального и материального положения
- анкетирование
- ознакомление с правами и обязанностями детей и родителей в рамках нормативных документов ЦИПР, режим работы ЦИПР
- знакомство с программами работы ЦИПР
- консультации
- обучение родителей взаимодействию с ребенком в целях его развития
- семинары-практикумы по вопросам взаимодействия и игры с детьми
- индивидуальные собеседования и рекомендации
- родительские собрания
- наглядная агитация
- информационно- просветительская работа
- фото выставки
- выставки сотворчества детей и родителей
- организация тематических встреч, проведение развлечений



# МОДЕЛЬ ИГРОВОГО ВЗАИМОДЕЙСТВИЯ «МАТЬ - ДИТЯ»



# Основными формами работы с ребенком и семьей являются:

Индивидуальные , специально организованные игровые сеансы – одновременная работа с матерью и ребенком с учетом особенностей каждого из членов диады «мать- дитя»

И групповые игровые сеансы. В работе групп принимают участие дети, родители (законные представители), специалисты.



# ОЖИДАЕМЫЕ РЕЗУЛЬТАТЫ:

---

- ✓ качественное обновление системы воспитания и развития детей дошкольного возраста
- ✓ «Московская семья – компетентная семья» – как показатель эффективности работы
- ✓ создание условий для максимального охвата детей дошкольного возраста разными формами дошкольного образования
- ✓ содействие в социализации детей раннего возраста на основе организации игровой деятельности и , в дальнейшем, более успешная адаптация к Детскому саду
- ✓ обеспечение квалифицированным педагогическим консультированием родителей
- ✓ создание активно действующей системы поддержки семейного воспитания, с положительной установкой взаимодействующих сторон на совместное сотрудничество

---

**СПАСИБО ЗА ВНИМАНИЕ!**

