

Окружающий мир 4 класс

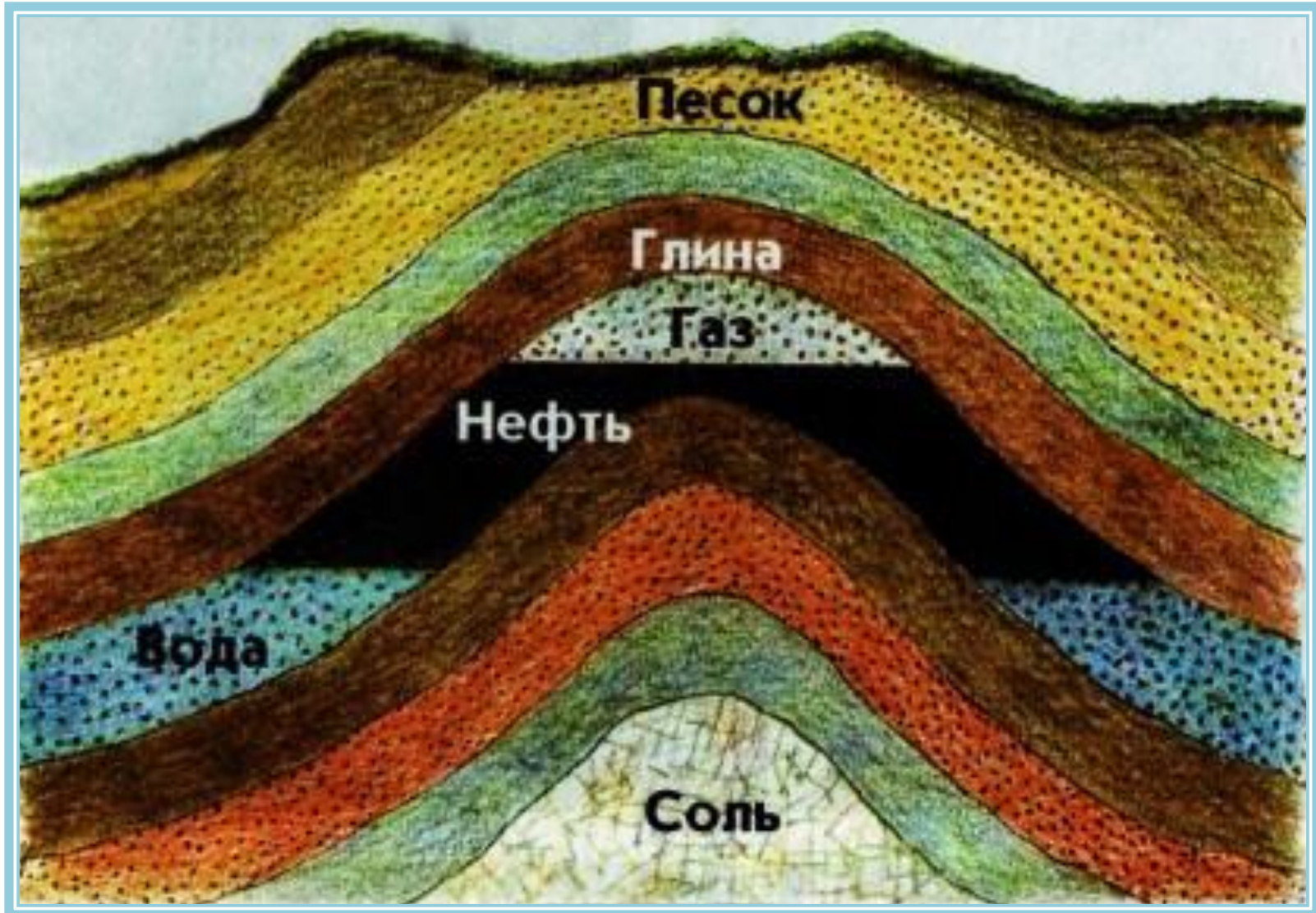
В поисках подземных кладовых

Учитель начальных классов
МБОУ «Школа № 5»
города Саров
Лашина Г.В.

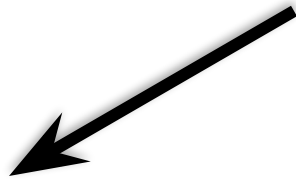
1. Формы земной поверхности – это равнины и горы.
2. Возвышенность более 1000 метров называется холм.
3. Уральские горы называют «Каменный пояс земли Русской».
4. В горах Алтая самой высокой точкой является Эльбрус.
5. Чтобы предотвратить увеличение оврага, надо укрепить его склоны растительностью.
6. Овраги и балки украшают поверхность родного края.

1. Формы земной поверхности – это равнины и горы. +
2. Возвышенность более 1000 метров называется холм. -
3. Уральские горы называют «Каменный пояс Земли Русской». +
4. В горах Алтая самой высокой точкой является Эльбрус. -
5. Чтобы предотвратить увеличение оврага, надо укрепить его склоны растительностью. +
6. Овраги и балки украшают поверхность родного края. -

Полезные ископаемые- горные породы,
добываемые из недр Земли
и используемые человеком.



Полезные ископаемые



Твёрдые

Металлические руды

Уголь

Глина

Песок

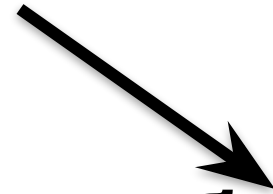
Драгоценные камни



Жидкие

Нефть

Минеральная вода



Газообразные

Газ



ИЗВЕСТНЯК

Основные свойства:

- Прочность.
- Менее прочная разновидность – мел.

Хозяйственное значение:

- Строительство.
- Получают известь.
- Мел используют в школе, делают из него побелку.

Способ добычи:

- Открытый.



ГРАНИТ

**Основные
свойства:**

**Хозяйственное
значение:**

**Способ
добычи:**

- Прочность.
- Применяют в строительстве.
- Открытый.



ЖЕЛЕЗНАЯ РУДА

**Основные
свойства:**

**Хозяйственное
значение:**

**Способ
добычи:**

- Тяжелая.
- Прочная.
- Плавкая.

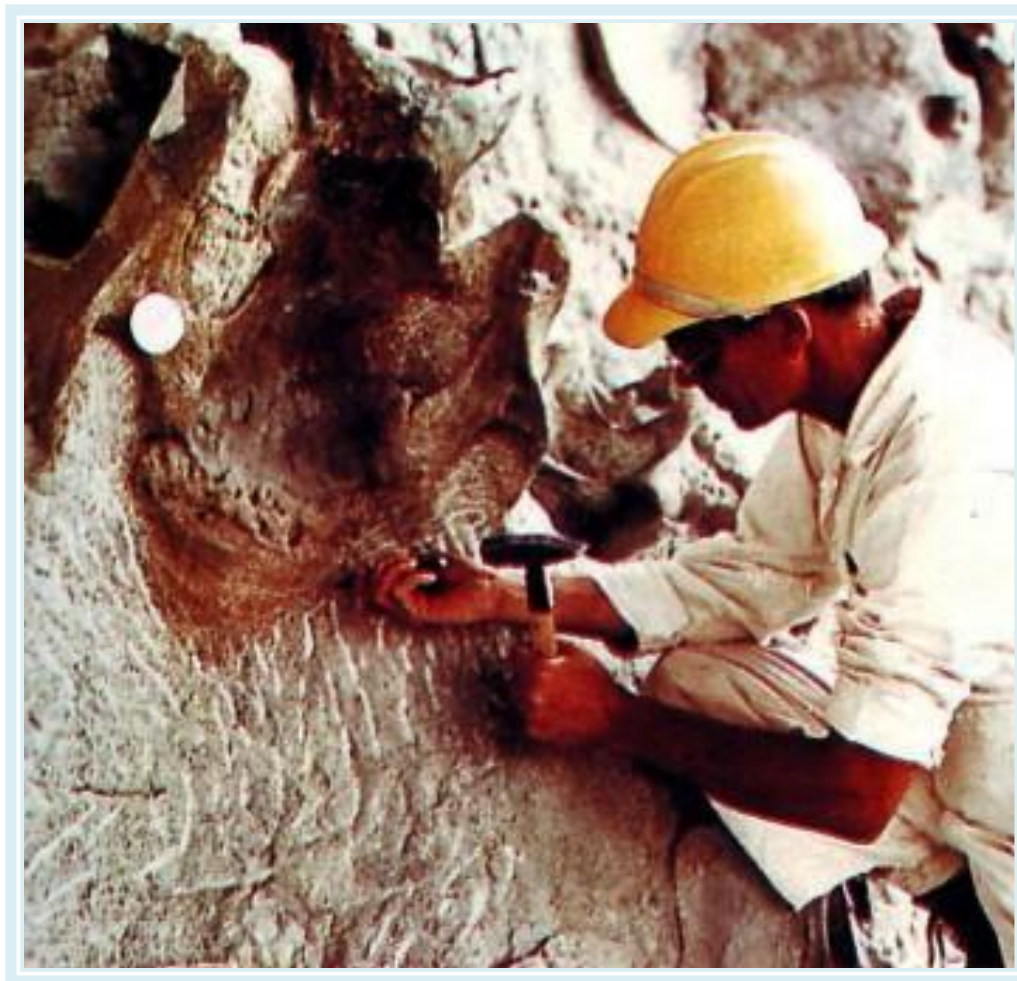
- Производство чугуна и стали.

- Открытый и закрытый

	Название	Основные свойства	Хозяйств. значение	Способ добычи
	торф	<ul style="list-style-type: none"> •Рыхлый, •непрочный •Хорошо горит. 	<ul style="list-style-type: none"> •Топливо. •Удобрение. •Сырьё для лекарств. 	Открытый.
	гранит	<ul style="list-style-type: none"> •Прочность. 	<ul style="list-style-type: none"> •Применяют в строительстве 	•Открытый.
	каменный уголь	<ul style="list-style-type: none"> •Хорошо горит. 	<ul style="list-style-type: none"> •Топливо. •Сырьё для хим. промышленности 	•Открытый и закрытый
	Железная руда	<ul style="list-style-type: none"> •Тяжелая. •Прочная. •Плавкая. 	<ul style="list-style-type: none"> •Производство чугуна и стали. 	•Открытый и закрытый
	ИЗВЕСТНЯК	<ul style="list-style-type: none"> •Прочность. •Менее прочная разновидность – мел. 	<ul style="list-style-type: none"> •Строительство. •Получают известь. •Мел используют в школе, делают из него побелку. 	•Открытый.

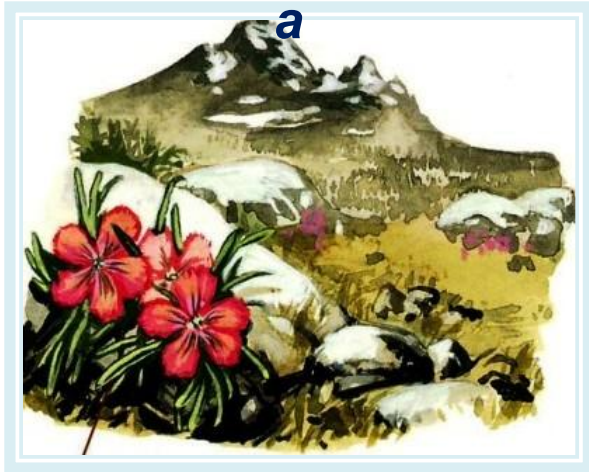
Полезные ископаемые

Разведкой полезных ископаемых занимаются геологи



**Для своего роста некоторые растения
нуждаются в определённых минералах.**

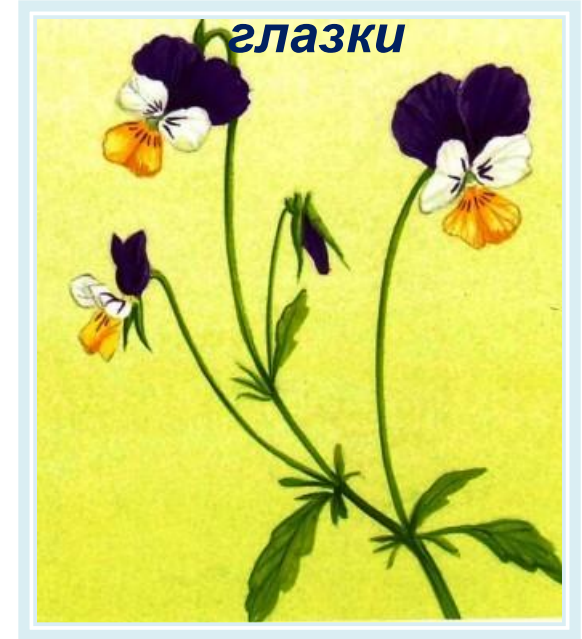
**гвоздик
а**



папоротни



**Анютины
глазки**



Никель

Цинк

Добыча полезных ископаемых



Карьер

Песок
Глина
Гранит
Торф
Известняк
Уголь



Шахта

Каменный уголь
Металлические руды



Скважина

Нефть
Природный газ

Рудные



Нерудные

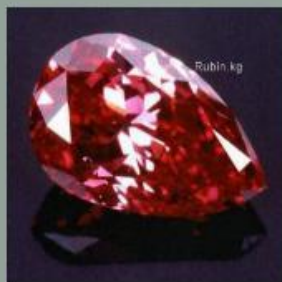
строительные

горючие



Драгоценные камни

Драгоценные камни-минералы



рубин



корунд



хризолит



сердолик



лазурит

Ювелирные изделия



Отрицательные последствия добычи полезных ископаемых



Добыча полезных ископаемых приводит к

нарушению рельефа;

почвы;

растительного мира;

мест обитания животного мира;

изменению русла рек, их водного режима;

осушению и заболачиванию земель;

загрязнению атмосферы от автотранспортных средств и пыли;

образованию оврагов

Обсудите:

-Какую роль играют полезные ископаемые в хозяйстве России?

-Если запасы полезных ископаемых в нашей стране так велики, почему их нужно использовать бережно?



- Мне понравилось на уроке. Я узнал много нового.



- Мне надо ещё поработать.

Спасибо за внимание!