

*** Внутренняя политика в 1725 - 1762 годах.**

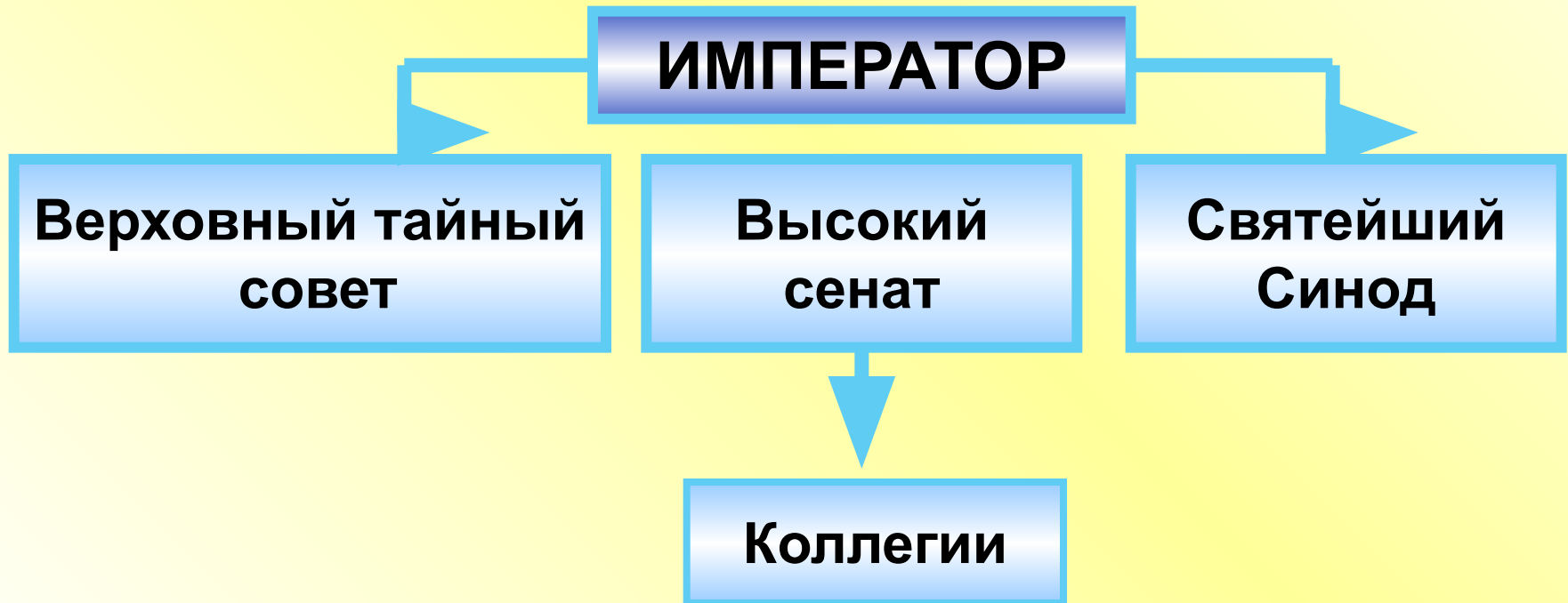
План урока:

- 1.** *Перемена в системе центрального управления.*
- 2.** *Укрепление позиций дворянства.*
- 3.** *Политика в отношении крестьянства.*
- 4.** *Изменения в системе городского управления.*
- 5.** *Политика в отношении казачества.*
- 6.** *Политика в области мануфактурного производства.*

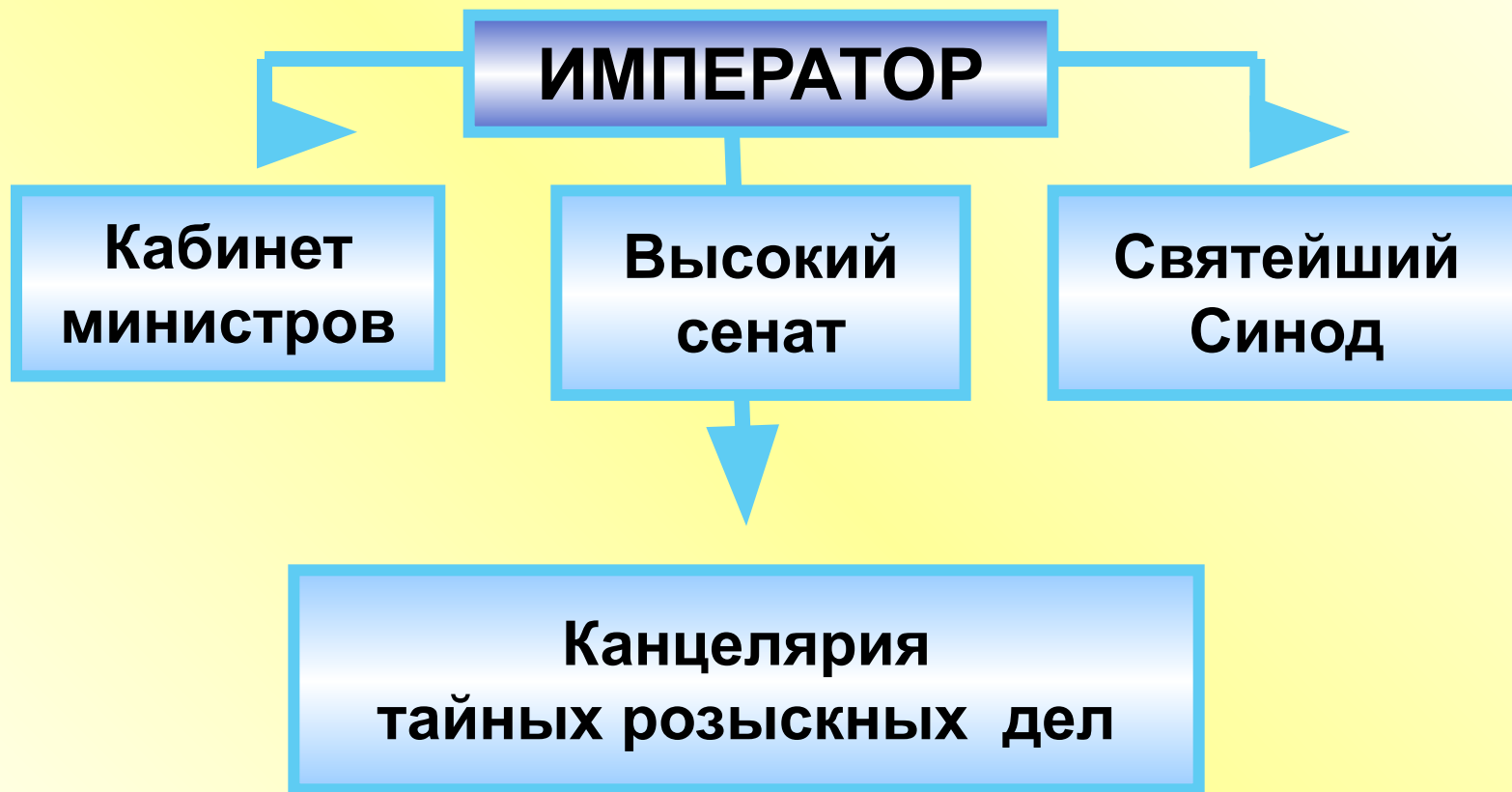
Д\з: § 22.

* Перемена в системе
центрального управления.

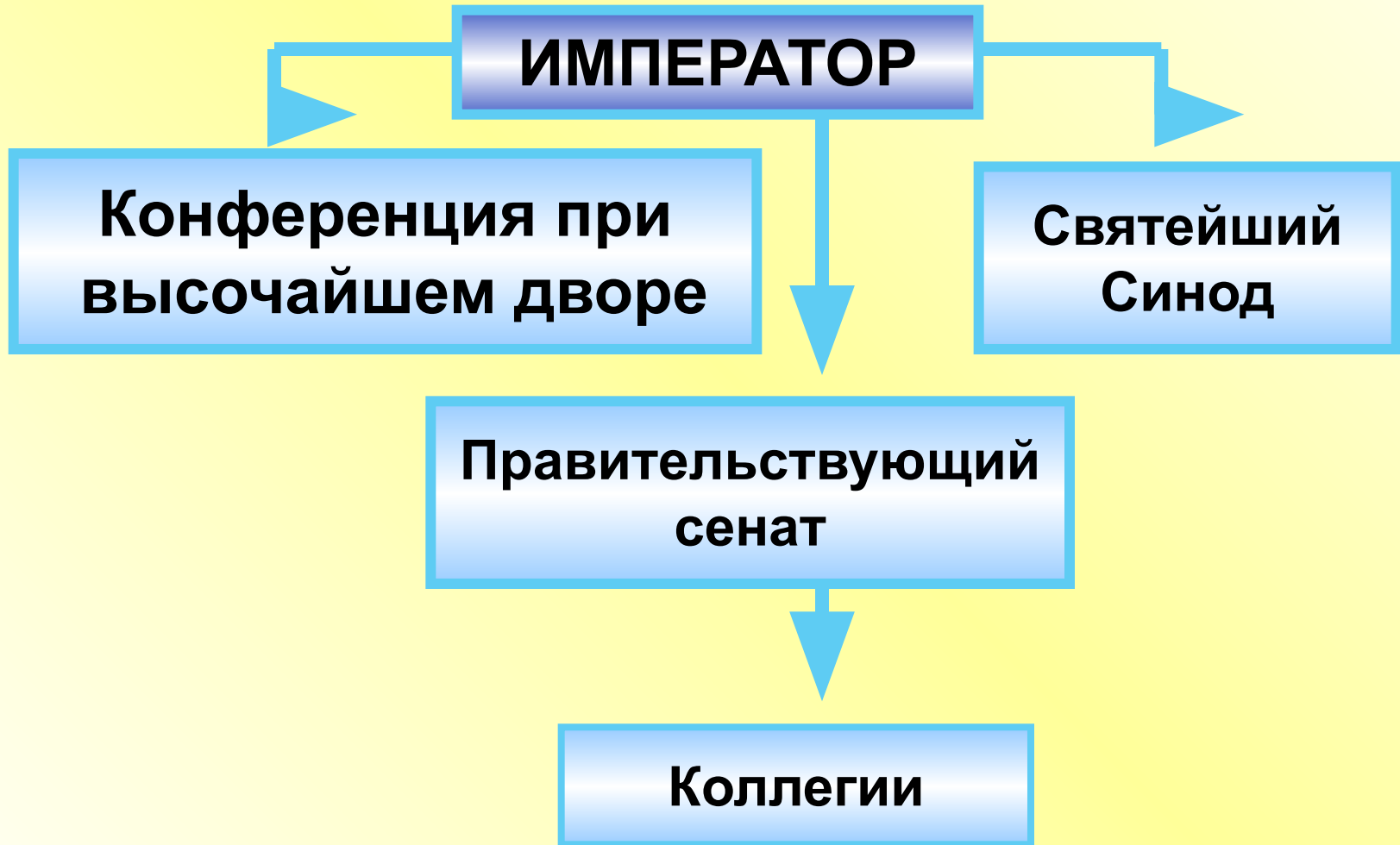
Екатерина I



Анна Ивановна



Елизавета Петровна



**Дворянство -
привилегированное
сословие**

*Что было разрешено дворянам делать со своими крепостными крестьянами?

*Какие повинности выполняли крестьяне?

*К чему привело такое отношение к крестьянам правительства и помещиков?

*** Политика в отношении
крестьянства.**

* 1736 г. - Указ Анны Ивановны о прикреплении работников и их семей к мануфактурам как крепостных.

* По указу Елизаветы Петровны к мануфактурам стали приписывать государственных крестьян.

* 1741 г. - принятие «Работных регулов» (правила работы на мануфактурах).

* **Политика в области мануфактурного производства.**