

Samsung b7350 Download Manual

Инструкция по прошивке

(2011.07.18)

Необходимое для прошивки

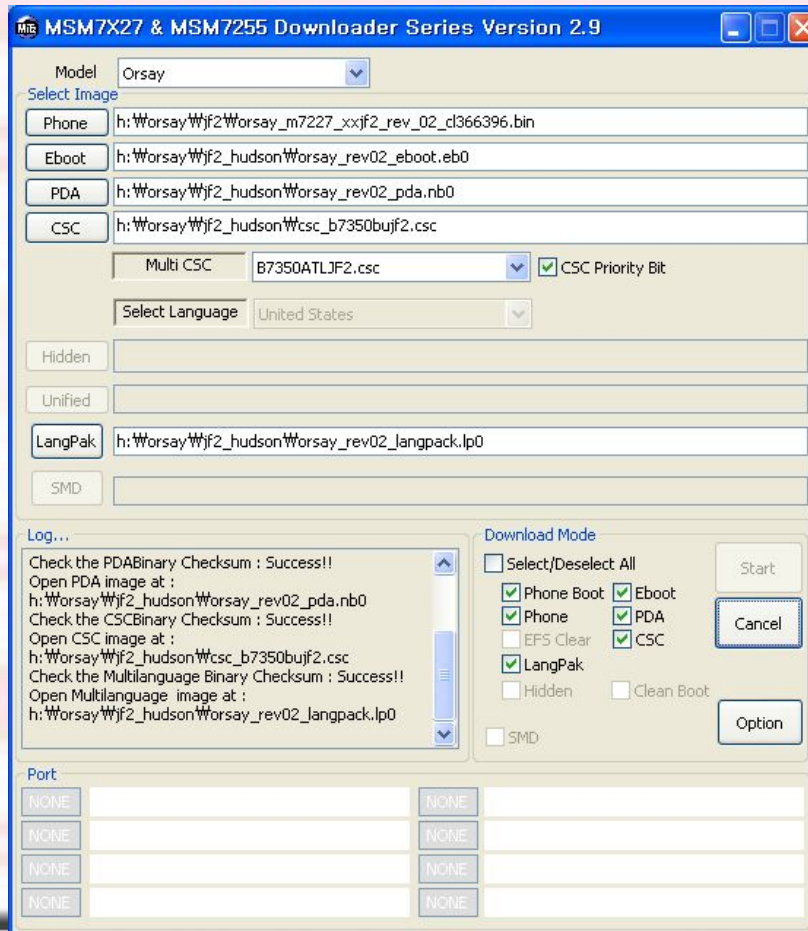
- Samsung GT-B7350
- Руки
- USB кабель
- Прошивальщик
 - MSM7255_MultiDownloader_v2.9.exe
- Модем драйвер
 - Samsung_Mobile_USB_Driver(V5.2)_V1.2.1050.0.zip



Установка драйверов:

- Установите Samsung CDMA Modem driver.
- После установки драйверов, перезагрузите компьютер

- Шаг 1. Выключите Ваш девайс.
- Шаг 2. Запустите прошивльщик.
 - MSM7255_MultiDownloader_v2.9.exe

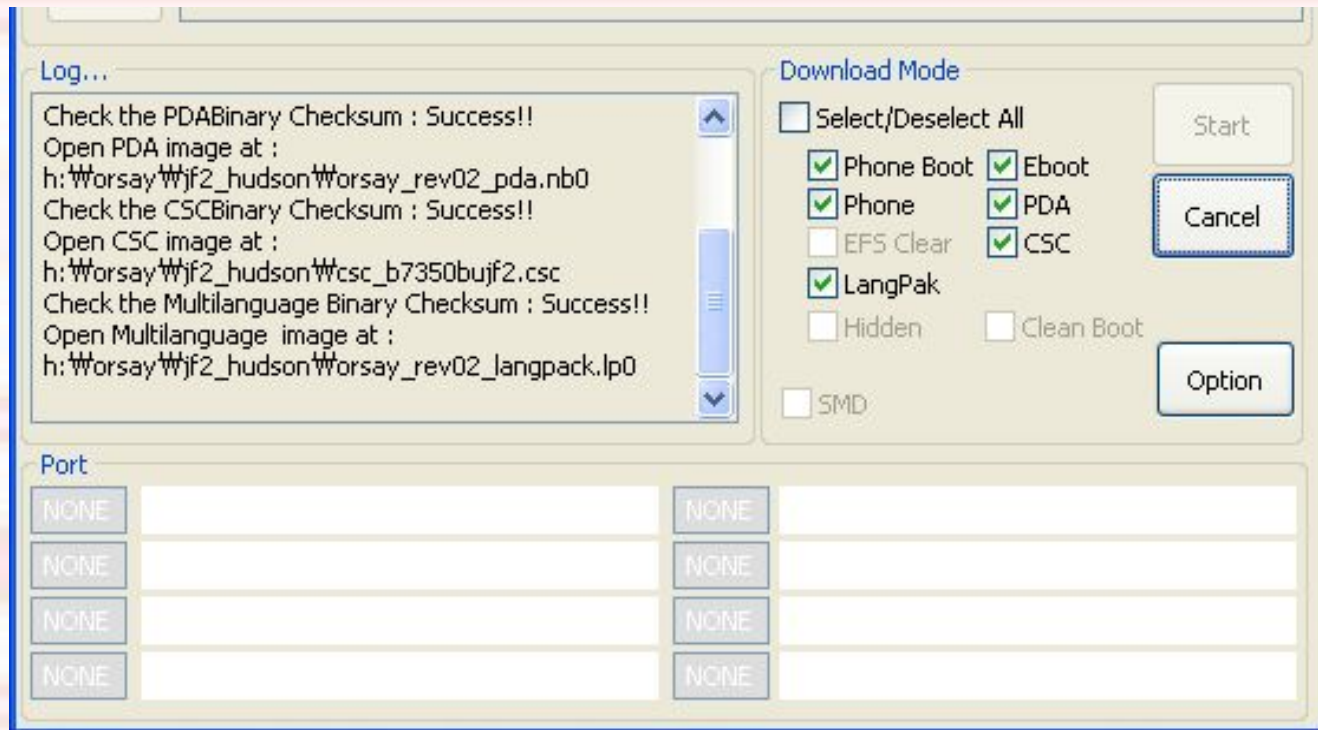


- Шаг 3. Выберите “Orsay” в пункте “model” .
- Шаг 4. Выберите Phone, Eboot, PDA, CSC, и Langpak файлы.



- Шаг 5. Поставьте нужные галочки в “Download Mode” в программе

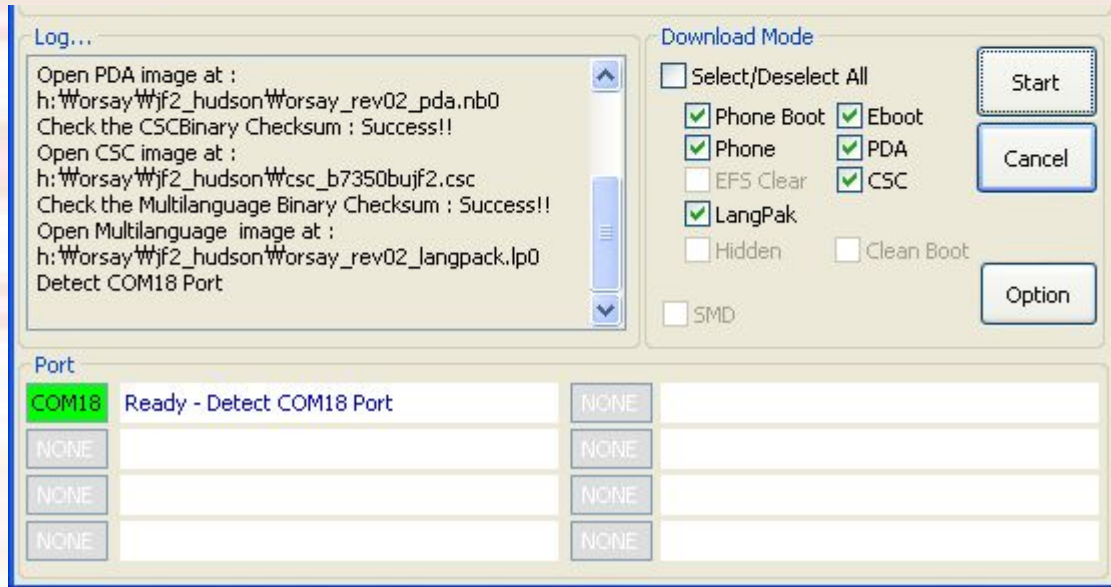
—



- **Шаг 6.**Нажмите кнопку уменьшения звука, затем кнопку блокировки и, не отпуская обе кнопки, включите телефон – Девайс вошёл в DownLoad Mode (режим прошивки)
 - Девайс вошёл в DownLoad Mode (режим прошивки)
- **Шаг 7.** Подключите девайс к компьютеру, используя USB кабель



- Шаг 8.Нажмите кнопку “Start” .



- Шаг 9. Процесс прошивки (порядок прошивания)
 - Modem image -> EBOOT image -> PDA image -> CSC image -> Langpak image

- **Шаг 10.** Когда процесс прошивки завершиться, телефон отключится автоматически

