



КОСТОМУКШСКИЙ ЗАПОВЕДНИК

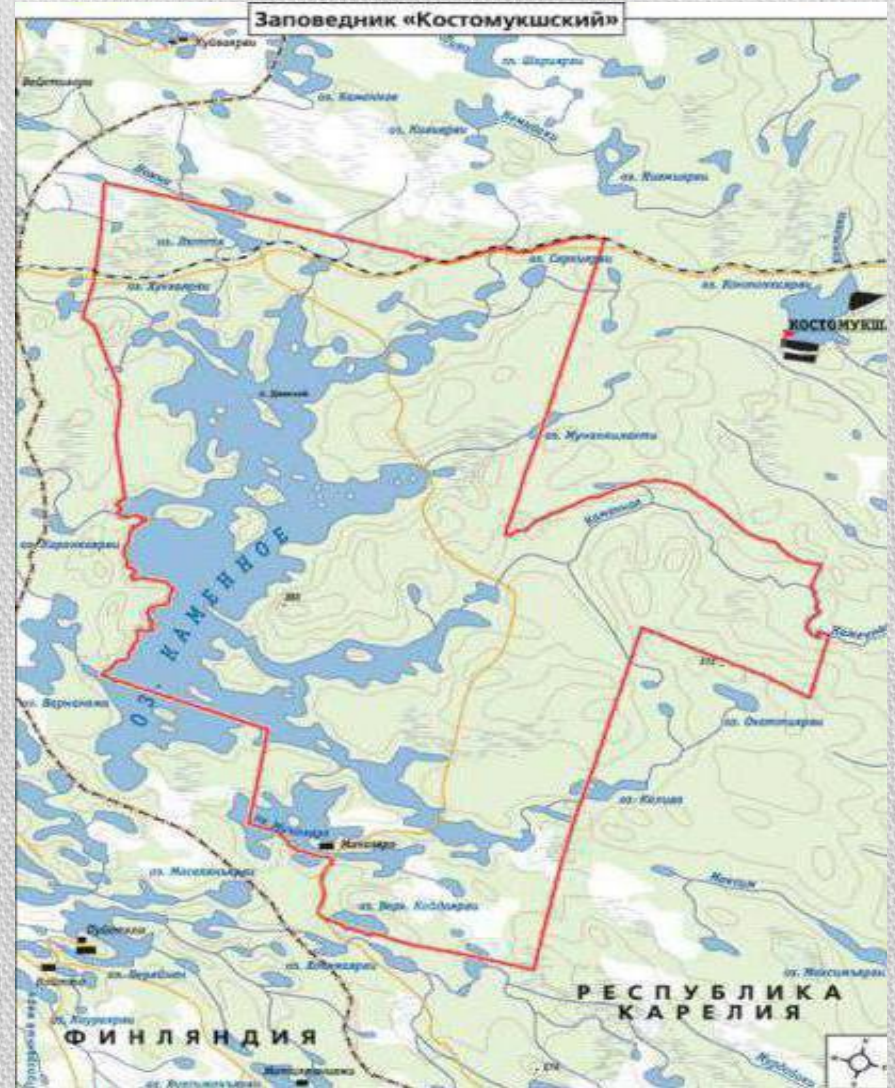
*Презентация команды
«Хранители природы»*

12 МОУ СОШ №39

Петрозаводск, 2017г.

Костомукшский заповедник – уникальное явление. Хотя бы потому, что расположен он в двух странах: России и Финляндии. Эта природоохранная зона – часть большого комплекса, созданного в 1990 году Финляндией и нашей страной. Называется он «Дружба»: Костомукшский заповедник (Россия) и пять особо охраняемых природных территорий (Финляндия).





Его территория пролегает с запада вдоль границы с Финляндией по побережью озера Каменное. Если говорить о протяженности, то между южной и северной точками 27 километров, пятнадцать километров между западной и восточной сторонами.

Сердце Костомукшского заповедника – озеро Каменное. Этот водоем глубиной до 26 метров – очень живописное место, находящееся в кольце богатых таежных лесов. Озеро насчитывает большое количество больших и малых островов, также нередко в нем бухточки, заливы. Его береговая линия не ровная, а очень изрезанная. Из водоема вытекает всего одна река– Каменная. Примечательна она своим буйным нравом и переменчивостью: бурные воды порогов (среди которых самый известный Царь-порог) сменяются спокойным течением.





Костомукшский заповедник – это по большей части леса, к счастью, не пострадавшие от деятельности человека. Больше всего на территории преобладают сосняки, чуть реже - ельники. Лиственных березняков здесь совсем мало.



Фауна и животный мир определяется таежной зоной – он недостаточно богат. Однако, здесь встречаются редкие растения и животные.



У озера Каменного можно встретить лобелию Дортмана. Это растение своего рода показатель чистоты воды, обитает лишь в кристальных, не загрязненных водах.

Тайга – это царство мхов и лишайников. Их здесь великое множество. Хвойные, болотистые места – прекрасная среда для их размножения. По берегам реки Каменной с южной части заповедника растут калина, черемуха и шиповник. Встречается и волчье лыко – очень редкое растение здешних мест. Природный заповедник Костомукшский – это царство ягод. Здесь растет яркая морошка, черника, голубика, костяника и другие. К слову, собирать эти богатства на территории запрещено.



На территории заповедника зарегистрировано 182 вида птиц. На его территории встречаются около 300—350 видов сосудистых растений. В фауне заповедника насчитывается 26 видов млекопитающих. Имеется 2 вида земноводных. На территории заповедника отмечено постоянное обитание 16 видов рыб.



Очень интересное животное – летяга. Весьма малочисленный вид в нашей стране. Зверек очень мал, немногим мельче обычной белки. Отличает летягу особая кожная складка, расправив которую, зверек способен планировать на большие расстояния.





Из крупных животных стоит особо отметить популяцию лесных северных оленей. Неспроста именно это животное расположено на гербе Костомукшинского заповедника. На все десятки тысяч гектаров территории их насчитывается всего 32 особи.

