



Реки России

Содержание урока

1. Актуализация знаний о реке как о части гидросферы.
2. Значение рек для природы и человека.
3. Крупнейшие реки России.
4. Распределение речной сети по территории России.
5. Понятия «падение реки», «расход воды в реке», «годовой сток».
6. Питание и режим рек.
7. Загрязнение рек.

Вспомним!

1. Река -

Естественный постоянный водный поток, протекающий в разработанном им углублении – русле.

2. Речная
долина -

Вытянутое углубление на земной поверхности, выработанное постоянными водными потоками.

3. Аллювий -

Речные наносы, скопившиеся в днище долины и в нижнем течении рек.

4. Пойма -

Часть днища долины, заливаемая талыми водами во время таяния снегов.

5. Терраса -

Высокая ступень в днище речной долины, старая пойма.

6. Приток реки -

Река или крупный ручей, впадающий в главную реку.

7. Речная
система -

Главная река со всеми ее притоками.

Вспомним!

8. **Исток реки** - ... *Место начала реки.*

9. Какие виды истоков вы знаете?



Озеро



Болото



Ледник



Родник, источник

10. **Устье реки** - *Место впадения реки в водоем.*

11. Какие виды устья вы знаете?

Дельта – широкое русло, в котором реки блуждают, впадая в море среди собственных наносов, разбиваясь на многочисленные рукава и протоки).

Эстуарий – устье в виде воронкообразного залива, в котором печные наносы под действием приливов и отливов выносятся в море.

Вспомним!

12. Куда впадают реки?



В море



В другую реку



В озеро



Уходят под землю

13. **Водосборный бассейн** - ...

Территория, с которой река и ее притоки собирают воду.

14. **Водораздел** - ...

Возвышенная часть рельефа, разделяющая соседние речные бассейны.

Вспомним!

15. Как зависит характер течения реки от рельефа?



Горная река



Равнинная река



16. Как зависит характер реки от климата?

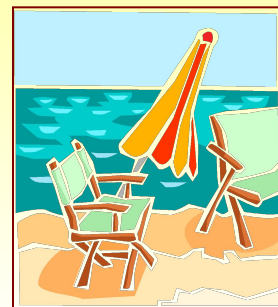
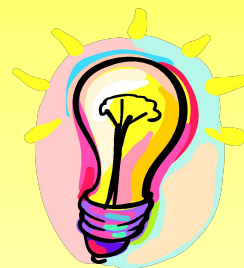
17. Сезонный разлив воды в реке – ... *Половодье.*

18. Кратковременный подъем воды в реке вследствие обильных дождей или таяния ледников в горах – ... *Паводок.*

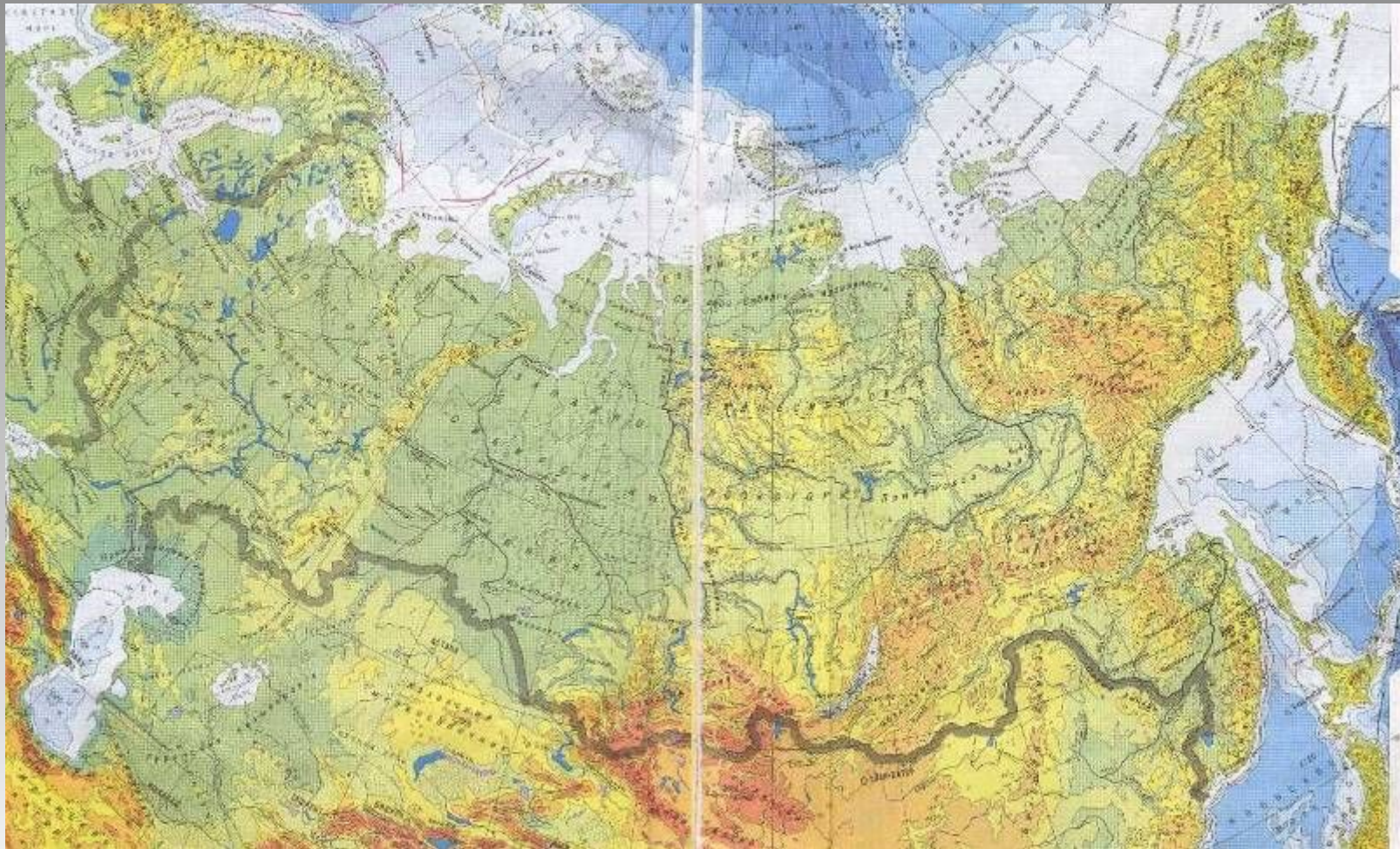
Значение рек для природы и человека

Задание:

1. Прочтите текст 1 пункта параграфа 15.
2. Сделайте записи в тетради о значении рек для природы и человека.
3. Дополните записи своими примерами.



Крупнейшие реки России



Задание: Рассмотрите физическую карту России в атласе. Назовите крупнейшие реки страны.

Крупнейшие реки России

<i>Бассейн</i>	<i>Название реки</i>	<i>Длина, км</i>	<i>Площадь бассейна, тыс. км²</i>
Северного Ледовитого океана	Обь (с Иртышом)	5 410	2 990
	Лена	4 440	2 490
	Енисей (с Большим Енисеем)	4 102	2 580
	Оленёк	2 270	219
	Колыма	2 129	643
	Индиگیرка	1 726	360
	Печора	1 809	322
	Северная Двина (с Сухоной)	1 302	357
Тихого океана	Амур (с Агунью)	4 440	1 855
Внутреннего стока	Волга	3 531	1 360
Атлантического океана	Дон	1 870	422

Задание:

Постройте столбиковые диаграммы, на которых представьте реки России в порядке убывания длины и площади водосборного бассейна.

территории России



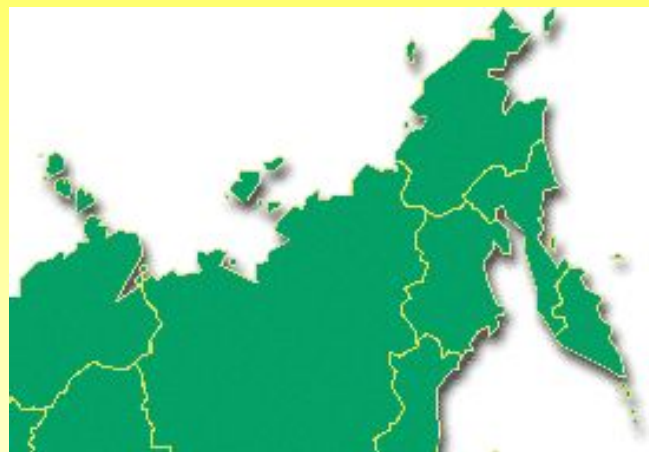
К бассейну какого океана относится большая часть рек России?

Совершим путешествие по нашей стране!

Знакомство с географической номенклатурой (работа с контурными картами)

Задание:

Просматривая слайд-фильм и слушая рассказ учителя, соотнесите изобразительный ряд с картой атласа, подпишите названия рек в контурной карте.



Реки бассейна Атлантического океана



Нева



**Реки Псковской и
Новгородской
областей**

Реки бассейна Атлантического океана



Дон



Приток Дона - **р. Битюг**, Воронежская область



Днепр

Реки бассейна Атлантического океана



Кубань

Недалеко от города Сочи в четырех километрах от побережья Черного моря на р. Агуре расположены удивительные по своей красоте и изяществу, живописные **Агурские водопады.**

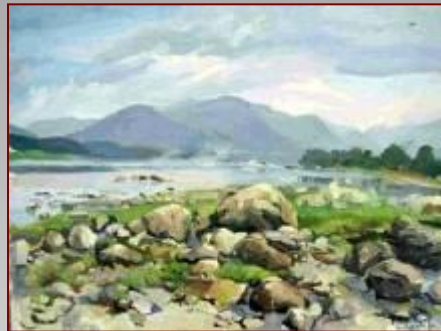


Верхний водопад высотой 21 м, средний – 23 м, нижний 30 м.

Реки бассейна Каспийского моря (внутреннего стока)



Терек



Терек воеет дик и злобен
Меж утесистых громад.
Буре плач его подобен,
Слезы брызгами летят.
Но по степи разбегаясь,
Он лукавый принял вид,
И приветливо ласкаясь,
Морю Каспию бежит.

М. Лермонтов

Реки бассейна Каспийского моря (внутреннего стока)



Москва-река



Урал



Ока

Притоки Волги

Кама



Реки бассейна Каспийского моря (внутреннего стока)



Исток Волги – р. Ай,
Валдайская возвышенность

Волга



Волга у г. Волгограда



Слияние Оки и Волги

Реки бассейна Тихого океана

Амур



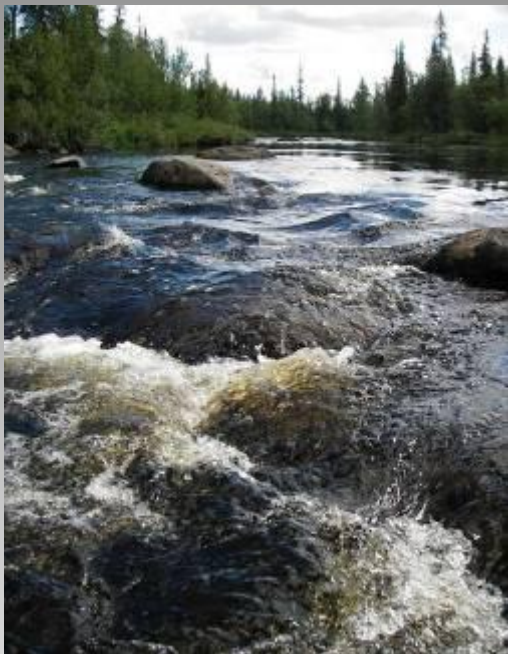
Анадырь



Исток Амура – слияние рек Шилка и Аргунь.

Устье – Татарский пролив Охотского моря.

Реки бассейна Северного Ледовитого океана



Кольский полуостров



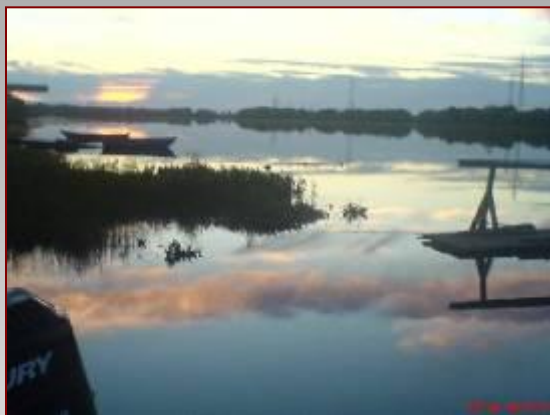
р. **Цага**

Терский берег Кольского
полуострова



Реки бассейна Северного Ледовитого океана

Северная Двина



Дельта реки при
впадении в Белое
море



Реки бассейна Северного Ледовитого океана

Верховья реки в Предуралье



Печора



Речной порт



Реки бассейна Северного Ледовитого океана



Обь



Реки бассейна Северного Ледовитого океана

Истоки **Оби** – при слиянии рек Катунь и Бия у подножья Алтайских гор



Катунь



Бия

Реки бассейна Северного Ледовитого океана

Притоки Оби



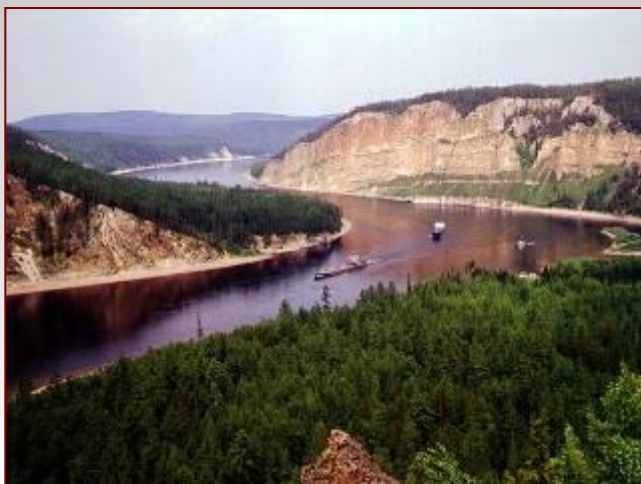
Слияние рек **Надым** и **Пур**



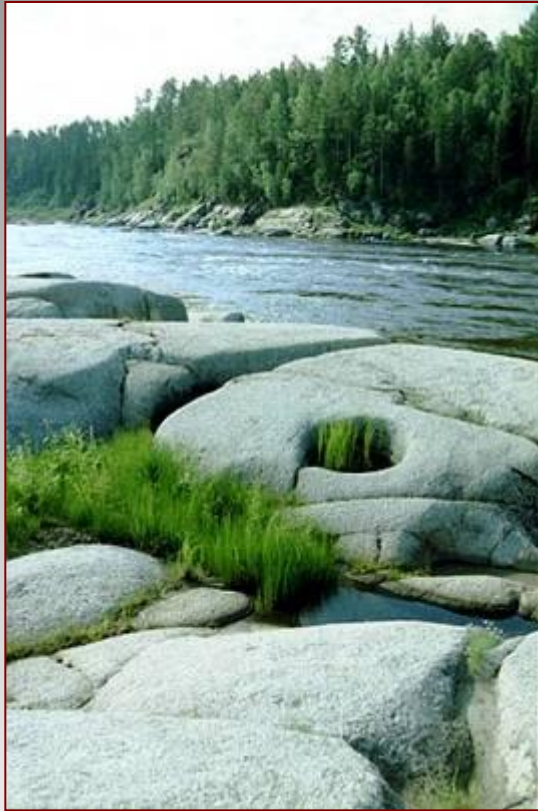
Иртыш

Реки бассейна Северного Ледовитого океана

Енисей

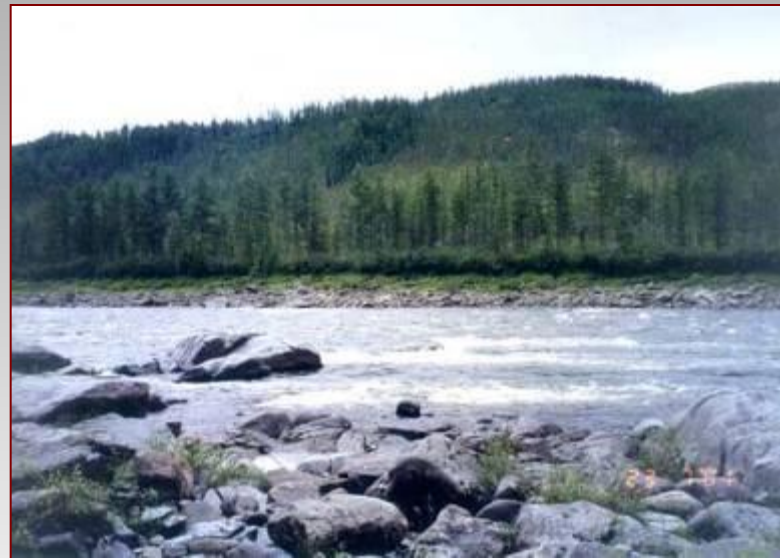


Реки бассейна Северного Ледовитого океана



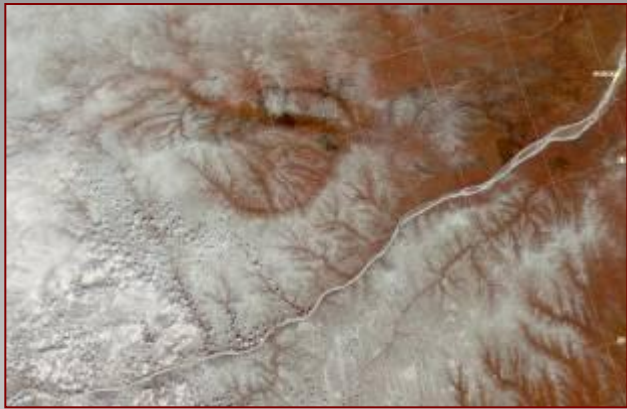
Ангара

Притоки Енисея



Подкаменная Тунгуска

Реки бассейна Северного Ледовитого океана



Лена

Притоки Лены - Алдан и Вилюй



Дельта р. Лены

Реки бассейна Северного Ледовитого океана



Оленёк



Индигирка



Колыма

Яна



Питание и режим рек

Типы питания реки, зависящие от климатических условий:

снеговое, дождевое, грунтовое, ледниковое.

Большинство рек России имеют смешанный тип питания.

Режим рек – изменения речного потока в течение суток, сезона и года.

По режиму реки России подразделяются на 3 основные группы:

1. Реки с **весенним половодьем** и преимущественно снеговым питанием (Восточно-Европейская равнина, Западная и Восточная Сибирь). Особенность – **весеннее половодье** из-за быстрого таяния снежного покрова и **межень** – устойчиво низкий уровень воды в русле (летом и зимой).
2. Реки с **паводковым режимом**, дождевым и смешанным питанием (Кавказ). Паводки возникают в любое время года и связаны с обильными дождями.
3. Реки с **летним половодьем** (юг Дальний Востока), для них характерен паводковый режим во второй половине лета (муссонные дожди). На северных реках наводнения бывают при ледоходе от заторов льда (Лена, Северная Двина).