

Определите основные типы почв с севера на юг.

- Какова общая закономерность распространения типов почв по территории России.
- Какие типы почв занимают наибольшие площади?
- Наиболее плодородные почвы.....
- Какие типы почв представлены на территории нашего региона?

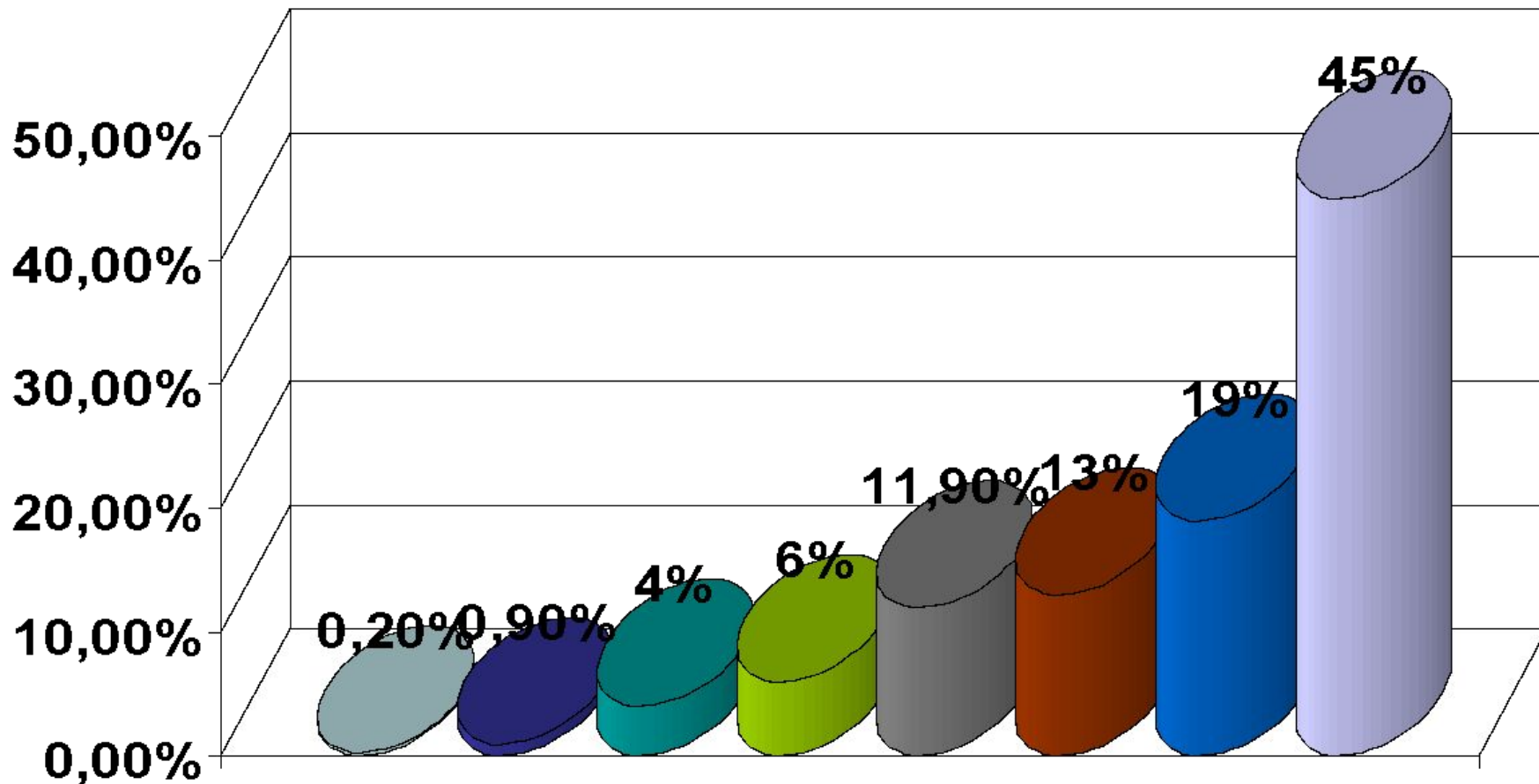


**«Почвы - национальное
достояние страны»**

«Почвы-национальное достояние страны»

- Главный источник получения сельскохозяйственных продуктов
- Источник сырья для некоторых отраслей промышленности.
- 98% пищи человечество получает в виде урожаев с обработанной земли.
- С учетом продуктов животноводства – 98%
- Экологическая роль в жизни биосферы (обмен веществ, энергии между оболочками)
- Дополнительные рабочие места.

Структура земельного фонда России



города

поверхностные воды

прочие земли

оленьи пастбища

свалки

болота

сельскохозяйственные земли

леса

Обеспеченность России почвенными ресурсами

Масштаб 1:6 500 000

ЗЕМЕЛЬНЫЕ РЕСУРСЫ РОССИИ

Для общеобразовательных учреждений



- Россия достаточно богата почвенными ресурсами, но они преимущественно размещены в Европейской части России, на юге Западной Сибири и предгорьях Алтая.
- На одного человека приходится 0,9 га пашни. Это больше, чем в США, Китае, Канаде.

Враги почвы





**Враги
ПОЧВЫ**



Враги ПОЧВЫ



Земельные ресурсы



• Мелиорация – работы, направленные на улучшение свойств земель, на повышение их производительности.

Земля заботу любит. Борьба с эрозией

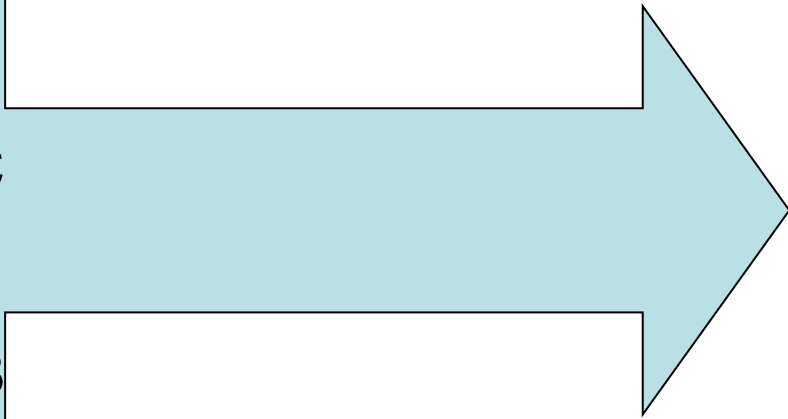
Осушение и орошение

Внесение удобрений, известкование почв

Снегозадержание и снегонакопление и

Создание лесополос, пескозадержание

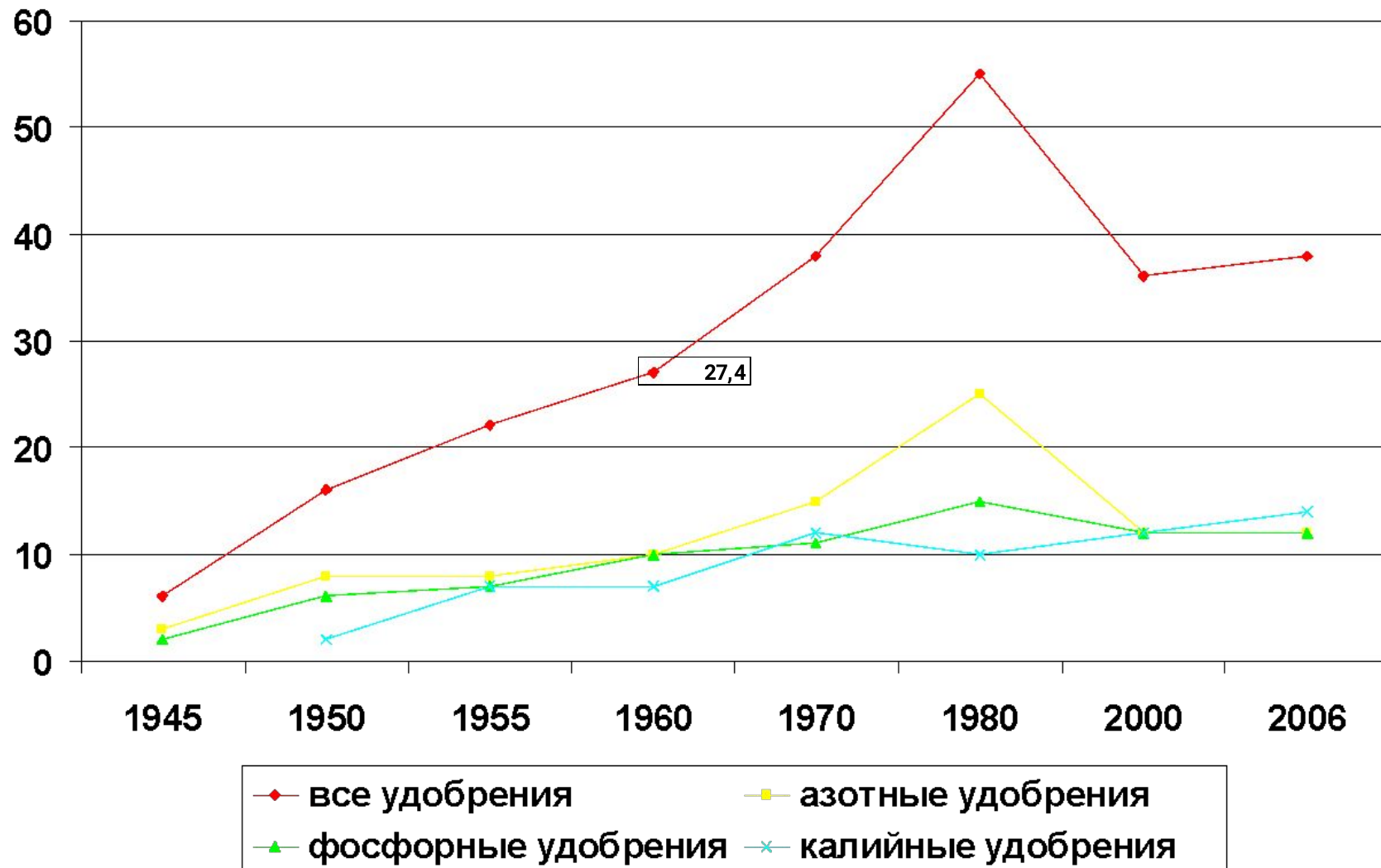
Я
Й
-
С
Т
В
Е
Н
Н



Продукция(сухая масса) зерновых культур на дерново-подзолистых почвах в зависимости от количества удобрений (т/га)

Дозы удобрений	зерно	солома	корни	всего
Без удобрений	1,0	3,5	1,5	6,0
Средние дозы	2,5	5,5	2,0	10,0
Высокие дозы	5,0	6,0	2,0	13,0
Чрезвычайно высокие дозы	10,0	15,0	2,5	27,0

Рост используемых удобрений (в млн.т)



**Земля хоть и кормит,
но и сама есть просит.**

Меры по поддержанию плодородия почв

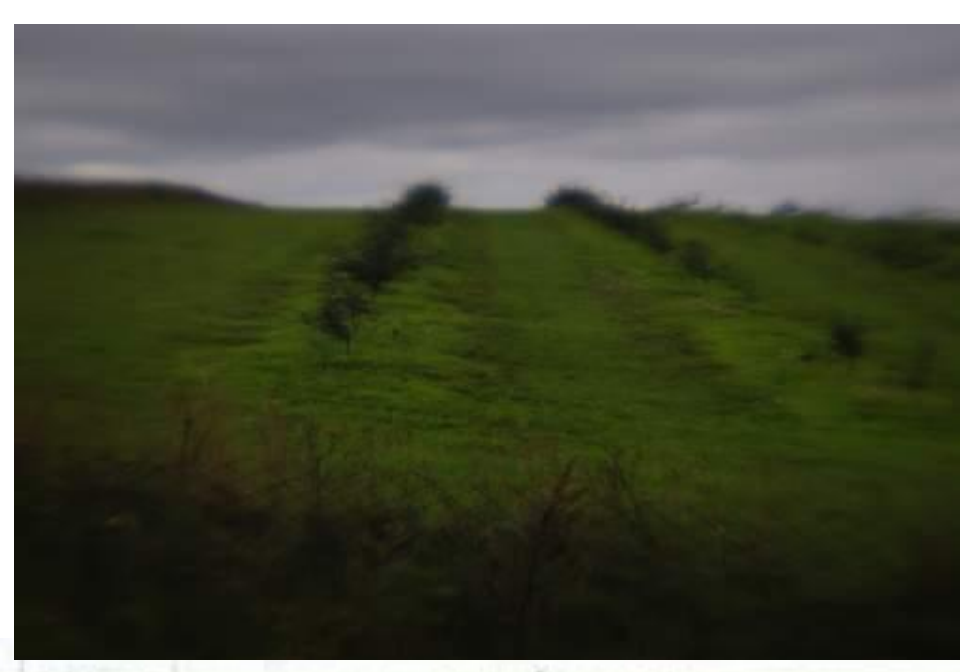
- Удобрения повышают плодородие почв
 - Урожайность культур увеличивается
 - Чрезмерное внесение удобрений в почву приводит к ее «отравлению», что приводит к гибели микроорганизмов.
- «Нет вредных веществ, есть вредные концентрации».

Механическая обработка почв



Грамотная обработка почв с учетом климатических условий:

1. Улучшает структуру почв:
 - Отвальная вспашка
 - Безотвальная вспашка
 - Боронование (рыхление)
2. Регулирует водный и воздушный режимы



II. Найдите соответствия:

ОПРЕДЕЛЕНИЕ	ПОНЯТИЕ
1. Верхний рыхлый и плодородный слой земной коры	А) мелиорация
2. Органическое вещество, придающее почве плодородие	Б) перегной
3. почвы, в механической части которых песчаные частицы преобладают над глинистыми	В) эрозия
4. Часть земельных ресурсов, используемых в с/х	Г) почва
5. Процесс разрушения почв	Д) супесчаник
6. Совокупность мер по улучшению почв с целью повышения их плодородия	Е) почвенные ресурсы

1-Г 2-Б 3-Д

4-Е 5-В 6-А

Повторение изученного.

- 1. Плодородие почвы зависит от количества содержания в ней:
 - а) живых организмов б) воды
 - в) гумуса г) воздуха
- 2. Самой плодородной почвой в России является:
 - а) каштановая б) подзолистая
 - в) серая лесная г) чернозёмная

- 3. Процесс разрушения почвы называется:

- а) агротехника
- б) эрозия
- в) рекультивация
- г) мелиорация

- 4. Самой распространённой почвой России является:

- а) тундрово-глеевая
- б) чернозёмная
- в) бурая лесная
- г) подзолистая

• 5. По механическому составу лучшей считается почва:

- а) суглинистая б) супесчаная
в) глинистая г) песчаная

1-в

2-г

3-б

4-г

5-б