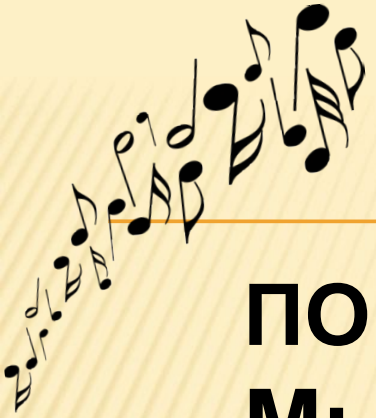


ТЕМА УРОКА:

«МОЖЕМ ЛИ МЫ УСЛЫШАТЬ

ЖИВОПИСЬ?»



ПОПЕВКА «Мы – пятиклассники»

**Мы – пятиклассники,
Мы – пятиклассники,
Мы люди взрослые –
не малыши.**

**Мы – пятиклассники,
не малыши (2 раза)**



ТЕМА УРОКА:

«МОЖЕМ ЛИ МЫ УСЛЫШАТЬ

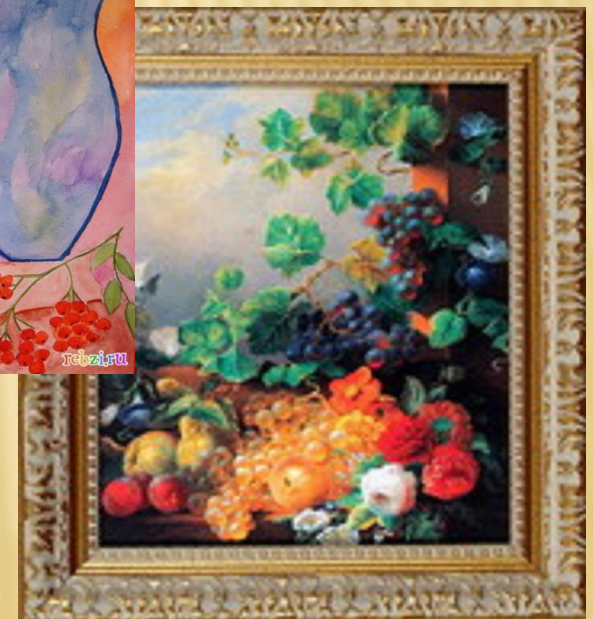
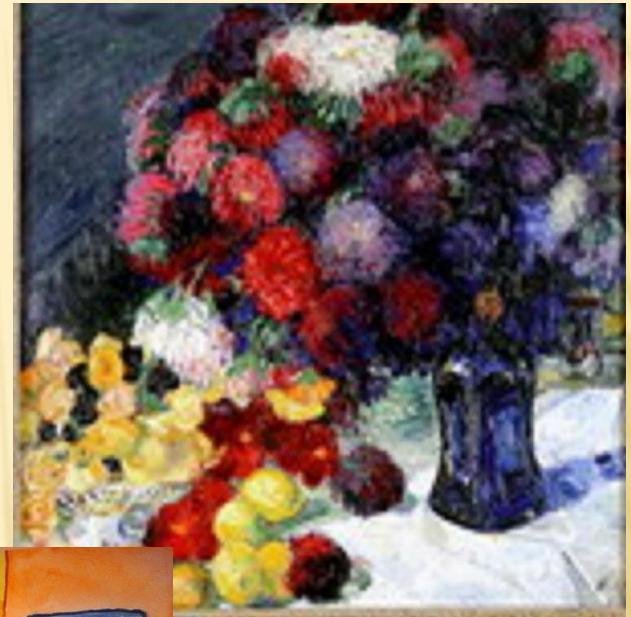
ЖИВОПИСЬ?»

Песня о картинах.

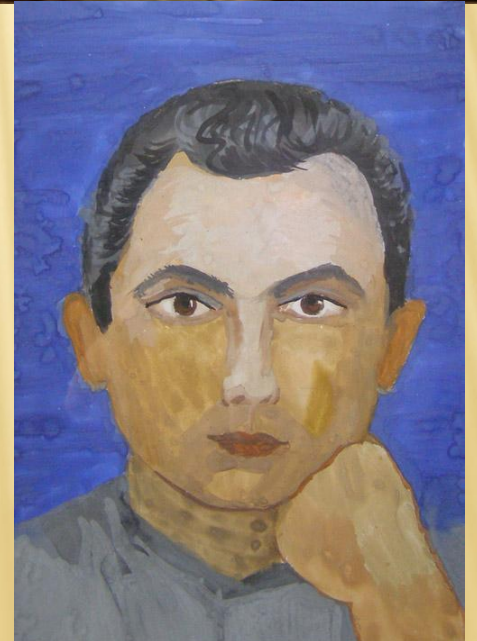
1. Если видишь на картине
Нарисована река,
Или ель и белый иней,
Или сад и облака,
Или снежная равнина,
Или поле и шалаш,
Обязательно картина называется
пейзаж.



2.Если видишь на картине
Чашку кофе на столе,
Или морс в большом
графине,
Или розу в хрустале,
Или бронзовую вазу
Или грушу, или торт,
Или все предметы сразу
Знай, что это
натюрморт.



3. Если видишь, что с картины
Смотрит кто -нибудь на вас,
Или принц в плаще старинном,
Или в робе верхолаз,
Лётчик или балерина
Или Колька твой сосед,
Обязательно картина
называется
портрет





И. Грабарь
**«Февральская
лазурь»**



А. Степанов
«Цугом»



В. И. Рѣвнскій.

С. В. РАХМАНИНОВЪ.

1) ПРЕЛЮДИЯ СОЛЬ-ДИЕЗ
МИНОР

2) ПРЕЛЮДИЯ СОЛЬ-МАЖОР

ПРЕЛЮДИЯ

– ЭТО НЕПРОДОЛЖИТЕЛЬНАЯ ИГРА
НА МУЗЫКАЛЬНОМ ИНСТРУМЕНТЕ,
КОТОРАЯ ВЫРАЖАЕТ НАСТРОЕНИЕ
ЧЕЛОВЕКА



И. Грабарь
**«Февральская
лазурь»**



А. Степанов
«Цугом»



ЭМОЦИОНАЛЬНАЯ ХАРАКТЕРИСТИКА МУЗЫКИ:

**СВЕТЛО, УСТАЛО, ВОЗДУШНО,
ТЯЖЕЛО,**

ЯРКО, НУДНО, БОДРО, МЕДЛЕННО,

ВЕСЕЛО, ТЕМНО.



В. И. Рѣвнскій.

С. В. РАХМАНИНОВЪ.



УВАРОВО



ИВАНОВКА

ДОМ - МУЗЕЙ

РАХМАНИНОВА С.В.



elena-stroeva.u

elena-stroeva.u





В. И. Рѣвнскій.

С. В. РАХМАНИНОВЪ.



И. Грабарь
**«Февральская
лазурь»**



А. Степанов
«Цугом»



**СПАСИБО
ЗА ВНИМАНИЕ**