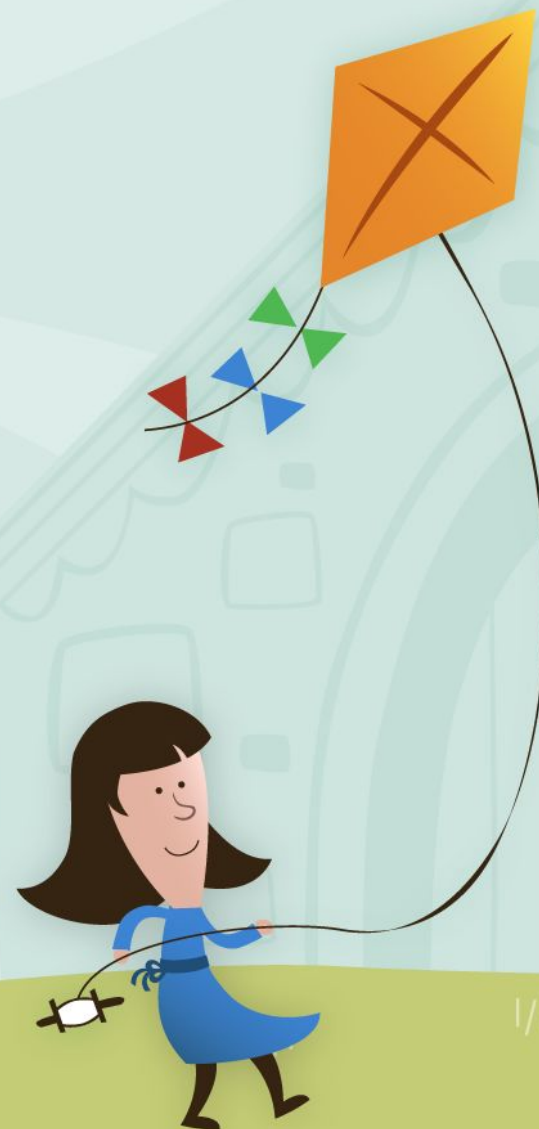


Викторина для старших дошкольников «Что? Где? Когда?»

Презентацию подготовила воспитатель Ивлева Л.
Н.
МБДОУ ДС КВ №12 «Росинка»



Ханты-Мансийский автономный округ - Югра



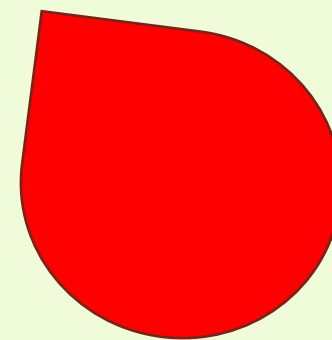
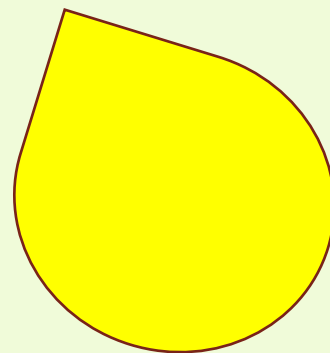
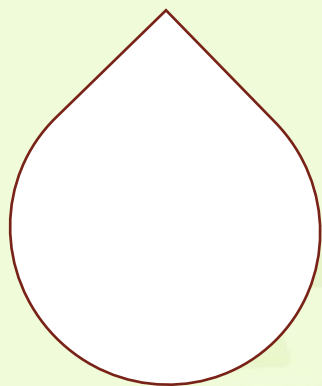
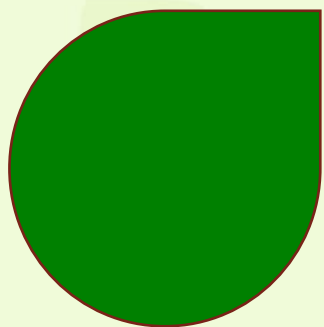
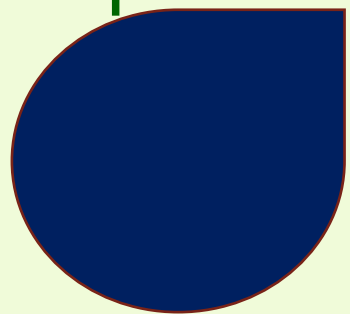
Назовите цвета герба
Ханты-Мансийского автономного
округа.



Синий, зеленый, белый, желтый (золотистый),
красный.



Синий цвет – цвет воды; зеленый – лесов;
белый – снега; золотистый – символ славного
прошлого; красный – жизни.



**Назовите коренные народы
Югорского края.**



Ханты и манси



Назови жилище ханты- манси



Чум



Как называется одежда ханты-манси



Мужчины носили малицу, а женщины сахи, сшитую из оленьей шкуры. Они носили теплые шапки. Еще носили обувь: зимнюю – кисы и летнюю – нырики. У них зимой были теплые варежки, которые они пришивали к одежде.



**Назовите хвойное дерево
с мягкой опадающей на зиму хвоей**





Лиственница



**Назовите лиственное дерево с белой
корой и сердцевидными листьями**





берёза



**Какое животное ест
кору молодых сосен?**





ЛОСЬ



**Не мышь, не птица
В лесу резвится,
На деревьях живет
И орешки грызет**



белка



**КАКИЕ ВЫ ЗНАЕТЕ ЯГОДЫ,
ПРОИЗРАСТАЮЩИЕ В ЛЕСАХ
И НА БОЛОТАХ?**





брусника



морошка



черника



голубика



КЛЮКВА

