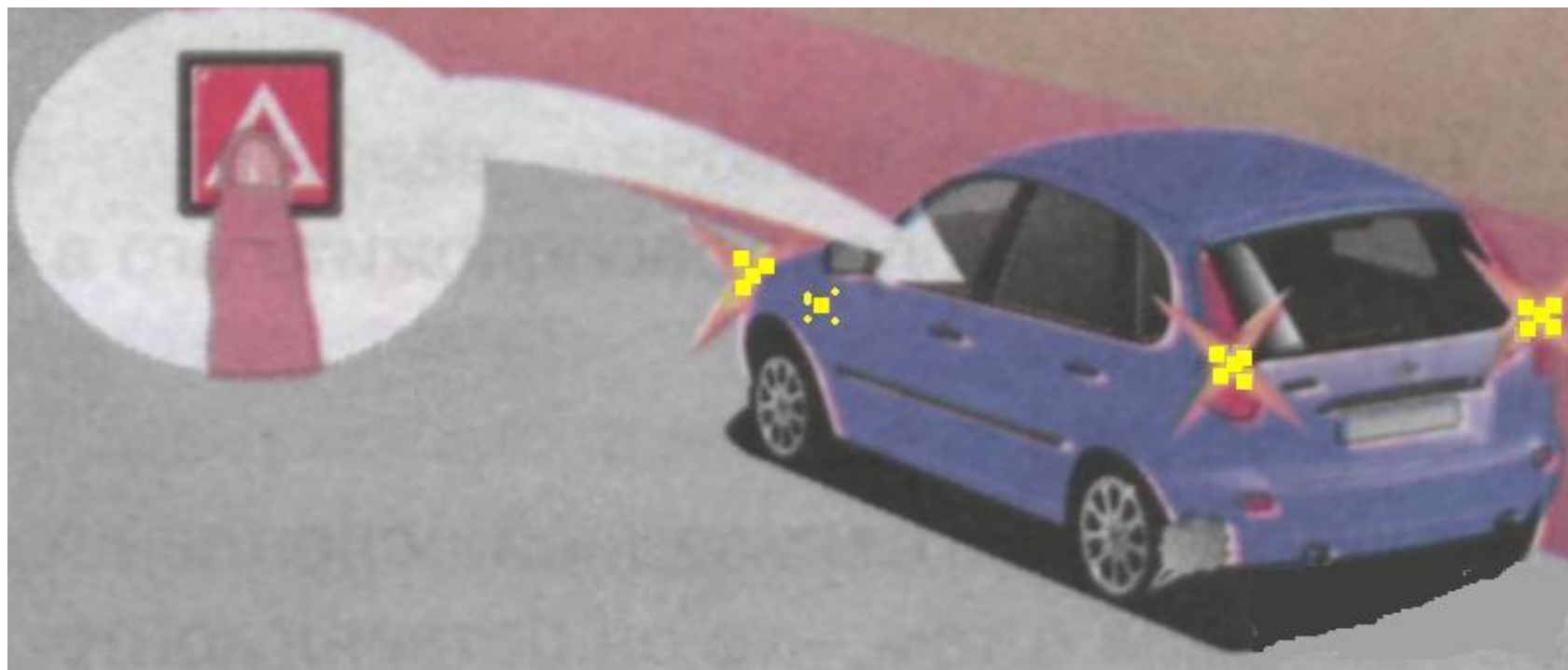


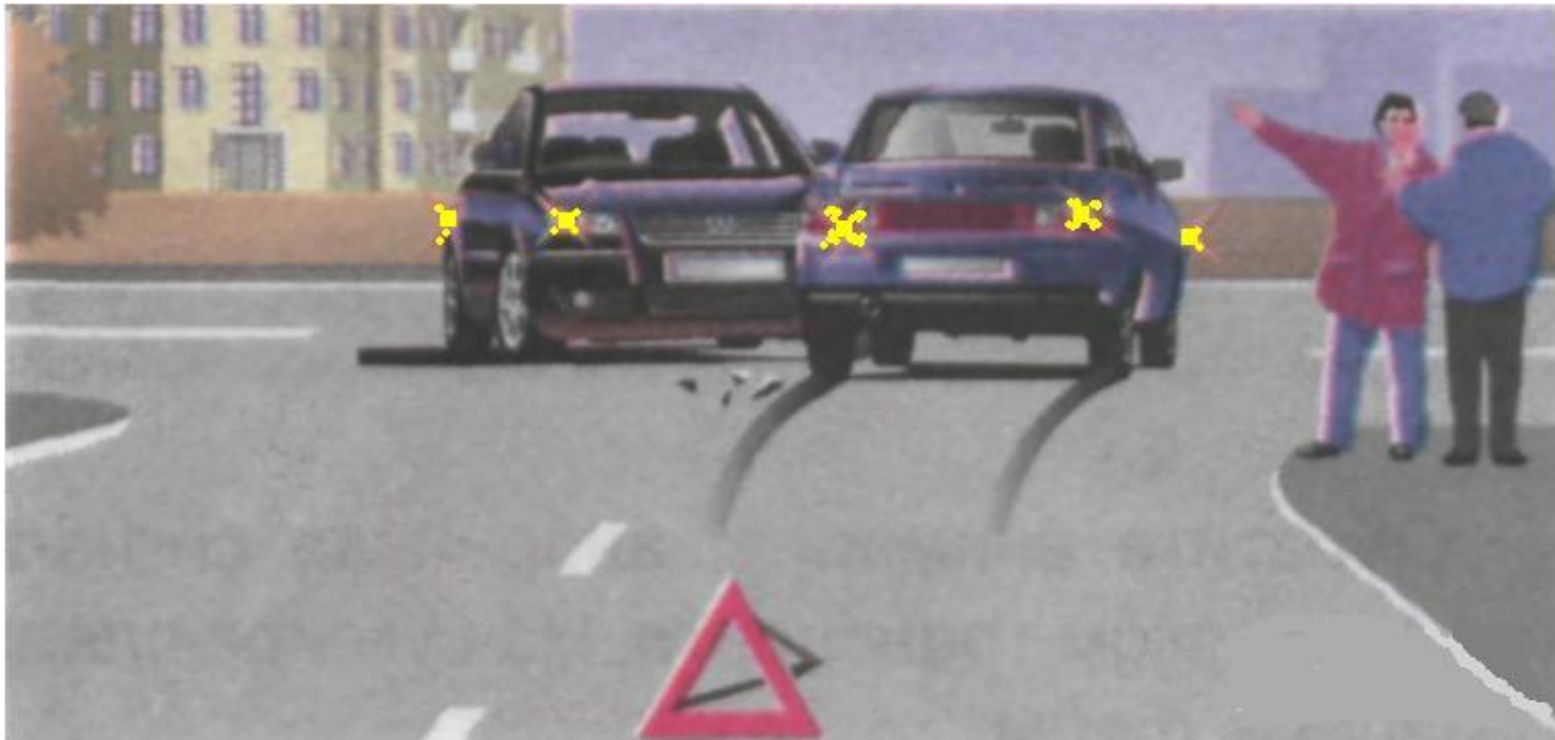
**Применение аварийной
сигнализации и знака
аварийной остановки**

Аварийная сигнализация предусмотрена конструкцией современных механических транспортных средств. Она приводится в действие специальной кнопкой, на которую, как правило, нанесен символ в виде треугольника. При включении аварийной сигнализации начинают одновременно работать (мигать) все световые указатели поворота.



Аварийная световая сигнализация должна быть включена:

1. При дорожно-транспортном происшествии ;



Работающая аварийная сигнализация на транспортных средствах, причастных к ДТП, предупредит других водителей о необходимости объехать поврежденный транспорт, пострадавших и тех, кто оказывает им первую помощь.

2. При вынужденной остановке в местах, где остановка запрещена;





3. При ослеплении водителя светом фар.

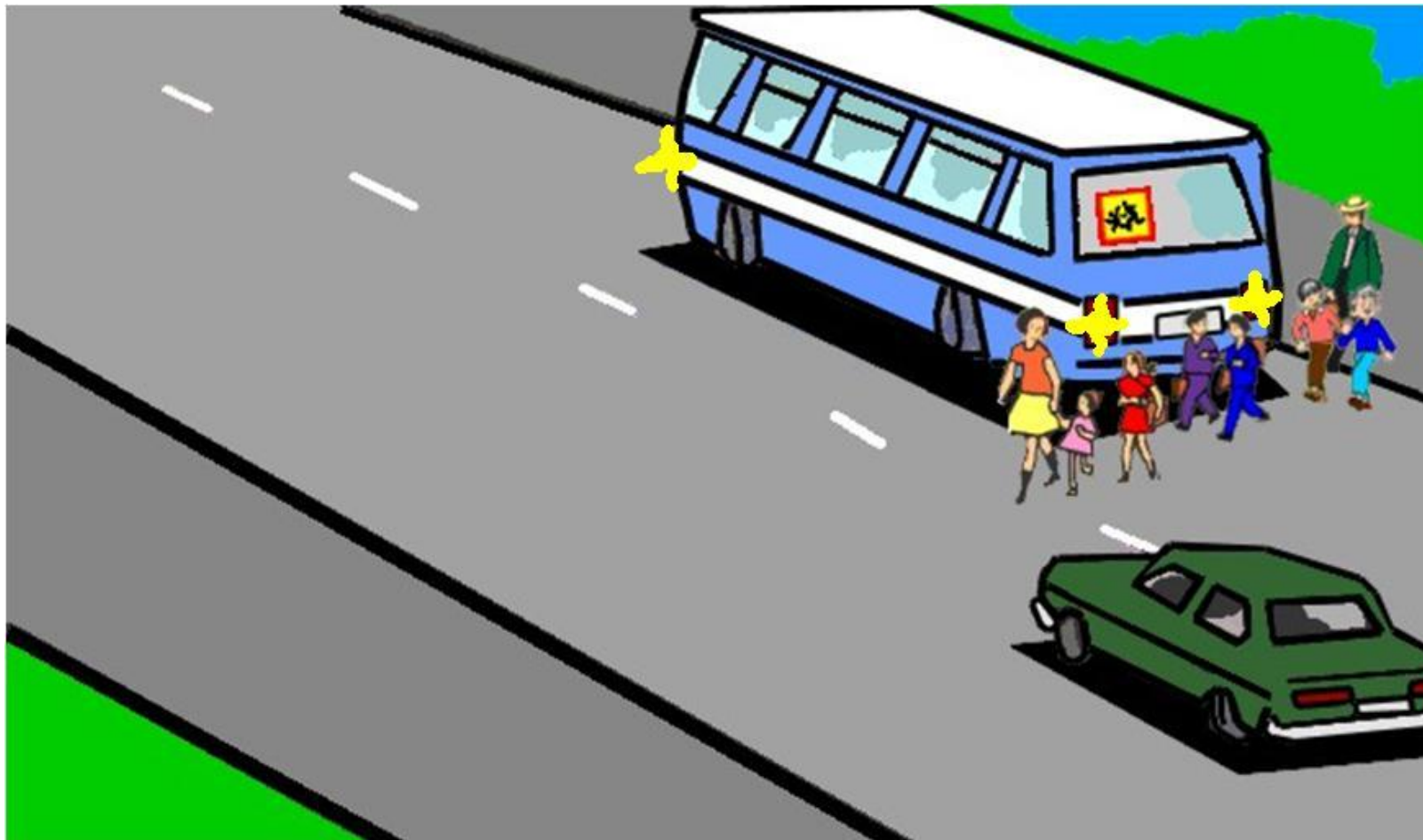
Аварийной сигнализацией ослепленный водитель информирует остальных участников движения о том, что он потерял контроль над ситуацией.



4. При буксировке (на буксируемом транспортном средстве).

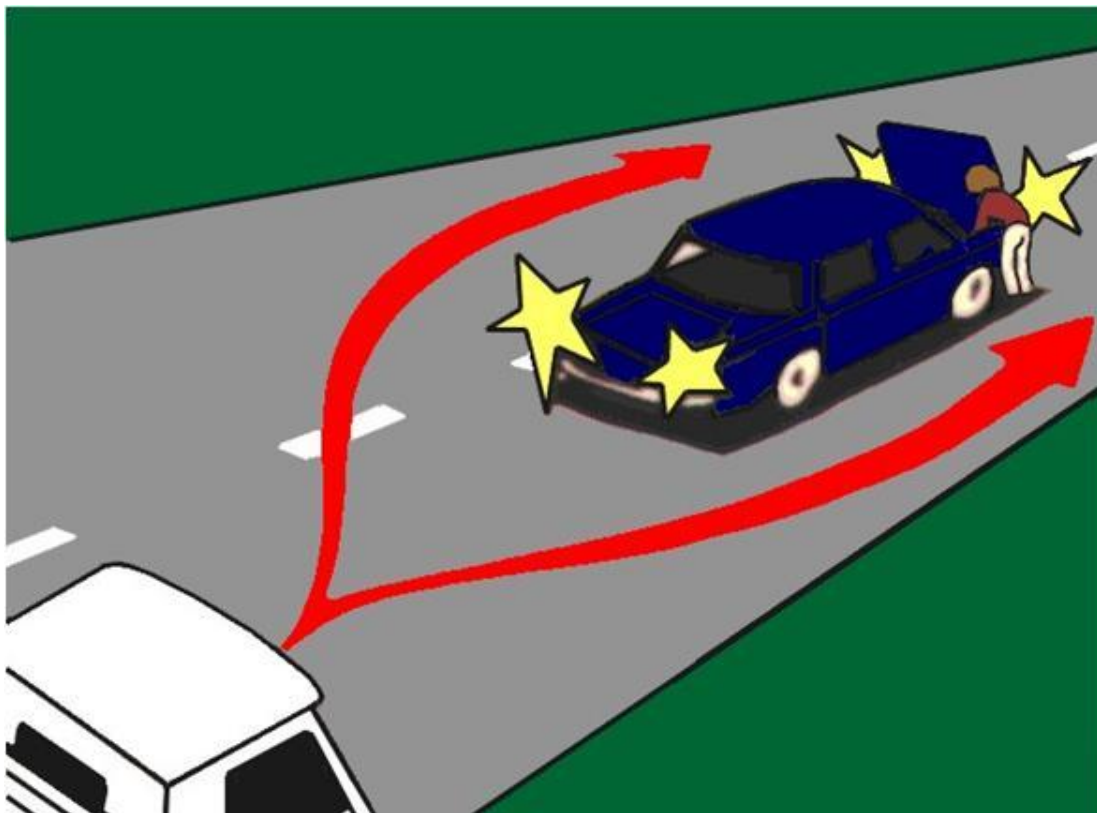


5. При посадке детей в транспортное средство, имеющее опознавательные знаки «Перевозка детей» и высадке из него.



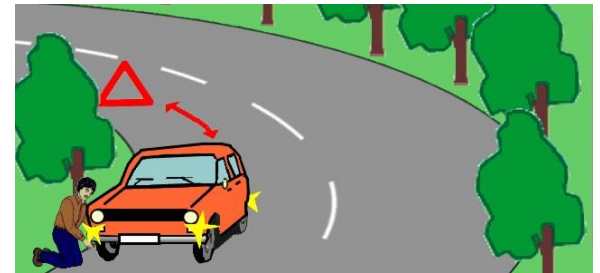
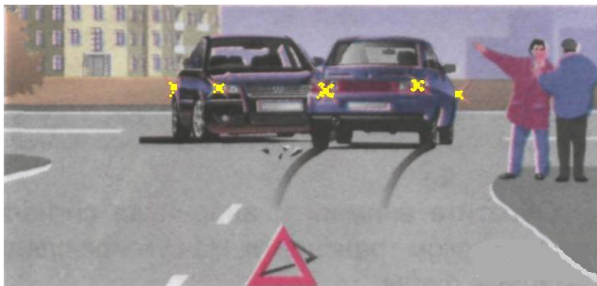
5. Водитель должен включать аварийную световую сигнализацию и в других случаях для предупреждения участников движения об опасности, которую может создать транспортное средство.

Необходимость использования аварийной сигнализации в других случаях определяет сам водитель.



При остановке транспортного средства и включении аварийной световой сигнализации, а также при ее неисправности или отсутствии знак аварийной остановки должен быть незамедлительно выставлен:

- при дорожно-транспортном происшествии;**
- при вынужденной остановке в местах, где она запрещена;**
- и там, где с учетом условий видимости транспортное средство не может быть своевременно замечено другими водителями.**



Этот знак устанавливается на расстоянии, обеспечивающем в конкретной обстановке своевременное предупреждение других водителей об опасности.

Однако это расстояние должно быть не менее 15 м от транспортного средства в населенных пунктах.



Это расстояние должно быть не менее 30 м - вне населенных пунктов.



При отсутствии или неисправности аварийной световой сигнализации на буксируемом механическом транспортном средстве на его задней части должен быть закреплен знак аварийной остановки.

