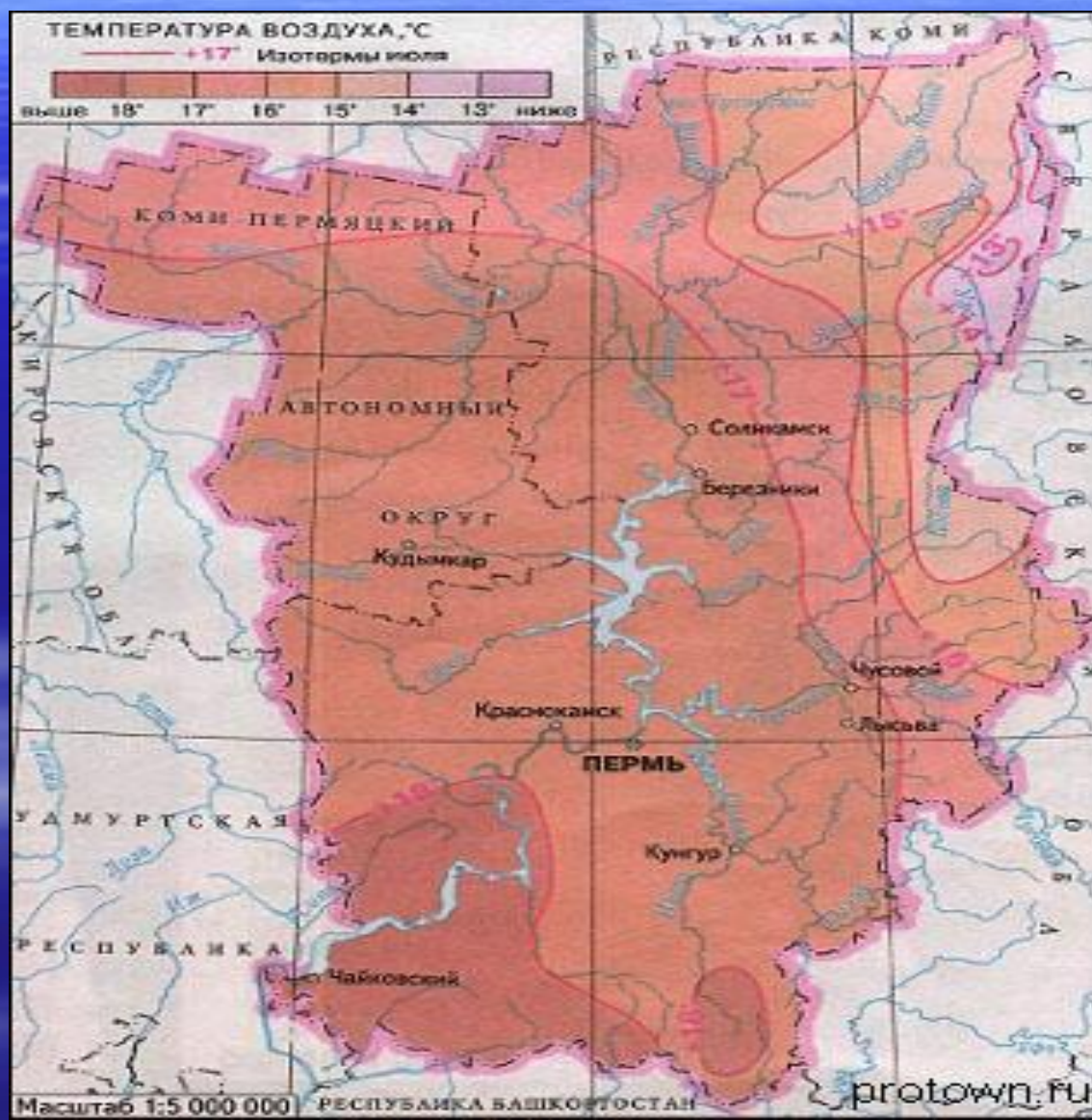


# Климат Пермского края.



# Климат края формируется под влиянием трёх основных факторов:

- Солнечная радиация.
- Циркуляция воздушных масс.
- Подстилающая поверхность.

# Воздушные массы:

- Преимущественно теплые, Влажные.
- Перемещаются с океана, значительно смягчают местный климат.
- Правильный ход этого процесса постоянно нарушается вторжением с Севера и Юга воздушных масс в виде циклонов.

# Солнечная радиация:

- Предопределяет широтное распределение климатических поясов (подчиняется закону широтной зональности).
- В области они сменяются с Севера-востока на Юго-запад.

7

ПРИРОДА ЗЕМЛИ И ЧЕЛОВЕК

## СОЛНЕЧНАЯ РАДИАЦИЯ И РАДИАЦИОННЫЙ БАЛАНС



С Севера-востока на юго-запад происходит смена тепла и влаги. Но общая схема нарушается:

- системой ветров
- Экспозицией склонов
- Гидрографическими факторами.

# В течении всего года господствуют ветра умеренных широт.

- Атлантические воздушные массы, достигая территории Урала превращаются в континентальные.
- Также сюда вторгаются воздушные массы с Севера и юга, происходит смена атмосферного давления.
- Всё это обуславливает смену циклонов и антициклонов.



# Циклоны

- Циклоны – быстрое и резкое изменение погоды, сильная облачность, осадки. Порывистый ветер.
- Похолодание летом.
- Оттепели зимой.



# Антициклоны.

- Ясная погода, высокое атмосферное давление.
- Высокие положительные температуры летом.
- Низкие зимой.





# Температура.

- Средняя  $t$  января  $-18^{\circ}$  на С-В  
 $-14^{\circ}$  на Ю-З
- Абсолютный min от  $54^{\circ}$  до  $47^{\circ}$
- Средняя  $t$  июля  $+13^{\circ}$  на С-В  
 $+18^{\circ}$  на Ю-З
- Абсолютный max  $+38^{\circ}$
- Средняя  $t$  воздуха в крае от  $+0,7^{\circ}$  до  $+2,4^{\circ}$

- Продолжительность периода с положительными температурами от 170 (на севере) до 205 (на юге) дней.
- С температурами выше  $+10^{\circ}$  - 3 месяца.
- Солнечная радиация – 80-95 ккал/см<sub>2</sub>

# Распределение осадков в крае крайне неравномерно.

- Ю и Ю-З – 410-450мм
- На С-В 1000мм
- Испаряемость 200-250мм
- 70%осадков выпадает с апреля по октябрь.
- Мах осадков выпадает – июль-август.
- min осадков- февраль-март.



# Снег.



- Высота снежного покрова – 60-80см.
- Мах высота снежного покрова наблюдалась в 1914 г. 150см.
- Min - 50см.
- Снежный покров держится 170-190 дней.
- Средняя дата появления снега-16-18 октября на юге, 6-8 октября на севере.
-

Туманы, метели, грозы- особые атмосферные осадки оказывают огромное влияние на хозяйственную деятельность в крае.

- Туманы- чаще всего бывают в августе-сентябре, от 17-20 дней на западе и 30-40 дней на восток.



# Мотели.

- С октября по апрель.
- От 30 до 70 дней в году.



# Гроза.

- Продолжительность дней с грозами изменяется с 27 – 19 в направлении с севера на юг.
- Чаще всего грозы бывают в Чердыне, Кизеле, Чусовом.

