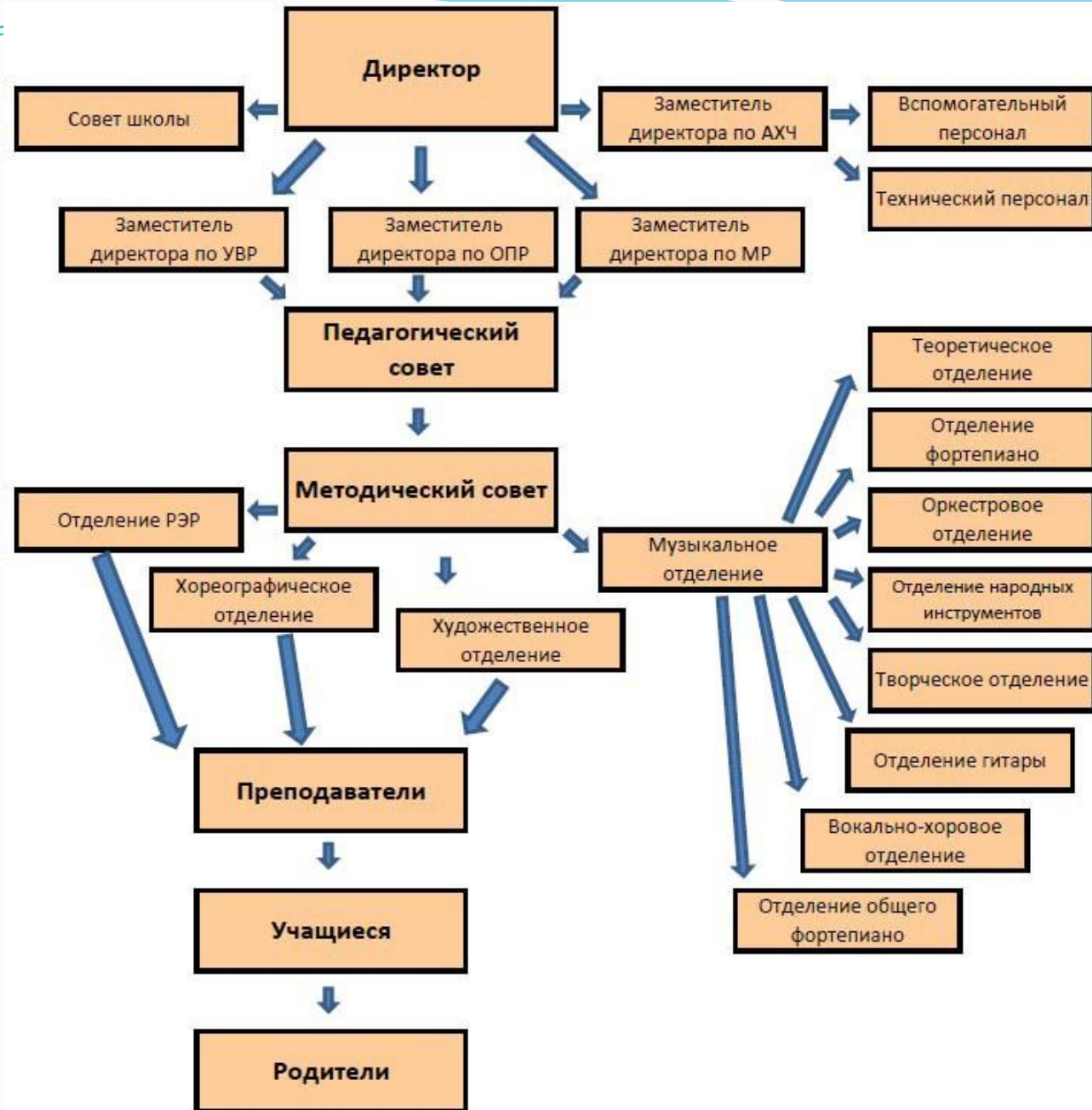


СТРУКТУРА ОБРАЗОВАТЕЛЬНОГО УЧРЕЖДЕНИЯ

Структура МБОУ ДОД "Детская школа искусств"



СОВЕТ ОУ

- Совет состоит из следующих категорий участников образовательного процесса:
- - представителей родителей (законных представителей) воспитанников;
- - представителей работников образовательного учреждения;
- - представителя учредителя

ФУНКЦИИ СОВЕТА

- обсуждение хода реализации образовательных программ;
- разработка стратегических вопросов совершенствования учебно-воспитательного процесса и развития Учреждения;
- утверждение годовых результатов деятельности Учреждения;
- анализ финансово-хозяйственной деятельности Учреждения;
- привлечение спонсоров к финансированию деятельности Учреждения;
- организация режима работы Учреждения, продолжительность учебной недели, обеспечение оптимальных условий для здорового образа жизни студентов, преподавателей и сотрудников Учреждения;
- рассмотрение и внесение предложений о присвоении почетных званий, представление работников Учреждения к правительственным наградам и прочим видам поощрения

ПЕДАГОГИЧЕСКИЙ СОВЕТ

- Определение основных характеристик образовательного процесса:
 - ❖ рассмотрение и обсуждение плана работы,
 - ❖ порядок приема обучающихся,
 - ❖ порядок и основания отчисления обучающихся,
 - ❖ система оценок при проведении промежуточной аттестации, ее формы и порядок проведения,
 - ❖ режим занятий обучающихся,
 - ❖ наличие платных образовательных услуг и порядок их предоставления,
- Обсуждение итогов работы структурных подразделений
- Обсуждение всех видов дисциплинарных вопросов;
- Решение вопросов выдвижения преподавателей и обучающихся на персональные стипендии и другие формы морального и материального поощрения;
- Координация творческих программ, участие преподавателей и учащихся в конкурсах, фестивалях, конференциях и т.п.

МЕТОДИЧЕСКИЙ СОВЕТ

- утверждение рабочих учебных программ, обсуждение авторских учебников, учебных и методических пособий;
- обсуждение инновационного педагогического опыта, состояния и итогов методической работы, совершенствования педагогических технологий и методов обучения;
- рецензирует, анализирует и утверждает методические материалы (программы, разработки, рекомендации...), оценивает их научно-методический уровень,
- осуществляет выбор базисных программ, готовит проекты документов для педагогического совета по содержанию образовательной деятельности кружков, студий, творческих объединений и т.д.;
- рассматривает и дает заключение для администрации и педсовета о планах экспериментальной и инновационной работы, о целесообразности апробации новаторских технологий, использования социальных и воспитательных инициатив;
- обновляет и накапливает методический фонд, принимает решения о необходимости издания тех или иных методических материалов и учебно-методических комплексов;
- совместно с администрацией вырабатывает решения о проведении научно-практических конференций, семинаров, выставок

ОБЩЕЕ СОБРАНИЕ

- Утверждение основных направлений деятельности Учреждения;
- Принятие устава, изменений и дополнений к нему;
- Избрание кандидатов в Совет учреждения;
- Создание постоянных или временных комиссий по различным направлениям работы, определение их полномочий;
- Принятие Коллективного договора

СТРУКТУРА УПРАВЛЕНИЯ

МБУДО «Детская школа искусств № 16»





Администрация МО город Краснодар

Директор

Совет школы

Родительский комитет

Педагогический совет

Методический совет

Общее собрание работников

Первичная профсоюзная организация

Заместитель директора (воспитательная работа)

Заместитель директора (учебная работа)

Заместитель директора (методическая работа)

Заместитель директора (административно-хозяйственная работа)

Секретарь учебной части

Методист

Учебно-вспомогательный персонал

Обслуживающий персонал

Преподаватели, концертмейстеры

Заведующий хозяйством



СТРУКТУРНО-ОРГАНИЗАЦИОННАЯ МОДЕЛЬ

государственно-общественного управления

МОУ «Средняя общеобразовательная школа №6

с углубленным изучением отдельных предметов», г. Надым



Сайты школ

- <http://dshi5-khv.ru/osnovnye-svedeniya/struktura-mbou-dod-dshi-5/>
- <http://dshi-12.ru/page.php?12>
- <http://museyar.ru/struktura-i-organyi-upravleniya-dshi>
- http://balakirev.arts.mos.ru/education_activities/obrazovatel'naya-struktura/
- http://dshi.pskov.muzkult.ru/struktura_2/