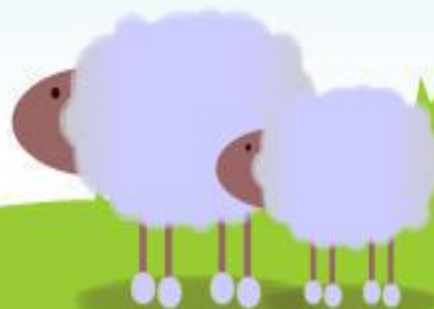


КГБОУ КШИ КРАСНОЯРСКИЙ КАДЕТСКИЙ КОПРУС ИМ. А.И.ЛЕБЕДЯ

# СПРАВОЧНИК РАСТЕНИЙ Г. КРАСНОЯРСКА И ЕГО ОКРЕСТНОСТЕЙ

Выполнили: Инютин В.,  
Полещук Г.,  
64взвод.



# СПИСОК РАСТЕНИЙ Г.КРАСНОЯРСКА И ЕГО ОКРЕСТНОСТЕЙ

[Астра альпийская](#)

[Белена черная](#)

[Береза повислая](#)

[Бузина сибирская](#)

[Василек луговой](#)

[Вьюнок полевой](#)

[Вяз узколистный](#)

[Герань ложносибирская](#)

[Горошек мышиный](#)

[Горец птичий \(спорыш, травка-муравка\)](#)

[Гулявник лекарственный](#)

[Девясил иволистный](#)

[Донник белый](#)

[Донник желтый](#)

[Ежевика садовая](#)

[Ель сибирская](#)

[Желтушник левкойный](#)

[Жимолость татарская](#)

[Звездчатка](#)

[мокрица Звездчатка](#)

[мокрица Земляника](#)

[лесная](#)

[Ива](#)

[Ирис](#)

[Калина](#)

[Карагана или желтая акация](#)

[Княжик сибирский](#)

[Клевер белый](#)

[Клевер луговой](#)

[Клён остролистный](#)

[Клоповник мусорный](#)

[Конопля сорная](#)

[Костяника хмелелистная](#)

[Купальница азиатская](#)

[\(огоньки, жарки\) Купальница азиатская \(огоньки, жарки\)](#)

[Ландыш садовый](#)

[Лилия](#)

[Льнянка обыкновенная](#)

[Лютик золотистый](#)

[Медуница мягчайшая](#)

[Морковь посевная](#)

[Мятлик луговой](#)

[Нарцисс](#)

[Одуванчик лекарственный](#)

[Осот желтый](#)

[Паслен безволосый](#)

[Паслен черный](#)

[Пастушья сумка](#)

[обыкновенная](#)

[Петрушка листовая](#)

[Петуния гибридная](#)

[Пион \(марьин корень\)](#)

[Подорожник большой](#)

[Полынь горькая](#)

[Полынь серая](#)

[Пырей ползучий](#)

[Ромашка ободранная](#)

[Рябина сибирская](#)

[Сосна обыкновенная](#)

[Сосна сибирская](#)

[Тимофеевка](#)

[луговая Тимофеевка луговая](#)

[Топинамбур](#)

[Тополь черный, осокорь](#)

[Тыква посевная](#)

[Тысячелистник](#)

[обыкновенный Тысячелистник](#)

[обыкновенный](#)

[Тысячелистник](#)

[обыкновенный Тюльпан](#)

[садовый](#)

[Чина луговая](#)

[Чистотел большой](#)

[Щавель конский](#)

[Щетинник сизый](#)

[Яблоня лесная](#)

[Ярутка полевая](#)

## Список растений



### **Клоповник мусорный**

Однолетнее растение высотой 12-30 см. Цветет с конца мая до начала июля. Встречается на пустырях, дорогах, улицах, залежах. Сорное, ядовитое, лекарственное растение. Стебель покрыт короткими волосками. Нижние листья перисто-рассеченные. Стручки мелкие (не более 5 мм в длину) овальные или продолговатые.



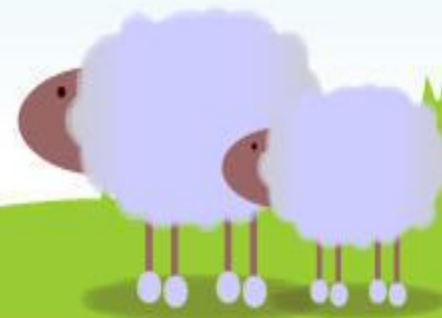
## Список растений

### **Конопля сорная**

Однолетнее растение с прямыми стеблями высотой 50-100 см. Листья до самого основания пальчато-рассеченные на 5-7 ланцетных долей. Цветки однополые. Растение двудомное.



Фото Мироненко  
А. А.



## Список растений



### **Одуванчик лекарственный**

Многолетнее растение высотой 5-50 см. Цветет с середины мая по июль. Встречается на лугах, пустырях, дорогах, садах, скверах. Лекарственное, кормовое, медоносное растение. Стебель дудчатый, безлистный – все листья прикорневые. Растение с млечным соком и одиночной корзинкой. Семянка опушена.



Фото  
Агаджаняна Ю.



## Список растений



### **Горошек мышиный**

Однолетнее растение 30-120 см в высоту. Цветет с июня по август. Растет в степной и лесостепной зоне. Ценное кормовое, лекарственное растение. Цветки сине – фиолетовые собраны в густую кисть, равную длине листа. Листья не жесткие.



Фото  
Агаджаняна Ю.



## Список растений



### **Горец птичий (спорыш, травка-муравка)**

Однолетнее растение высотой 15-40 см. Цветет с конца июня по август.

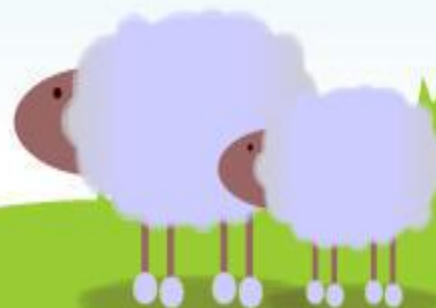
Встречается на дорогах, улицах, пустырях, во дворах. Лекарственное, кормовое растение. Цветки распределены по всему растению почти от основания. Листья одинаковые по форме – широкоэллиптические. Цветки все пазушные не сближены на концах ветвей и не образующие верхушечного соцветия.



## Список растений

### **Донник белый**

Цветки белые. Двулетнее растение 40- 180 см в высоту. Цветет с июля до начала сентября. Встречается у полей, дорог на сухих травянистых склонах. Ценное лекарственное растение с волокнистым стеблем.





## Список растений

### **Донник**

#### **желтый**

Двулетнее растение высотой 30-150 см. Цветет с июля до сентября, содержит много кумарина. Лекарственное, медоносное. Экспортируется. Цветки желтые. Листочки с нечастыми зубчиками. На каждой стороне их не более 13. Завязь с 5-8 семязачатками. Боб поперечноморщинистый.



## Список растений



### **Клевер**

**белый**  
Многолетнее травянистое растение высотой 5-40 см, с распростертыми, укореняющимися стеблями. Цветет с июля до сентября. Кормовое, лекарственное, медоносное растение. Цветки белые.



## Список растений

### Клевер луговой

Трава многолетняя, 15- 50 см в высоту. Цветет с мая по сентябрь. Все листовые пластинки сидят на коротких, одинаковых черешках. Лепестки срастаются с тычиночной трубкой от чего венчик не опадает, а остается засохшим при плодах. Венчик не короче 5 мм, вдвое длиннее чашечки. Цветки лилово- красные или бледно лиловые. Прилистники яйцевидные, цветочные головки шаровидные в числе 1- 2 на верхушке стебля подпертые снизу расширенными прилистниками. Ценное кормовое, лекарственное, медоносное растение. Краситель.



Фото  
Мироненко А. А.



## Список растений



### **Купальница азиатская (огоньки, жарки)**

Многолетнее травянистое растение высотой 20-70 см. Цветет с середины мая по июнь. Встречается в лесах, на лугах. Декоративное растение. Цветки с оранжево-красными лепестками. Плод многолистовка. Растение охраняется законом. От всходов до появления новых семян проходит от 8 до 10 лет. Растение корневищное.



Берсенов В. П.



## Список растений



### **Мятлик**

**луговой**

трава.

Рыхлокустовая злак высотой 20-100 см. Цветет с июня по июль. Встречается в лесах, на опушках, лугах, болотах. Кормовое растение. Пластинки всех листьев плоские 1,5-4 мм в ширину, зеленые. Метелка широко-раскидистая.

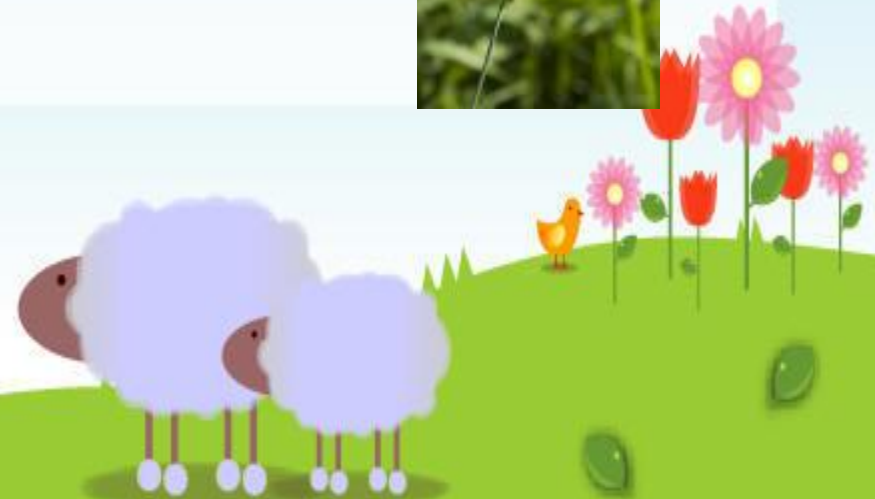


## Список растений



### **Тимофеевка луговая**

Многолетняя трава. Корневищный рыхлокустовый злак. Высота растения 30-100 см. Встречается на лугах, лесных полянах. Обычна в степной и лесной зонах. Цветет с конца июня по июль. Соцветие цилиндрическое, длинное (2-15 см в длину). Колосковые чешуи с короткой остью.



## Список растений



### **Тысячелистник обыкновенный.**

Имеет корневище. В высоту достигает 20-80 см. Цветет с сентября по сентябрь. Встречается в разреженных лесах, на полянах, склонах. Имеет лекарственное, витаминное, медоносное значение. Соцветия корзинки до 5 мм в диаметре. Язычковые цветки в числе 5, листья дважды или трижды перисто-рассеченные. Семянки бескрылые.



## Список растений



### **Береза**

#### **повислая**

Дерево. Цветет: май- начало июня. Растет повсеместно одна из основных лесообразующих пород. Деревья первой величины. Кора белая, стволы прямые. Листья жесткие, ромбические. Молодые побег голые с бородавками. Женские сережки одиночные, прицветные чешуйки осыпаются вместе с плодами.



Фото

Агаджаняна Ю.





## Список растений



### **Сосна сибирская**

Дерево. Пылит с мая до начала июня. Растет повсеместно одна из основных лесообразующих пород. Деревья первой величины. Кора белая, стволы прямые. Листья жесткие, ромбические. Молодые побег голые с бородавками. Женские сережки одиночные, чешуйки осыпаются вместе с семенами.



Фото  
Агаджаняна Ю.



## Список растений



### **Рябина сибирская**

Дерево 5-10 метров в высоту, с непарноперистыми листьями, длиной 10-20 см, листовые пластинки продолговато-ланцетные, соцветия белые, плотные, щитковидные. Цветки белые. Плоды красно-оранжевые, шаровидные. Цветет в июне, встречается в лесах, каменистых склонах, берегах рек. Обычна в лесной области. Плоды съедобны. Имеет лекарственное значение. Растение-медонос.



Фото  
Агаджаняна Ю.



## Список растений



### **Ромашка ободранная**

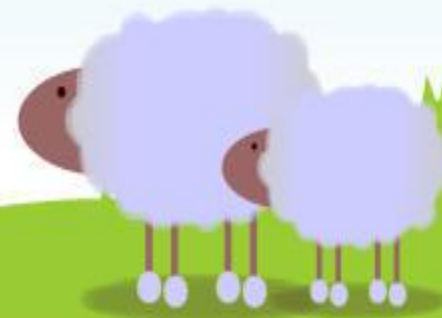
Ободранная ромашка — растение 15-40 см, цветет: июль-сентябрь. Встречаются на пустырях, во дворах, огородах, возле дорог, имеет лекарственное значение. Краевые цветки с язычковым белым венчиком. Венчик срединных цветков 5-зубчатый. Цветоложе внутри полое.



## Список растений

### **Пырей ползучий**

Многолетняя трава высотой 60-120 см, с длинным корневищем. Цветет с июня по июль. Встречается на лугах, полях, полянах, около жилищ и дорог. Обычен в степной и лесной областях. Имеет кормовое значение. Не образует дерновин. Листовые пластинки крепятся нижним краем к стеблю.



## Список растений



Фото Зирка А.

### **Сосна обыкновенная**

Дерево в высоту до 35 метра. Пылит в конце мая – июне. В лесной и степной областях встречается в виде чистых насаждений и в смеси с другими породами. Светолюбива, имеет хорошо развитый главный корень. Не требовательна к почве и влаге. Листья – хвоинки по 2 в пучке. Семена с 1 крылышком. Шишки по созреванию самораскрывающиеся. Семена созревают 2 года и высыпаются в конце зимы. Древесина сосны используется для строительства, получения смолы, дегтя, скипидара, канифоли. Растение закрепляет пески. Рекомендуется для лесонасаждений.

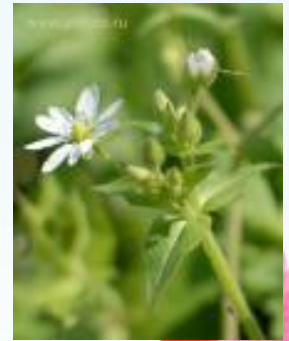


## Список растений



### **Звездчатка**

**Мокрица** иногда зимующее, 8-30 см в высоту. Цветет с мая по сентябрь. Встречается в огородах, садах, по берегам рек, в тенистых местах у заборов. Сорняк, медонос, корм для животных, лекарственное растение.



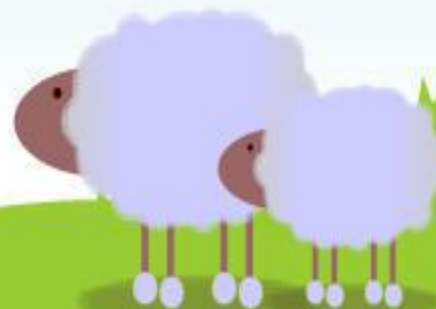
## Список растений

### **Астра альпийская**

Многолетнее растение 5- 50 см в высоту. Цветет с мая по август. Любит песчаную, каменистую почву, разреженные сосновые боры. Декоративное растение, используется в народной медицине. Стебель с одиночной корзинкой. Листья, собранные в прикорневую розетку, а также стеблевые не многочисленные цельнокрайние, по 1 в пучке.



Фото  
Агаджаняна Ю.



## Список растений



### **Карагана или желтая акация**

Кустарник 1,5-4метра в высоту с желтыми цветками. Цветки желтые, крупные (22-28мм. дл.). Бобы плоские листья парноперистосложные в числе 4-8 пар, 9 тычинок срастаются в трубку, 1 свободная. Цветки собраны пучками в числе 2-5 на длинных цветоносах. Шиповидные прилистники тонкие и опадающие.

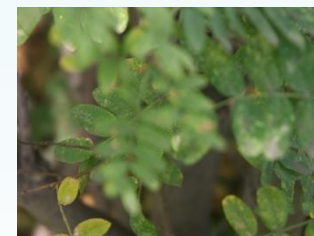


Фото  
Агаджаняна Ю.





## Список растений



**Вьюнок**  
**полевой**, корнеотпрысковое растение 20-100см. в длину. Листья яйцевидной формы. Боковые лопасти широко отклонены. Цветки розовые или белые.



Фото  
Агаджаняна Ю.



## Список растений



**Ива**  
Кустарник. Мелкие цветки собраны в крупные соцветия – сережки. Цветки однополые, растение двудольное. Опыляется ветром и насекомыми. Мужские цветки образуют съедобную для насекомых пыльцу, а женские цветки имеют нектарники. Листья очередно сидячие с небольшим черешком. Растения очень декоративны, медоносны, укрепляют берега рек. Кора имеет лекарственное значение.



Фото  
Агаджаняна Ю.



## Список растений



### Жимолость

**татарская** Цветет: конец мая  
начало июня плоды созревают в  
сентябре. Декоративное растение,  
медонос, ягоды оранжевые или  
красные. Растут парами. Ядовиты.  
Листовая пластинка при  
основании округлая или  
яйцевидная. Цветки розовые или  
белые.



Фото  
Агаджаняна Ю.



## Список растений

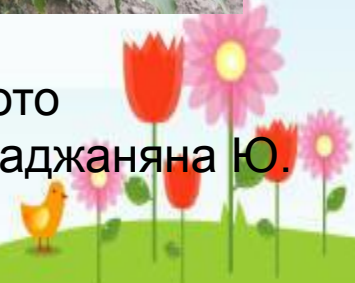


### Тополь черный,

**осокорь** - величины. Цветет с конца апреля до мая. Декоративное растение легко образующие придаточные корни. При удалении верхушки быстро дают побеги, спящие почки. Древесина очень хрупкая. Дерево может терять ветки при ветре. Цветки мелкие, собраны в соцветия – сережки. Цветки однополые, растение двудомное. Семена легкие опушенные заключены в плод, коробочку. Листья дельтовидные с почти прямым основанием и небольшим заострением на верхушке.



Фото  
Агаджаняна Ю.



## Список растений



### **Ель сибирская**

Дерево до 30 метров. Пылит с конца мая по июнь. Созревают в конце сентября. Высыпаются в конце зимы. Используются как строительный материал, для изготовления муз. инструментов. Крона густая пирамедальная. Теневыносливое, прихотливое к почве, влаге. Главный корень не очень глубоко уходит в почву. Хвоинки по одной в пучке, жесткие, ствол шероховатый. Созревшие шишки висят верхушкой вниз .

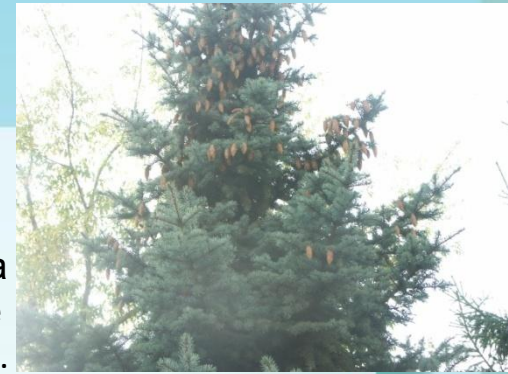


Фото Агаджаняна Ю.



Фото Зирка А.



## Список растений



### **Чистотел**

Относится к семейству маковых.  
**большой** к семейству маковых.

Многолетнее, 35-80см. в высоту цветет во второй половине мая по август, цветки желтые. собраны 3-8 зонтиком. Млечный сок оранжевый. Листья сверху зеленые снизу сероватые, все пористо раздельные. Плод длинный стручковидный.



Фото Романенко В.



## Список растений

### **Льянка обыкновенная**

Многолетняя трава, 30-70см. в высоту. Цветет с июня по сентябрь. Лекарственное. скотом не поедается. Цветки желтые с оранжевым или фиолетовым пятном .



Фото Агаджаняна Ю.



## Список растений



### **Ярутка**

#### **полевая**

Однолетнее растение, 20-80см в высоту. Цветет с мая по август. Лекарственное, съедобное, сорное. Стручочки округлые с выемкой наверху. Листья зубчатые зеленые, плоды с крылышками).





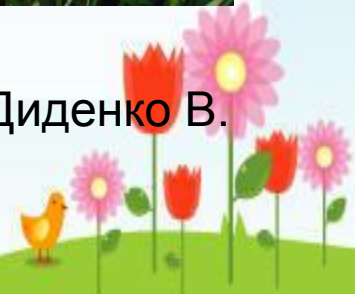
## Список растений

### Костяника хмелелистная

Полукустарник с ползучим корневищем 10-30см. в длину. Цветет в июле. Растет в лесу. Съедобные красивые плоды костянки. Листья рассечены до 2/3 на заостренные доли. Цветки белые, мелкие.



Фото Диденко В.



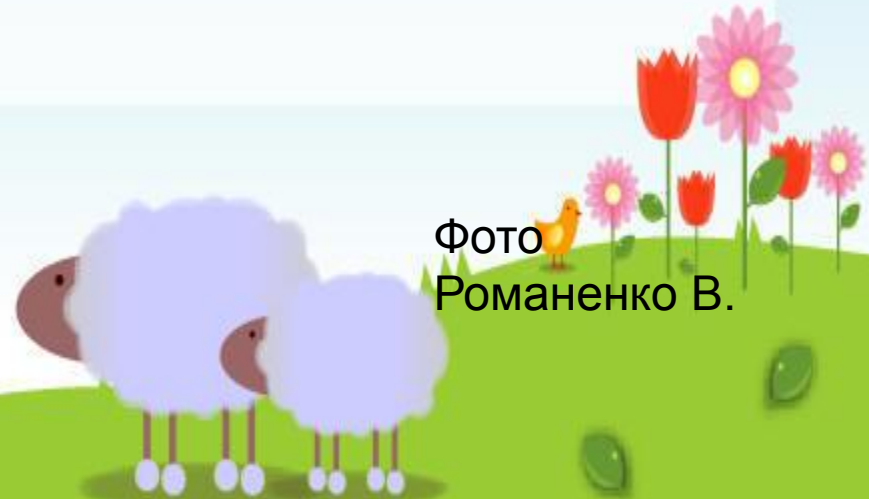
## Список растений

### Калина

Кустарник 1.5-3м. в высоту. Цветет с июня по июль. Медоносное декоративное, лекарственное, пищевое. Листья 5-8см. в длину. Цветки белые в плоских зонтиковидных соцветиях краевые – крупные, бесплодные плоские средние мелкие с широко колокольчатым венчиком 5мм. в диаметре. Плод – красная костянка.



Фото  
Романенко В.



## Список растений

### **Бузина сибирская**

Кустарник 2-3.5м. Цветет с конца мая по июль. Встречается в лесах, по берегам рек. Лекарственное, кормовое, декоративное растение. Листья супротивные, перистые яйцевидно -ланцетовидными слегка неравнобокими листочками 5-8см. в длину.,1.6-2.5см в ширину. Цветки мелкие зеленоватые в плотных метелках, ягоды ярко-красные .



Фото  
Агаджаняна Ю.



## Список растений

### Полынь горькая

Многолетняя трава 60-100см. в высоту. Соцветия корзинки 1.5-3.5 мм. в диаметре. Средние стеблевые листья на коротких черешках, нижние длинночерешковые, сохраняющиеся до конца. Растение сорняк, используется в народной медицине .



## Список растений

### Щавель конский

Цветки двуполые. Листья с сердцевидным, округлым или клиновидным основанием. Многолетнее растение 60-120см. в высоту. Цветет в мае июне имеет лекарственное значение. Плоды орешки .



Фото  
Агаджаняна Ю.



## Список растений

### **Петрушка листовая.**

Двулетняя трава. Культурное растение. Имеет пищевое значение. Стебель, укороченный в первый год жизни. Листья крупные перисто-рассеченные. Корнеплод белого цвета. На второй год жизни образуются зонтичные соцветия. Плоды семени содержат много эфирных масел. Используются как пряность.



## Список растений

### Полынь серая

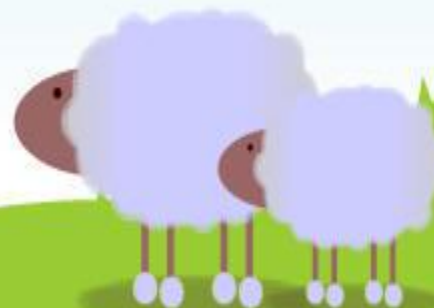
Многолетняя трава до 70 см в высоту. Цветет с июня по август. Все растение серовато-зеленое или серое от покрывающих волосиков корзинки 1,5-2см в ширину.



## Список растений

### Девясил иволистный

Многолетняя трава до 60 см в высоту. Лекарственное, животными не поедается. Листья ланцетовидные или широколанцетная. Венчик язычковых цветков узкий 1-1,5мм шириной.





## Список растений

### **Василек луговой.**

Многолетняя      корневище  
образующая      трава.  
Невысокое,      изредка  
встречается в посевах, на  
залежах медонос. Листочки в  
обертке серо-зеленые или  
буроватые. Лепестки цветов  
фиолетовые или розовые.  
Краевые узко язычковые,  
срединные-трубчатые .



Фото Яковлева М.



## Список растений

### **Тюльпан садовый.**

Многолетнее луковичное растение. 12-30 см в высоту декоративное. Луковицы могут поедаться грызунами. Плод коробочка. Околоцветник простой. Селекционировано много сортов .



Фото Романеко В.



## Список растений

### Щетинник сизый

Однолетнее растение до 75 см в высоту, цветет в июле. Хорошо поедается животными. Соцветие султан. Плод зерновка



## Список растений

### Паслен безволосый

Стебель несколько вьющийся, 30-100 см в длину, цветет с июня по август, ядовитое растение. Венчик однолетний, в 4-5 раз длиннее чашелистиков. Столбик пестика – голый. Ягоды красные. Полукустарник.



## Список растений

### Паслен черный

Стебель 15-20 см в высоту, цветет с июня по август. Лекарственное съедобное растение, венчик белый, втрое длиннее чашелистиков, столбик пестика в нижней половине лохматый, ягоды черные. Однолетнее растение.



## Список растений

### Топинамбур

Культурное многолетнее растение. Образует клубни богатые веществом – инулином. Стебель высокий, ветвистый. Цветки в соцветии желтые, краевые, срединные, трубчатые. Лекарственное растение.



## Список растений

### Тыква посевная

Культурное однолетнее растение. Стебель цепляющийся, может подниматься по опоре. Если опоры нет, то стелется по земле и прикрепляется придаточными корнями. Быстро растущее растение. Цветки однополые. Однодоленное. Плоды – тыквины разной формы и цвета у разных сортов.



## Список растений

### Ежевика садовая

Кустарник. Стебель требует опоры или стелется по земле укореняясь, быстро растущее растение. Плод – сборная костянка, Съедобное растение, используется как живая изгородь из-за колючих побегов.





## Список растений

### Ирис

Много летнее корневищное растение. Цветет рано весной, декоративные лепестки, увеличенные отклоняющиеся, собраны в соцветие – кисть. Окраска лепестков разных сортов от светло-желтого до темно-фиолетового.

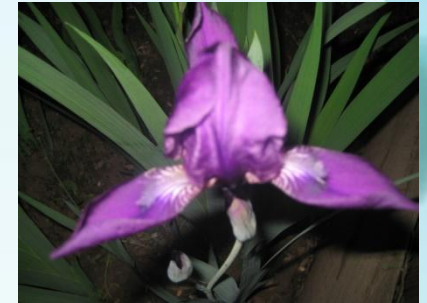


Фото  
Романенко В.



## Список растений

### Подорожник большой

Двулетнее до 10 см в высоту, лекарственное растение. Венчик кленчатый, 4-х членный, чашечка 4 раздельная, тычинки 4.



## Список растений

### **Земляника лесная**

Многолетнее растение, полукустарник. Ложный плод фрага. Истинные плоды орешки.



Фото Романенко В.



## Список растений

### **Княжик сибирский**

Полукустарник от 60 -300 см в длину, цветет с мая по июль. Лазящее растение с тонким одревесневающим стеблем. Цветки белые крупные, плод много орешек. Ядовитое декоративное, лекарственное растение. Редко встречается. Листья супротивные чашелистиков 4 белых, чашелистики в несколько раз длиннее лепестков.



## Список растений

### Лютик золотистый

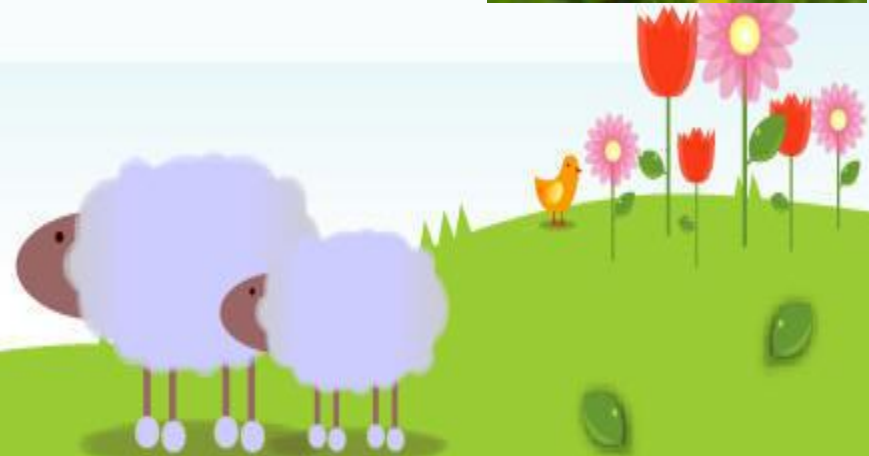
Многолетняя корневищная трава. Стебель высокий, многоцветковый. Прикорневые листья 3-5 глубоко, раздельный цветки, желтые 14-20 мм. в диаметре лепестков обычно 5. Цветоложе голое.



## Список растений

### Чина луговая

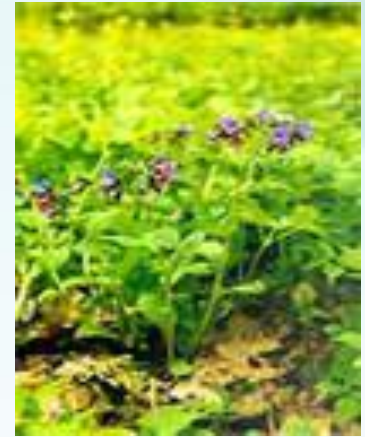
Многолетнее корневищное растение. Цветёт с июня по август ценное кормовое, лекарственное, растение. Цветки желтые прилистники крупные. Листья с одной парой листочков. Общий стебель заканчивается усиком цепляющееся растение.



## Список растений

### Медуница мягчайшая

Многолетнее корневищное растение до 40 см. в высоту медоносное редкое растение. Мягкопушистое, соцветие-рыхлый щиток, венчик воронко видный фиолетово-синий, до распускания розовый. Плоды-орешки чёрные.



## Список растений

### Яблоня лесная

Дикорастущее. завезена в Сибирь как декоративное. Дерево в высоту до 3 м. Цветки собраны в щиток. Плоды мелкие кислые яблочки, хороший корм для птиц. Растение морозостойкое. Используется в селекции как подвой. Медоносное растение.



Фото  
Агаджанян Ю.





## Список растений

### Морковь посевная

Двулетняя трава. В первый год корнеплод с большим запасом сахаристых веществ. Листья простые. На второй год жизни образует стебель с зонтиковидным соцветием нектар и пыльца привлекает насекомых.



## Список растений

### **Клён остролистный.**

Дерево, листья сложные. Плоды-крылатки, срастаются по 2. Переносятся ветром. Завезён в Сибирь, Используется для озеленения. Хорошо переносить. Может использоваться для живой породы.



Фото  
Агаджанян Ю



## Список растений

### **Вяз узколистный**

Дерево завезено в Сибирь как декоративное. Листья узкие небольшие. Хорошо переносит стрижку, чаще используется для живой изгороди. Плоды крылатки распространяются ветром.



Фото  
Агаджанян Ю.



## Список растений

### Ландыш садовый

В Сибири выращивается как культурное растение многолетняя корневищная трава. На стебле 2 крупных эллипсовидных листа соцветие кисть цветка с простым околоцветником, лепестки, ягоды красные-ядовитые



Фото  
Романенко В.



## Список растений

### Лилия садовая

Многолетнее клубнелуковичные растения, листья ланцетные цветки крупные, собранные в соцветие кисть околоцветник простой.



Фото  
Романенко В.



## Список растений

### Нарцисс

Раннецветущее,  
луковичное растение,  
наружные лепестки  
срослись не полностью,  
внутренние лепестки  
срослись в трубку.  
лепестки разного цвета.  
Листья длинные.



Фото Диденко В.



## Список растений

### Петуния гибридная

Многолетнее лекарственное растение селекционированно много сортов. Цветет с июня по сентябрь. Холодостойкое, яркий воронковидный венчик из 5 сросшихся. Листья и стебель покрыты волокнами. Плод коробочка семена мелкие не требуют заглубления в почве.



Фото Романенко В.



## Список растений

### Герань ложносибирская

Многолетнее корневищное растение, высотой до 75 см. Цветет с мая по июль. Цветки мелкие собранные в соцветие кисть, венчик фиолетово-синий или сине-голубой. Лепестки 10-15мм.





## Список растений

### Гулявник лекарственный

Однолетнее растение до 50 см в высоту, цветет с июня по июль. Сорняк на полях, огородах. Лекарственное, масличное. Растение растопыренноветвистое. Верхучечная доля листа почти каплевидная. Стручки шиловидные, прижатые к оси соцветия.



## Список растений

### Осот желтый

Многолетнее растение до 10 см в высоту. Корневище имеет придаточные почки. Корзинки крупные до 5 см в диаметре, цветки золотисто-желтые. Сорняк, поедается животными, медонос.



## Список растений

### Пастушья сумка обыкновенная

Однолетнее растение до 40 см в высоту. Лекарственное, медоносное, сорное. Листья собраны в прикорневую розетку. Цветки белые в кистях, удлиняющихся при плодах.



## Список растений

### **Желтушник левкойный**

Однолетнее растение до 80 см в высоту. Цветет с июня до сентября. Лекарственное, сорное. Цветки мелкие, лепестки 5 мм в длину. Стручки около 2.5 см на отклоненных плодоножках.



## Список растений

### Белена черная

Однолетнее или двулетнее растение до 80 см в высоту. Цветет с июня по август. Лекарственное, сорное, ядовитое. Растение покрыто мягким клейким пушком, листья тусклые. Цветки сидячие скучены на концах стебля, венчик грязно-желтоватый с фиолетовыми прожилками.



## Список растений

### Пион (марьин корень)

Многолетнее до 100 в высоту см растение. Цветет в июне, лекарственное, декоративное, редковстречающееся растение. Цветки крупные розово-красные, редко белые. Плоды многочисленные листовки.

