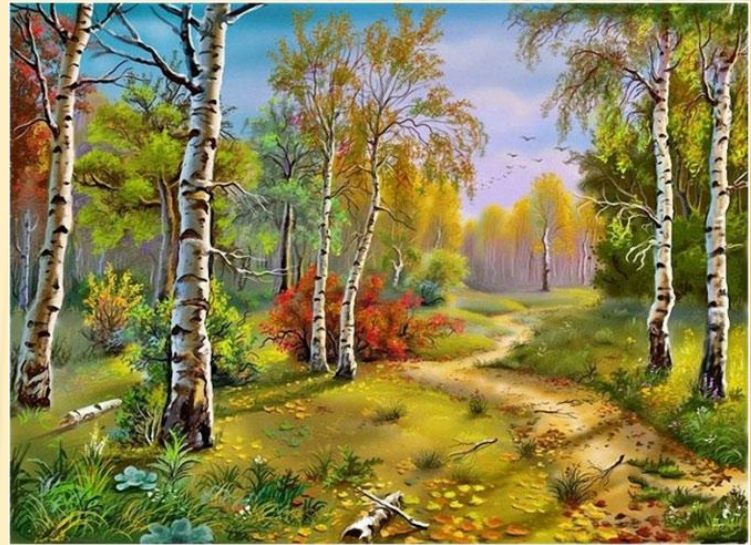




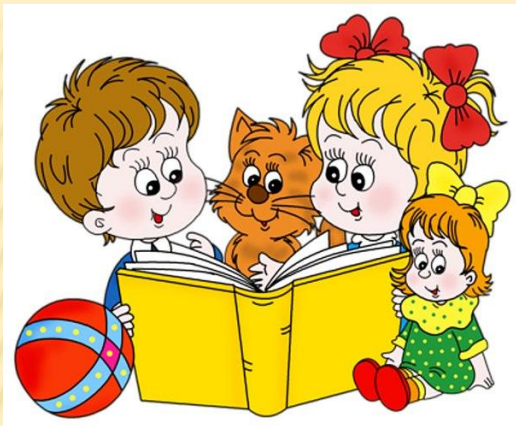
Составитель:
Учитель-логопед
Бобрышова Н.В.

ПАЛЬЧИКОВАЯ ГИМНАСТИКА

Строим мы в лесу шалаш.
Будет прочным домик наш.
Столбики мы в землю вроем,
Сверху ветками накроем.



Вот стоит большая елка,
А на ней растут иголки
Есть на елке также шишки,
А внизу – берлога мишки.





сосняк



березняк



дубрава



ельник

**ЛЕ
С**



дѣл



дѣлѣнь



цѣлѣ



врава



ЖЕТОК



БРИД



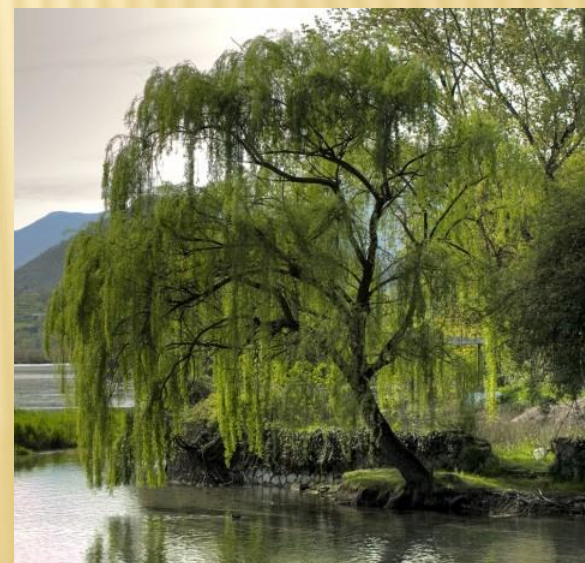
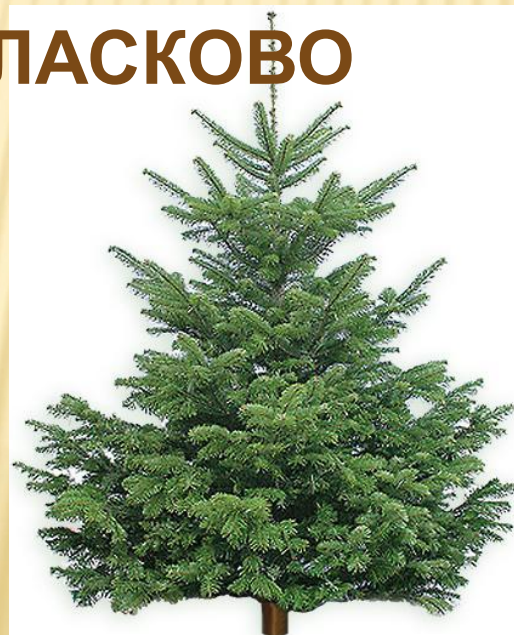
КОВЕА



ПЕНЬ



НАЗОВИ ЛАСКОВО



ДО НОВЫХ ВСТРЕЧ

